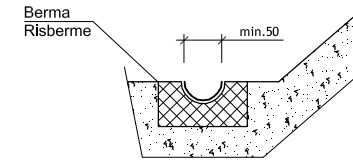
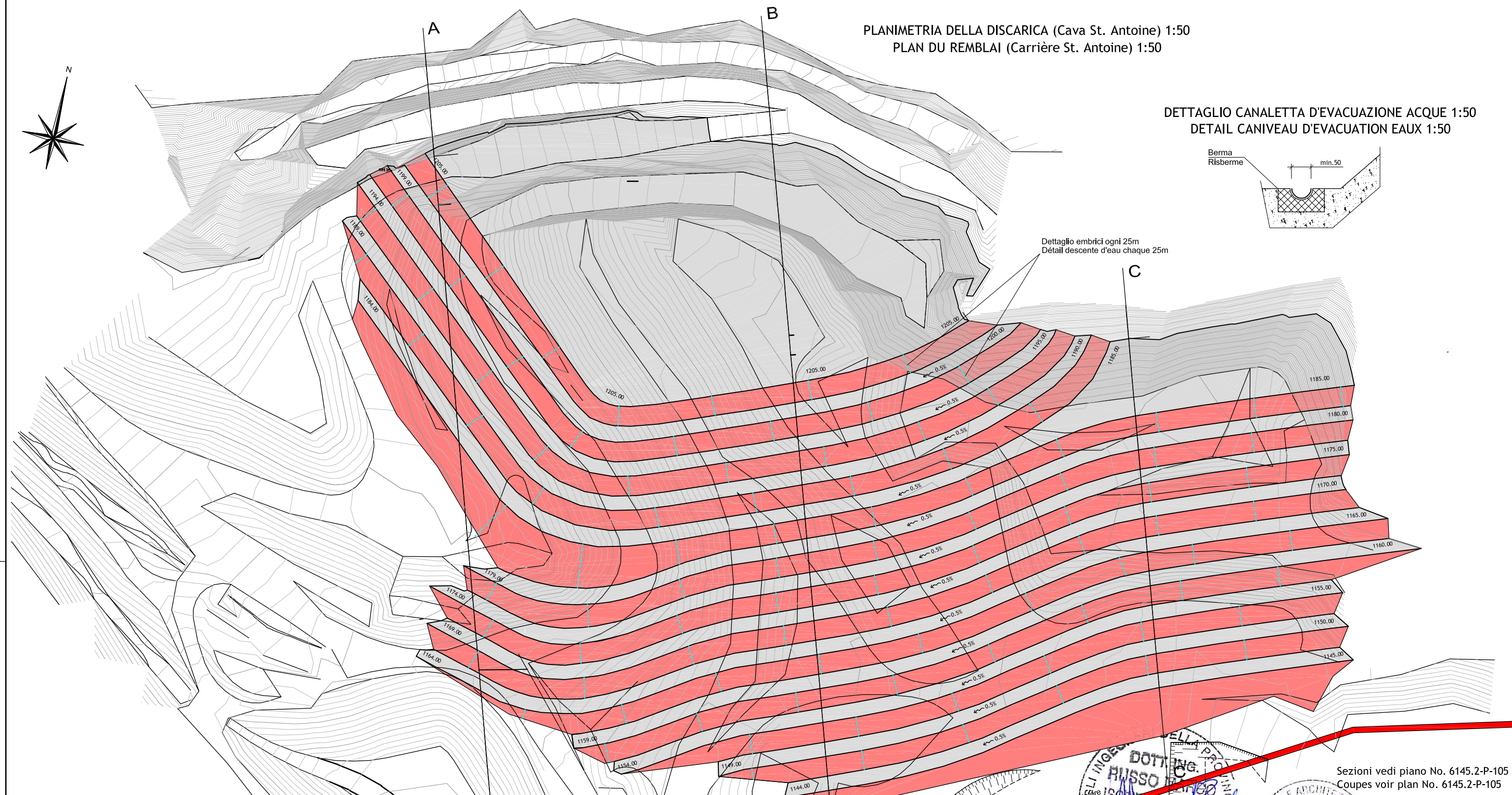


PLANIMETRIA DELLA DISCARICA (Cava St. Antoine) 1:50  
 PLAN DU REMBLAI (Carrière St. Antoine) 1:50

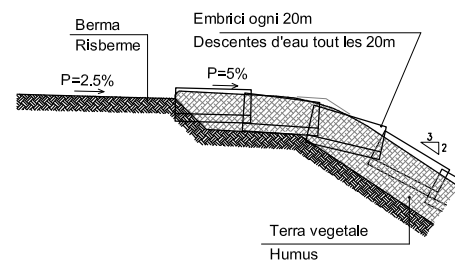
DETTAGLIO CANALETTA D'EVACUAZIONE ACQUE 1:50  
 DETAIL CANIVEAU D'EVACUATION EAUX 1:50



Dettaglio embrici ogni 25m  
 Détail descente d'eau chaque 25m



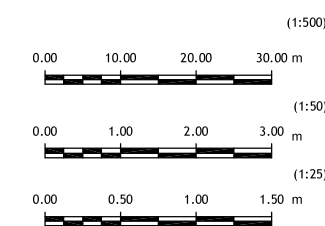
DETTAGLIO EMBRICI 1:25  
 DETAIL DESCENTE D'EAU 1:25



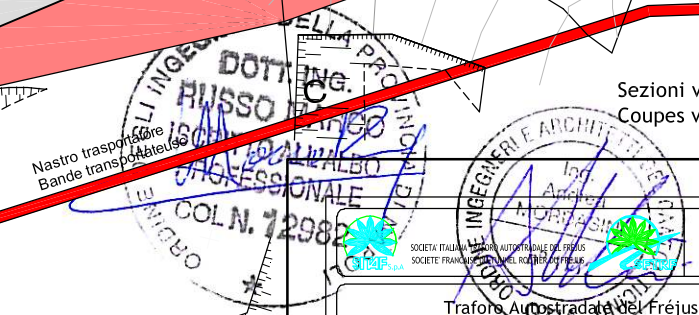
NOTA:

- Prevedere drenaggi acque meteoriche a fondo rilevato  
 Prévoir drains pour eaux de pluie au fond du remblai
- Prevedere piste d'accesso secondo organizzazione cantiere.  
 Prévoir pistes d'accès selon organisation du chantier.
- Distanza da tunnel St. Antoine min. 30 m  
 Distance minimale du tnnel St. Antoine 30 m
- Capacità stimata 750 - 800 000 m<sup>3</sup>  
 Capacité estimée 750 - 800 000 m<sup>3</sup>

SCALA GRAFICA - ECHELLE GRAPHIQUE :



Sezioni vedi piano No. 6145.2-P-105  
 Coupes voir plan No. 6145.2-P-105



LOMBARDI SA  
 INGEGNERI CONSULENTI

Traforo Autostrada del Fréjus / Tunnel Routier du Fréjus  
 COSTRUZIONE GALLERIA DI SICUREZZA / CONSTRUCTION GALERIE DE SECURITE

PROGETTO DEFINITIVO 2006 / PROJET 2006

GALLERIA DI SICUREZZA / GALERIE DE SECURITE  
 AREE DI CANTIERE LATO FRANCIA DISCARICA St. ANTOINE  
 AIRES DE CHANTIER COTE FRANCE REMBLAI St. ANTOINE  
 PLANIMETRIA / VUE EN PLAN

24.11.2006	SG	Ru	Mo	Aggiornamento / Mise à jour	B
15.09.2006	SG	Ru	Mo	Nome file: 6145.2-P-104A	A
Formato: 84x60	Scala: 1:500	No. L. F.	No. Com.		

Progettisti: Ing. Andrea Mordasini, Dott. Ing. Marco Russo - Lombardi SA