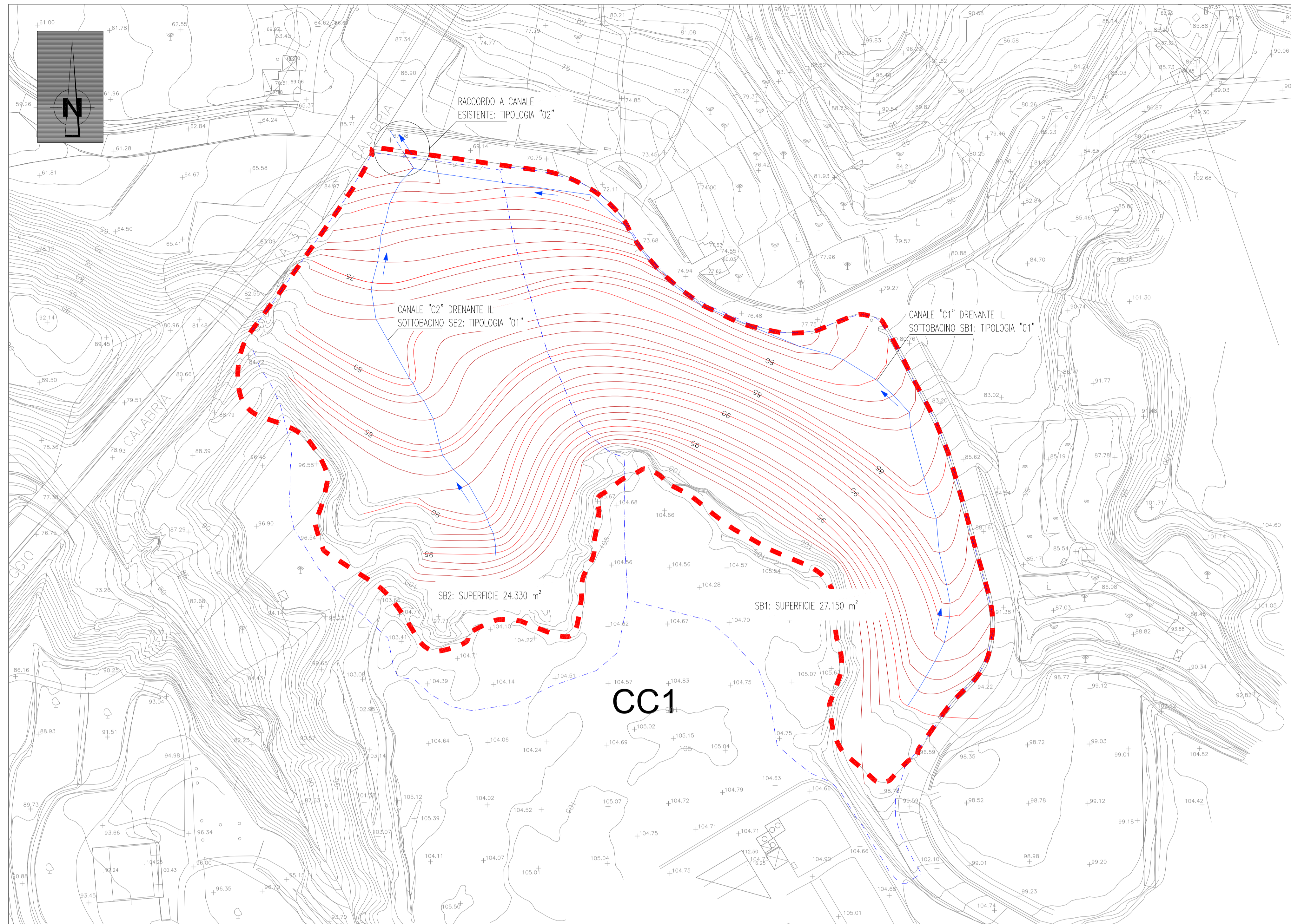
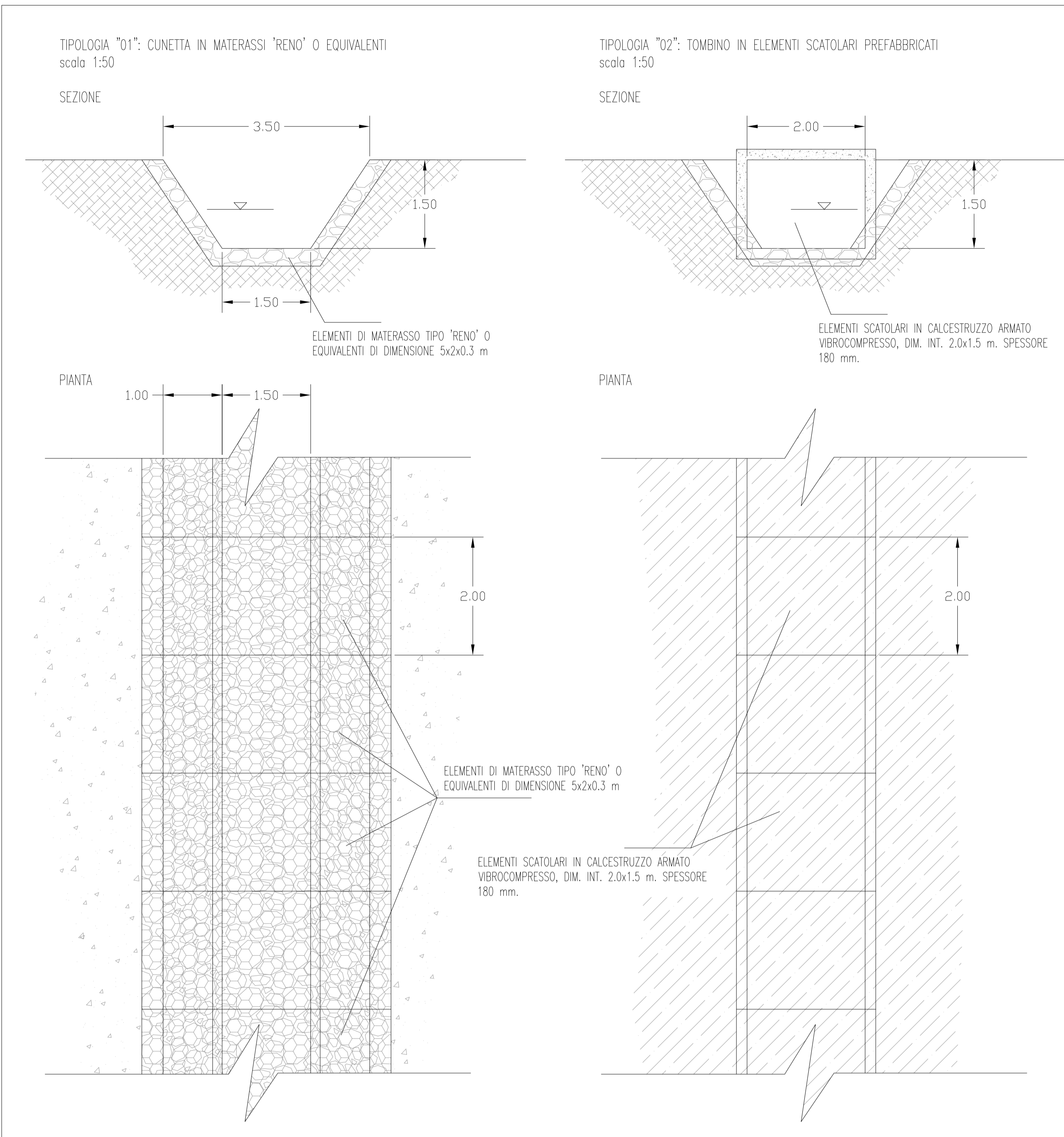


PLANIMETRIA DI PROGETTO  
SCALA 1:1000



TIPOLOGICI  
SCALA 1:50



NOTE GENERALI

- LEGENDA
- Base topografica
  - Perimetro area di intervento
  - Curve di livello deposito definitivo
  - Area contributiva alla formazione di deflusso
  - Cunetta in progetto (Tipologia '01')
  - Tombino in progetto (Tipologia '02')
  - Direzione flusso idrico

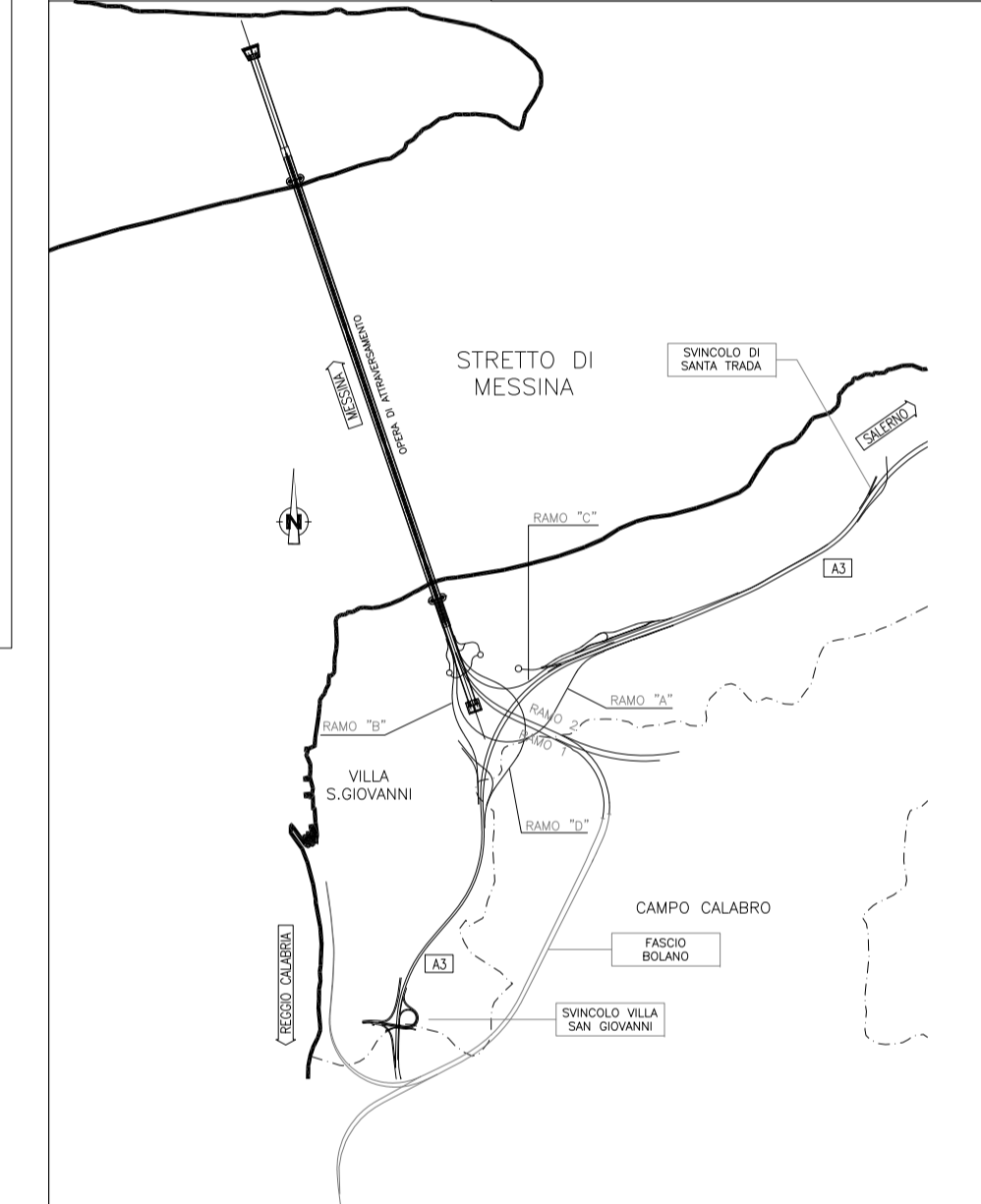
CALCOLO DELLE PORTATE DI RIFERIMENTO CON T<sub>r</sub> = 200 ANNI (TCEV)

	S	L	H <sub>max</sub>	H <sub>b</sub>	H <sub>tr</sub>	t <sub>e</sub>	h <sub>z</sub>	C	Q <sub>200</sub>
	m <sup>2</sup>	m	m	m	m	ore	mm		m <sup>3</sup> /S
SB1	27145	370	105	68	86.50	0.16	48.2	0.5	1.11
SB2	24332	190	105	67	86.00	0.12	45.5	0.5	1.25

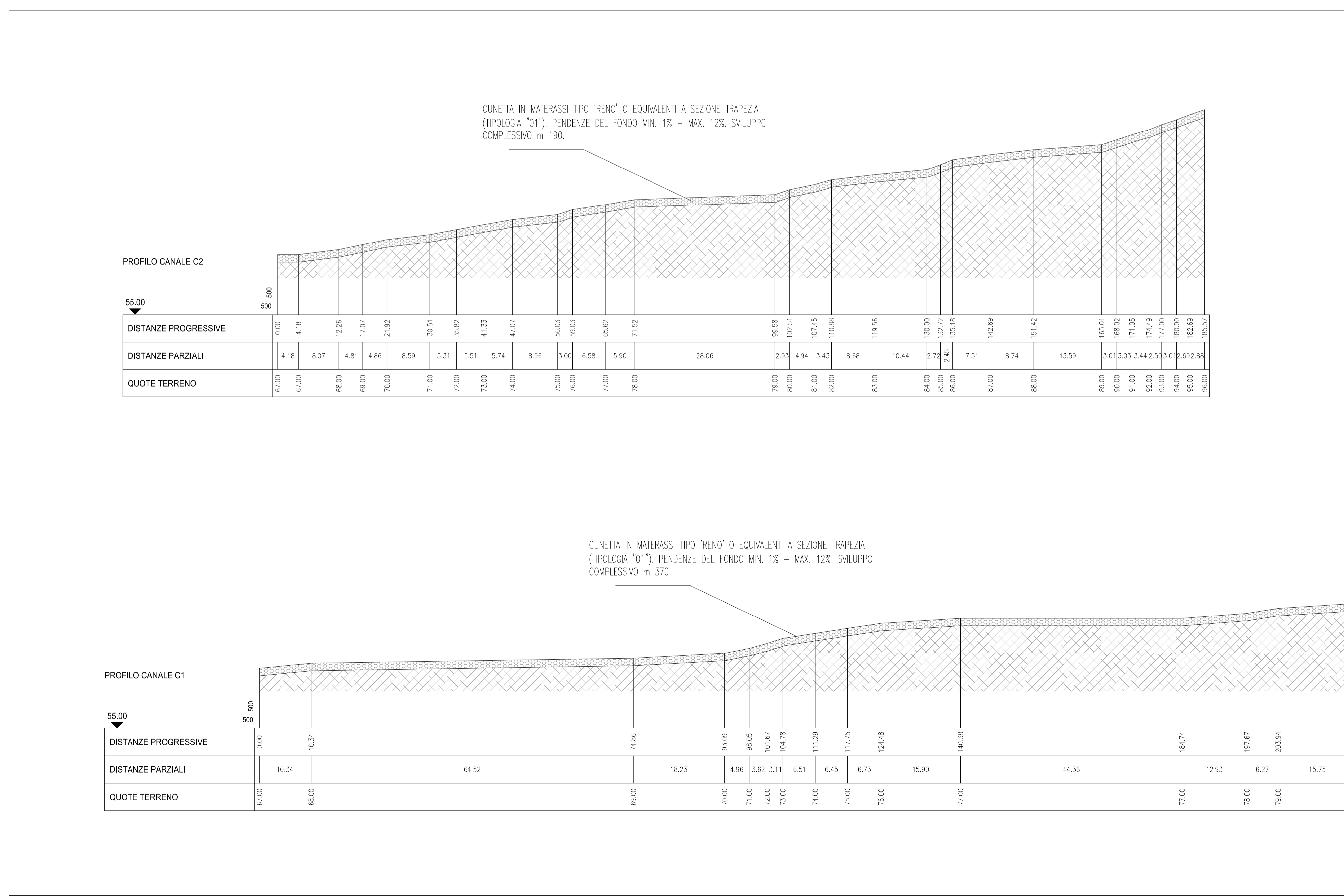
RIEPILOGO INTERVENTI

TIPOLOGIA	DESCRIZIONE	SVILUPPO COMPLESSIVO
		m
'01'	CUNETTA IN MATERASSI TIPO 'RENO' O EQUIVALENTI DI DIMENSIONI m 25x0.3 CON RIPIEPIGNO IN CIOTTOLI. SEZIONE TRAPEZIA DIM B = 3.5m, b = 1.50m, H = 1.50m	560.0
'02'	TOMBINI IN ELEMENTI PREFABBRICATI SCATOLARI IN CALCESTRUZZO ARMATO VIBROCOMPRESSO, DIM. INT. 2.0x1.50 m, SPESSORE 180 mm. LUNGHEZZA ELEMENTI = 2.0 m	20.0

QUADRO DI UNIONE



PROFILI DI PROGETTO  
SCALA 1:500



ESITO TIPOLOGIA '01' RINVERDITA



ESITO TIPOLOGIA '02' IN CONDIZIONI DI MAGRA



**Stretto di Messina**  
Cooperativa per la progettazione, redazione e gestione del collaudo: studio tra le Sille e I Garivieri  
Organismo di diritto pubblico  
(Legge n° 1108 del 17 dicembre 1971, modificata dal D.Lgs. n° 114 del 24 aprile 2003)

**PONTE SULLO STRETTO DI MESSINA**  
PROGETTO DEFINITIVO  
ALTERNATIVE AI SITI DI DEPOSITO  
(Richiesta: CTVA del 22/12/2011 Prot. CTVA/2011/4534 e del 16/03/2012 Prot. CTVA/2012/1012)

**EUROLINK S.C.p.A.**  
IMPREGILO S.p.A.  
SOCIETA' ITALIANA PER CONDOTTE D'ACQUA S.p.A.  
COOPERATIVA MURATORI E CEMENTISTI - C.M.C. di Ravenna Soc. Coop. a.r.l.  
SACYR S.A.U.  
ISHIKAWAJIMA - HARIMA HEAVY INDUSTRIES CO. LTD.  
A.C.I. S.C.p.A. - CONSORZIO STABILE

IL PROGETTISTA  
Dott. Ing. G. Spaggiari  
Odre Agazzi Bianchi  
n° A. 20553  
SINA

IL COINVOLGENTE GENERALE  
(Ing. P.P. Marcheselli)

STRETTO DI MESSINA  
DIRETTORE GENERALE  
(Ing. C. Fiammenghi)

STRETTO DI MESSINA  
AMMINISTRATORE DELEGATO  
(Dott. P. Ciucci)

Firmato digitalmente ai sensi dell'Art. 21 del D.Lgs. 82/2005

GENERALE  
AMBIENTE  
STUDIO DI IMPATTO AMBIENTALE  
QUADRO DI RIFERIMENTO PROGETTUALE  
P.R.A. EX CAVA CC1 - PLANIMETRIA, PROFILI E SEZIONI DELLE OPERE IDRAULICHE

AMV0697\_F0

CODICE		DESCRIZIONE		STATO		SCALA																			
C	G	0	7	0	0	P	A	Z	V	G	A	M	I	A	0	2	0	0	0	0	0	0	1	F	0
REV	DATA	DESCRIZIONE	REDAITTO	VERIFICATO	APPROVATO	SCALA	VARIE																		
FO	31/05/2012	EMMISSIONE FINALE		M.BATTISTON	M.SALOMONE	D.SPOLIANTO																			