



## COMUNE DI CERIGNOLA

PROVINCIA DI FOGGIA



**AS**

**PROGETTO PER LA REALIZZAZIONE DI UN PARCO EOLICO**

**RICHIESTA DI AUTORIZZAZIONE UNICA**  
D.Lgs. 387/2003

**PROCEDIMENTO AMBIENTALE (P.U.A.)**  
Valutazione di Impatto Ambientale (V.I.A.)  
D.Lgs. 152/2006 ss.mm.ii. (art. 27) "Norme in materia ambientale"

**PROGETTO** ALPHA 6

**DITTA** AEP s.r.l.

TITOLO DELL'ALLEGATO: T 11

Scala 1:100.000

**CARATTERISTICHE GENERALI D'IMPIANTO**

EMMISSIONE	DATA	GENERATORE	IMPIANTO
1	01/03/2022	Alcanta 10000, 100 x 100 x 100	Modello generatore: 11
		Quattro eolico 100 x 100 x 100	Potenza complessiva: 100 x 100 x 100
		Potenza unitaria: 100 x 100 x 100	

**Il progettista:**  
AEP s.r.l.  
P.zza Giovanni Paolo II, 8  
71017 Torremaggiore (FG)  
0882/393197  
aepvent@pec.it

**Il progettista:**  
ATS Engineering srl  
P.zza Giovanni Paolo II, 8  
71017 Torremaggiore (FG)  
0882/393197  
atseng@pec.it

**Il tecnico:**  
Ing. Eugenio Di Gianvito  
aig@atsting.eu

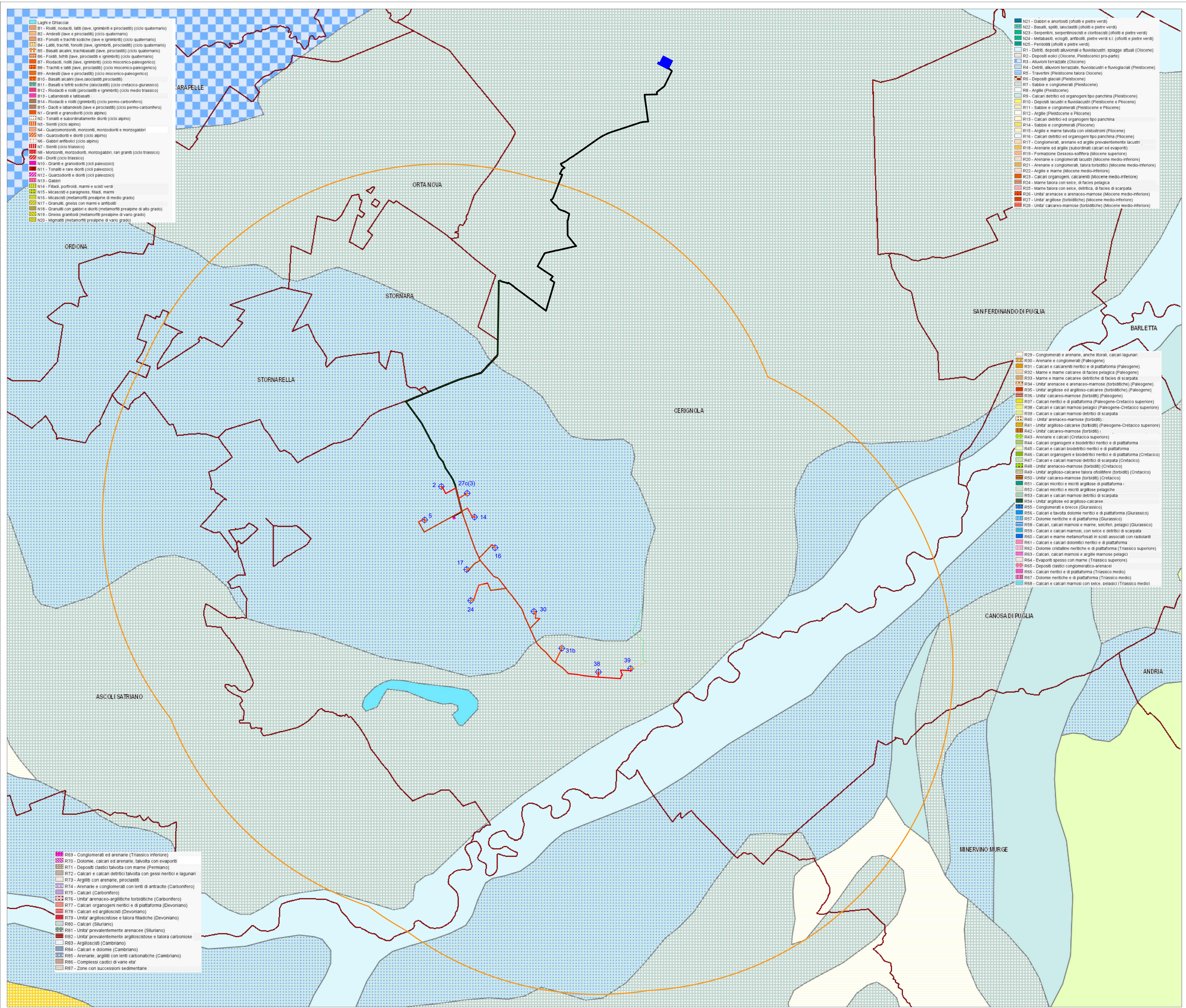
### LEGENDA

- Aerogeneratori
- Piazzole di montaggio
- Caviddo interno MT
- Caviddo esterno AT
- AVI= Area Vasta d'indagine 11500 m

- Sottostazione di Tema
- Sottostazione di utenza

- Viabilità da realizzare
- Viabilità da adeguare
- Confini comunali

QUALIFICAZIONE DELL'INTERVENUTO	ELEMENTO INTERVENUTO	CONFORME	TABELLA DI CONFORMITA'	INTERFERENZA E SOLUZIONE ADOTTATA	NORMATIVA DI RIFERIMENTO	ELABORAZIONE DI RIFERIMENTO
VEICOLI/MEZZI	SS	CONFORME		nessuna interferenza	Decreto Ministeriale n. 100 del 28/05/2008	
	SP	CONFORME		nessuna interferenza	Decreto Ministeriale n. 100 del 28/05/2008	ART. 402-403-404-405-406
	Linee ferroviarie	CONFORME		nessuna interferenza	Decreto Ministeriale n. 100 del 28/05/2008	
	Linee aeree	CONFORME		nessuna interferenza	Decreto Ministeriale n. 100 del 28/05/2008	
CORRENTI ELETTRICHE PERICOLOSI (P.U.A.)	Linee aeree	CONFORME		nessuna interferenza	Decreto Ministeriale n. 100 del 28/05/2008	ART. 402-403-404-405-406
	Linee sottomarine	CONFORME		nessuna interferenza	Decreto Ministeriale n. 100 del 28/05/2008	ART. 402-403-404-405-406
VEICOLI/UTILI	AT	CONFORME		nessuna interferenza	Decreto Ministeriale n. 100 del 28/05/2008	ART. 402-403-404-405-406
	AT2	CONFORME		nessuna interferenza	Decreto Ministeriale n. 100 del 28/05/2008	ART. 402-403-404-405-406
VEICOLI/UTILI DEL PASSEGGERO	Linee aeree	CONFORME		nessuna interferenza	Decreto Ministeriale n. 100 del 28/05/2008	ART. 402-403-404-405-406
	Linee sottomarine	CONFORME		nessuna interferenza	Decreto Ministeriale n. 100 del 28/05/2008	ART. 402-403-404-405-406
AREE TUTELATE PER UTOPIE	Linee aeree	CONFORME		nessuna interferenza	Decreto Ministeriale n. 100 del 28/05/2008	ART. 402-403-404-405-406
	Linee sottomarine	CONFORME		nessuna interferenza	Decreto Ministeriale n. 100 del 28/05/2008	ART. 402-403-404-405-406
PACIFICAZIONE AMBIENTALE	Linee aeree	CONFORME		nessuna interferenza	Decreto Ministeriale n. 100 del 28/05/2008	ART. 402-403-404-405-406
	Linee sottomarine	CONFORME		nessuna interferenza	Decreto Ministeriale n. 100 del 28/05/2008	ART. 402-403-404-405-406
IMPATTO AMBIENTALE	Linee aeree	CONFORME		nessuna interferenza	Decreto Ministeriale n. 100 del 28/05/2008	ART. 402-403-404-405-406
	Linee sottomarine	CONFORME		nessuna interferenza	Decreto Ministeriale n. 100 del 28/05/2008	ART. 402-403-404-405-406
PACIFICAZIONE AMBIENTALE	Linee aeree	CONFORME		nessuna interferenza	Decreto Ministeriale n. 100 del 28/05/2008	ART. 402-403-404-405-406
	Linee sottomarine	CONFORME		nessuna interferenza	Decreto Ministeriale n. 100 del 28/05/2008	ART. 402-403-404-405-406
PACIFICAZIONE AMBIENTALE	Linee aeree	CONFORME		nessuna interferenza	Decreto Ministeriale n. 100 del 28/05/2008	ART. 402-403-404-405-406
	Linee sottomarine	CONFORME		nessuna interferenza	Decreto Ministeriale n. 100 del 28/05/2008	ART. 402-403-404-405-406



**LEGENDA**

- R69 - Conglomerati di arenarie (Triassico inferiore)
- R70 - Dolomie, calcari ed arenarie, talvolta con gessi nerici e lagunari
- R71 - Depositi clastici talvolta con gessi nerici e lagunari
- R72 - Calcari e calcari detritici talvolta con gessi nerici e lagunari
- R73 - Argille con arenarie, prociostati
- R74 - Arenarie e conglomerati con lenti di antracite (Carbonifero)
- R75 - Calcari (Carbonifero)
- R76 - Unità arenaceo-argillose torboliche (Carbonifero)
- R77 - Calcari organogeni nerici e di piattaforma (Devoniano)
- R78 - Calcari ed argillose (Devoniano)
- R79 - Unità argillose e talora filitiche (Devoniano)
- R80 - Calcari (Siluriano)
- R81 - Unità prevalentemente arenacee (Siluriano)
- R82 - Unità prevalentemente argillose e talora carbonose
- R83 - Argillose (Cambriano)
- R84 - Calcari e dolomie (Cambriano)
- R85 - Arenarie, argille con lenti carbonatiche (Cambriano)
- R86 - Complessi calcari di varie età
- R87 - Zone con successioni sedimentarie

**LEGENDA**

- R20 - Arenarie e conglomerati calcari (Miocene medio-inferiore)
- R21 - Arenarie e conglomerati talora torbatici (Miocene medio-inferiore)
- R22 - Argille e marne (Miocene medio-inferiore)
- R23 - Calcari organogeni, calcareti (Miocene medio-inferiore)
- R24 - Marne talosa con seste, di facies pelagica
- R25 - Marne talosa con seste, di facies di scarpata
- R26 - Unità arenacee e arenaceo-marmose (Miocene medio-inferiore)
- R27 - Unità argillose (Miocene medio-inferiore)
- R28 - Unità calcareo-marmose (Miocene medio-inferiore)
- R29 - Conglomerati di arenarie, anche torali, calcari lagunari
- R30 - Arenarie e conglomerati (Pliocene)
- R31 - Calcari e calcari nerici e di piattaforma (Pliocene)
- R32 - Marne e marne calcaree di facies pelagica (Pliocene)
- R33 - Marne e marne calcaree detritiche di facies di scarpata
- R34 - Unità arenacee e arenaceo-marmose (Pliocene)
- R35 - Unità argillose ed argillose calcaree (Pliocene)
- R36 - Unità calcareo-marmose (Pliocene)
- R37 - Calcari nerici e di piattaforma (Pliocene-Cretacico superiore)
- R38 - Calcari e calcari marmosi pelagici (Pliocene-Cretacico superiore)
- R39 - Calcari e calcari marmosi detritici di scarpata
- R40 - Unità arenaceo-marmose (Pliocene)
- R41 - Unità argillose calcaree (Pliocene-Cretacico superiore)
- R42 - Unità calcareo-marmose (Pliocene)
- R43 - Arenarie e calcari (Cretacico superiore)
- R44 - Calcari organogeni e biostrotti nerici e di piattaforma
- R45 - Calcari e calcari biostrotti nerici e di piattaforma
- R46 - Calcari organogeni e biostrotti nerici e di piattaforma (Cretacico)
- R47 - Calcari e calcari marmosi detritici di scarpata (Cretacico)
- R48 - Unità arenaceo-marmose (Cretacico)
- R49 - Unità argillose calcaree talora onchifere (Cretacico)
- R50 - Unità calcareo-marmose (Cretacico)
- R51 - Calcari nerici e micri argillose di piattaforma
- R52 - Calcari marmosi e micri argillose pelagiche
- R53 - Calcari e calcari marmosi detritici di scarpata
- R54 - Unità argillose ed argillose calcaree
- R55 - Conglomerati e breccie (Giurassico)
- R56 - Calcari e talora dolomie nerici e di piattaforma (Giurassico)
- R57 - Dolomie neriche e di piattaforma (Giurassico)
- R58 - Calcari, calcari marmosi e marne, seleniti, pelagici (Giurassico)
- R59 - Calcari e calcari marmosi, con seste e detritici di scarpata
- R60 - Calcari e marne metamorfosate in scisti associati con radiolari
- R61 - Calcari e calcari dolomitici nerici e di piattaforma
- R62 - Dolomie cristalline neriche e di piattaforma (Triassico superiore)
- R63 - Calcari, calcari marmosi e argille marmose pelagiche
- R64 - Depositi gessosi con marne (Triassico superiore)
- R65 - Depositi clastici conglomerato-arenacei
- R66 - Calcari nerici e di piattaforma (Triassico medio)
- R67 - Dolomie neriche e di piattaforma (Triassico medio)
- R68 - Calcari e calcari marmosi con seste, pelagici (Triassico medio)