

COMUNE DI CERIGNOLA
PROVINCIA DI FOGGIA

PROGETTO PER LA REALIZZAZIONE DI UN PARCO EOLICO

RICHIESTA DI AUTORIZZAZIONE UNICA
D.Lgs. 387/2003

PROCEDIMENTO UNICO AMBIENTALE (PUA)
Valutazione di Impatto Ambientale (V.I.A.)
D.Lgs. 152/2006 ss.mm.ii. (art. 27)
"Norme in materia ambientale"

PROGETTO: **ALPHA 6**
DITTA: **AEP Srl**

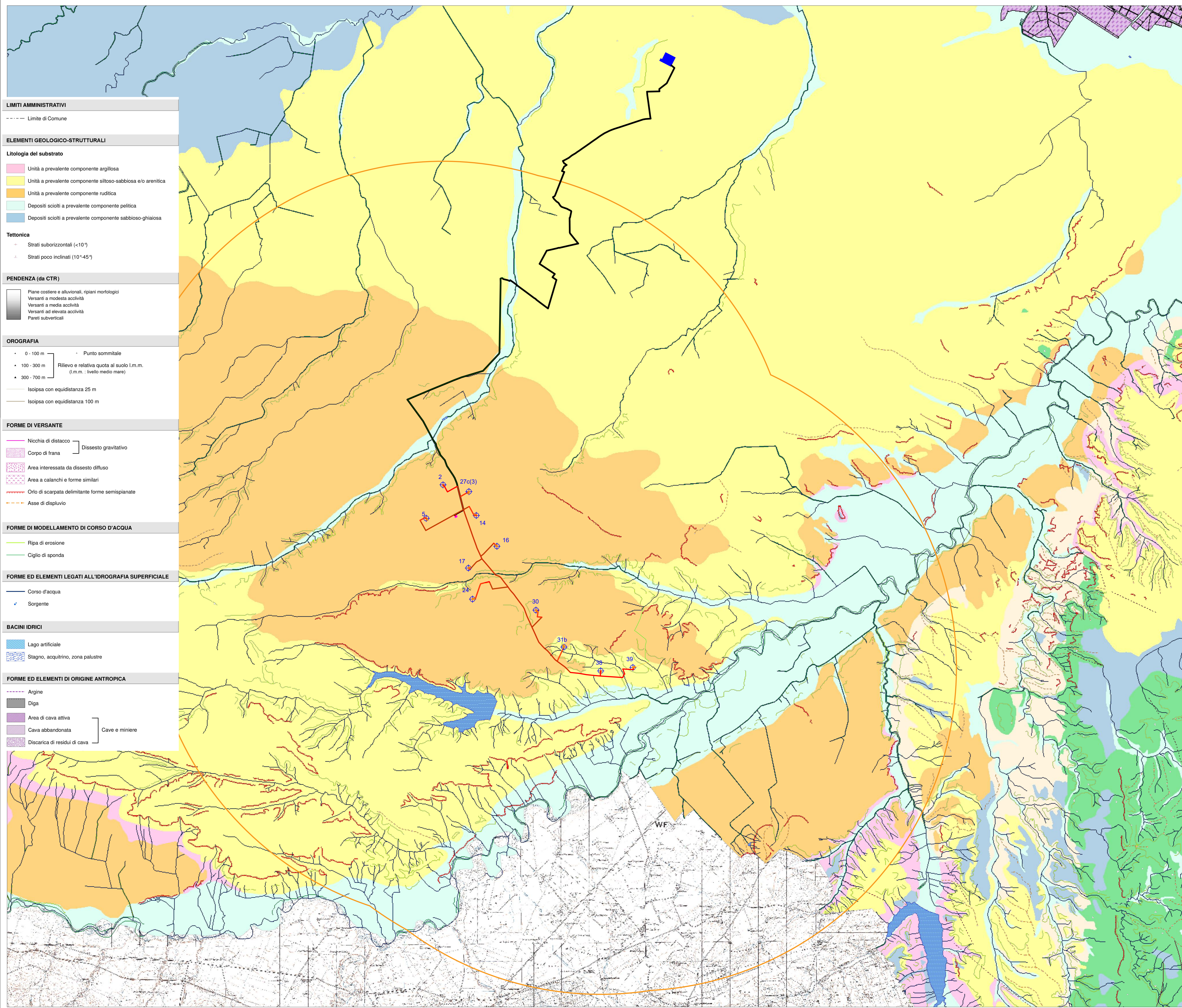
TITOLO DELL'ALLEGATO: **CARTA IDROMORFOLOGICA**
SCALA: **1:25000**

CARATTERISTICHE GENERALI DELL'IMPIANTO
GENERATORE: **ABBONDANTE (100-120%)**
Densità eolica: **100-150 m**
Potenziale eolico: **100-150 m**
IMPIANTO: **11**
Potenziale complessivo: **11**

Il proponente: **AEP s.r.l.**
P.zza Giovanni Paolo II, 8
71017 Torremaggiore (FG)
0882/393197
asprevto@pec.it

Il progettista: **ATS Engineering srl**
P.zza Giovanni Paolo II, 8
71017 Torremaggiore (FG)
0882/393197
atseng@pec.it

Il tecnico: **Ing. Eugenio Di Gianvito**
atseng@atseng.eu



LIMITI AMMINISTRATIVI
--- Limite di Comune

ELEMENTI GEOLOGICO-STRUTTURALI

Litologia del substrato

- Unità a prevalente componente argillosa
- Unità a prevalente componente silteo-sabbiosa e/o arenica
- Unità a prevalente componente rudidica
- Depositi sciolti a prevalente componente pellica
- Depositi sciolti a prevalente componente sabbioso-gliaciosa

Tettonica

- Strati suborizzontali (<10°)
- Strati poco inclinati (10°-45°)

PENDENZA (da CTR)

- Piana costiera e alluvionali, ripiani morfologici
- Versanti a modesta attività
- Versanti a media attività
- Versanti ad elevata attività
- Pareti subverticali

OROGRAFIA

- 0 - 100 m
- 100 - 300 m
- 300 - 700 m

Isolipa con equidistanza 25 m
Isolipa con equidistanza 100 m

FORME DI VERSANTE

- Nicchia di distacco
- Corpo di frana
- Area interessata da dissesto diffuso
- Area a calanchi e forme similari
- Orlo di scarpata delimitante forme semipianate
- Asse di dislivello

FORME DI MODELLAMENTO DI CORSO D'ACQUA

- Ripa di erosione
- Ciglio di sponda

FORME ED ELEMENTI LEGATI ALL'IDROGRAFIA SUPERFICIALE

- Corso d'acqua
- Sorgente

BACINI IDRICI

- Lago artificiale
- Stagno, acquitrino, zona palustre

FORME ED ELEMENTI DI ORIGINE ANTROPICA

- Argine
- Diga
- Area di cava attiva
- Cava abbandonata
- Discarica di residui di cava

LEGENDA

- Aerogeneratori
- Piazzole di montaggio
- Cavidotto interno MT
- AVI= Area Vasta d'indagine 11500 m
- Sottostazione di Tema
- Sottostazione di utenza
- Cavidotto esterno AT
- Viabilità da realizzare
- Viabilità da adeguare
- Confini comunali

Fonte Cartografica: **IGM 25.000**

Fonti:
<http://webapps.sit.puglia.it/freewebapps/Idrogeomorfologia/index.html>

DATI E AGGIORNAMENTI FEBBRAIO 2015

CARTA IDROGEOMORFOLOGICA
REGIONE PUGLIA

CARATTERISTICA DELL'INTERVENTO	ELEMENTO	CONFORMI	TABELLA DI CONFORMITÀ	NUMERAZIONE OPERAMENTO	NUMERAZIONE OPERAMENTO
INTEGRAZIONE	10	CONFORME	Non è necessario	10	10
	11	CONFORME	Non è necessario	11	11
	12	CONFORME	Non è necessario	12	12
INTEGRAZIONE	13	CONFORME	Non è necessario	13	13
	14	CONFORME	Non è necessario	14	14
	15	CONFORME	Non è necessario	15	15
INTEGRAZIONE	16	CONFORME	Non è necessario	16	16
	17	CONFORME	Non è necessario	17	17
	18	CONFORME	Non è necessario	18	18
INTEGRAZIONE	19	CONFORME	Non è necessario	19	19
	20	CONFORME	Non è necessario	20	20
	21	CONFORME	Non è necessario	21	21
INTEGRAZIONE	22	CONFORME	Non è necessario	22	22
	23	CONFORME	Non è necessario	23	23
	24	CONFORME	Non è necessario	24	24
INTEGRAZIONE	25	CONFORME	Non è necessario	25	25
	26	CONFORME	Non è necessario	26	26
	27	CONFORME	Non è necessario	27	27
INTEGRAZIONE	28	CONFORME	Non è necessario	28	28
	29	CONFORME	Non è necessario	29	29
	30	CONFORME	Non è necessario	30	30
INTEGRAZIONE	31	CONFORME	Non è necessario	31	31
	32	CONFORME	Non è necessario	32	32
	33	CONFORME	Non è necessario	33	33
INTEGRAZIONE	34	CONFORME	Non è necessario	34	34
	35	CONFORME	Non è necessario	35	35
	36	CONFORME	Non è necessario	36	36
INTEGRAZIONE	37	CONFORME	Non è necessario	37	37
	38	CONFORME	Non è necessario	38	38
	39	CONFORME	Non è necessario	39	39
INTEGRAZIONE	40	CONFORME	Non è necessario	40	40
	41	CONFORME	Non è necessario	41	41
	42	CONFORME	Non è necessario	42	42
INTEGRAZIONE	43	CONFORME	Non è necessario	43	43
	44	CONFORME	Non è necessario	44	44
	45	CONFORME	Non è necessario	45	45