

LEGENDA

Opere in progetto (progetto autorizzato) Variante non localizzativa

- Elettrodotto aereo a 150 kV DT
- Elettrodotto aereo a 150 kV ST
- Elettrodotti in cavo 150 kV
- Elettrodotto aereo da demolire
- Sostegni da realizzare
- Elettrodotto in cavo (ambiti Cx)

Varianti non localizzativa

- Sostegni (VAL/SVx)

Vincoli paesaggistici

- Aree tutelate per legge D.LGS 42/2004 art.142 (SIT Napoli)

- Lett. a) Territori costieri
- Lett. c) Fasce di rispetto fiumi (SIT NA - SITAP)
- Lett. d) Fasce di rispetto montano
- Lett. f) Aree, riserve e parchi
- Lett. g) Boschi e foreste
- Lett. h) Aree assegnate alle università agrarie
- Lett. l) Vulcani
- Lett. m) Aree archeologiche

Immobili ed aree di notevole interesse pubblico D.LGS 42/2004 art.136 (SIT Napoli)

Beni culturali di rilevanza paesaggistica D.Lgs 42/2004 art. 10

- Testimonianze archeologiche
- Architetture civili
- Architetture industriali
- Architetture militari
- Architetture rurali
- Architetture sacre
- Ville vesuviane
- Beni culturali

Opere esistenti

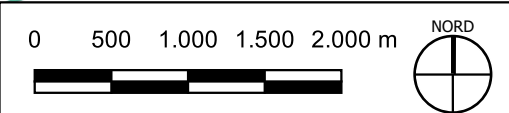
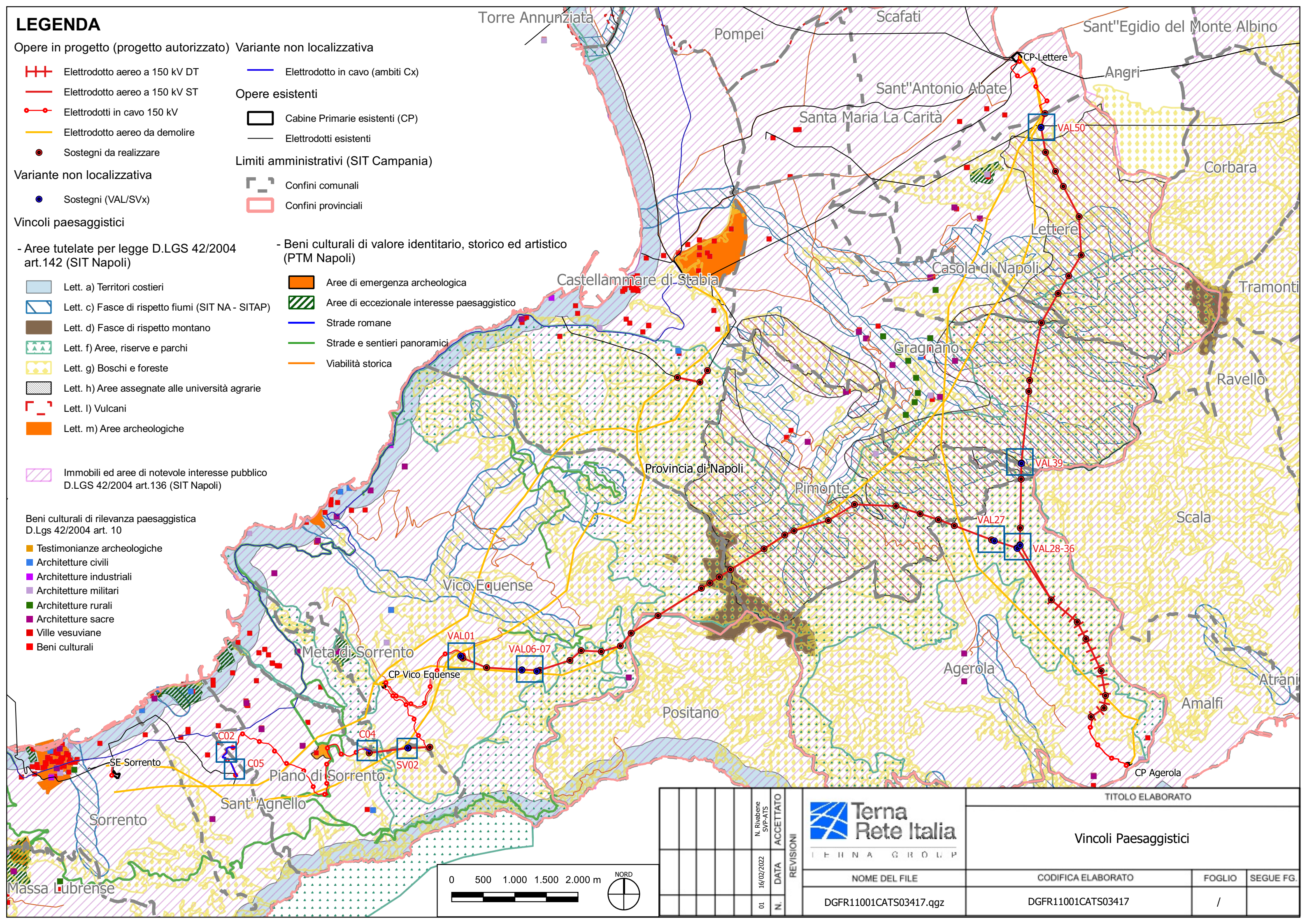
- Cabine Primarie esistenti (CP)
- Elettrodotti esistenti

Limiti amministrativi (SIT Campania)

- Confini comunali
- Confini provinciali

- Beni culturali di valore identitario, storico ed artistico (PTM Napoli)

- Aree di emergenza archeologica
- Aree di eccezionale interesse paesaggistico
- Strade romane
- Strade e sentieri panoramici
- Viabilità storica



N. Rivalutazione SYP-ATS		ACCETTATO		Terna Rete Italia		TITOLO ELABORATO	
16/02/2022		REVISIONI		I E T N A G R O U P		Vincoli Paesaggistici	
01		N. DATA		NOME DEL FILE		CODIFICA ELABORATO	
				DGFR11001CATS03417.qgz		DGFR11001CATS03417	
						FOGLIO	
						/	
						SEGUE FG.	