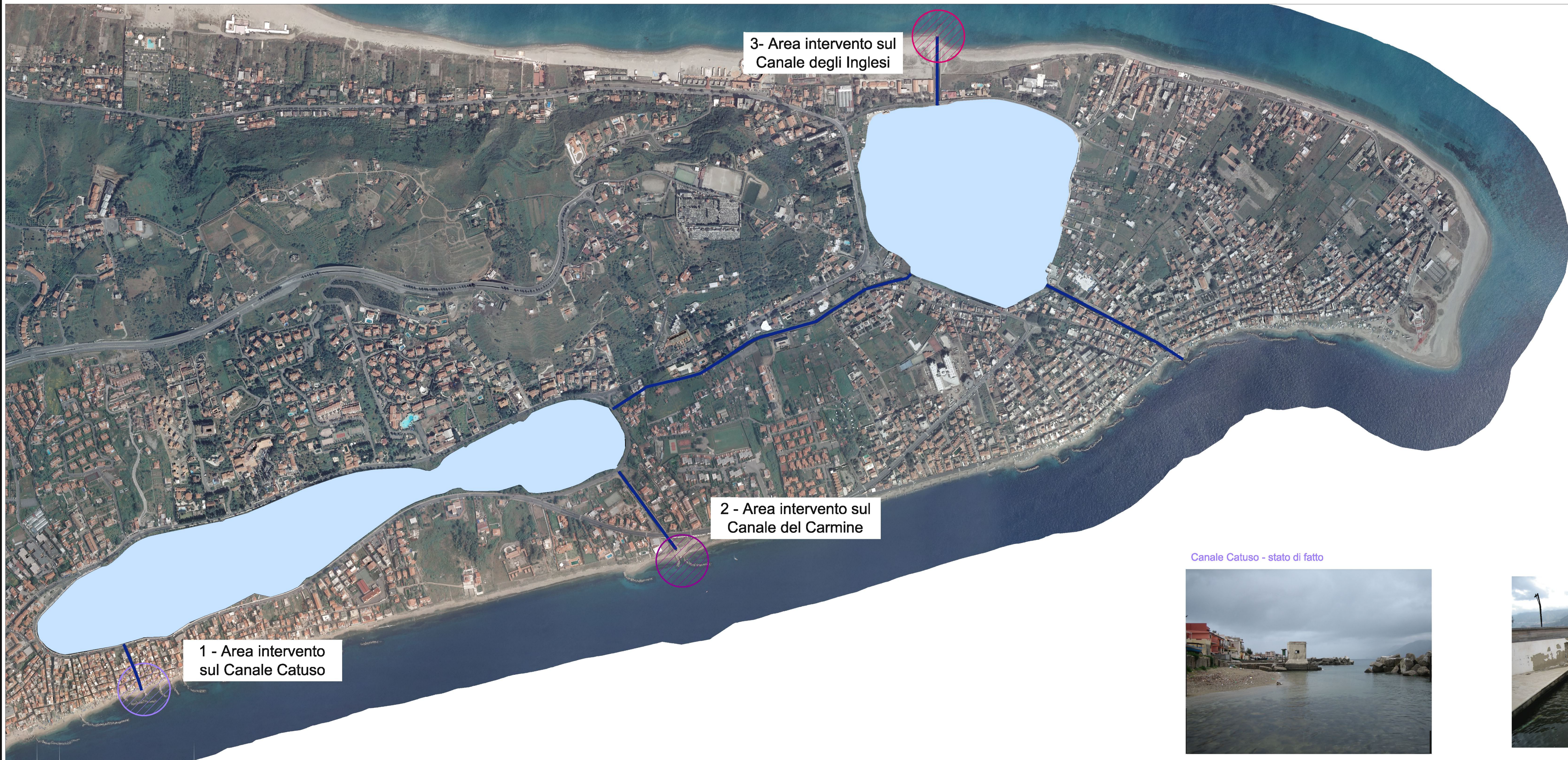
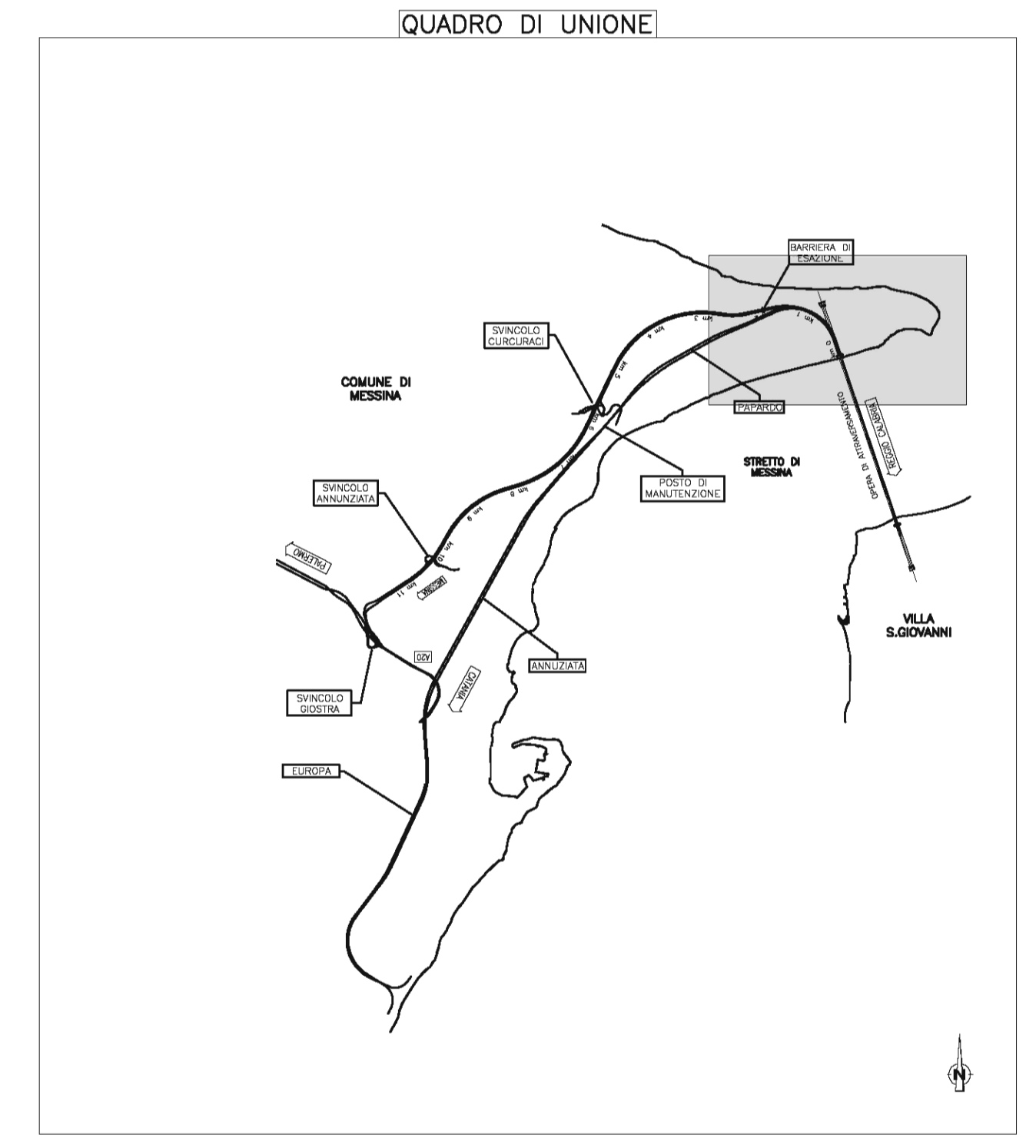


NOTE GENERALI

- LEGENDA
- ▲▲▲▲ SIC ITA030008 – Capo Peloro – Laghi di Ganzirri
 - Pantani
 - ▨ Riserva di Capo Peloro
 - Area di intervento
 - Canali



Canale Chiesa - stato di fatto

Canale Catuso - stato di fatto



Stretto di Messina
Concessionario per la progettazione, realizzazione e gestione del collegamento stabile tra la Sicilia e il Continente
 Organismo di diritto pubblico
 (Legge n° 1158 del 17 dicembre 1971, modificata dal D.Lgs. n° 114 del 24 aprile 2003)

PONTE SULLO STRETTO DI MESSINA
PROGETTO DEFINITIVO
 ALTERNATIVE AI SITI DI DEPOSITO
(Richiesta C/DVA del 22/12/2013 Prot. C/DVA/2011/4534 e del 16/03/2012 Prot. C/DVA/2012/1019)

EUROLINK S.C.p.A.
 IMPREGILO S.p.A.
 SOCIETA' ITALIANA PER CONDOTTE D'ACQUA S.p.A.
 COOPERATIVA MURATORI E CEMENTISTI - C.M.C. di Ravenna Soc. Coop. a.r.l.
 SACYR S.A.U.
 ISHIKAWAJIMA - HARIMA HEAVY INDUSTRIES CO. Ltd.
 A.C.I. S.C.P.A. - CONSORZIO STABILE

IL PROGETTISTA Dott. Ing. D. Spoglianti Ordine Ingegri Misso n° A 20953	IL CONTRATTORE GENERALE (Ing. P.P. Marcheselli)	STRETTO DI MESSINA DIRETTORE GENERALE (Ing. G. Fiumenngini)	STRETTO DI MESSINA AMMINISTRATORE DELEGATO (Dott. P. Cucco)
--	--	---	---

GENERALE AMV0719_F0
 AMBIENTE
 STUDIO DI IMPATTO AMBIENTALE
 QUADRO DI RIFERIMENTO PROGETTUALE
 INTERVENTI SUI CANALI DEI LAGHI DI GANZIRRI – COROGRAFIA DEGLI INTERVENTI

CODICE	CIG0700P0CXVIGAM1A020000002FO	SCALA	1:5.000
REV.	DATA	DESCRIZIONE	REDATTO VERIFICATO APPROVATO
1	19/05/2012	EMISSIONE FINALE	M. BATTISTONI M. SALICONE D. SPUGLIANTI