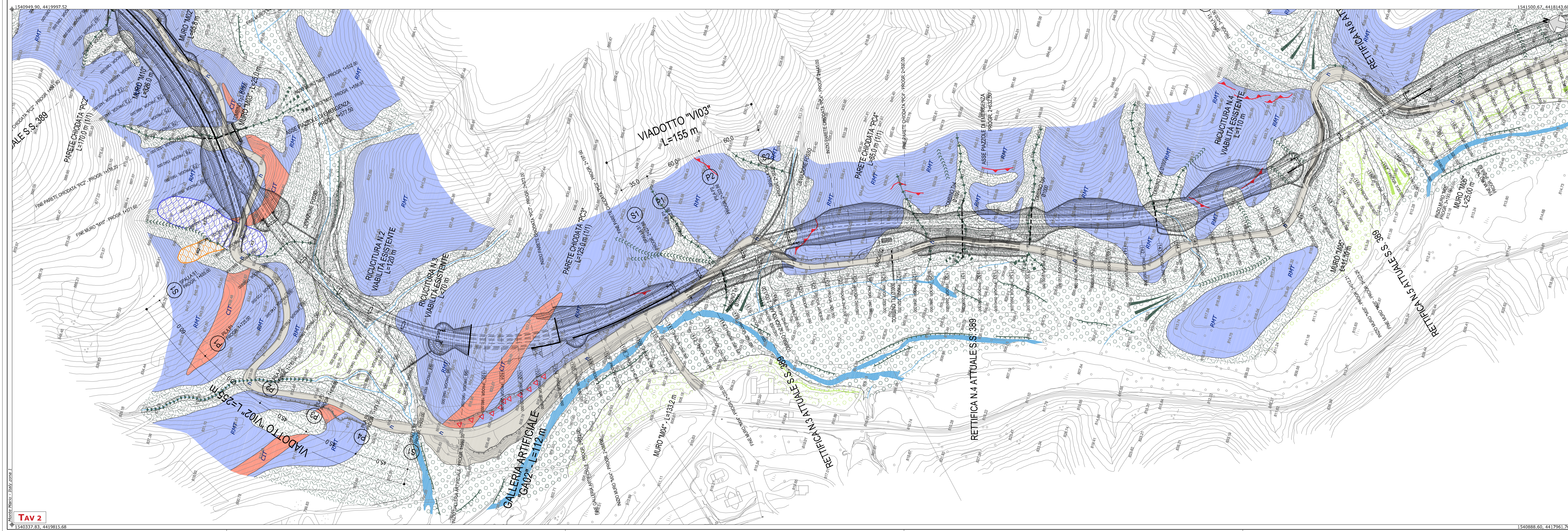


**LEGENDA**

- Elementi Idrografici**
  - Corso d'acqua
- Elementi strutturali e tettonici**
  - Limite stratigrafico, a tratteggio se presunto e/o sepulto
- Forme, processi e depositi gravitativi**
  - Orlo di scarpata di degradazione
  - Corpo di frana di colamento lento
  - Corpo di frana complessa
  - Area soggetta a crollo e/o ribaltamento
- Forme e processi dovuti alle acque correnti superficiali**
  - Orlo di scarpata di erosione fluviale o torrentizia
  - Vallecola a fondo concavo
  - Vallecola a fondo piatto
  - Alveo con tendenza all'approfondimento
  - Solco di erosione concentrata
  - Concoida alluvionale
  - Concoida colluviale
  - Coltre eluvio-colluviale
  - Depositi alluvionali: ghiaie e sabbie
- Forme antropiche e manufatti**
  - Scarpata antropica
  - Riperto antropico
- UNITÀ DEL SUBSTRATO**
  - Rocce intrusive (RIT)
  - Rocce metamorfiche (RMT)

Keymap showing the project location within the area of Villagrande Strisali, Arzana, Gairo, Lanusei, and Irboni.



**anas** **ANAS S.p.A.**  
Direzione Progettazione e Realizzazione Lavori

**S.S. 389 TRONCO VILLANOVA – LANUSEI - TORTOLI**  
**LOTTO BIVIO VILLAGRANDE - SVINCOLO DI ARZANA**  
DAL Km 51+100,00 DELLA S.S. 389 VAR AL Km 177+930,00 DELLA S.S. 389

**PROGETTO DEFINITIVO** COD. CA22

PROGETTISTA E RESPONSABILE INTEGRATORE PRESTAZIONI SPECIALISTICHE:  
ANAS - DIREZIONE PROGETTAZIONE E REALIZZAZIONE LAVORI

IL GRUPPO DI PROGETTAZIONE:  
**rpa**, **enr**, **gac**  
MANDATARIA

IL RESPONSABILE DEL S.I.A.:  
**PINI PINI SWISS ENGINEERS SA**  
SWISS  
MANDANTE

IL GEOLOGO:  
Ing. S. PIAZZOLI

COORDINATORE PER LA SICUREZZA IN FASE DI PROGETTAZIONE:  
Ing. L. IOVINE

VISTO: IL RESP. DEL PROCEDIMENTO  
Ing. F. RUGGERI

PROTOCOLLO \_\_\_\_\_ DATA: \_\_\_\_\_

**GEOLOGIA E GEOTECNICA**  
**CARTA GEOMORFOLOGICA**  
tav. 1 di 2 dal km 0+000.00 al km 3+000.00

CODICE PROGETTO	NOME FILE	REVISIONE
PROGETTO: DP/CA/22	TO0GE01GEOCG01A-1	A
UV. PROG.: D	CODICE ELAB.: T00GE01GEOCG01	1:2000
D		
C		
B		
A	PRIMA EMISSIONE	AGOSTO 2020
REV.	DESCRIZIONE	DATA REDATTO VERIFICATO APPROVATO
		MONDINI PIAZZOLI RASIMELLI