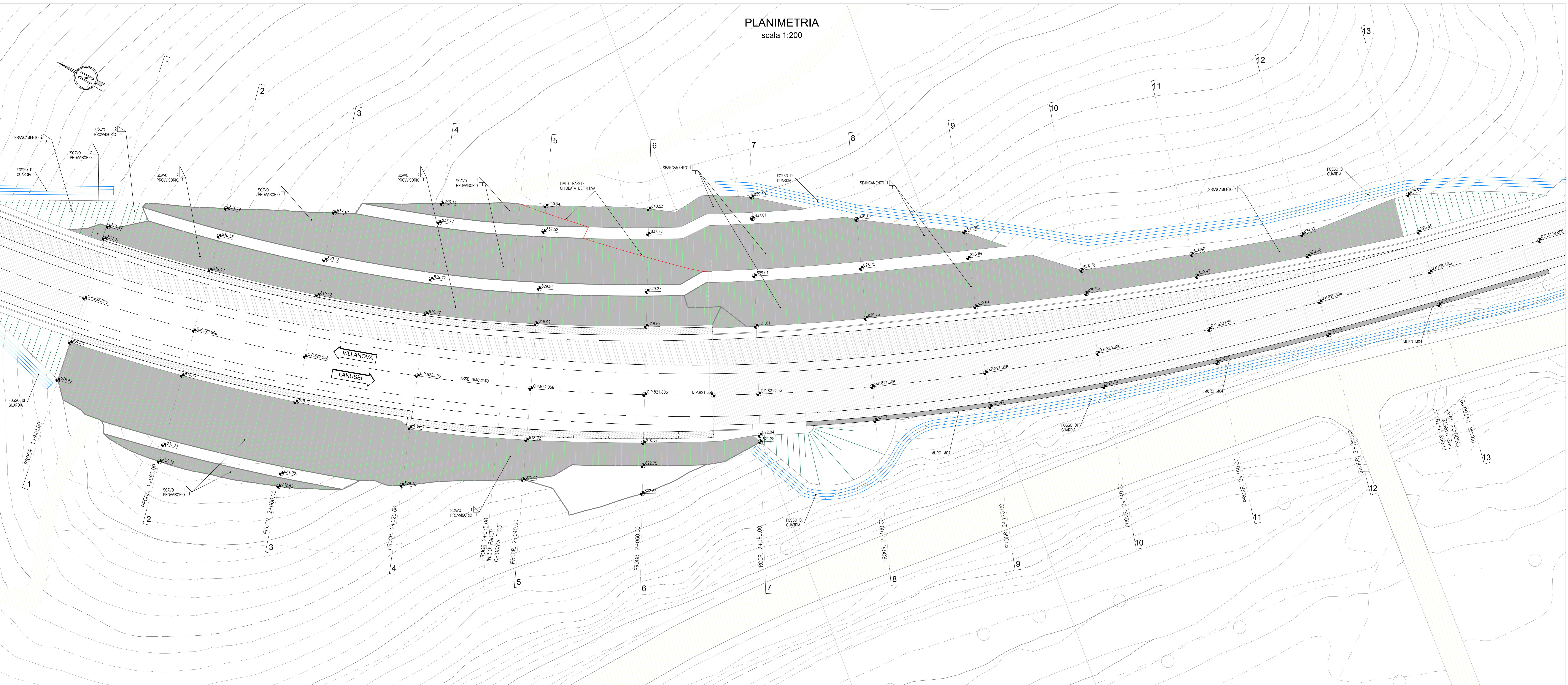


PLANIMETRIA
scala 1:200



S.S. 389 TRONCO VILLANOVA - LANUSEI - TORTOLI
LOTTO BIVIO VILLAGRANDE - SVINCOLO DI ARZANA
DAL Km 51+100,00 DELLA S.S. 389 VAR AL Km 177+930,00 DELLA S.S. 389

PROGETTO DEFINITIVO cod. CA22

PROGETTAZIONE: ANAS - DIREZIONE PROGETTAZIONE E REALIZZAZIONE LAVORI

<p>PROGETTISTA E RESPONSABILE INTEGRATORE PRESTAZIONI: SPECIALISTE: Ing. M. BASINELLI Dalla Ing. M. Basinelli, Ing. M. Proccacci, Ing. P. Luperfido, Ing. M. Corbelli, Ing. A. Polli, Ing. M. Caraffa, Ing. M. Mirelli, Ing. A. Lucia</p>	<p>IL GRUPPO DI PROGETTAZIONE: rpa PINI PINI SWISS ENGINEERS SA MANDATARIA PINI PINI SWISS ENGINEERS SH MANDANTE</p>
<p>IL RESPONSABILE DEL S.I.A.: Arch. E. BASINELLI</p>	<p>IL GEOLOGO: Dott. S. PIZZAZZI COORDINATORE PER LA SICUREZZA IN FASE DI PROGETTAZIONE: Ing. S. BONI VISTO: IL RESP. DEL PROCEDIMENTO: Ing. F. RUGGERI</p>

GEOLOGIA E GEOTECNICA
PARETI CHIODATE
PARETE CHIODATA PC3 - PLANIMETRIA GENERALE

<p>CODICE PROGETTO: DP/CA/22</p>	<p>LV. PROJ. N. PROJ.: D 2002</p>	<p>NOME FILE: T00_GE01_GET_D104-06_A-1</p>	<p>REVISIONE: A</p>	<p>SCALA: 1:200</p>
<p>PRODOTTO DA: C</p>	<p>VERIFICATO DA: B</p>	<p>APPROVATO DA: A</p>	<p>DATA: AGOSTO 2020</p>	<p>REDAATTO: BENZONI</p>
<p>REV. DESCRIZIONE</p>	<p>DATA</p>	<p>REDAATTO</p>	<p>VERIFICATO</p>	<p>APPROVATO</p>