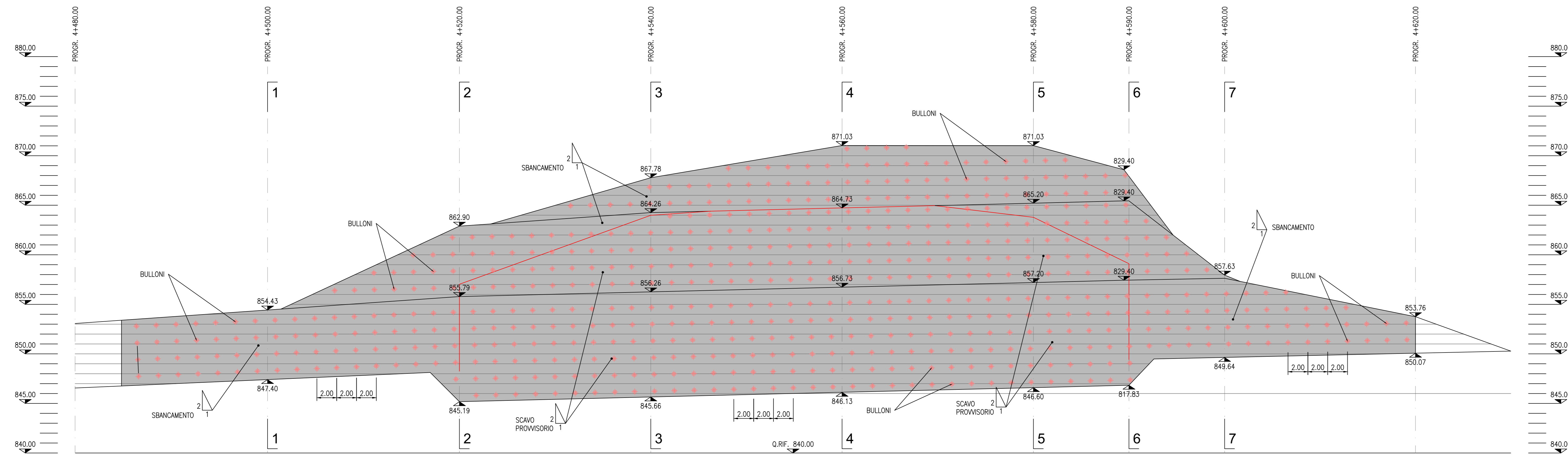
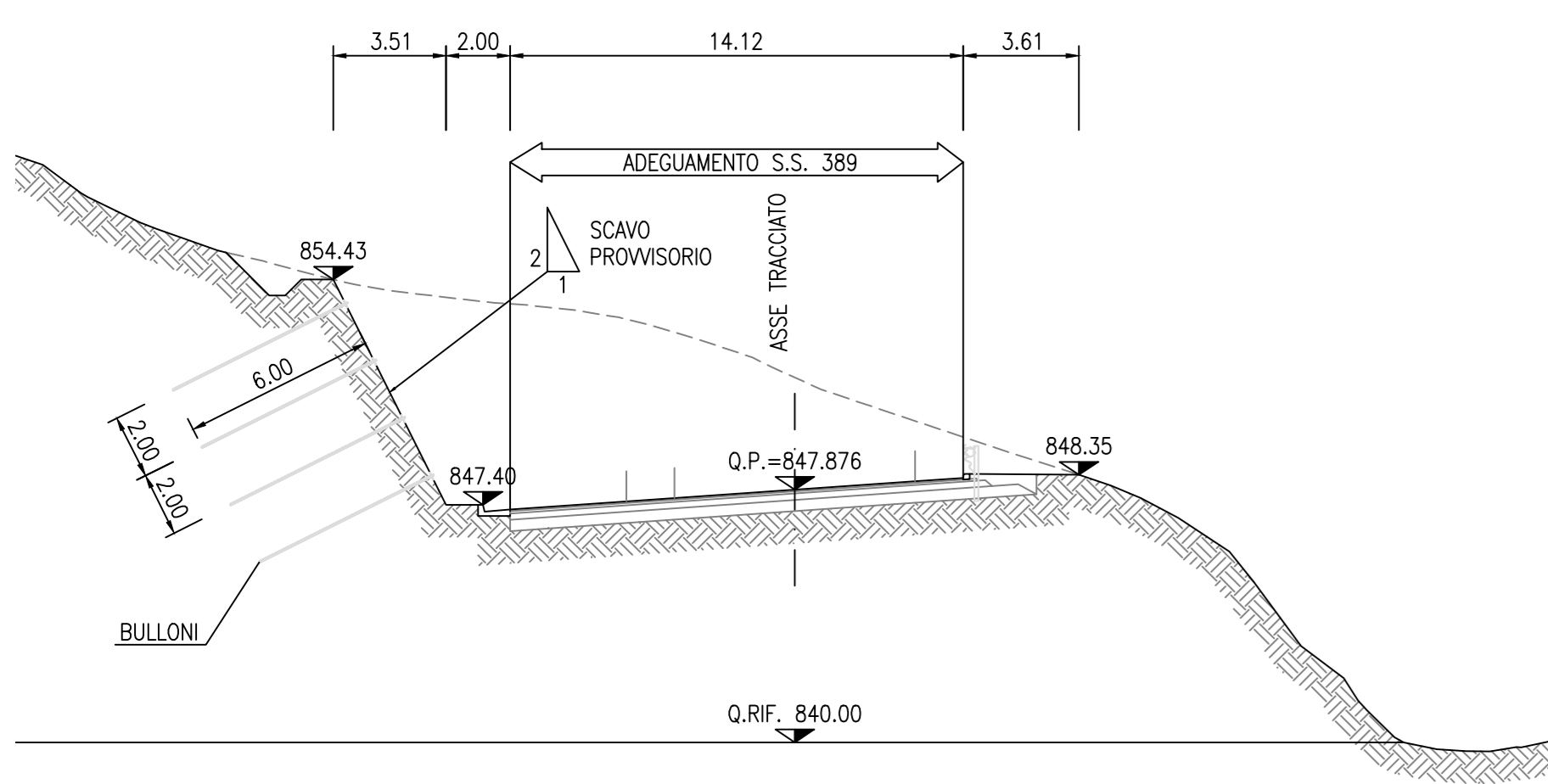


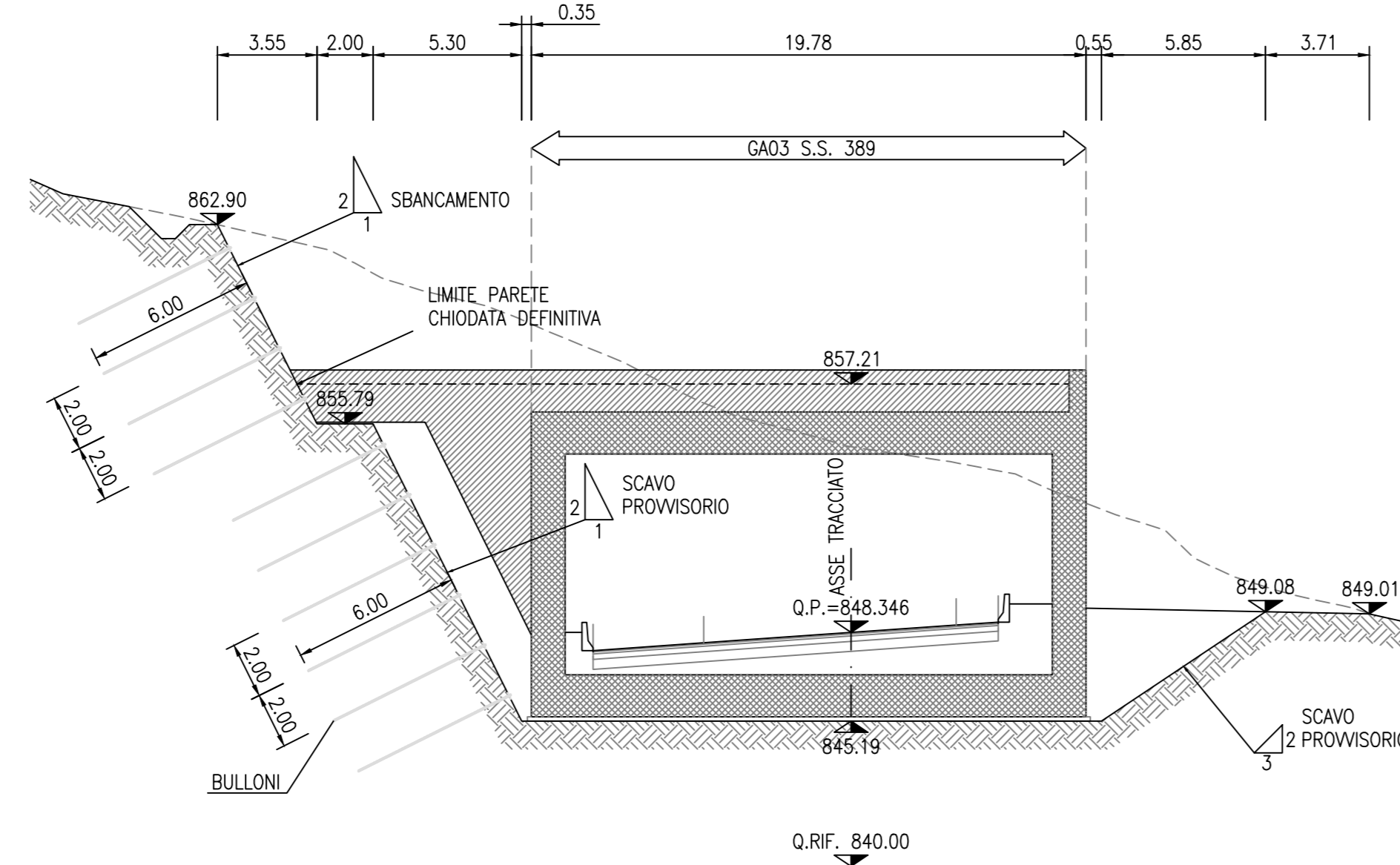
SVILUPPATA
scala 1:200



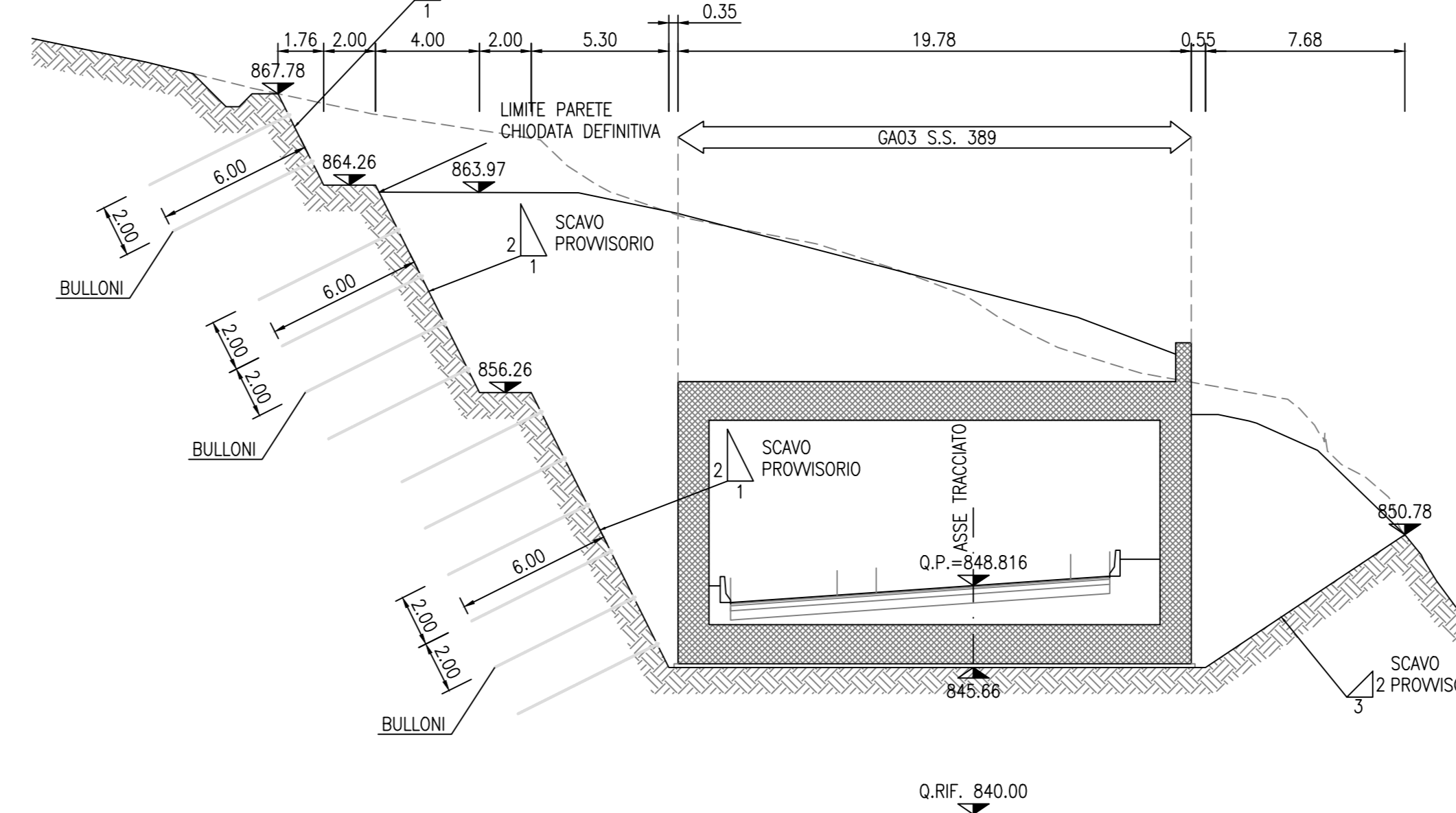
SEZIONE 1-1 - PROG. 4+500.00
(1:200)



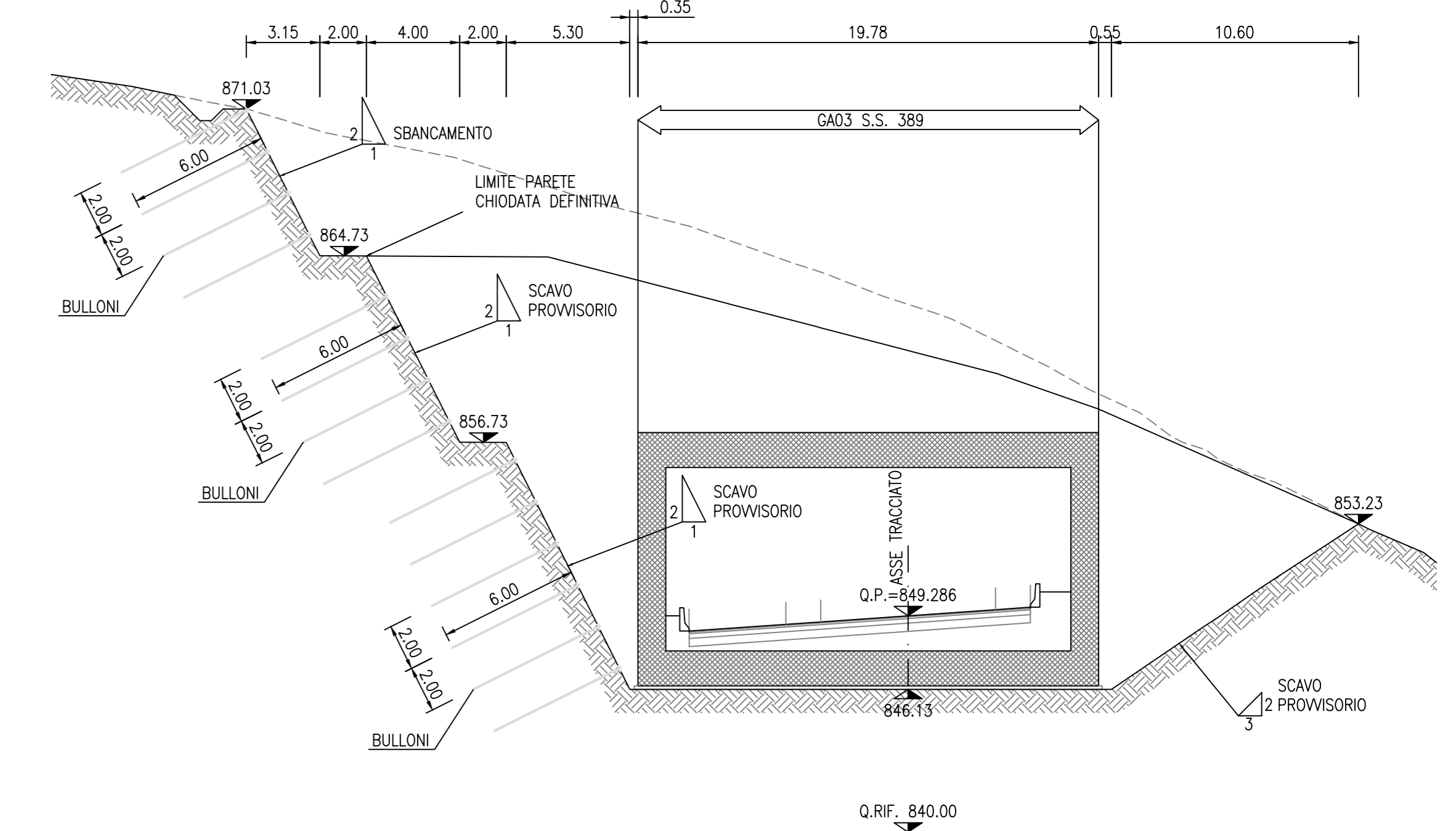
SEZIONE 2-2 - PROG. 4+520.00
(1:200)



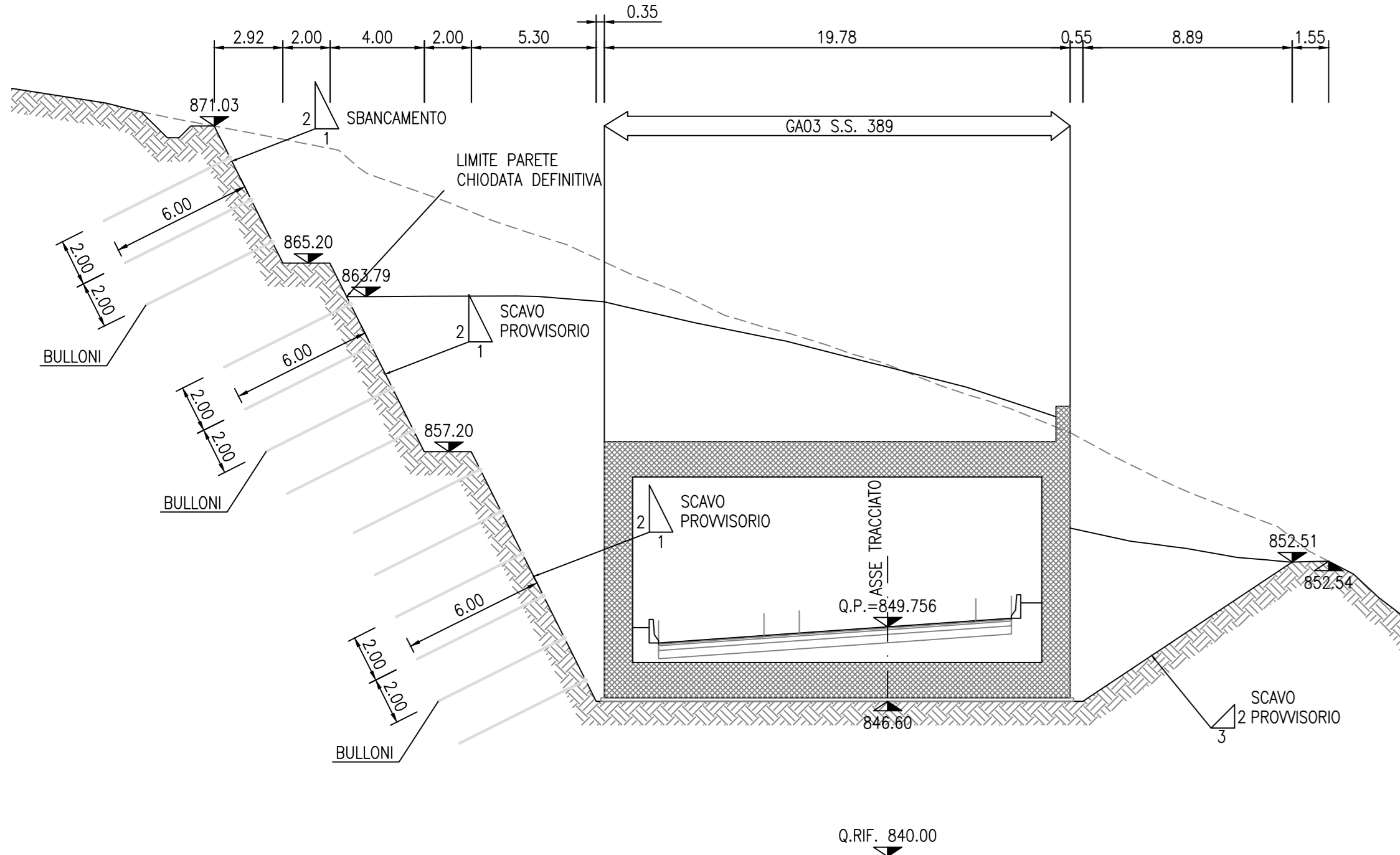
SEZIONE 3-3 - PROG. 4+540.00
(1:200)



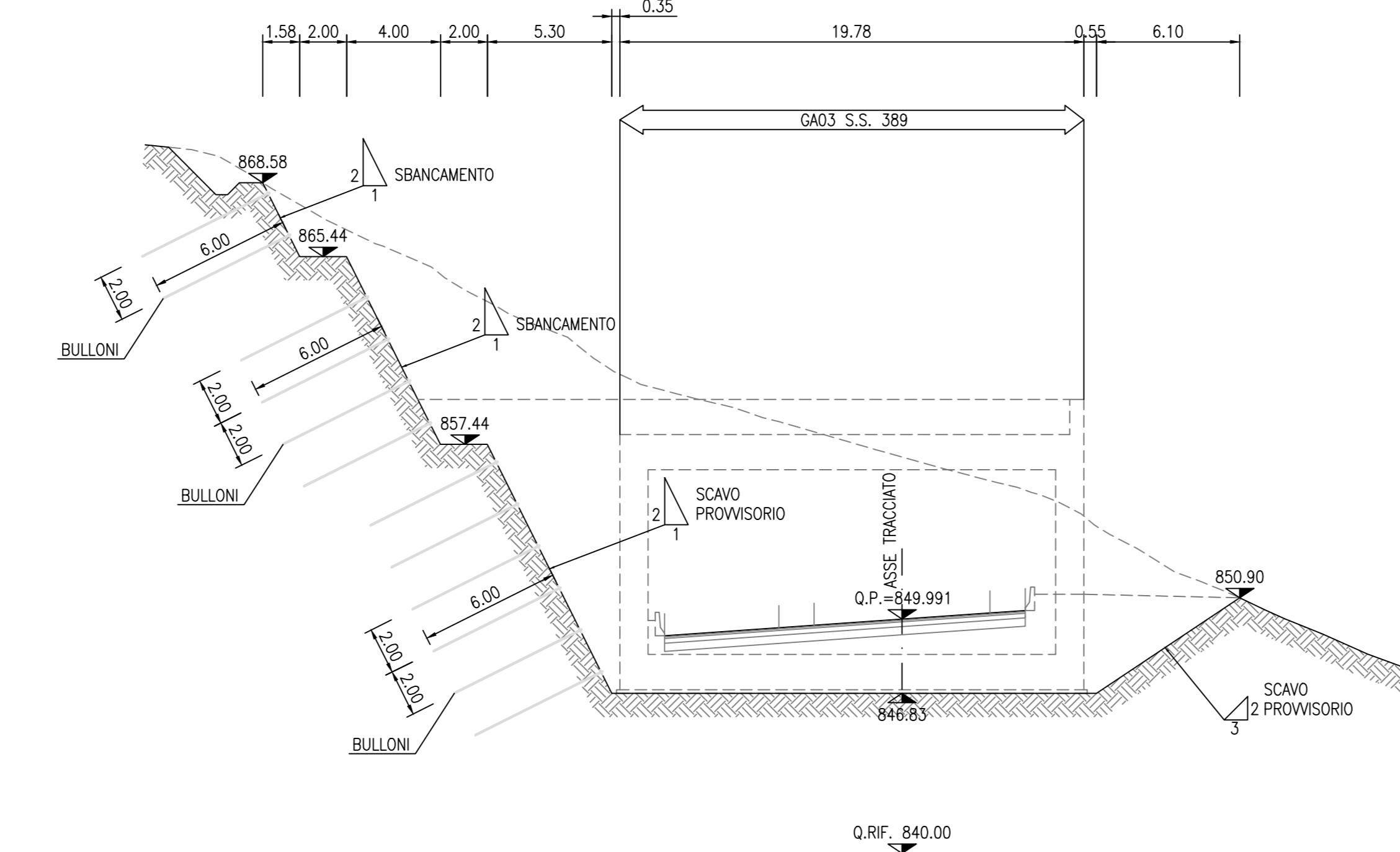
SEZIONE 4-4 - PROG. 4+560.00
(1:200)



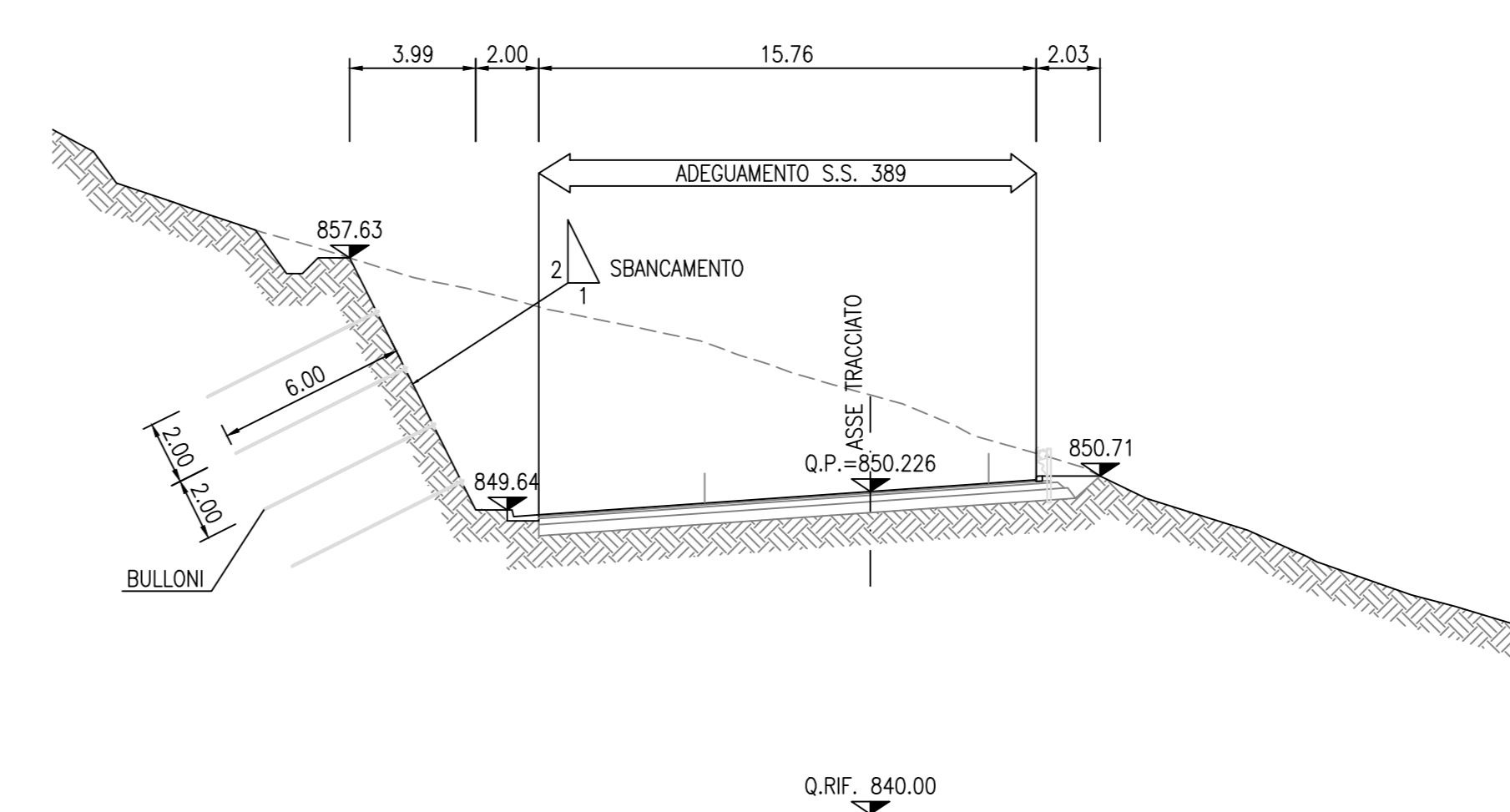
SEZIONE 5-5 - PROG. 4+580.00
(1:200)



SEZIONE 6-6 - PROG. 4+590.00
(1:200)



SEZIONE 7-7 - PROG. 4+600.00
(1:200)



ANAS S.p.A.
Direzione Progettazione e Realizzazione Lavori

S.S. 389 TRONCO VILLANOVA - LANUSEI - TORTOLI
LOTTO BIVIO VILLAGRANDE - SVINCOLO DI ARZANA
DAL Km 51+100.00 DELLA S.S. 389 VAR AL Km 177+930.00 DELLA S.S. 389

PROGETTO DEFINITIVO

cod. CA22

PROGETTAZIONE: ANAS - DIREZIONE PROGETTAZIONE E REALIZZAZIONE LAVORI

PROGETTISTA E RESPONSABILE INTEGRATORE PRESTAZIONI Ing. M. RASIMELLI Ordine Ingegneri Provincia di Sassari n. 402	IL GRUPPO DI PROGETTAZIONE: Ing. D. BONADELLI Ing. P. COFFINANTO Ing. S. PELLEGRINI Ing. M. PELLERINI Ing. M. MARCELLI Ing. A. LUCA	Ing. M. PROCCACCI Ing. M. CIRIOGLIANI Ing. M. CARAFFINI Geom. M. BRAGLIA Ing. A. LUCA	MANDATARIA PINI PINI SWISS ENGINEERS SA SWISS MANDANTE PINI PINI SWISS ENGINEERS Srl ITALIA MANDANTE
---	---	---	--

IL RESPONSABILE DEL S.I.A.
Arch. E. RASIMELLI

IL GEOLOGO
Dott. S. RAZZOLI

COORDINATORE PER LA SICUREZZA IN FASE DI PROGETTAZIONE
Ing. L. IOVANE

VISTO: IL RESP. DEL PROCEDIMENTO
Ing. F. RUGGERI

PROTOCOLLO DATA:

GEOLOGIA E GEOTECNICA
PARETI CHIODATE
PARETI CHIODATE PC7 - SVILUPPATE E SEZIONI

CODICE PROGETTO	NOV. FILE	REVISIONE	SCALA
DP/CA/22	T00_GE01_GET_D11-12_A	A	1:200
D			
C			
B			
A	PRIMA EMISSIONE	AGOSTO 2020	BENZONI POLI RASIMELLI
REV.	DESCRIZIONE	DATA	REDATTO VERIFICATO APPROVATO