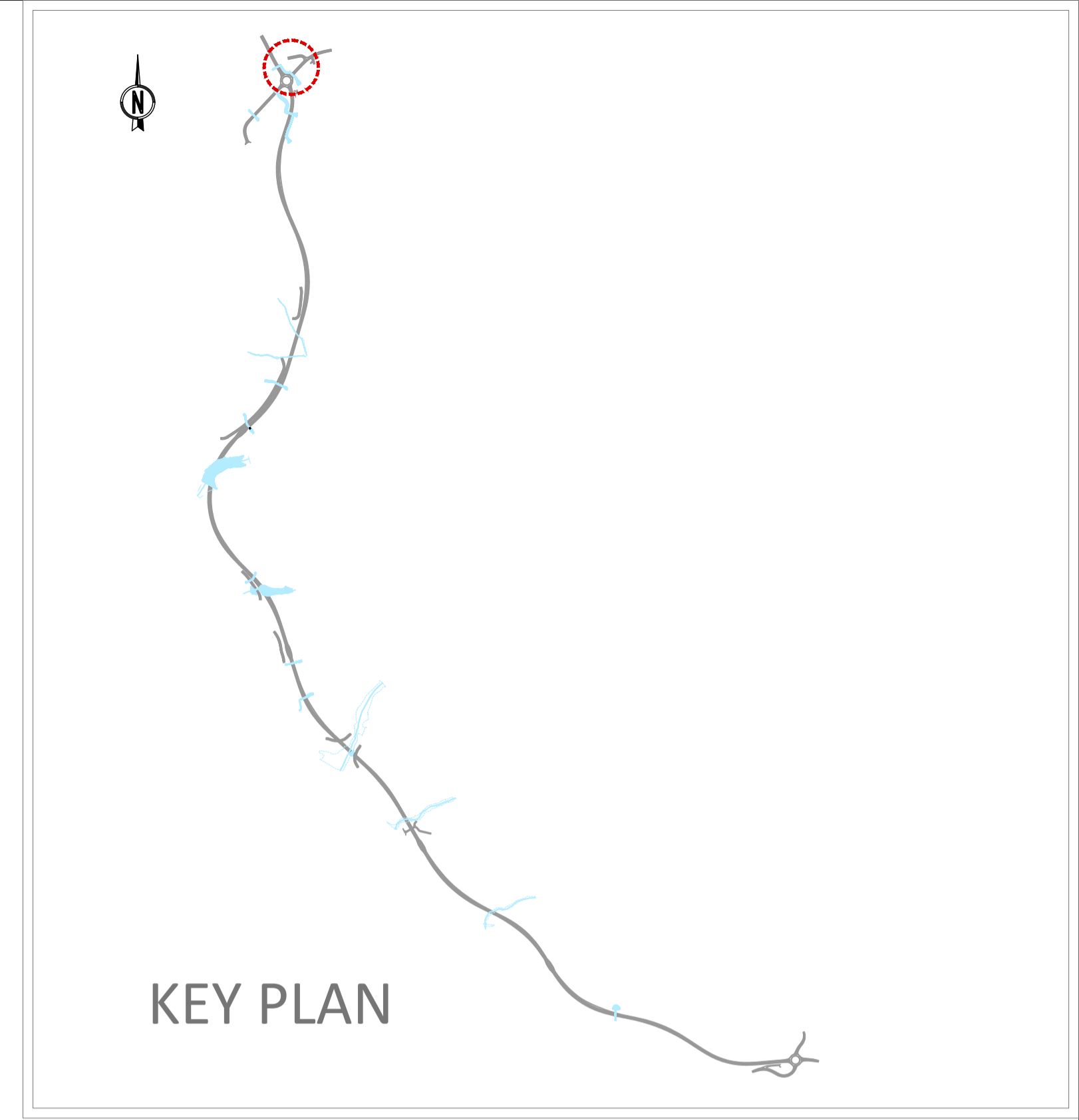
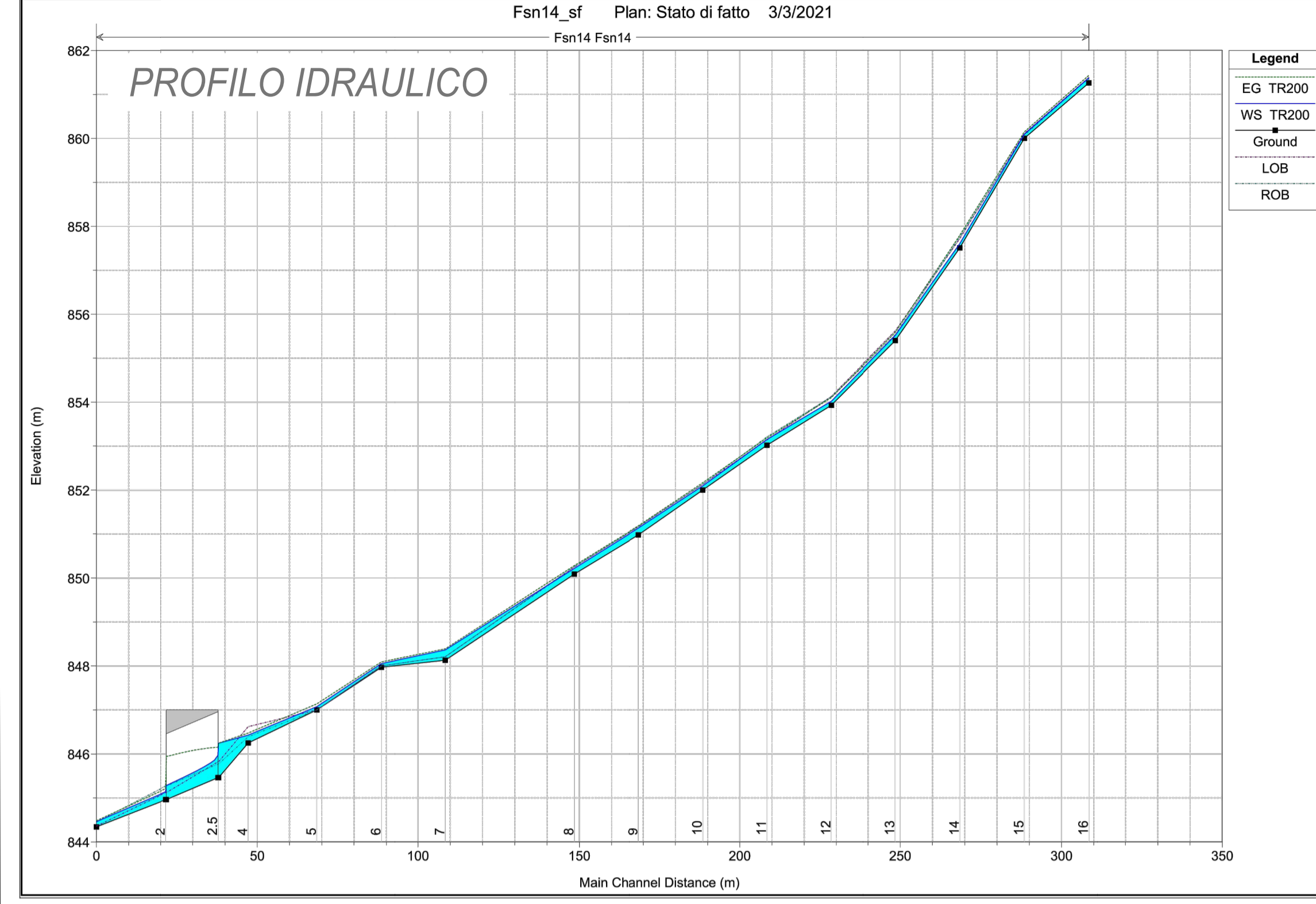
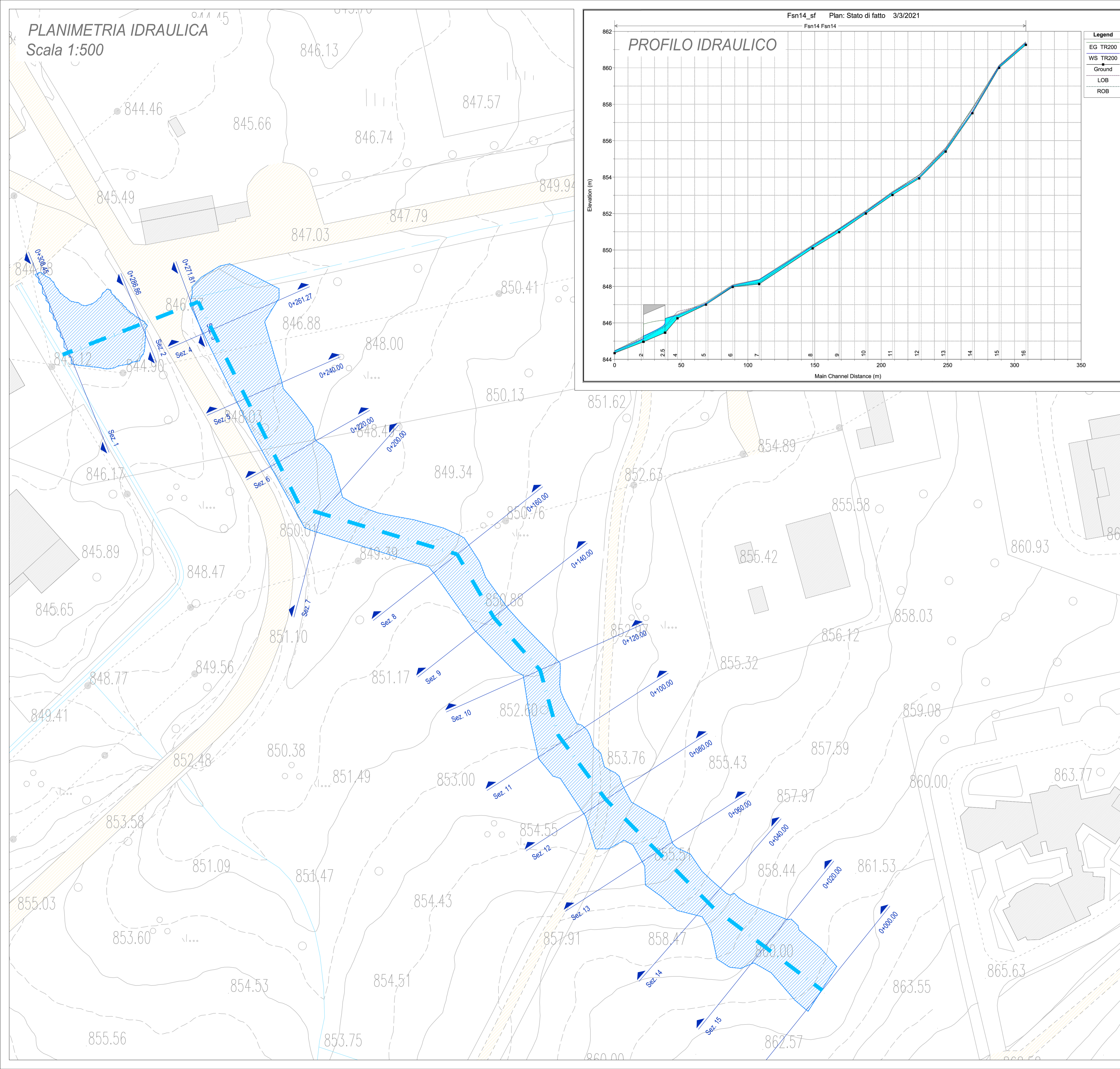


PLANIMETRIA IDRAULICA
Scala 1:500



LEGENDA

- ▬▬▬ ALVEO NATURALE
- ▬▬▬ TRACCE SEZIONI MODELLO HEC RAS
- AREA ESONDAZIONE TR 200 ANNI



ANAS S.p.A.
Direzione Progettazione e Realizzazione Lavori

S.S. 389 TRONCO VILLANOVA – LANUSEI - TORTOLÌ
LOTTO BIVIO VILLAGRANDE - SVINCOLO DI ARZANA
DAL Km 51+100,00 DELLA S.S. 389 VAR AL Km 177+930,00 DELLA S.S. 389

PROGETTO DEFINITIVO

cod. CA22

PROGETTAZIONE: ANAS - DIREZIONE PROGETTAZIONE E REALIZZAZIONE LAVORI

PROGETTISTA E RESPONSABILE INTEGRATORE PRESTAZIONI SPECIALISTICHE
Ing. M. RASIMELLI
Ordine Ingegneri Provincia di Perugia - n° 4532

GRUPPO DI PROGETTAZIONE
Ing. D. BONADIES Ing. M. PROCACCI
Ing. P. LOSPENNATO Ing. R. CEROUGLINI
Ing. S. PELLEGRINI Ing. M. CARAFFINI
Ing. A. PULLI Geom. M. BINAGLIA
Ing. M. MARELLI
Ing. A. LUCIA

IL RESPONSABILE DEL S.I.A.
Arch. E. RASIMELLI

IL GEOLOGO
Dott. S. PIAZZOLI

COORDINATORE PER LA SICUREZZA IN FASE DI PROGETTAZIONE
Ing. L. IOVINE

VISTO: IL RESP. DEL PROCEDIMENTO
Ing. F. RUGGIERI

IL GRUPPO DI PROGETTAZIONE:



MANDATARIA

PINI PINI SWISS ENGINEERS SA
SWISS
MANDANTE

PINI PINI SWISS ENGINEERS SI
ITALIA
MANDANTE

PROTOCOLLO DATA:

IDROLOGIA E IDRAULICA
OPERE DI ATTRAVERSAMENTO IDRAULICO
INALVEAZIONE "FSN14" - AREE DI ESONDAZIONE TR 200 ANNI ANTE OPERA PLANIMETRIA E PROFILO

CODICE PROGETTO		NOME FILE		REVISIONE	
PROGETTO	LV. PROG. N. PROG.	P00_OI00_IDR_PL10_A			
DPCA22 D 2002		CODICE ELAB. P00OIO00IDRPL10		A VARIE	
D					
C					
B					
A	PRIMA EMISSIONE	SETTEMBRE 2020	BENEMIO	LOSPENNATO	RASIMELLI
REV.	DESCRIZIONE	DATA	REDATTO	VERIFICATO	APPROVATO