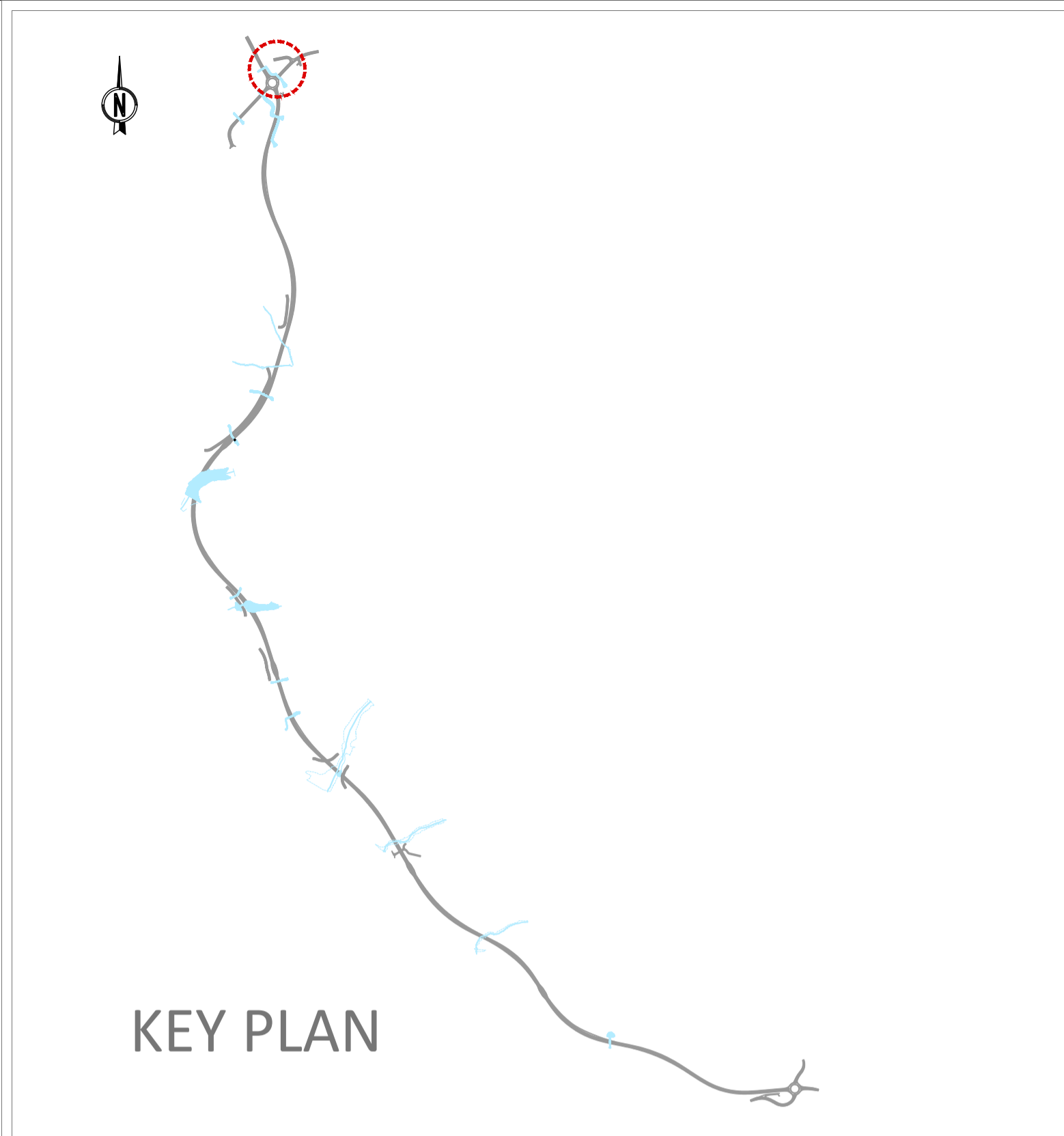
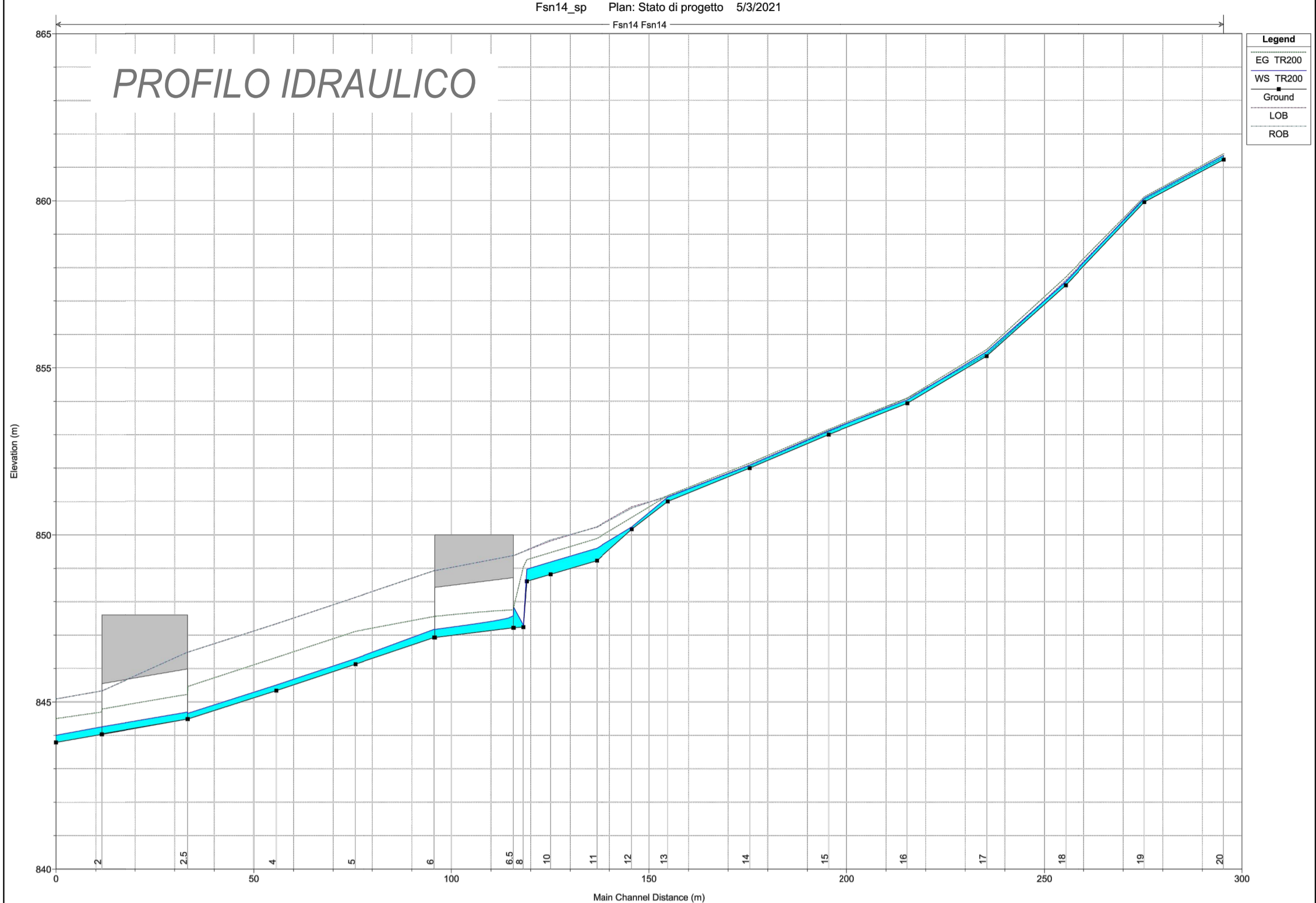
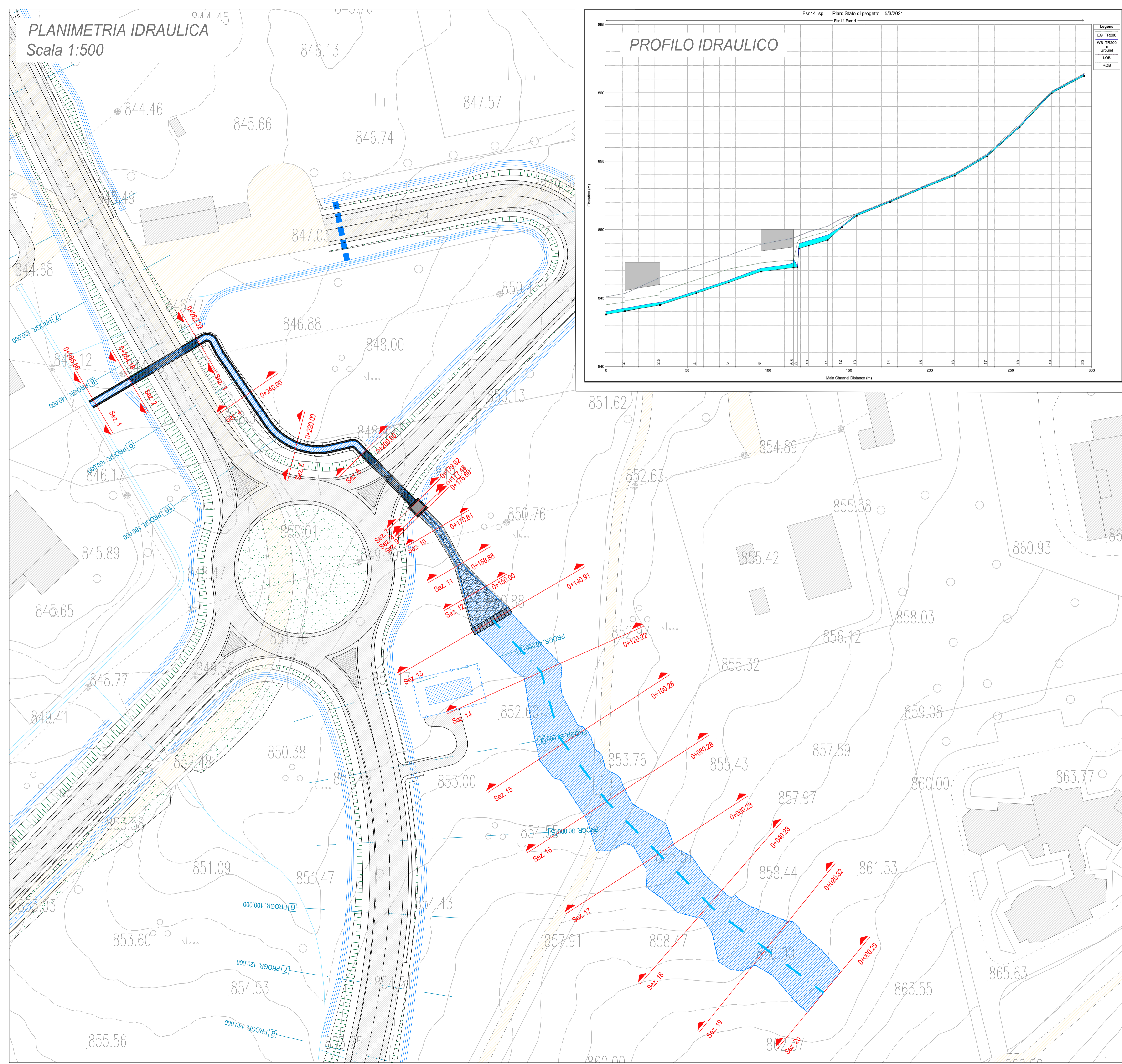


**PLANIMETRIA IDRAULICA**  
Scala 1:500



**LEGENDA**

- ALVEO NATURALE
- TRACCE SEZIONI MODELLO HEC RAS
- AREA ESONDAZIONE TR 200 ANNI



**ANAS S.p.A.**  
Direzione Progettazione e Realizzazione Lavori

**S.S. 389 TRONCO VILLANOVA – LANUSEI - TORTOLÌ**  
**LOTTO BIVIO VILLAGRANDE - SVINCOLO DI ARZANA**  
DAL Km 51+100,00 DELLA S.S. 389 VAR AL Km 177+930,00 DELLA S.S. 389

---

**PROGETTO DEFINITIVO**

PROGETTAZIONE: ANAS - DIREZIONE PROGETTAZIONE E REALIZZAZIONE LAVORI

cod. CA22

---

**PROGETTISTA E RESPONSABILE INTEGRATORE PRESTAZIONI SPECIALISTICHE**  
Ing. M. RASIMELLI  
Ordine Ingegneri Provincia di Perugia - n° 4632

**GRUPPO DI PROGETTAZIONE**  
Ing. D. BONADIES    Ing. M. PROCACCI  
Ing. P. LOSPENNATO    Ing. R. CEROUIGLINI  
Ing. S. PELLEGRINI    Ing. M. CARAFFINI  
Ing. A. PULLI    Geom. M. BINAGLIA  
Ing. M. MARELLI  
Ing. A. LUCIA

**IL RESPONSABILE DEL S.I.A.**  
Arch. E. RASIMELLI

**IL GEOLOGO**  
Dott. S. PIAZZOLI

**COORDINATORE PER LA SICUREZZA IN FASE DI PROGETTAZIONE**  
Ing. L. IOVINE

**VISTO: IL RESP. DEL PROCEDIMENTO**  
Ing. F. RUGGIERI

**IL GRUPPO DI PROGETTAZIONE:**




MANDATARIA

**PINI PINI SWISS ENGINEERS SA**  
SWISS  
MANDANTE

**PINI PINI SWISS ENGINEERS SI**  
ITALIA  
MANDANTE

---

**IDROLOGIA E IDRAULICA**  
**OPERE DI ATTRAVERSAMENTO IDRAULICO**  
**INALVEAZIONE "FSN14" - AREE DI ESONDAZIONE TR 200 ANNI POST OPERA**  
**PLANIMETRIA E PROFILO**

---

CODICE PROGETTO		NOME FILE		REVISIONE	
PROGETTO	LIV. PROG. N. PROG.	P00_O100_IDR_PL11_A			
D	2002	CODICE ELAB. P00O100IDRPL11		A	VARIE
D					
C					
B					
A	PRIMA EMISSIONE	SETTEMBRE 2020	BENEMIO	LOSPENNATO	RASIMELLI
REV.	DESCRIZIONE	DATA	REDATTO	VERIFICATO	APPROVATO