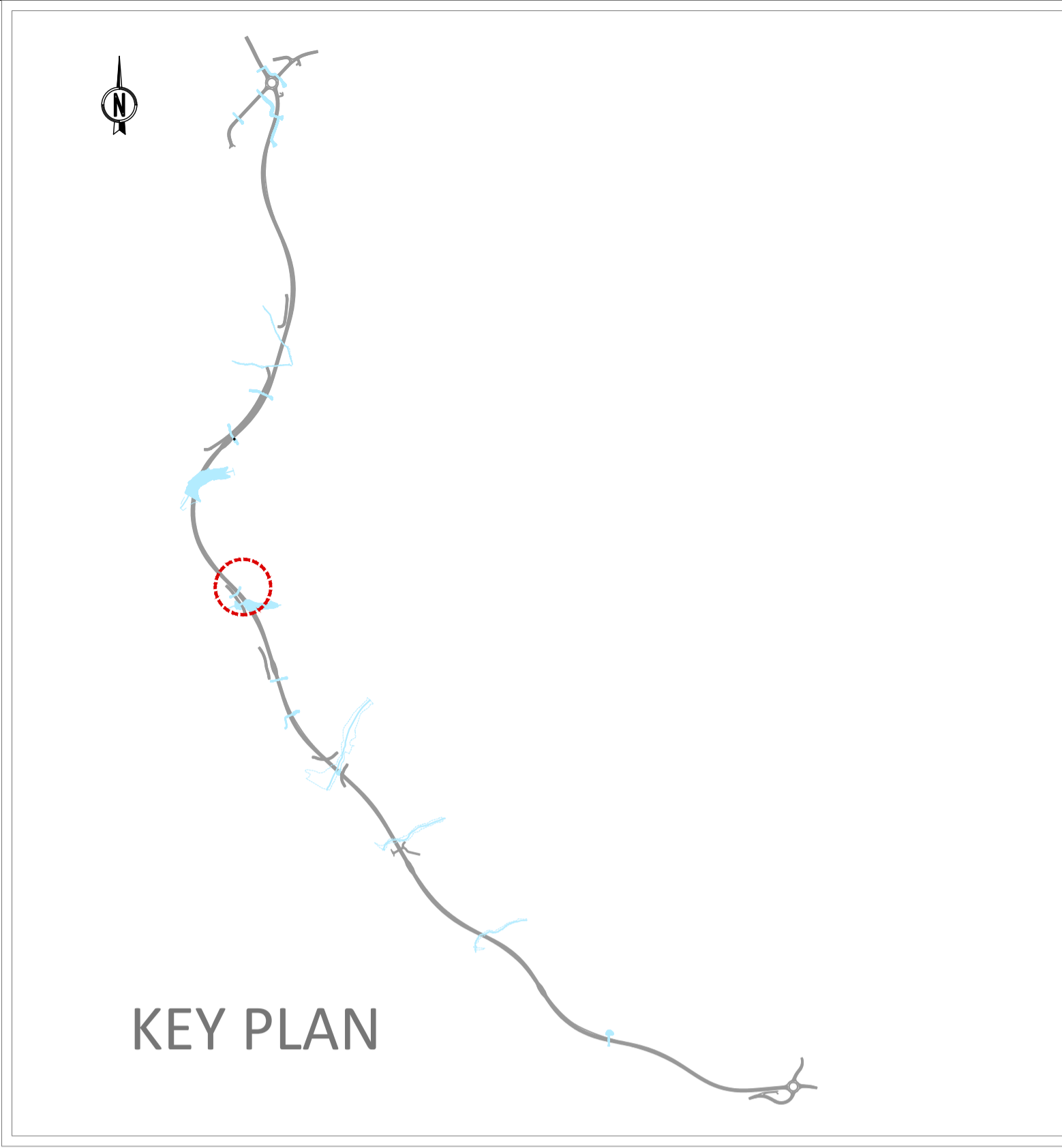
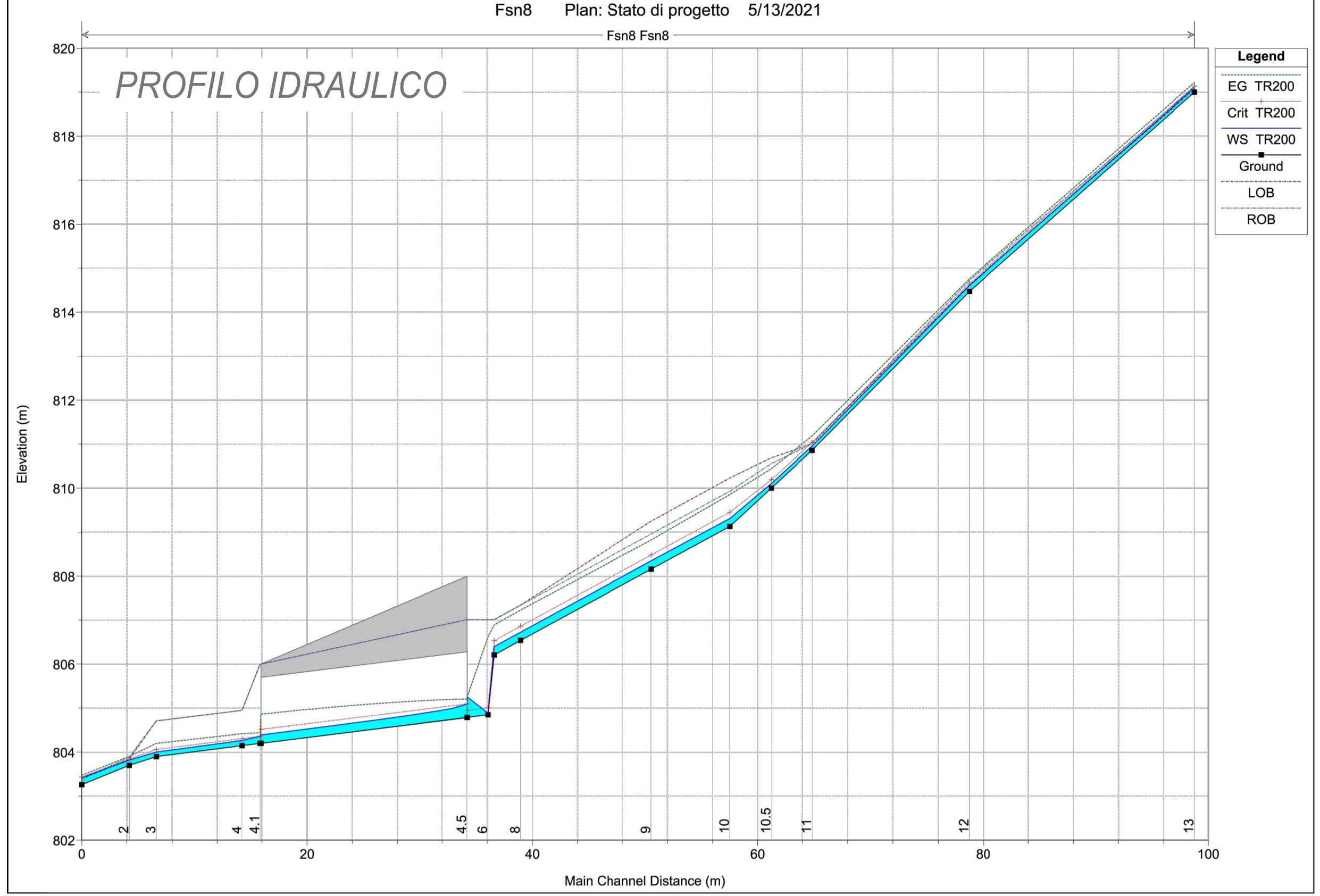
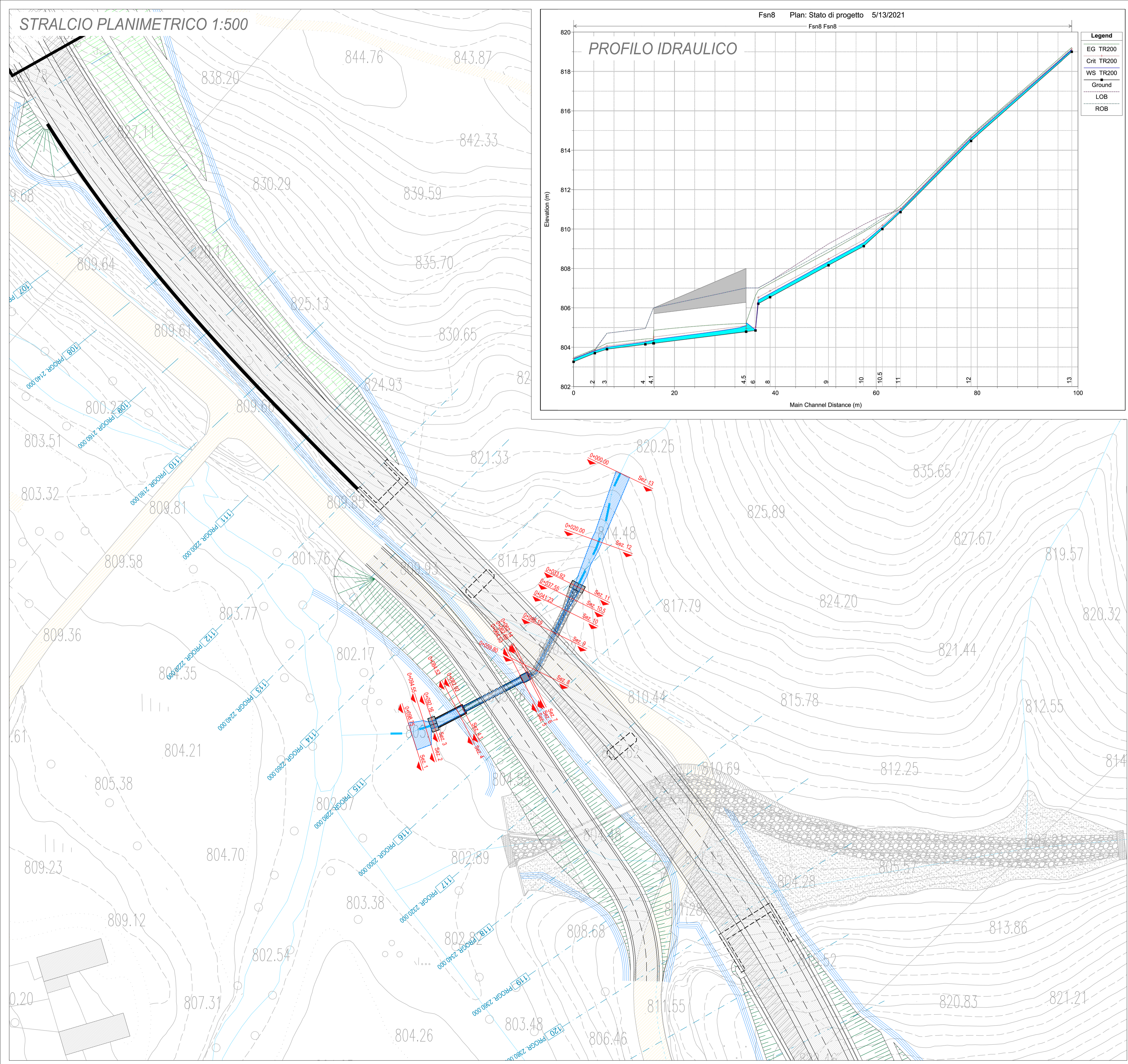


**STRALCIO PLANIMETRICO 1:500**



**LEGENDA**

- ALVEO NATURALE
- TRACCE SEZIONI MODELLO HEC RAS
- AREA ESONDAZIONE TR 200 ANNI



**ANAS S.p.A.**  
Direzione Progettazione e Realizzazione Lavori

---

**S.S. 389 TRONCO VILLANOVA – LANUSEI - TORTOLÌ**  
**LOTTO BIVIO VILLAGRANDE - SVINCOLO DI ARZANA**  
DAL Km 51+100,00 DELLA S.S. 389 VAR AL Km 177+930,00 DELLA S.S. 389

---

**PROGETTO DEFINITIVO** COD. CA22

---

PROGETTAZIONE: **ANAS - DIREZIONE PROGETTAZIONE E REALIZZAZIONE LAVORI**

---

<p><b>PROGETTISTA E RESPONSABILE INTEGRATORE PRESTAZIONI SPECIALISTICHE</b> Ing. M. RASIMELLI Ordine Ingegneri Provincia di Perugia n° 4532</p> <p><b>GRUPPO DI PROGETTAZIONE</b> Ing. D. BONADIES    Ing. M. PROCACCI Ing. P. LOSPENNATO    Ing. R. CEROUIGLINI Ing. S. PELLEGRINI    Ing. M. CARAFFINI Ing. A. PULLI    Geom. M. BINAGLIA Ing. M. MARELLI Ing. A. LUCIA</p> <p><b>IL RESPONSABILE DEL S.I.A.</b> Arch. E. RASIMELLI</p> <p><b>IL GEOLOGO</b> Dott. S. PIAZZOLI</p> <p><b>COORDINATORE PER LA SICUREZZA IN FASE DI PROGETTAZIONE</b> Ing. L. IOVINE</p> <p><b>VISTO: IL RESP. DEL PROCEDIMENTO</b> Ing. F. RUGGIERI</p>	<p><b>IL GRUPPO DI PROGETTAZIONE:</b></p>  <p>MANDATARIA</p> <p><b>PINI</b> PINI SWISS ENGINEERS SA SWISS MANDANTE</p> <p><b>PINI</b> PINI SWISS ENGINEERS SI ITALIA MANDANTE</p>
--	--

---

**IDROLOGIA E IDRAULICA**  
**OPERE DI ATTRAVERSAMENTO IDRAULICO**  
**INALVEAZIONE "FSN 8" - AREE DI ESONDAZIONE TR 200 ANNI POST OPERA**  
**PLANIMETRIA E PROFILO**

---

CODICE PROGETTO	NOME FILE	REVISIONE	
PROGETTO    LIV. PROG.    N. PROG.	P00_O100_IDR_PL26_A		
<b>D</b> PC <b>A</b> 22 <b>D</b> 2002	CODICE ELAB.    P00O100IDRPL26	<b>A</b>	VARIE
<b>D</b>			
<b>C</b>			
<b>B</b>			
<b>A</b>	PRIMA EMISSIONE	SETTEMBRE 2020	BENEMIO    LOSPENNATO    RASIMELLI
REV.	DESCRIZIONE	DATA	REDATTO    VERIFICATO    APPROVATO