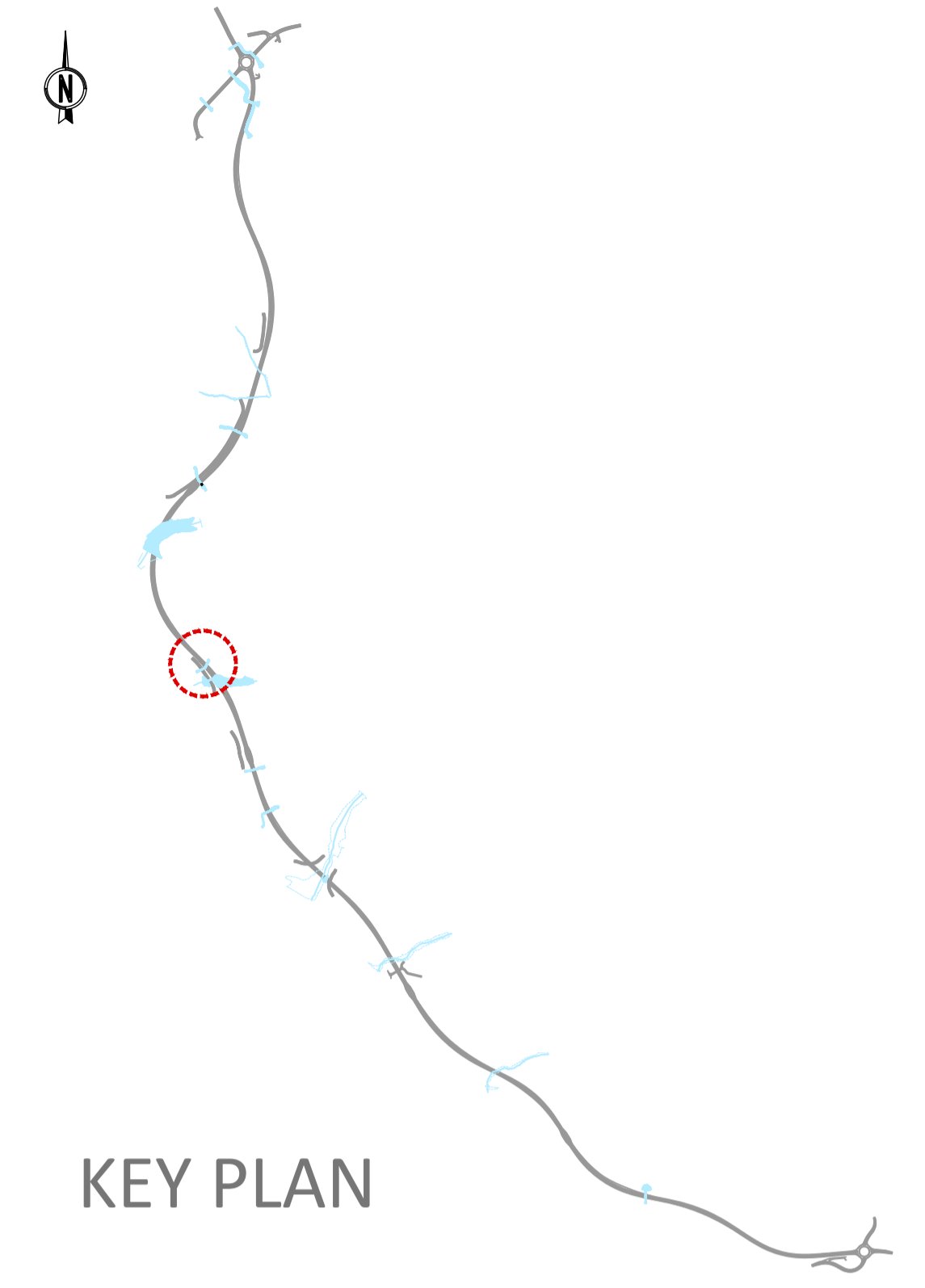
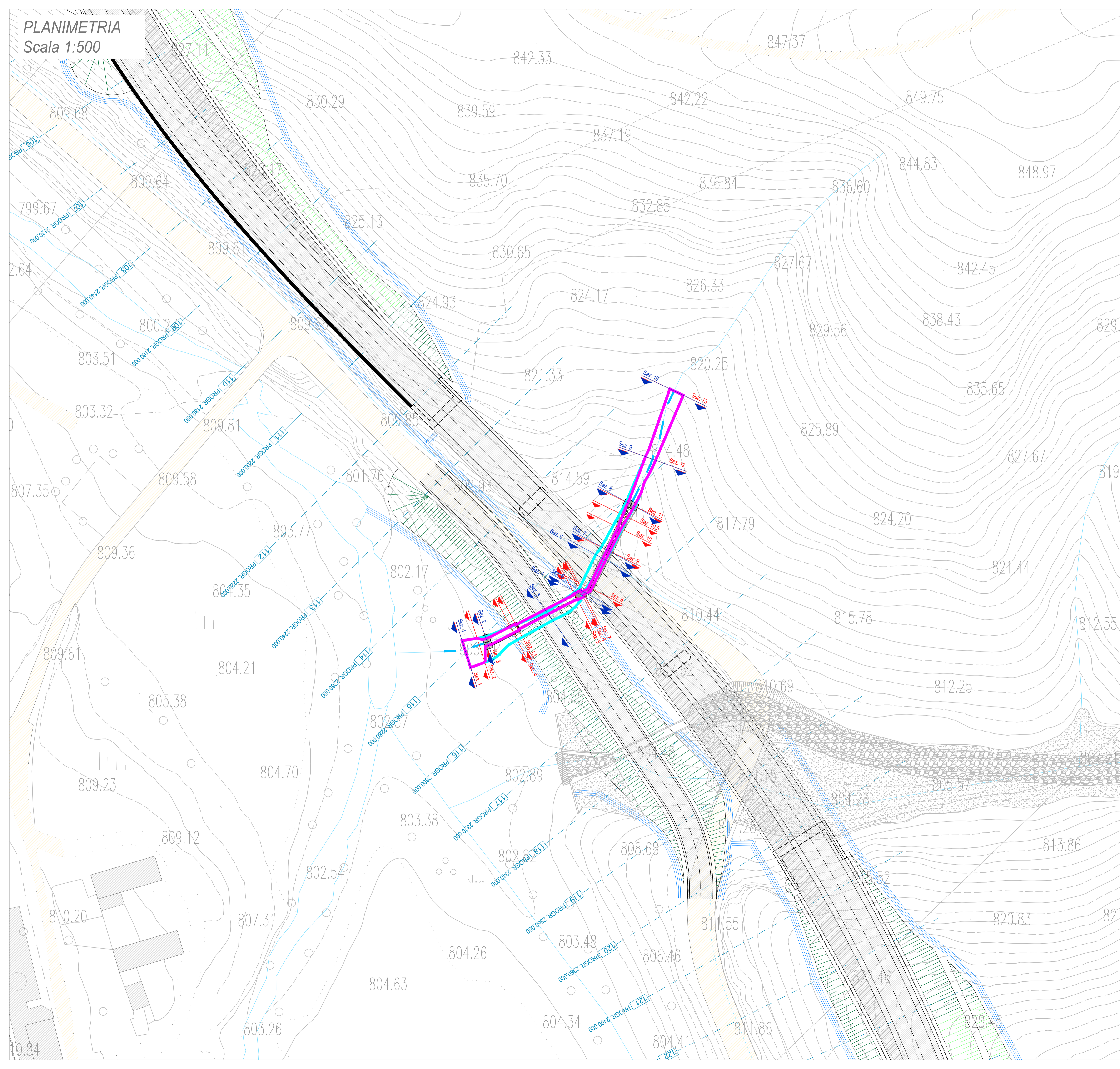


**PLANIMETRIA**  
Scala 1:500



- LEGENDA**
- ALVEO NATURALE
  - ▶ TRACCE SEZIONI ANTE OPERAM
  - ▶ TRACCE SEZIONI POST OPERAM
  - LIMITE AREA ESONDABILE TR 200 ANNI ANTE OPERAM
  - LIMITE AREA ESONDABILE TR 200 ANNI POST OPERAM

**ANAS S.p.A.**  
Direzione Progettazione e Realizzazione Lavori

**ANAS S.p.A.**  
Direzione Progettazione e Realizzazione Lavori

**S.S. 389 TRONCO VILLANOVA – LANUSEI - TORTOLÌ**  
**LOTTO BIVIO VILLAGRANDE - SVINCOLO DI ARZANA**  
DAL Km 51+100,00 DELLA S.S. 389 VAR AL Km 177+930,00 DELLA S.S. 389

<b>PROGETTO DEFINITIVO</b>	cod. CA22
PROGETTAZIONE: ANAS - DIREZIONE PROGETTAZIONE E REALIZZAZIONE LAVORI	
<p><b>PROGETTISTA E RESPONSABILE INTEGRATORE PRESTAZIONI SPECIALISTICHE</b> Ing. M. RASIMELLI Ordine Ingegneri Provincia di Perugia n° 4532</p> <p><b>GRUPPO DI PROGETTAZIONE</b> Ing. D. BONADIES    Ing. M. PROCACCI Ing. P. LOSPENNATO    Ing. R. CEROUIGLINI Ing. S. PELLEGRINI    Ing. M. CARAFFINI Ing. A. PULLI    Geom. M. BINAGLIA Ing. M. MARELLI Ing. A. LUCIA</p> <p><b>IL RESPONSABILE DEL S.I.A.</b> Arch. E. RASIMELLI</p> <p><b>IL GEOLOGO</b> Dott. S. PIAZZOLI</p> <p><b>COORDINATORE PER LA SICUREZZA IN FASE DI PROGETTAZIONE</b> Ing. L. IOVINE</p> <p><b>VISTO: IL RESP. DEL PROCEDIMENTO</b> Ing. F. RUGGIERI</p>	
<p><b>IL GRUPPO DI PROGETTAZIONE:</b></p> <div style="display: flex; justify-content: space-around;"> </div> <p>MANDATARIA</p> <p><b>PINI PINI SWISS ENGINEERS SA</b> SWISS MANDANTE</p> <p><b>PINI PINI SWISS ENGINEERS SI</b> ITALIA MANDANTE</p>	
PROTOCOLLO	DATA:

IDROLOGIA E IDRAULICA					
OPERE DI ATTRAVERSAMENTO IDRAULICO					
INALVEAZIONE "FSN8" - PLANIMETRIA AREE DI ESONDAZIONE TR 200 ANNI					
CONFRONTO ANTE OPERA E POST OPERA					
CODICE PROGETTO	PROGETTO	LV. PROG.	N. PROG.	NOME FILE	REVISIONE
DPCA22	D	2002		P00_O100_IDR_PL27_A	A
				CODICE ELAB.	1:500
				P00O100IDRPL27	
D					
C					
B					
A	PRIMA EMISSIONE		SETTEMBRE 2020	BENEMIO	LOSPENNATO
REV.	DESCRIZIONE		DATA	REDATTO	VERIFICATO
					RASIMELLI
					APPROVATO