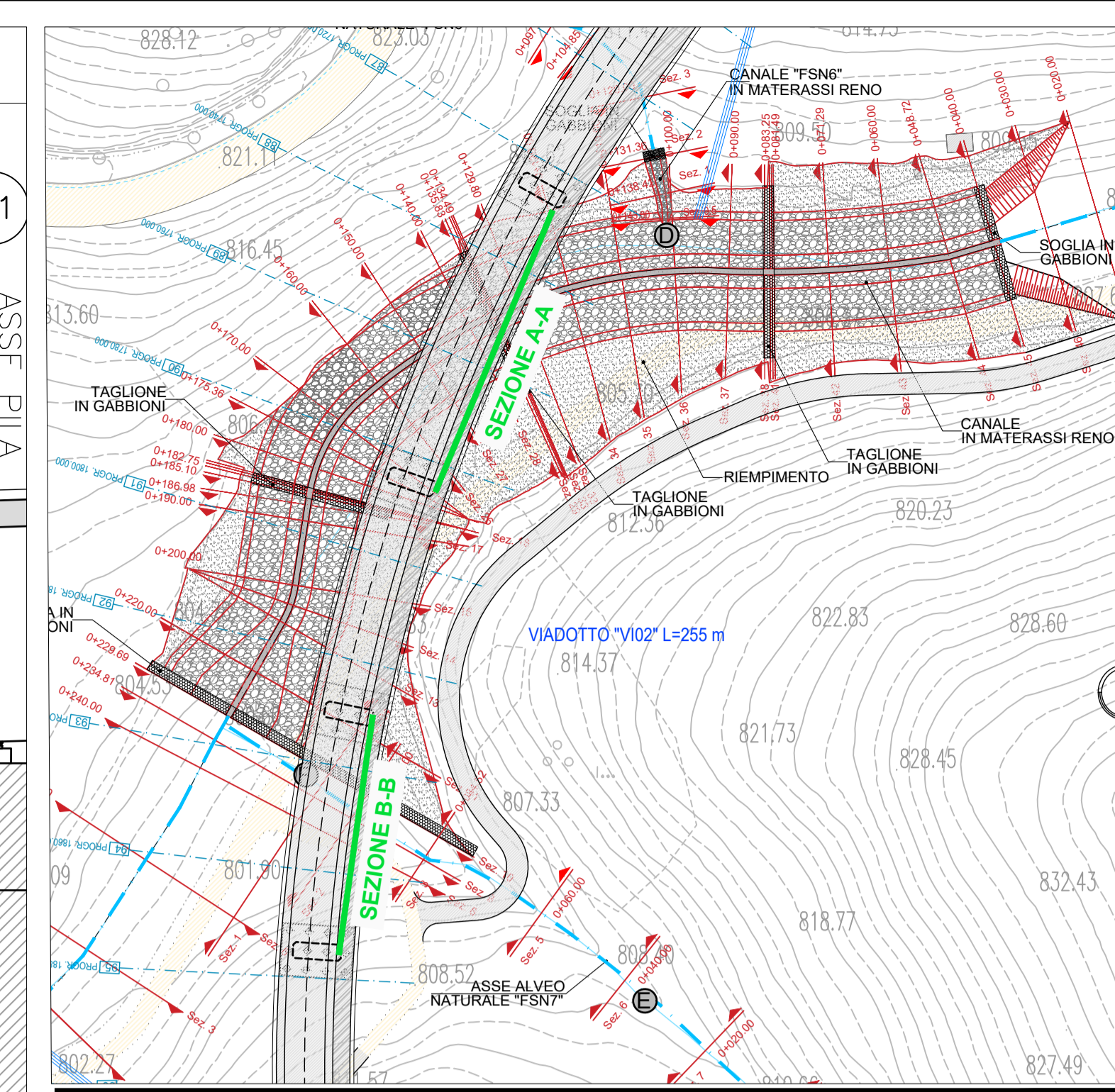
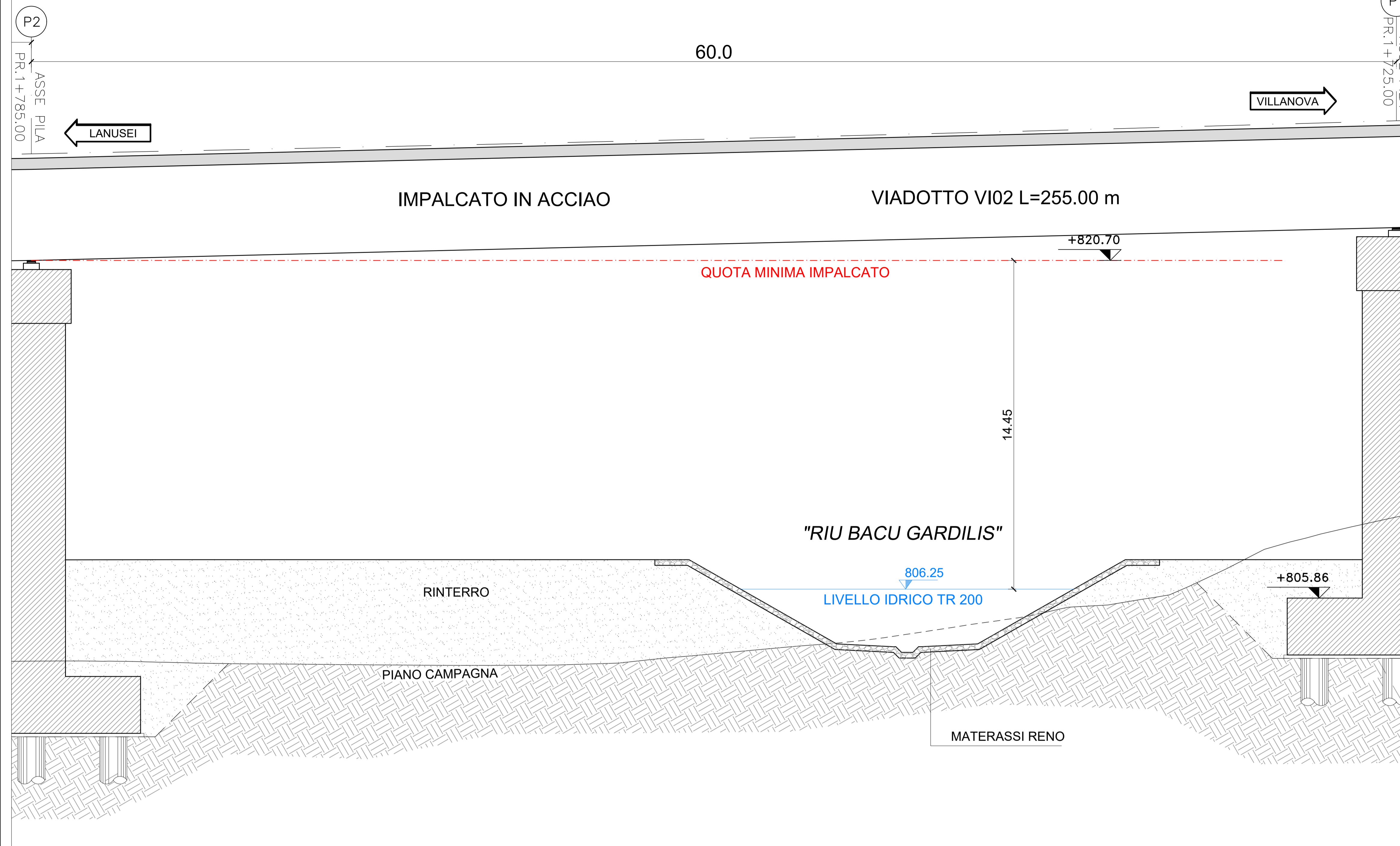
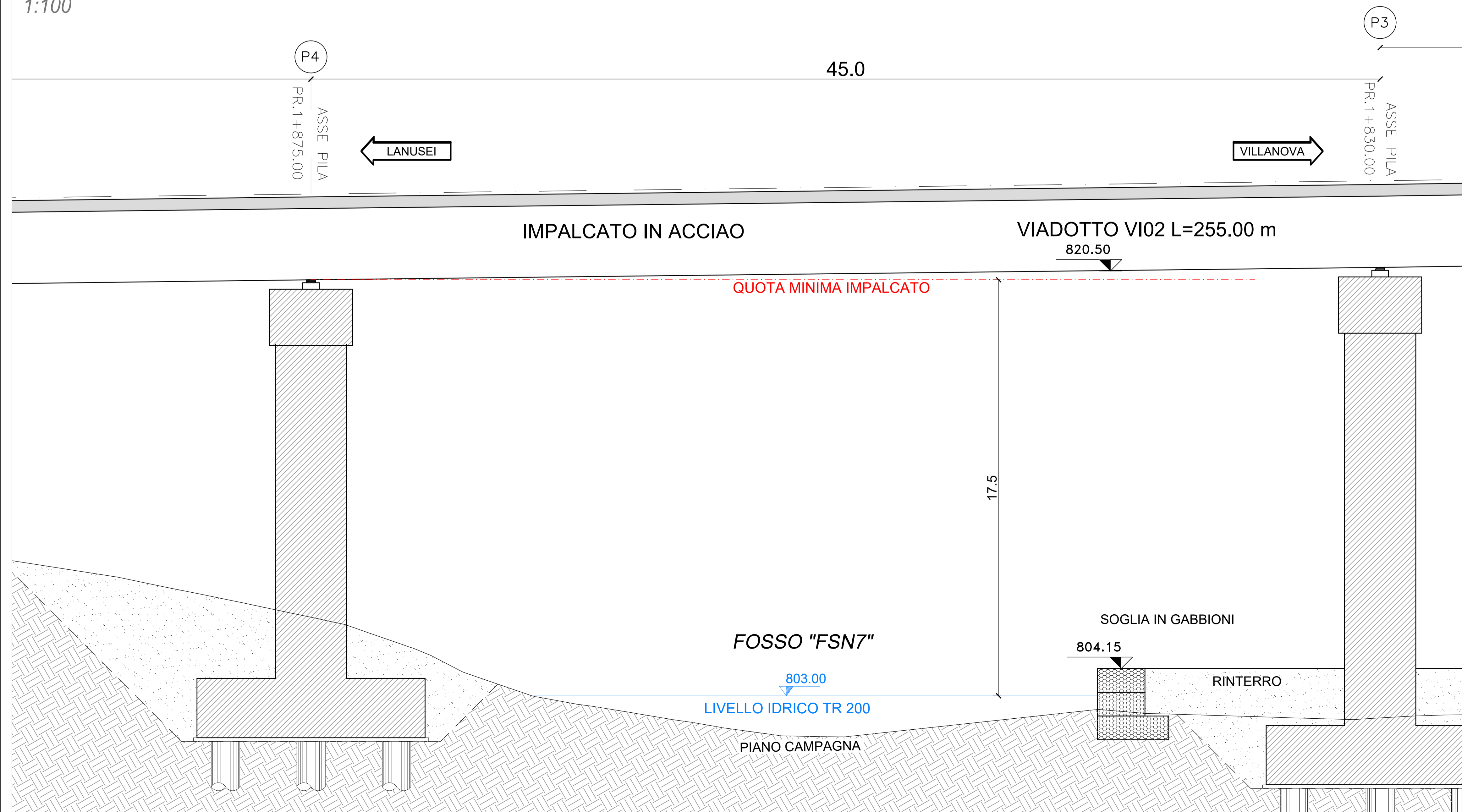


SEZIONE A-A IMBOCCO DEL PONTE TRA PILA 1 E PILA 2
1:100



STRALCIO PLANIMETRICO 1:1.000

SEZIONE B-B IMBOCCO DEL PONTE TRA PILA 3 E PILA 4
1:100



anas **ANAS S.p.A.**
Direzione Progettazione e Realizzazione Lavori

S.S. 389 TRONCO VILLANOVA – LANUSEI - TORTOLI
LOTTO BIVIO VILLAGRANDE - SVINCOLO DI ARZANA
DAL Km 51+100,00 DELLA S.S. 389 VAR AL Km 177+930,00 DELLA S.S. 389

PROGETTO DEFINITIVO cod. CA22

PROGETTAZIONE: ANAS - DIREZIONE PROGETTAZIONE E REALIZZAZIONE LAVORI

PROGETTISTA E RESPONSABILE INTEGRATORE PRESTAZIONI SPECIALISTICHE
Ing. M. RASIMELLI
Ufficio Ingegneria Progettazione di Progettazione di Progettazione

GRUPPO DI PROGETTAZIONE
Ing. D. BONADIES Ing. M. PROCACCI
Ing. P. LOSPENNATO Ing. R. CERDUGLIANI
Ing. S. PELLEGRINI Ing. M. CARAFFINI
Ing. A. FOLLI Geom. M. BINAGLIA
Ing. M. MARELLI
Ing. A. LUCIA

IL RESPONSABILE DEL S.I.A.
Arch. E. RASIMELLI

IL GEOLOGO
Dott. S. PIAZZOLI

COORDINATORE PER LA SICUREZZA IN FASE DI PROGETTAZIONE
Ing. L. IOVINE

VISTO: IL RESP. DEL PROCEDIMENTO
Ing. F. RUGGIERI

IL GRUPPO DI PROGETTAZIONE:
rpa **INTEC** **INTEC**
MANDATARIA
PINI PINI SWISS ENGINEERS SA
SWISS
MANDANTE
PINI PINI SWISS ENGINEERS Srl
ITALIA
MANDANTE

PROTOCOLLO DATA:

IDROLOGIA E IDRAULICA
OPERE DI ATTRAVERSAMENTO IDRAULICO
INALVEAZIONE "RIU BACU GARDILIS"
SEZIONI TRASVERSALI ALL'IMBOCCO DEL VIADOTTO

CODICE PROGETTO	NOME FILE	REVISIONE
PROGETTO LW. PROG. N. PROG.	P00_ID00_IDR_SZ03_A	
DPC/A22 D 2002	CODICE ELAB. P001D001DRSZ03	A 1:100
D		
C		
B		
A	PRIMA EMISSIONE	SETTEMBRE 2020 BENEMIO LOSPENNATO RASIMELLI
REV.	DESCRIZIONE	DATA REDATTO VERIFICATO APPROVATO