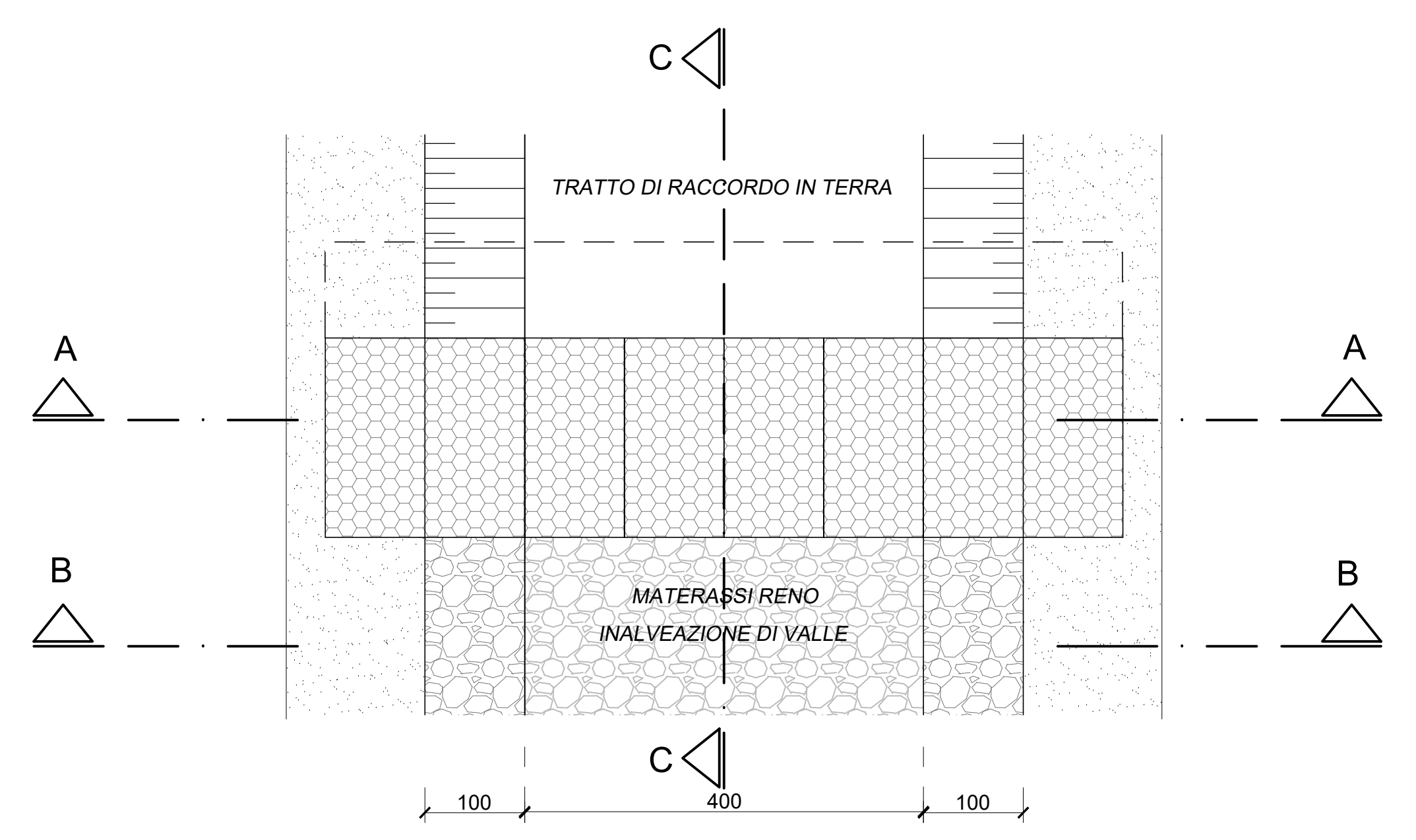
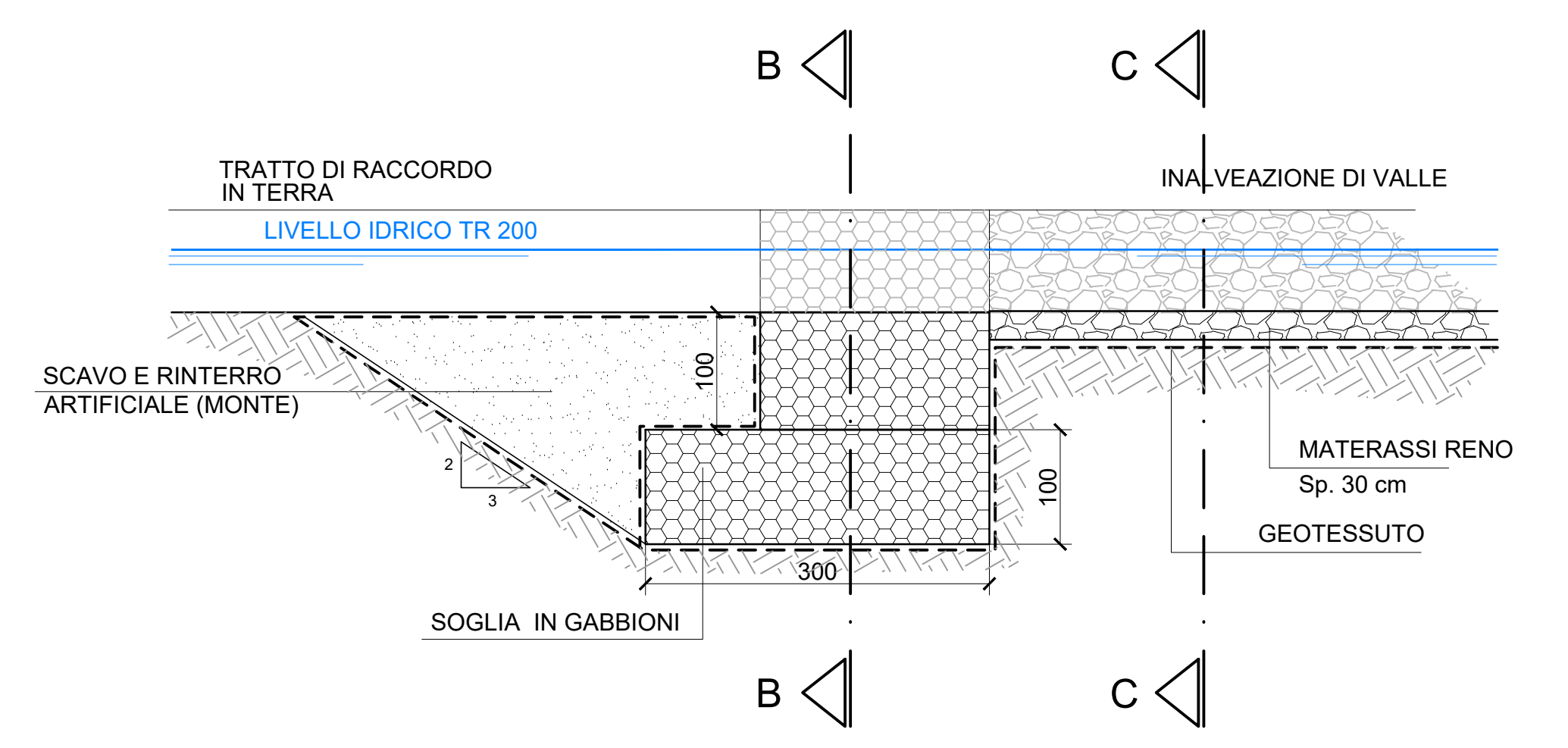


SOGLIA DI FONDO

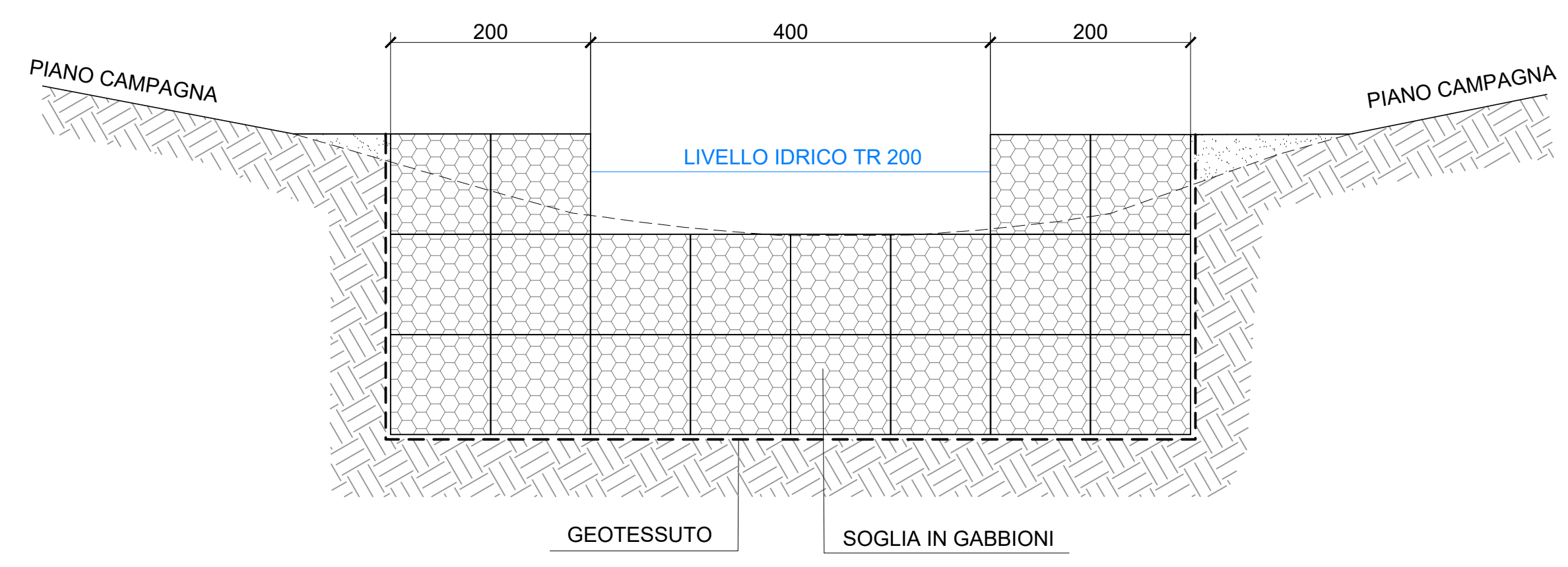
PIANTA SOGLIA DI FONDO
SCALA 1:50



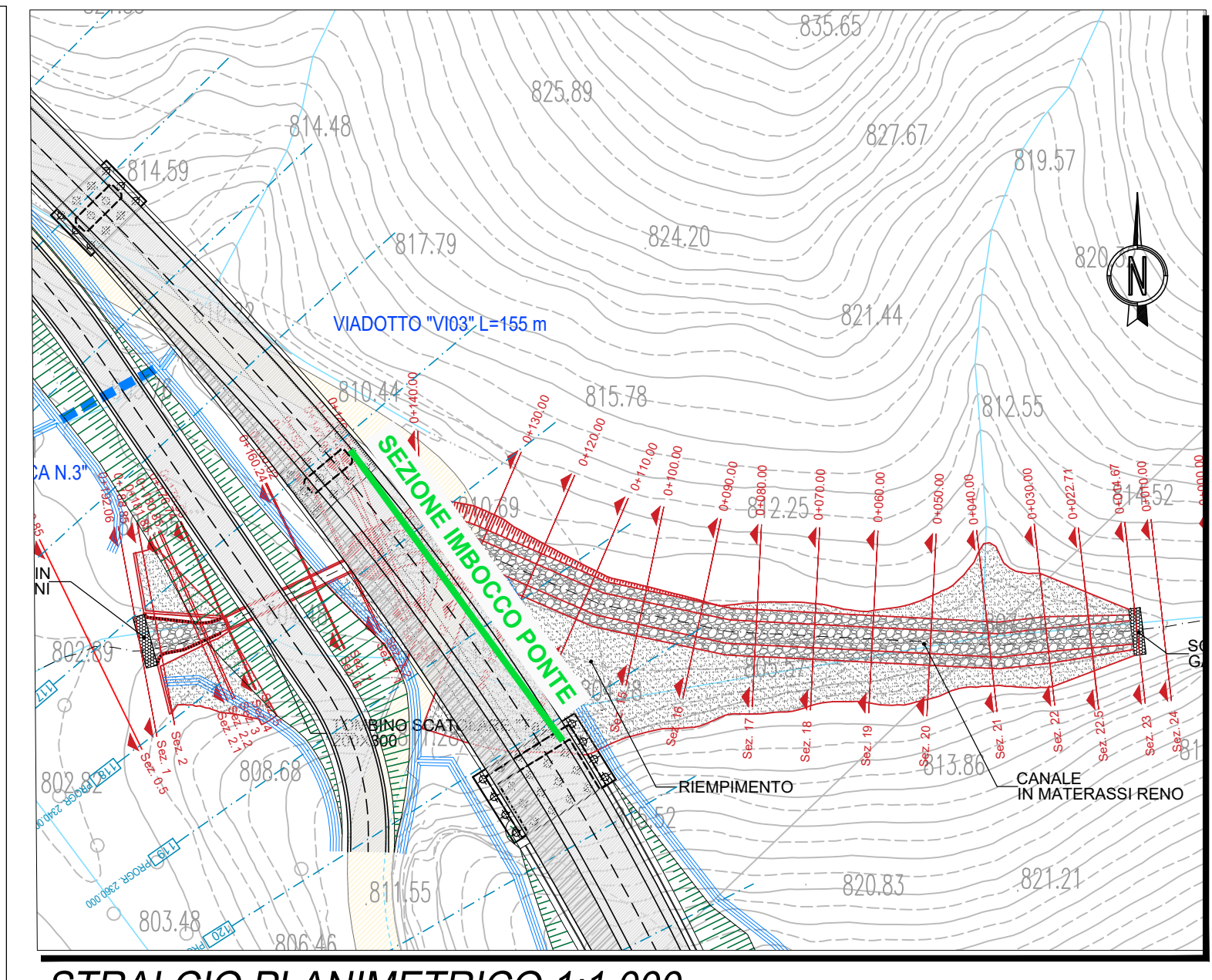
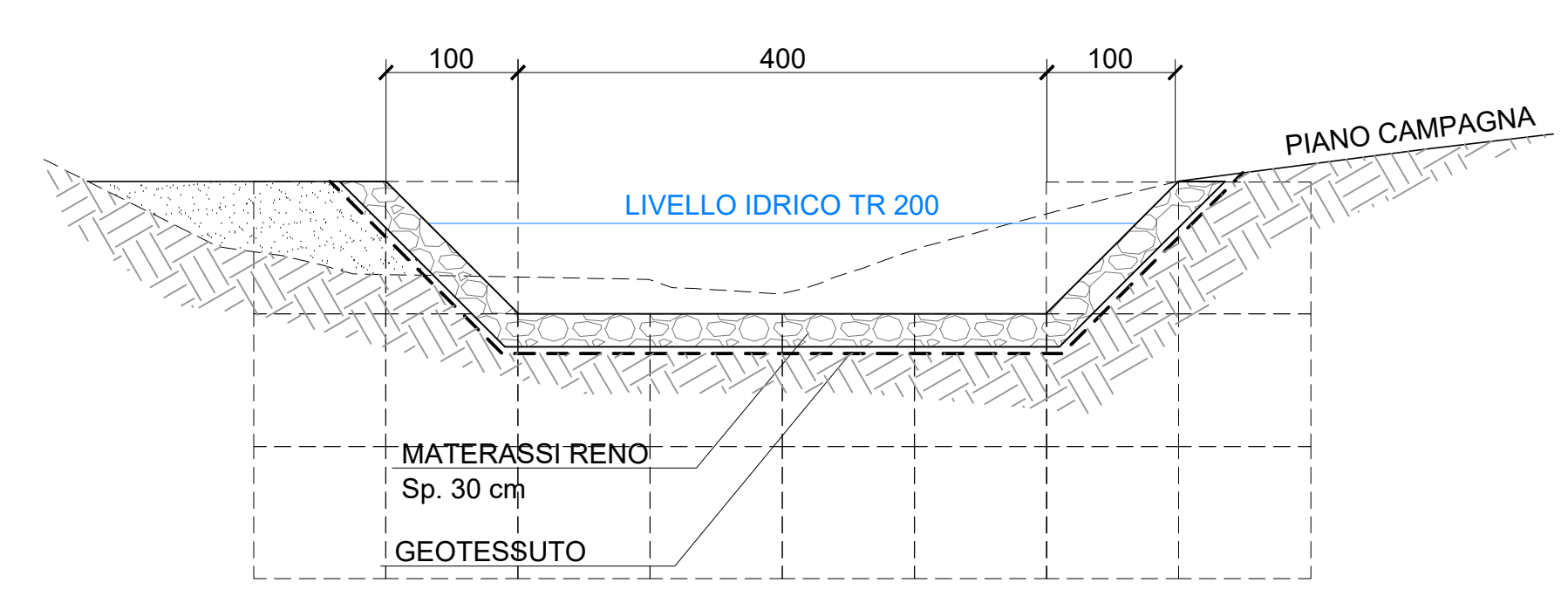
SEZIONE "C"- "C"
SOGLIA DI FONDO
SCALA 1:50



SEZIONE "A"- "A"
SOGLIA DI FONDO
SCALA 1:50



SEZIONE "B"- "B"
TIPOLOGICO INALVEAZIONE
SCALA 1:50



STRALCIO PLANIMETRICO 1:1.000

Legenda

- Gabioni 2x1x1
- Materasso Reno
- Q (TR 200)

Note specifiche materiali:

GABBIONI di forma parallelepipedica realizzati con rete metallica tessuta con filo galvanizzato a caldo con rivestimento in lega Zinco-Aluminio in maglia esagonale a doppia torsione tipo 6x8. Le strutture scatolari vengono riempite con materiale lapideo di idonee caratteristiche e pezzatura, generalmente ciottoli o spaccato da cava compatto, resistente, non gelivo e/o friabile, di diametro non inferiore a 0,3 m.

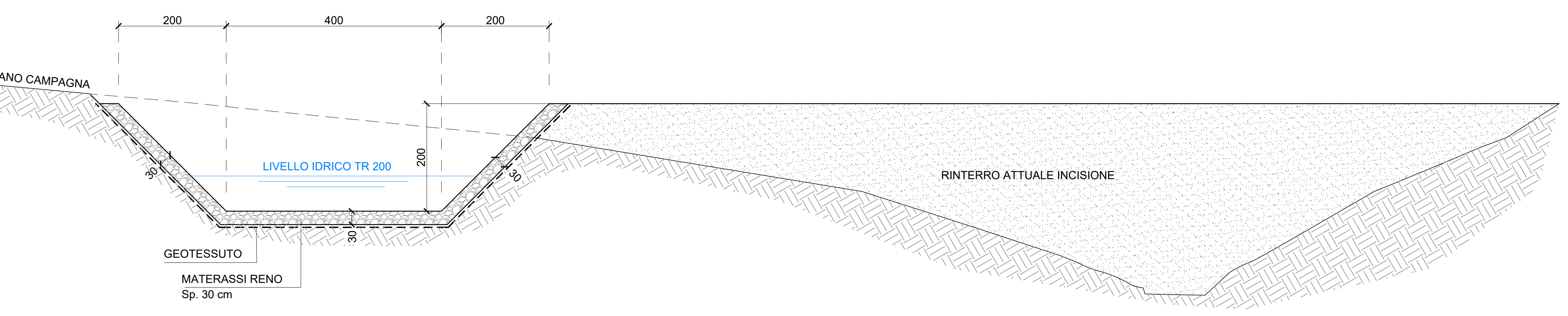
MATERASSI RENO di rete metallica con filo rivestito internamente in lega di Zinco-Aluminio ed esternamente con polimero plastico, di diametro 2,2/3,2 mm a maglia esagonale 6x8, a doppia torsione, riempite con materiale lapideo di idonee caratteristiche e pezzatura, generalmente ciottoli o spaccato da cava compatto, resistente, non gelivo e/o friabile, di diametro non inferiore a 0,3 m.

PRESCRIZIONI TECNICHE RINTERRI

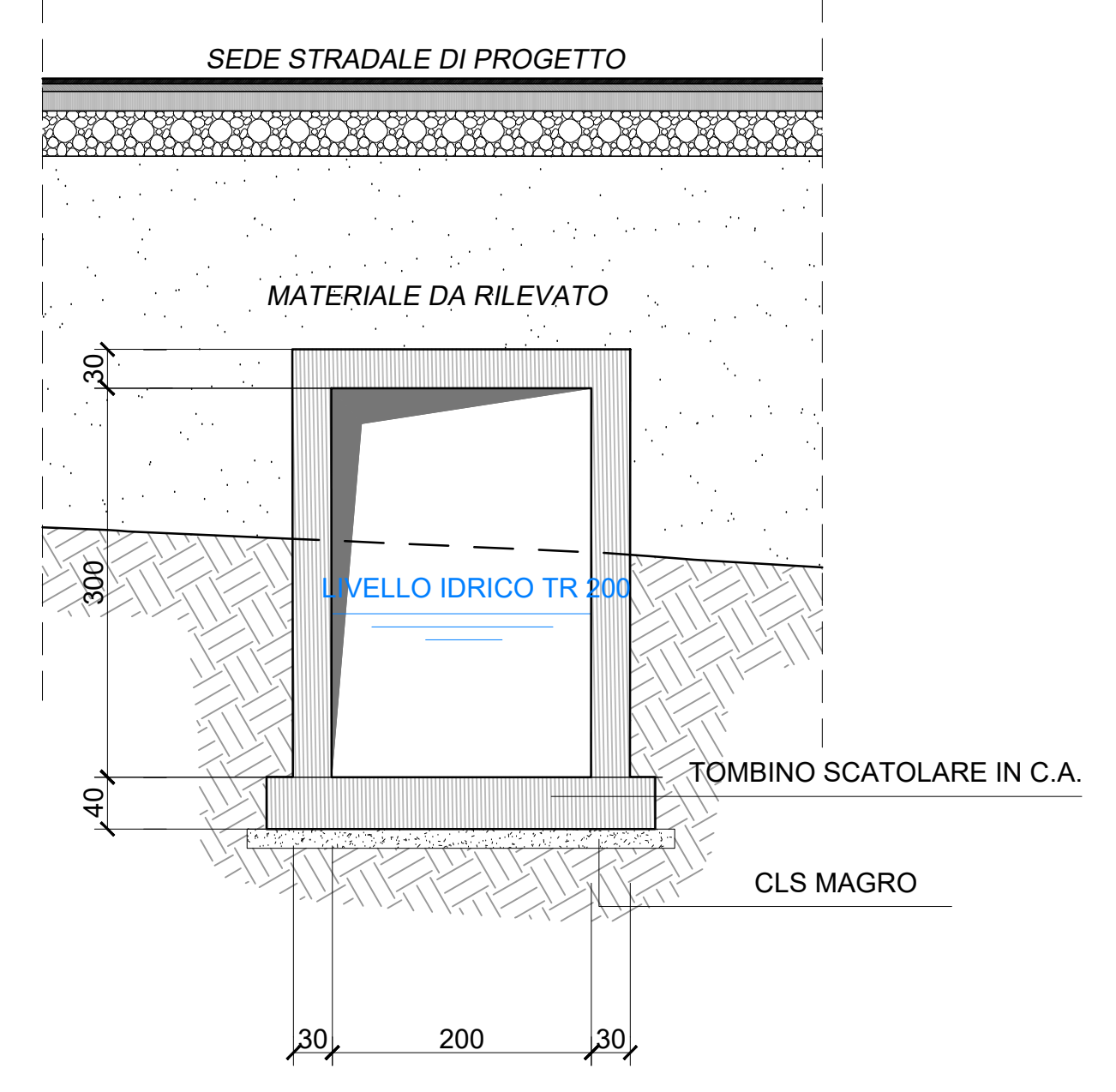
Rinterrò	Gruppo (CNR-UNI N. 10006)	Massa volumica in sito (CNR-BU N. 22)	M _i (CNR-BU N. 146)	M _u /M _i (CNR-BU N. 146)	Sp. max strati (materiale sciolto)
A ₁ , A ₂ , A ₃	≥ 90% γ _{max}	≥ 15 MPa	intervallo di tensione: 0,05 MPa - 0,15 MPa	≥ 0,6	• 50 cm per rinterrò A ₁ , A ₂ , A ₃

INALVEAZIONE "RIU BACU MELA"

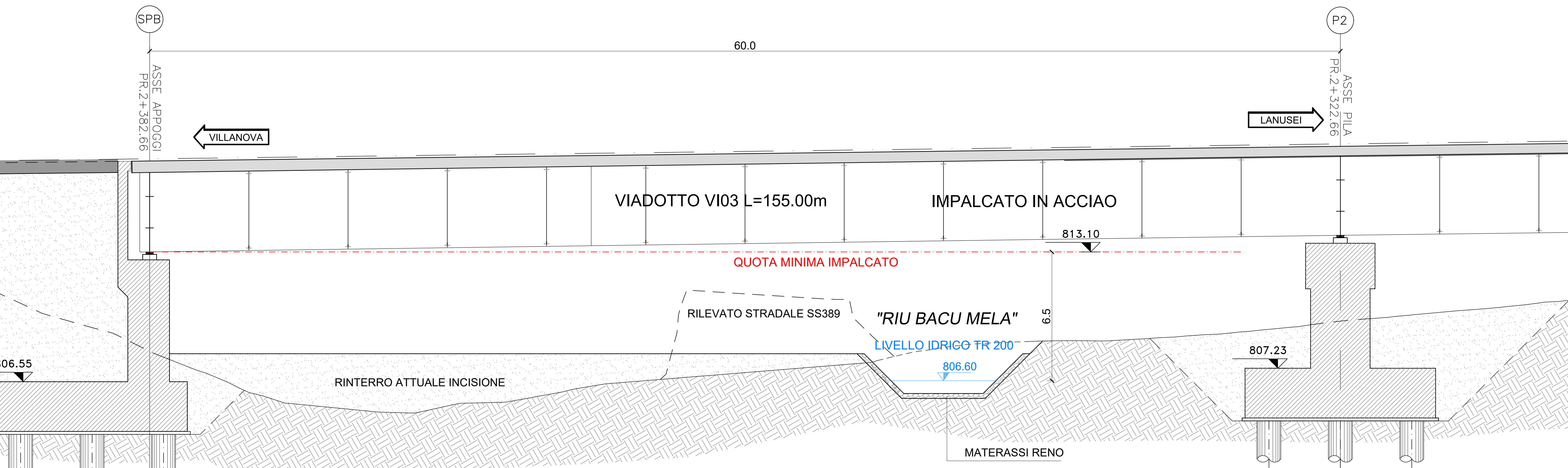
TIPOLOGICO INALVEAZIONE
SCALA 1:50



SEZIONE TOMBINO
SCALA 1:50



SEZIONE ALL'IMBOCCO DEL PONTE 1:100



Sanas GRUPPO FS ITALIANE **ANAS S.p.A.** Direzione Progettazione e Realizzazione Lavori

S.S. 389 TRONCO VILLANOVA – LANUSEI - TORTOLI
LOTTO BIVIO VILLAGRANDE - SVINCOLO DI ARZANA
DAL Km 51+100,00 DELLA S.S. 389 VAR AL Km 177+930,00 DELLA S.S. 389

PROGETTO DEFINITIVO cod. CA22

PROGETTAZIONE: ANAS - DIREZIONE PROGETTAZIONE E REALIZZAZIONE LAVORI

PROGETTISTA E RESPONSABILE INTEGRATORE PRESTAZIONI
Ing. M. RASIMELLI
Gruppo Integrato Provinciale di Perugia - 07402

GRUPPO DI PROGETTAZIONE:
Ing. E. BONADIESI, Ing. M. PROCACCI, Ing. P. LOSPENNATO, Ing. R. CERUGUINI, Ing. S. FELLEGRINI, Ing. M. CARAFFINI, Ing. A. PÖLLI, Geom. M. BINAGLIA, Ing. M. MARCELLI, Ing. A. LUCCA

IL RESPONSABILE DEL S.I.A.
Arch. E. RASIMELLI

IL GEOLOGO
Dott. S. PIAZZOLI

COORDINATORE PER LA SICUREZZA IN FASE DI PROGETTAZIONE
Ing. L. IGONE

VISTO: IL RESP. DEL PROCEDIMENTO
Ing. F. RUOGGERI

IL GRUPPO DI PROGETTAZIONE:
rpa **inra** **inra**
MANDATARIA
PINI PINI SWISS ENGINEERS SA
MANDANTE
PINI PINI SWISS ENGINEERS Srl
ITALIA
MANDANTE

PROTOCOLLO DATA:

IDROLOGIA E IDRAULICA
OPERE DI ATTRAVERSAMENTO IDRAULICO
INALVEAZIONE "RIU BACU MELA"
SEZIONI TIPO

CODICE PROGETTO	NOME FILE	REVISIONE
PROGETTO: D [2002]	P00_ID00_IDR_ST02_A	A
ELABORAZIONE: D [2002]	P00_ID00_IDR_ST02	VARIE
D		
C		
B		
A	PRIMA EMISSIONE	SETTEMBRE 2020 BENEMIO LOSPENNATO RASIMELLI
REV.	DESCRIZIONE	DATA REDATTO VERIFICATO APPROVATO