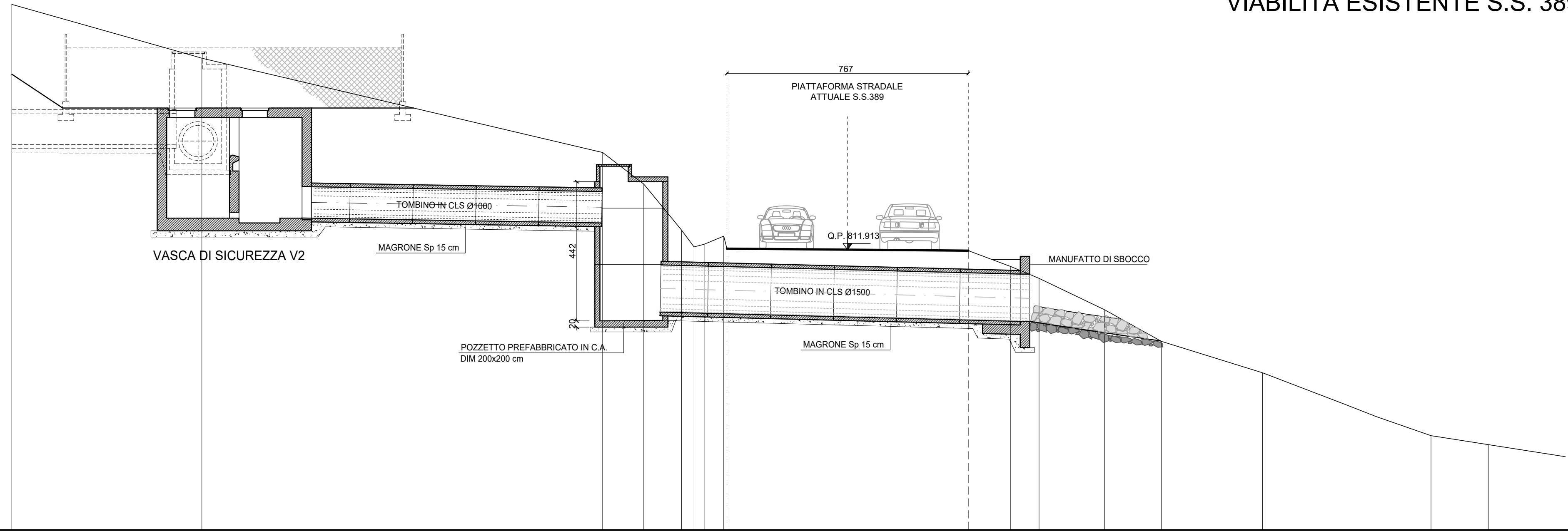


SEZIONE LONGITUDINALE

SCALA 1:100



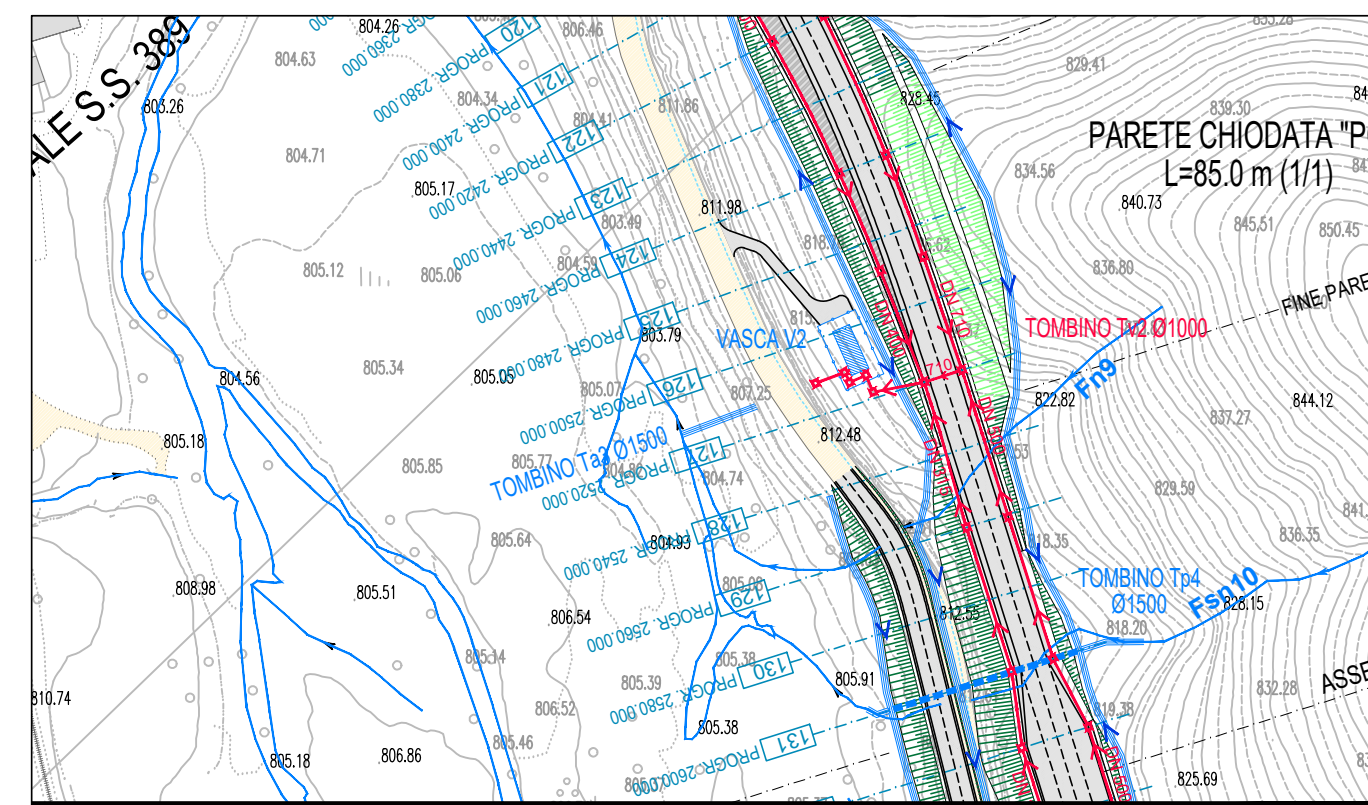
SCALA 1:100

QT.RIF. 803.000

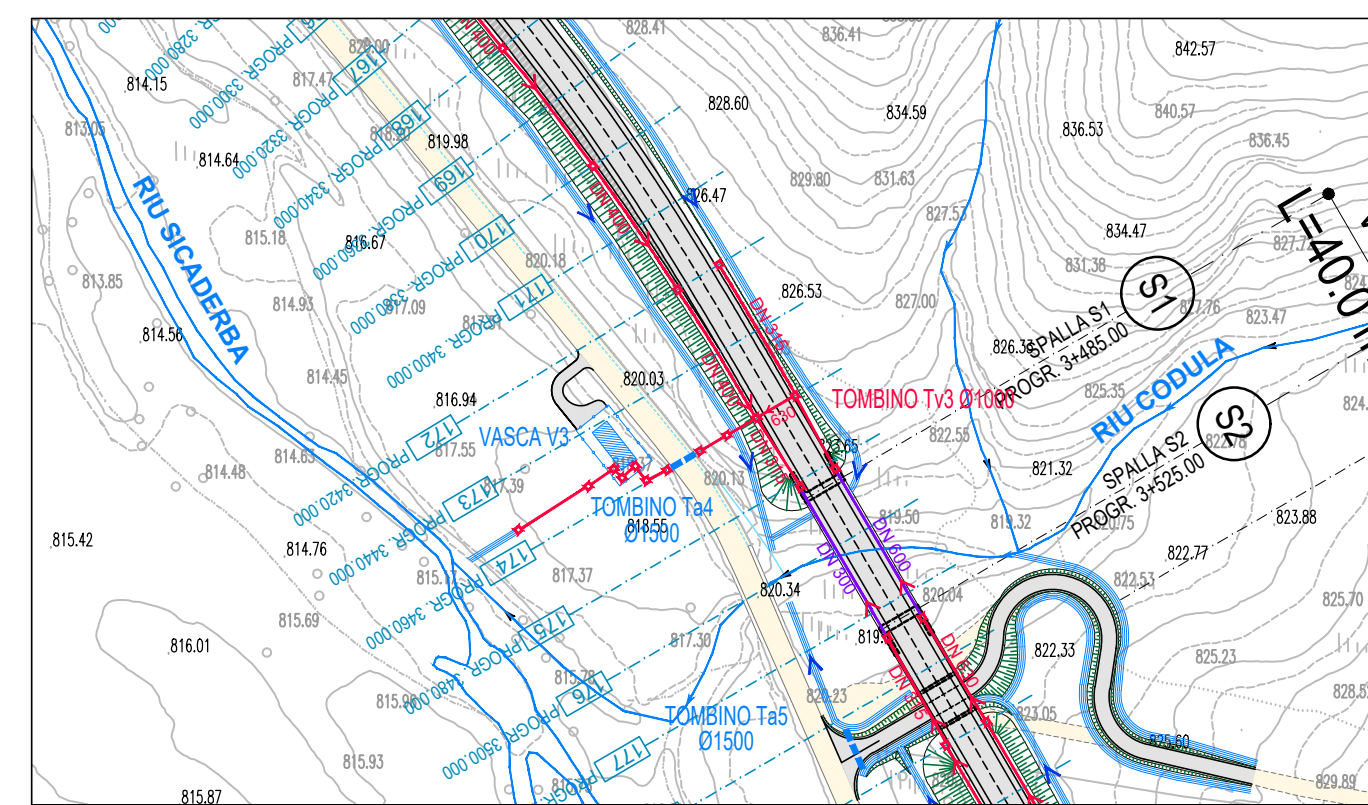
QUOTE TERRENO	819.71	818.00	815.00	814.00	812.54	812.00	812.08	812.34	811.94	811.06	811.36	811.00	810.00	809.00	808.00	806.00	805.72
DIST.PARZ. TERRENO			1.31	1.19	0.40	0.32	0.02		7.67	1.35	0.39	2.08	1.80				
QUOTE PROGETTO																	
DIST.PARZ.PROGETTO																	
DISTANZE PROGETTO																	

TOMBINO Ta3 - PROGR. 2+501.000

VIABILITÀ ESISTENTE S.S. 389



TOMBINO Ta3 - STRALCIO PLANIMETRICO 1:2.000



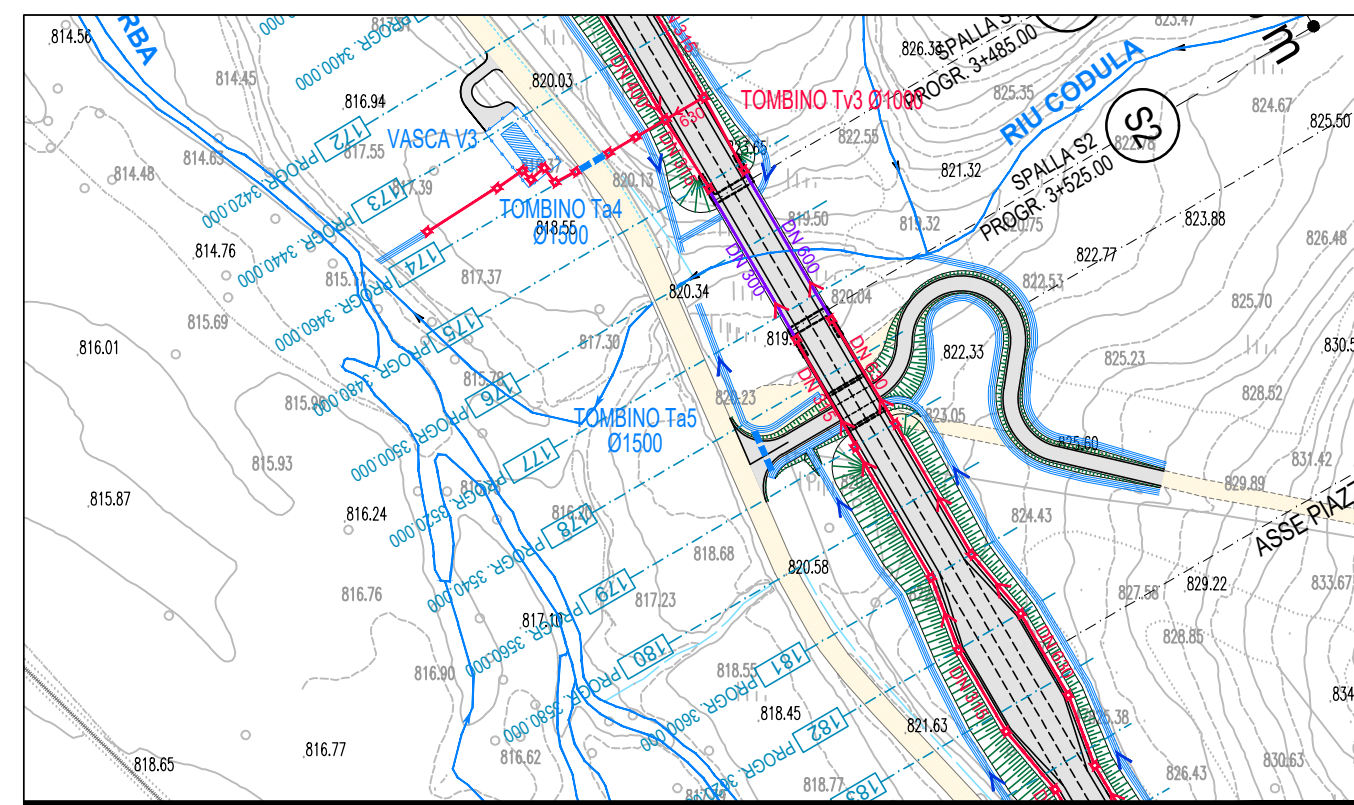
TOMBINO Ta4 - STRALCIO PLANIMETRICO 1:2.000

TOMBINO Ta4 - PROGR. 3+460.000

VIABILITÀ ESISTENTE S.S. 389

TOMBINO Ta5 - PROGR. 0+107.415

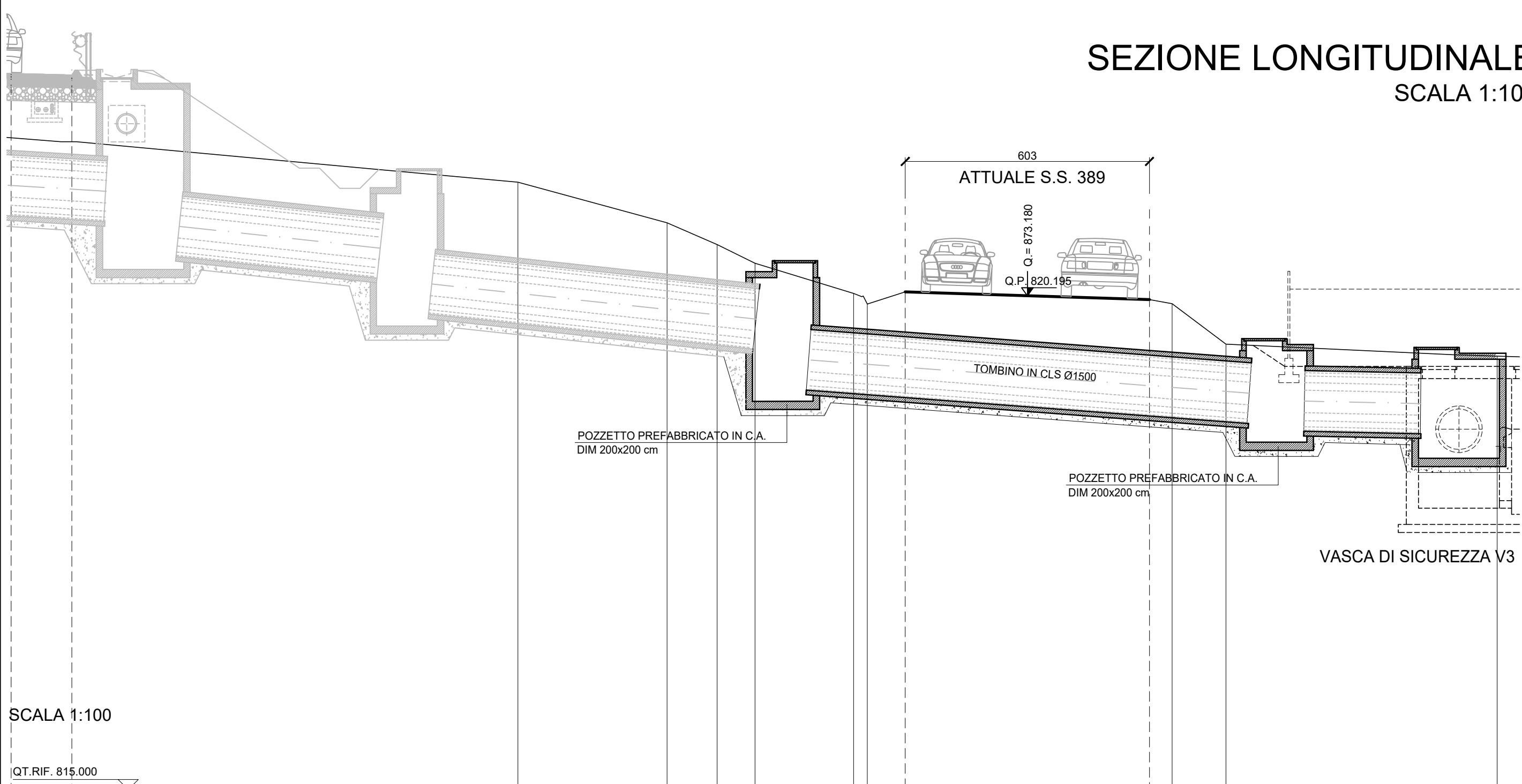
RICUCITURA N.5 VIABILITÀ ESISTENTE



TOMBINO Ta5 - STRALCIO PLANIMETRICO 1:2.000

SEZIONE LONGITUDINALE

SCALA 1:100



SCALA 1:100

QT.RIF. 815.000

QUOTE TERRENO	823.00	822.00	821.46	821.00	820.26	819.99	820.29	820.10	820.00	819.00
DIST.PARZ. TERRENO		3.68	1.24	0.93	2.43	0.94	6.03	0.96	1.33	
QUOTE PROGETTO										
DIST.PARZ.PROGETTO										
DISTANZE PROGETTO										

SCALA 1:100

QT.RIF. 815.000

QUOTE TERRENO	820.73	820.81	820.83	820.83	820.85	820.70
DIST.PARZ. TERRENO		2.67	1.46	4.08	4.17	
QUOTE PROGETTO						
DIST.PARZ.PROGETTO						
DISTANZE PROGETTO	-3.886	-2.500	-2.000	-0.000	-2.000	-4.205



ANAS S.p.A.
Direzione Progettazione e Realizzazione Lavori

S.S. 389 TRONCO VILLANOVA – LANUSEI - TORTOLÌ
LOTTO BIVIO VILLAGRANDE - SVINCOLO DI ARZANA
DAL Km 51+100,00 DELLA S.S. 389 VAR AL Km 177+930,00 DELLA S.S. 389

PROGETTO DEFINITIVO

COD. CA22

PROGETTAZIONE: ANAS - DIREZIONE PROGETTAZIONE E REALIZZAZIONE LAVORI

PROGETTISTA E RESPONSABILE INTEGRATORE PRESTAZIONI SPECIALISTICHE

Ing. M. RASIMELLI

Online: www.provincia.perugia.it/ME32

GRUPPO DI PROGETTAZIONE

Ing. D. BONADIES Ing. M. PROCACCI

Ing. P. LOSPENNATO Ing. R. CERUIGLIANI

Ing. S. PELLEGRINI Ing. M. CARAFFINI

Ing. A. PULLI Geom. M. BINAGLIA

Ing. M. MARELLI

Ing. A. LUCIA

IL RESPONSABILE DEL S.I.A.

Arch. E. RASIMELLI

IL GEOLOGO

Dott. S. PIAZZOLI

COORDINATORE PER LA SICUREZZA IN FASE DI PROGETTAZIONE

Ing. L. IOVINE

VISTO: IL RESP. DEL PROCEDIMENTO

Ing. F. RUGGIERI

PROTOCOLLO

DATA:

IL GRUPPO DI PROGETTAZIONE:

rpa

PINI PINI SWISS ENGINEERS SA

SWISS

MANDANTARIA

PINI PINI SWISS ENGINEERS S1

ITALIA

MANDANTE

IDROLOGIA E IDRAULICA

OPERE DI ATTRAVERAMENTO IDRAULICO

RACCORDO FOSSI DI GUARDIA
TOMBINO "Ta3" - PROGR. 2+510.00 / TOMBINO "Ta4" - PROGR. 3+460.00
TOMBINO "Ta5" - PROGR. 0+107.42

CODICE PROGETTO	NOME FILE	REVISIONE	
PROGETTO	P00_O100_IDR_SL11_A	A	1:100
PROG. N. PROC.			
D [P] C A [22] D [2002]	CODICE ELAB. P [00] O [100] IDR [S] L [11]		
D			
C			
B			
A	PRIMA EMISSIONE	SETTEMBRE 2020	BENEMIO LOSPENNATO RASIMELLI
REV.	DESCRIZIONE	DATA	REDATTO VERIFICATO APPROVATO