



RACCORDO N.1			
Ve 1			
Ce E	1540898.138	Tan 1	0.000
Ce N	4421059.030	TL 1	0.000
C E	1541057.443	TK 1	0.000
C N	4421103.145	Tau 1	0.000
Ve E	1541057.443	A1	0.000
Ve N	4421103.145	L1	0.000
R	160.000	Tan 2	121.268
Sv	81.253	TL 2	70.823
Ang	32.3297	TK 2	35.578
Tan	41.523	Tau 2	21.0134
Bs	5.300	A2	130.000
		L2	105.625

Ve 0	
E	1541034.025
N	4421143.661

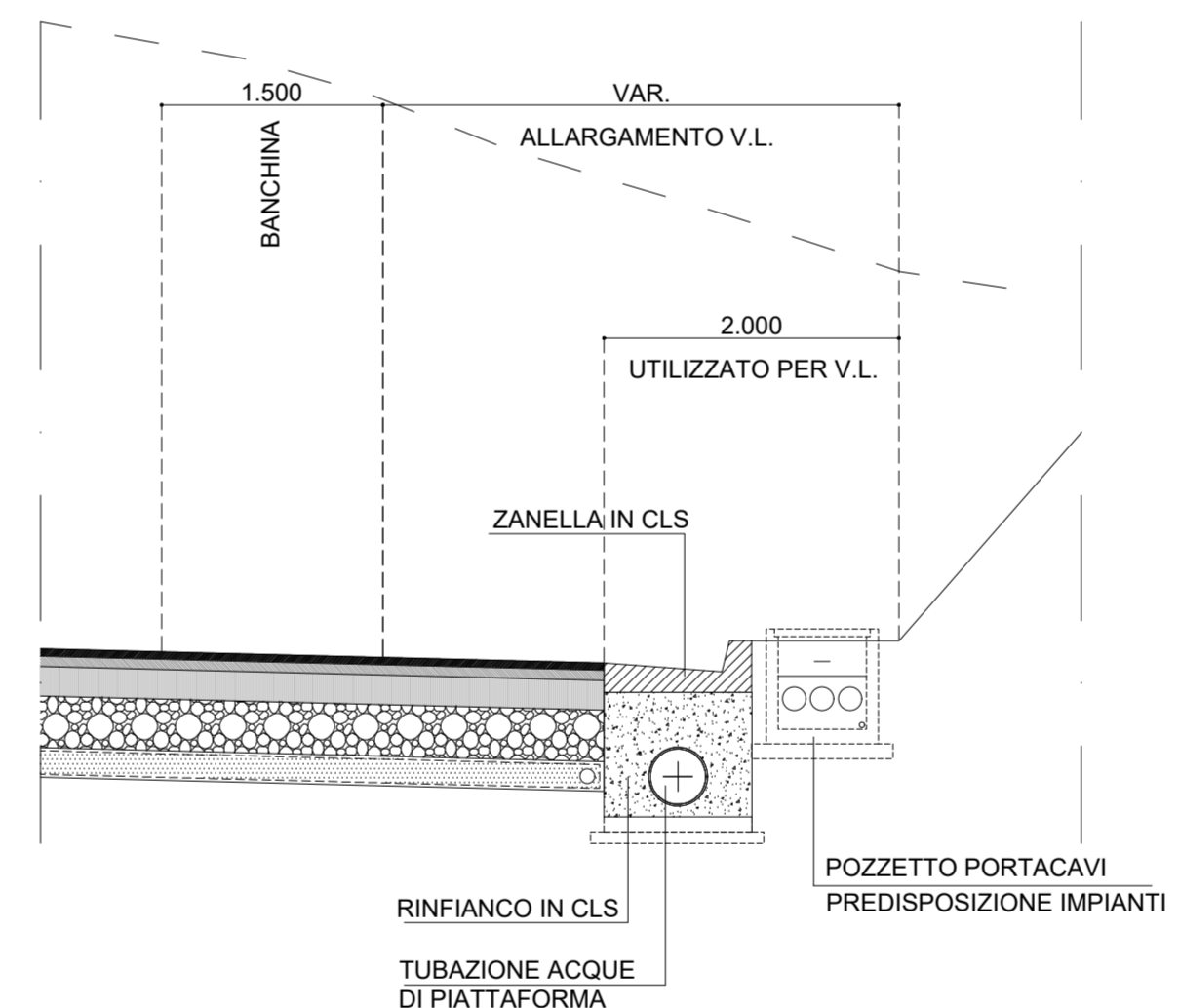
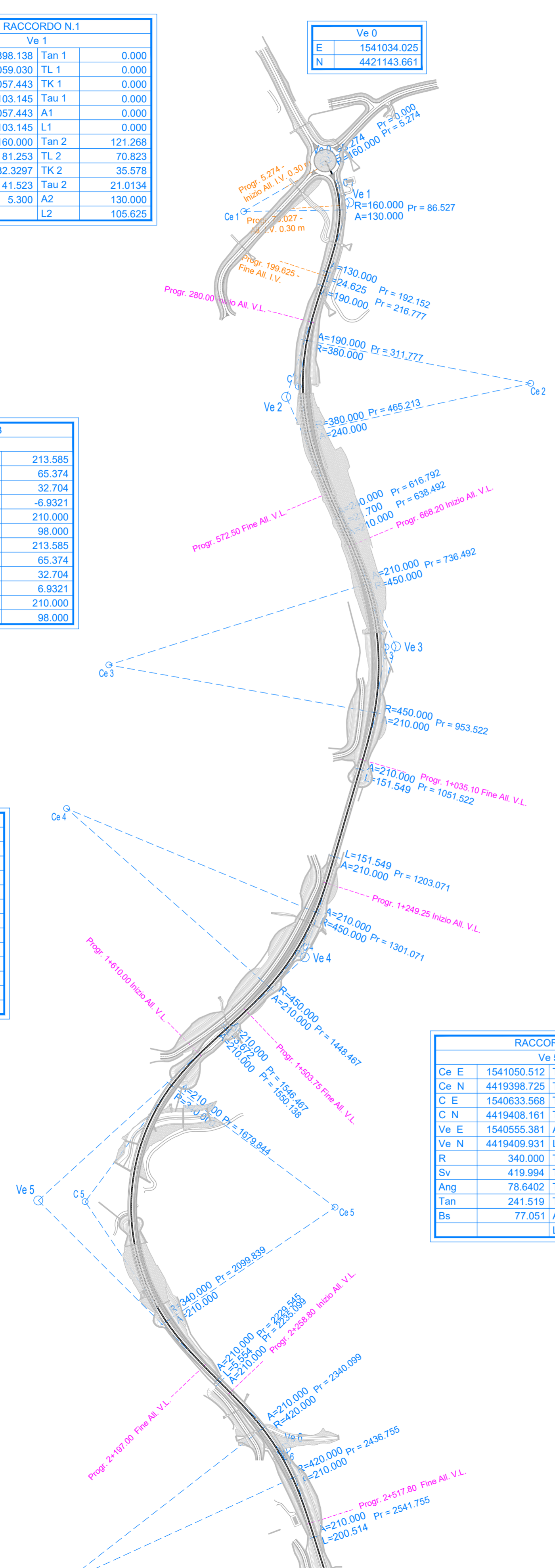
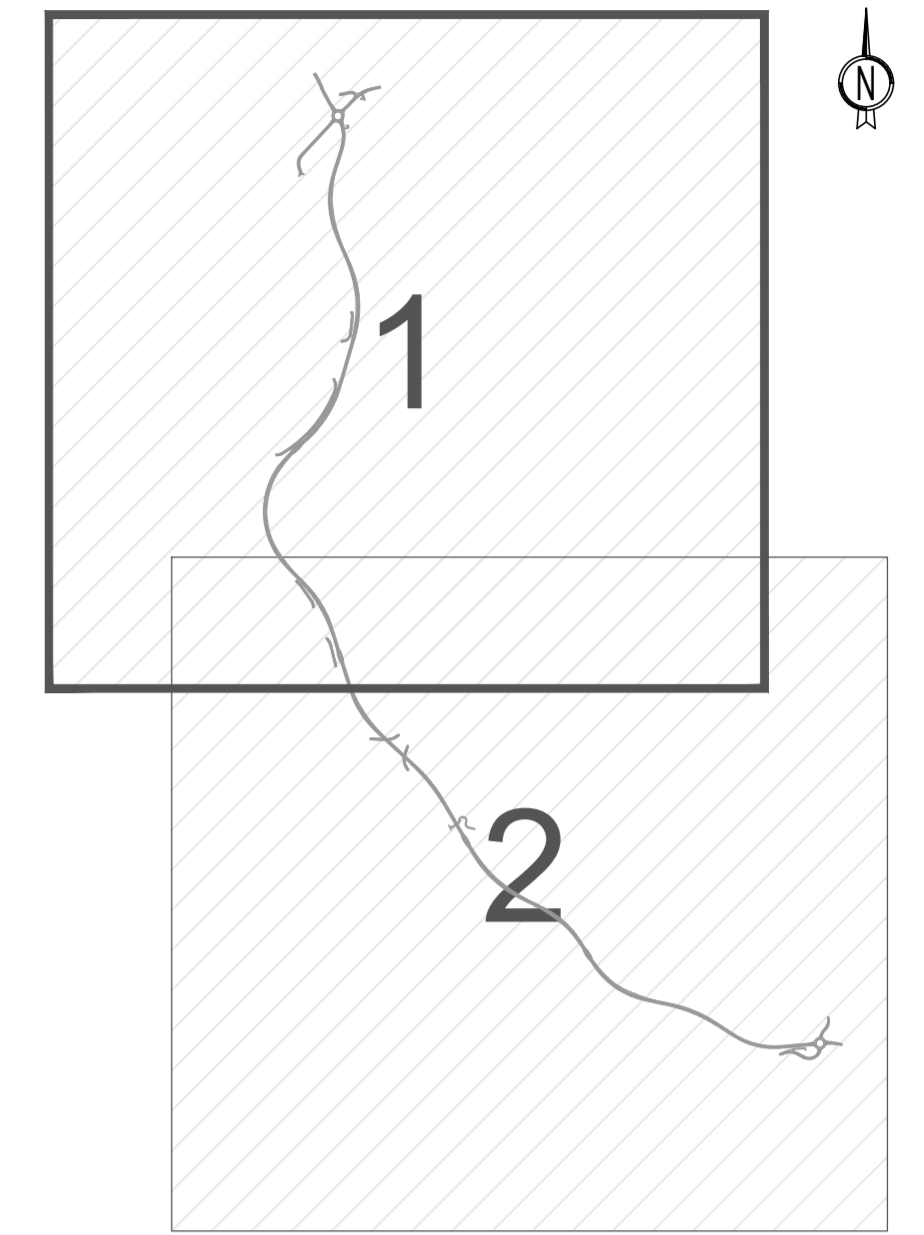
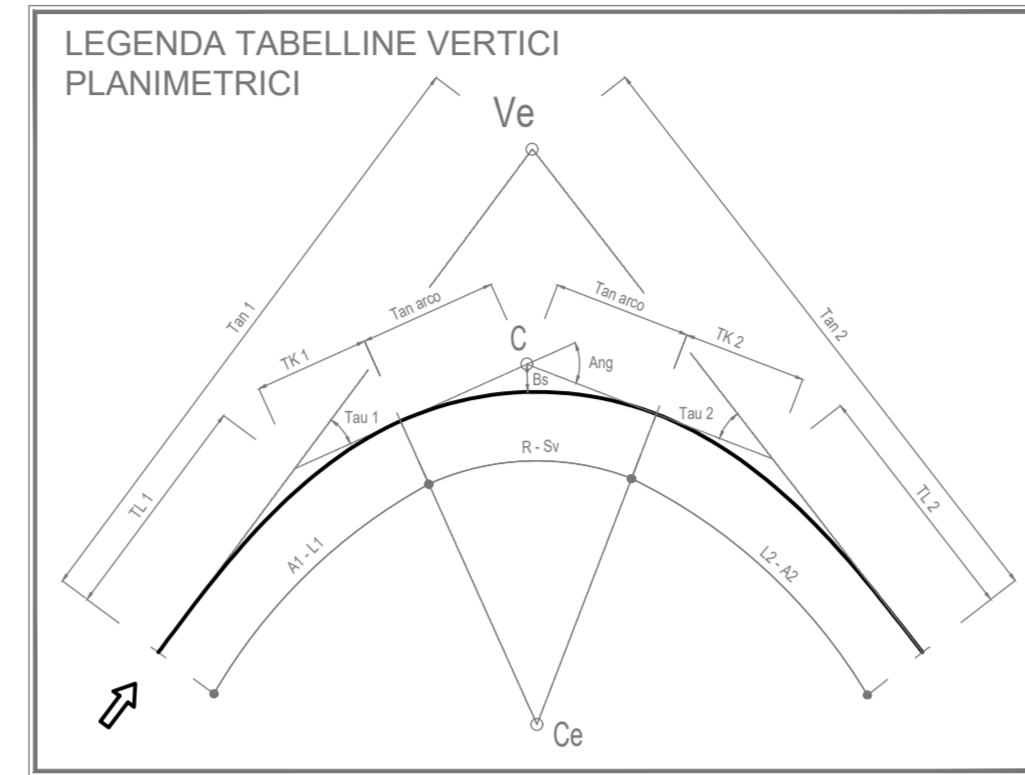
RACCORDO N.2			
Ve 2			
Ce E	1541376.950	Tan 1	194.966
Ce N	4420772.494	TL 1	63.385
C E	1540989.105	TK 1	31.714
C N	4420767.435	Tau 1	7.9577
Ve E	1540989.038	A1	190.000
Ve N	4420749.826	L1	95.000
R	380.000	Tan 2	219.174
Sv	153.436	TL 2	101.264
Ang	25.7053	TK 2	50.719
Tan	77.777	Tau 2	-12.6971
Bs	7.878	A2	240.000
		L2	151.579

RACCORDO N.3			
Ve 3			
Ce E	1540673.012	Tan 1	213.585
Ce N	4420302.965	TL 1	65.374
C E	1541135.461	TK 1	32.704
C N	4420332.763	Tau 1	-6.9321
Ve E	1541152.013	A1	210.000
Ve N	4420333.830	L1	98.000
R	450.000	Tan 2	213.585
Sv	217.030	TL 2	65.374
Ang	30.7034	TK 2	32.704
Tan	110.668	Tau 2	6.9321
Bs	13.409	A2	210.000
		L2	98.000

RACCORDO N.4			
Ve 4			
Ce E	1540602.695	Tan 1	175.061
Ce N	4420063.568	TL 1	65.374
C E	1540989.531	TK 1	32.704
C N	4419821.931	Tau 1	-6.9321
Ve E	1540999.778	A1	210.000
Ve N	4419815.530	L1	98.000
R	450.000	Tan 2	175.061
Sv	147.396	TL 2	65.374
Ang	20.8522	TK 2	32.704
Tan	74.364	Tau 2	6.9321
Bs	6.103	A2	210.000
		L2	98.000

RACCORDO N.5			
Ve 5			
Ce E	1541050.512	Tan 1	422.930
Ce N	4419398.725	TL 1	86.636
C E	1540633.568	TK 1	43.386
C N	4419408.161	Tau 1	12.1431
Ve E	1540555.381	A1	210.000
Ve N	4419409.931	L1	129.706
R	340.000	Tan 2	422.930
Sv	419.994	TL 2	86.636
Ang	78.6402	TK 2	43.386
Tan	241.519	Tau 2	-12.1431
Bs	77.051	A2	210.000
		L2	129.706

RACCORDO N.7			
Ve 7			
Ce E	1541473.133	Tan 1	156.555
Ce N	4418730.548	TL 1	66.721
C E	1541131.021	TK 1	33.383
C N	4418517.053	Tau 1	7.9577
Ve E	1541122.745	A1	200.000
Ve N	4418508.238	L1	100.000
R	400.000	Tan 2	160.824
Sv	101.835	TL 2	73.573
Ang	16.2075	TK 2	36.817
Tan	51.194	Tau 2	-8.7734
Bs	3.263	A2	210.000
		L2	110.250



- A. PER IL RACCORDO N.4 L'ALLARGAMENTO UTILE AI FINI DELLE VISUALI LIBERE TIENE CONTO DI ZANELLA E SPAZIO TECNICO
- B. PER IL TRACCIAMENTO DEGLI ALLARGAMENTI DELLE V.L. SI FA RIFERIMENTO ALL'ALLEGATO P00_PS00_TRA_PT03_A

ANAS S.p.A.
Direzione Progettazione e Realizzazione Lavori

S.S. 389 TRONCO VILLANOVA – LANUSEI - TORTOLÌ
LOTTO BIVIO VILLAGRANDE - SVINCOLO DI ARZANA
DAL Km 51+100,00 DELLA S.S. 389 VAR AL Km 177+930,00 DELLA S.S. 389

PROGETTO DEFINITIVO

COD. CA22

PROGETTAZIONE: ANAS - DIREZIONE PROGETTAZIONE E REALIZZAZIONE LAVORI

PROGETTISTA E RESPONSABILE INTEGRATORE PRESTAZIONI SPECIALISTICHE
Ing. M. RASIMELLI
Dott. S. PIAZZOLI

GRUPPO DI PROGETTAZIONE
Ing. D. BONADIES Ing. M. PROCACCI
Ing. P. LOSPENNATO Ing. R. CEROUGLINI
Ing. S. PELLEGRINI Ing. M. CARAFFINI
Ing. A. PULLI Geom. M. BINAGLIA
Ing. M. MARELLI
Ing. A. LUCIA

IL RESPONSABILE DEL S.I.A.
Arch. E. RASIMELLI

IL GEOLOGO
Dott. S. PIAZZOLI

COORDINATORE PER LA SICUREZZA IN FASE DI PROGETTAZIONE
Ing. L. IOVINE

VISTO: IL RESP. DEL PROCEDIMENTO
Ing. F. RUGGIERI

PROTOCOLLO DATA:

MANDATARIA

PINI PINI SWISS ENGINEERS SA
 SWISS
 MANDANTE

IL GRUPPO DI PROGETTAZIONE:

 MANDATARIA

PROGETTO STRADALE
PLANIMETRIE
PLANIMETRIA DI TRACCIAMENTO TAV. 1 di 2

CODICE PROGETTO		NOME FILE		REVISIONE	
PROGETTO	LIV. PROG. N. PROG.	P00_PS00_TRA_PT01_A			
D	2002	CODICE ELAB.	P00_PS00_TRA_PT01	A	1:5.000
D					
C					
B					
A	PRIMA EMISSIONE	SETTEMBRE 2020	CARAFFINI	LOSPENNATO	RASIMELLI
REV.	DESCRIZIONE	DATA	REDATTO	VERIFICATO	APPROVATO