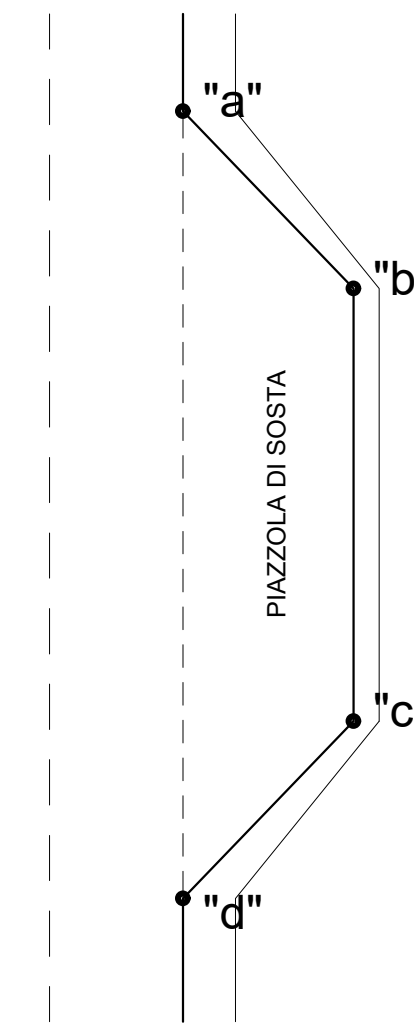
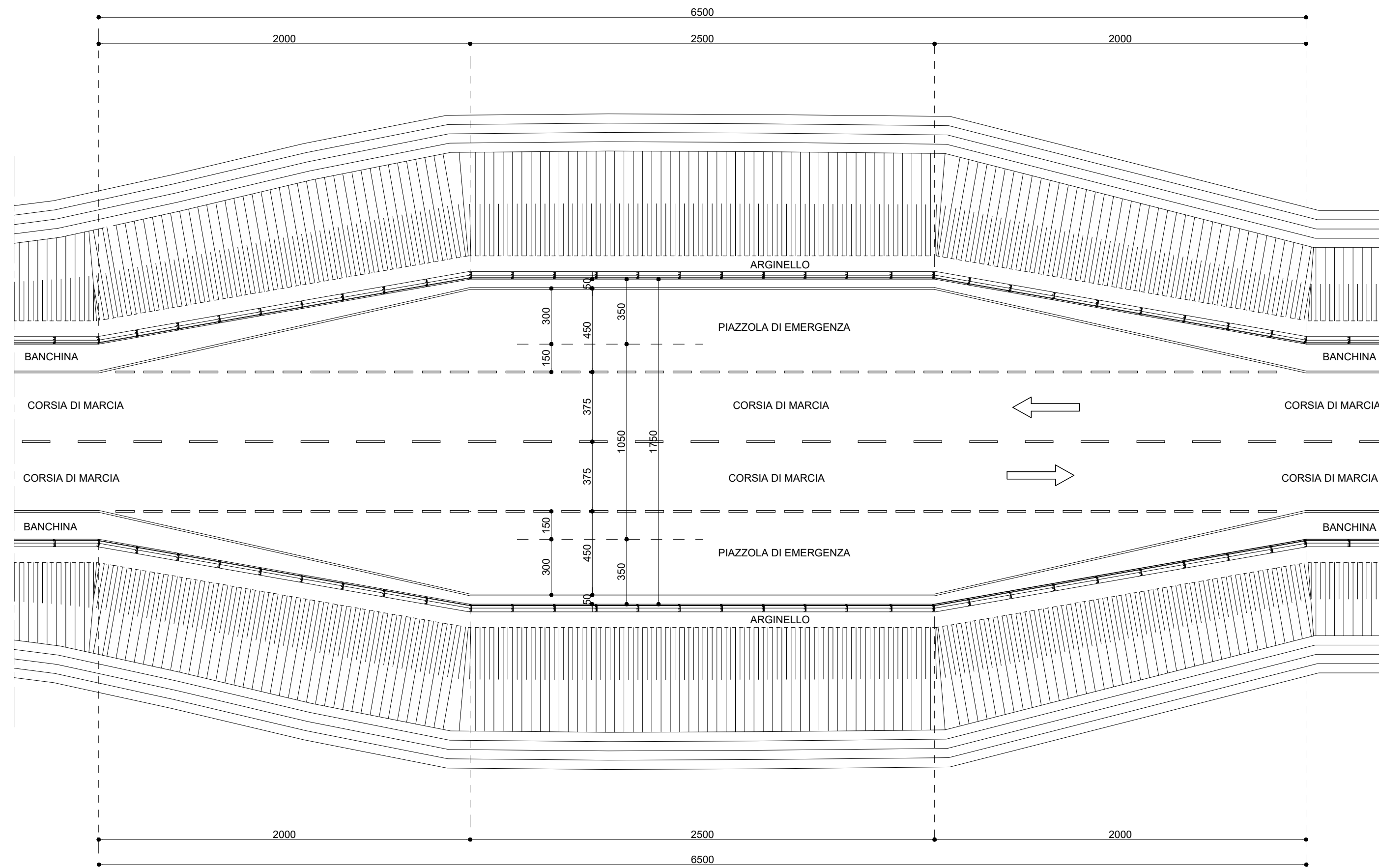


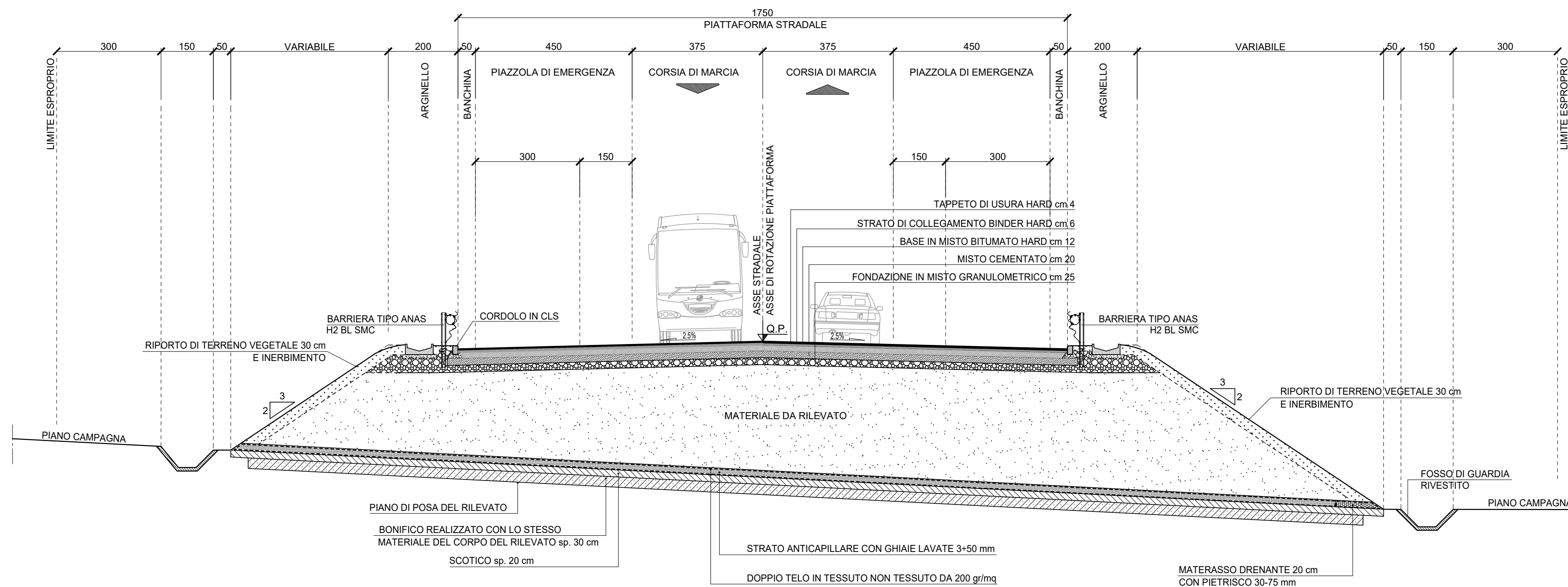
SEZIONI STRADALI TIPO "C1" - EXTRAURBANE SECONDARIE

TABELLA PIAZZOLE DI SOSTA



DIREZ. NORD	"a")	PROGR. 1+545.000
DIREZ. SUD	"b")	PROGR. 1+565.000
	"c")	PROGR. 1+590.000
	"d")	PROGR. 1+610.000
DIREZ. NORD	"a")	PROGR. 2+600.000
DIREZ. SUD	"b")	PROGR. 2+620.000
	"c")	PROGR. 2+645.000
	"d")	PROGR. 2+665.000
DIREZ. NORD	"a")	PROGR. 3+600.000
DIREZ. SUD	"b")	PROGR. 3+620.000
	"c")	PROGR. 3+645.000
	"d")	PROGR. 3+665.000
DIREZ. NORD	"a")	PROGR. 4+350.000
DIREZ. SUD	"b")	PROGR. 4+370.000
	"c")	PROGR. 4+395.000
	"d")	PROGR. 4+415.000

PARTICOLARE PIAZZOLE DI SOSTA
SCALA 1:200



SEZIONE TIPO IN CORRISPONDENZA PIAZZOLE DI SOSTA
SCALA 1:100



S.S. 389 TRONCO VILLANOVA – LANUSEI - TORTOLÌ
LOTTO BIVIO VILLAGRANDE - SVINCOLO DI ARZANA
DAL Km 51+100,00 DELLA S.S. 389 VAR AL Km 177+930,00 DELLA S.S. 389

PROGETTO DEFINITIVO

COD. CA22

PROGETTAZIONE: ANAS - DIREZIONE PROGETTAZIONE E REALIZZAZIONE LAVORI

PROGETTISTA E RESPONSABILE INTEGRATORE PRESTAZIONI SPECIALISTICHE

Ing. M. RASIMELLI
Ordine Ingegneri Provincia di Perugia n° 4632

GRUPPO DI PROGETTAZIONE

Ing. D. BONADIES
Ing. P. LOSPENNATO
Ing. S. PELLEGRINI
Ing. A. PULLI
Ing. M. MARELLI
Ing. A. LUCIA

Ing. M. PROCACCI
Ing. R. CEROUIGLIANI
Ing. M. CARAFFINI
Geom. M. BINAGLIA

IL RESPONSABILE DEL S.I.A.

Arch. E. RASIMELLI

IL GEOLOGO

Dott. S. PIAZZOLI

COORDINATORE PER LA SICUREZZA IN FASE DI PROGETTAZIONE

Ing. L. IOVINE

VISTO: IL RESP. DEL PROCEDIMENTO

Ing. F. RUGGIERI

IL GRUPPO DI PROGETTAZIONE:



MANDATARIA

PINI PINI SWISS ENGINEERS SA

SWISS

MANDANTE

PINI PINI SWISS ENGINEERS Srl

ITALIA

MANDANTE

PROTOCOLLO DATA:

PROGETTO STRADALE
SEZIONI TRASVERSALI, TIPOLOGICI E PARTICOLARI COSTRUTTIVI
SEZIONI TIPOLOGICHE ASSE PRINCIPALE
PIAZZOLE DI SOSTA

CODICE PROGETTO	NOME FILE	REVISIONE	
PROGETTO	P00_PS00_TRA_ST05_A		
PROGETTO	LV. PROG. N. PROG.		
DPCA22	D 2002		
CODICE ELAB.	P00PS00TRA05		
		A	1:100
D			
C			
B			
A	PRIMA EMISSIONE	SETTEMBRE 2020	BINAGLIA LOSPENNATO RASIMELLI
REV.	DESCRIZIONE	DATA	REDATTO VERIFICATO APPROVATO