

TORRENTE CIARAMITA  
MANUFATTO M14\_A – INQUADRAMENTO SU ORTOFOTO PIANO  
STATO DI FATTO  
SCALA 1:500



TORRENTE CIARAMITA  
MANUFATTO M14\_A – INQUADRAMENTO SU ORTOFOTO PIANO  
STATO DI PROGETTO  
SCALA 1:500



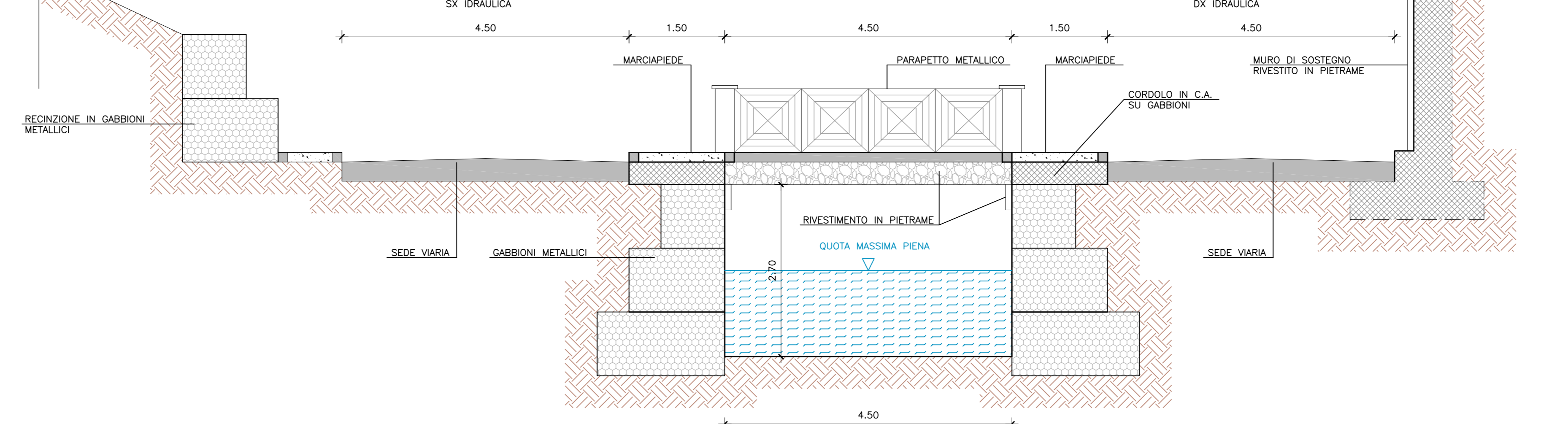
TORRENTE CIARAMITA  
MANUFATTO M14\_A  
VISTA DA MONTE



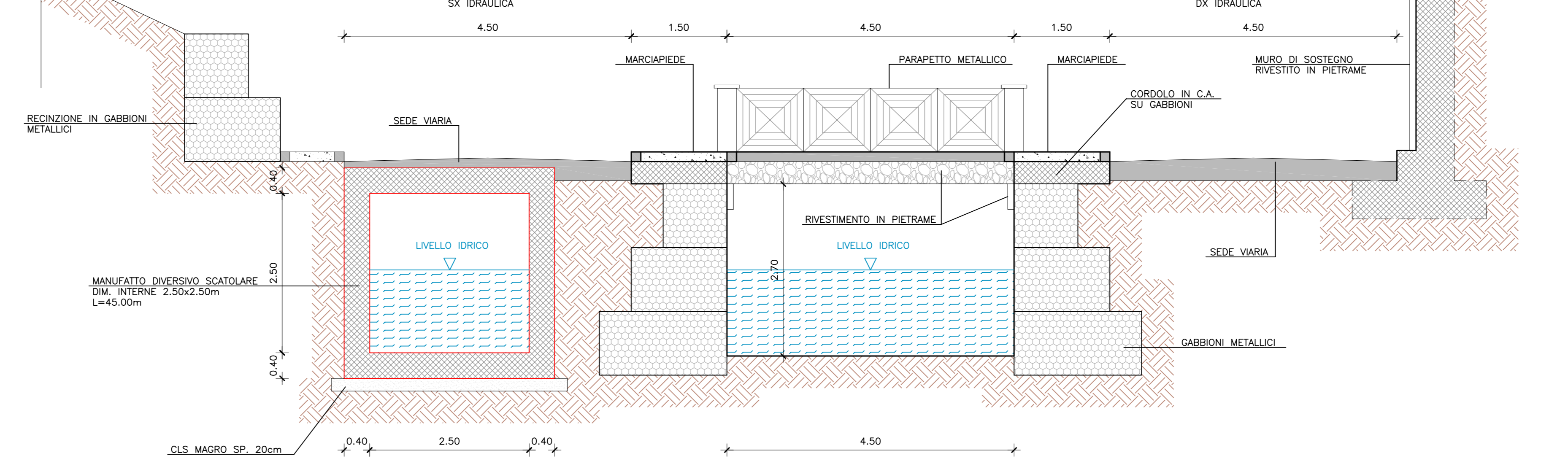
TORRENTE CIARAMITA  
MANUFATTO M13\_A  
VISTA DA MONTE



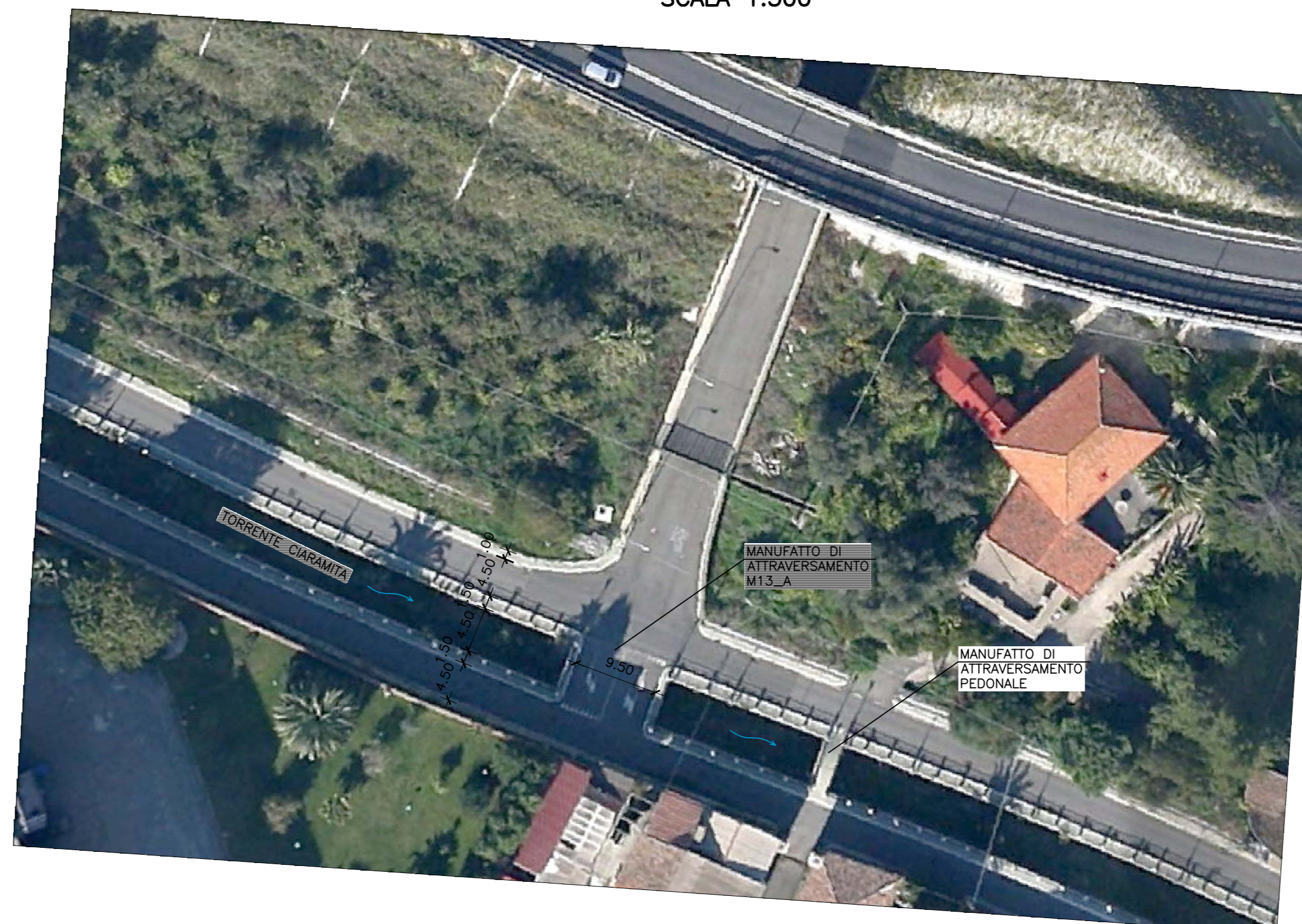
TORRENTE CIARAMITA  
MANUFATTO M13\_A E MANUFATTO M14\_A  
SEZIONE TIPO – STATO DI FATTO  
SCALA 1:50



TORRENTE CIARAMITA  
MANUFATTO M13\_A E MANUFATTO M14\_A  
SEZIONE TIPO – STATO DI PROGETTO  
SCALA 1:50



TORRENTE CIARAMITA  
MANUFATTO M13\_A – INQUADRAMENTO SU ORTOFOTO PIANO  
STATO DI FATTO  
SCALA 1:500

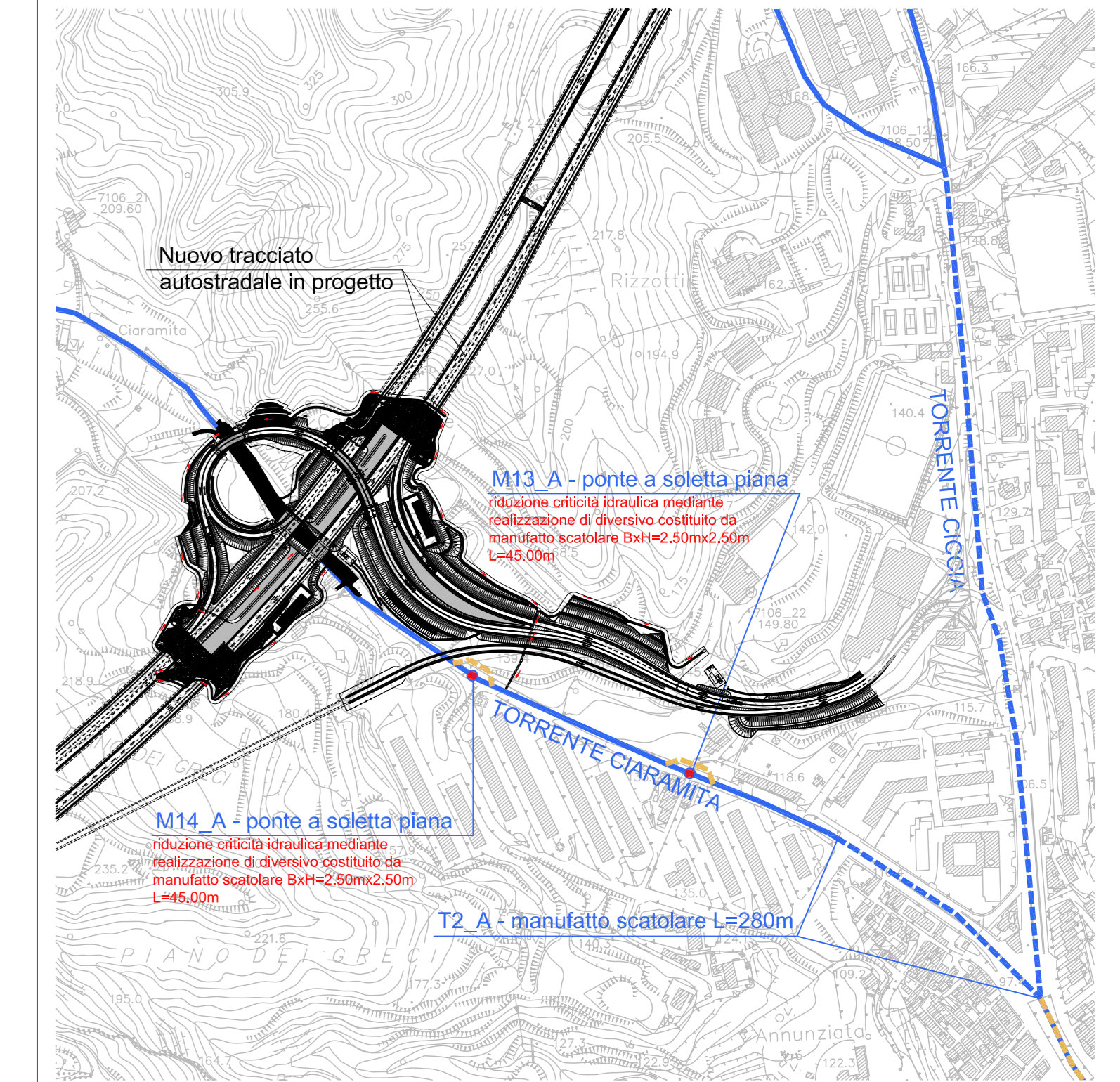


TORRENTE CIARAMITA  
MANUFATTO M13\_A – INQUADRAMENTO SU ORTOFOTO PIANO  
STATO DI PROGETTO  
SCALA 1:500

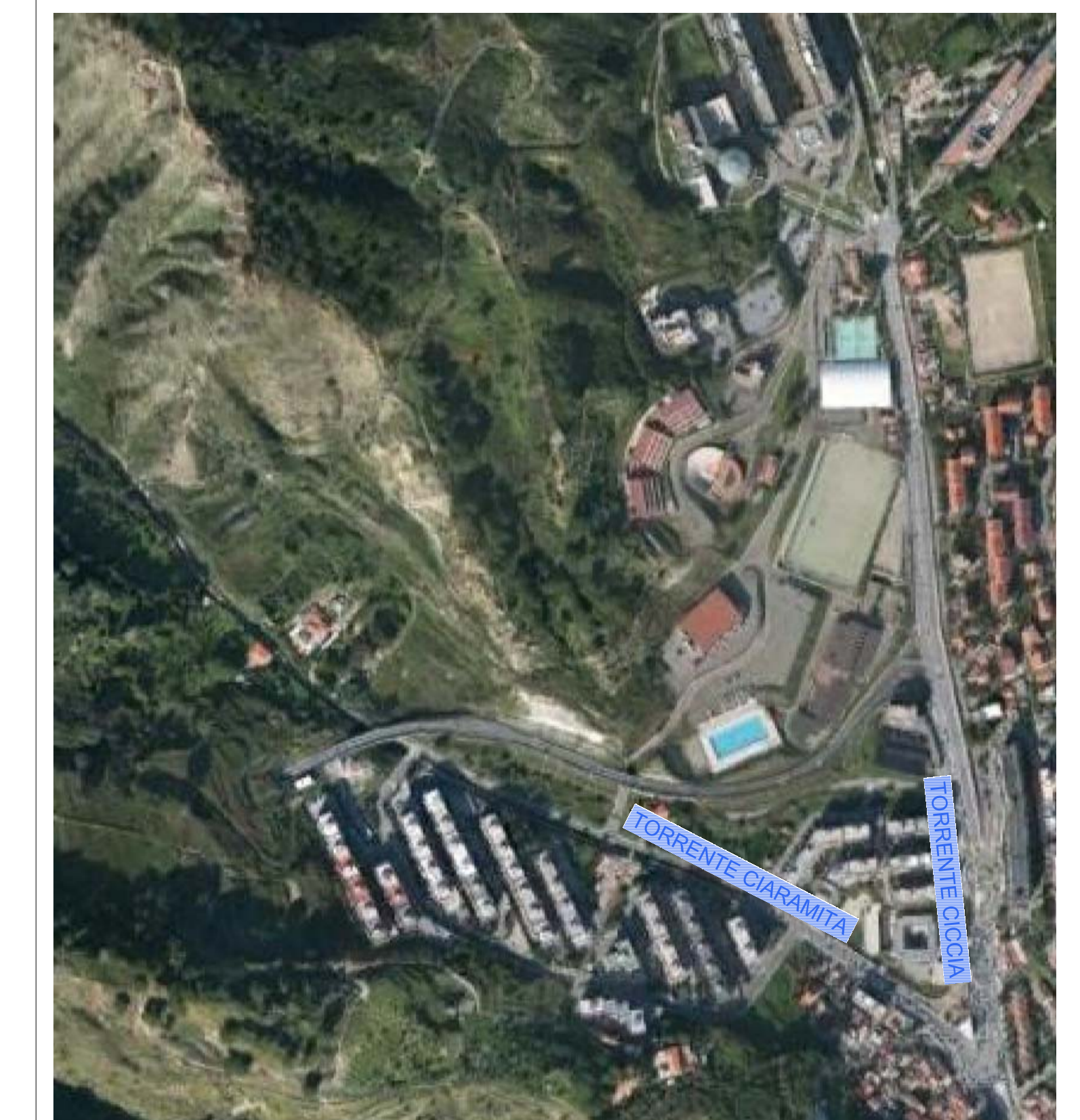


NOTE GENERALI

CARTA TECNICA REGIONALE  
SCALA 1:5000



ORTOFOTO  
SCALA 1:5000



**Stretto di Messina**  
Consorzio per la progettazione, realizzazione e gestione del collegamento stabile tra le Isole e il Continente  
Capitale di S. Ippolito  
(Legge n° 1198 del 17 dicembre 1971, modificata dal D.Lgs. n° 114 del 24 aprile 2003)

**EuroLink**

PONTE SULLO STRETTO DI MESSINA

**PROGETTO DEFINITIVO**  
ALTERNATIVE AI SITI DI DEPOSITO  
Fiduciarie: C.T.A. del 22/12/2011, Prot. C.T.A./2011/493 e del 16/03/2012, Prot. C.T.A./2012/1012

**EUROLINK S.p.A.**  
IMPREGILO S.p.A.  
SOCIETA' ITALIANA PER CONDOTTE D'ACQUA S.p.A.  
COOPERATIVA MURATORI E CEMENTISTI - C.M.C. di Ravenna Soc. Coop. s.r.l.  
SACYR S.A.U.  
ISHIKAWAJIMA - HARIMA HEAVY INDUSTRIES CO. LTD.  
A.C.I. S.p.A. - CONSORZIO STABILE

|                                                                                      |                                                  |                                                                  |                                                                   |
|--------------------------------------------------------------------------------------|--------------------------------------------------|------------------------------------------------------------------|-------------------------------------------------------------------|
| IL PROGETTISTA<br>Dott. Ing. A. Lo Spado<br>Ordine Ingegneri Prov. Messina<br>n° 330 | IL CONTRINTE GENERALE<br>(Ing. P.P. Marcheselli) | STRETTO DI MESSINA<br>DIRETTORE GENERALE<br>(Ing. G. Fiammenghi) | STRETTO DI MESSINA<br>AMMINISTRATORE DELEGATO<br>(Dott. P. Cucco) |
|--------------------------------------------------------------------------------------|--------------------------------------------------|------------------------------------------------------------------|-------------------------------------------------------------------|

Firmato digitalmente ai sensi dell'Art. 21 del D.Lgs. 82/2005

**GENERALE** AMV0858\_F0  
**AMBIENTE**  
STUDIO D'IMPATTO AMBIENTALE  
QUADRO DI RIFERIMENTO PROGETTUALE  
TORRENTE CIARAMITA – MANUFATTI DI ATTRAVERSAMENTO M13\_A E M14\_A

| REV. | DATA       | DESCRIZIONE      | REDATTO | VERIFICATO | APPROVATO   |
|------|------------|------------------|---------|------------|-------------|
| T01  | 06/06/2012 | EMISSIONE FINALE | ZUREN   | SERRAVIN   | A. LA SPADA |
|      |            |                  |         |            |             |
|      |            |                  |         |            |             |

CODICE: C I G 0 7 0 0 P B Z V G A M I A Q 2 0 0 0 0 0 1 4 F O  
SCALA: VARIE

NOOME DEL FILE: AMV0858\_F0.dwg