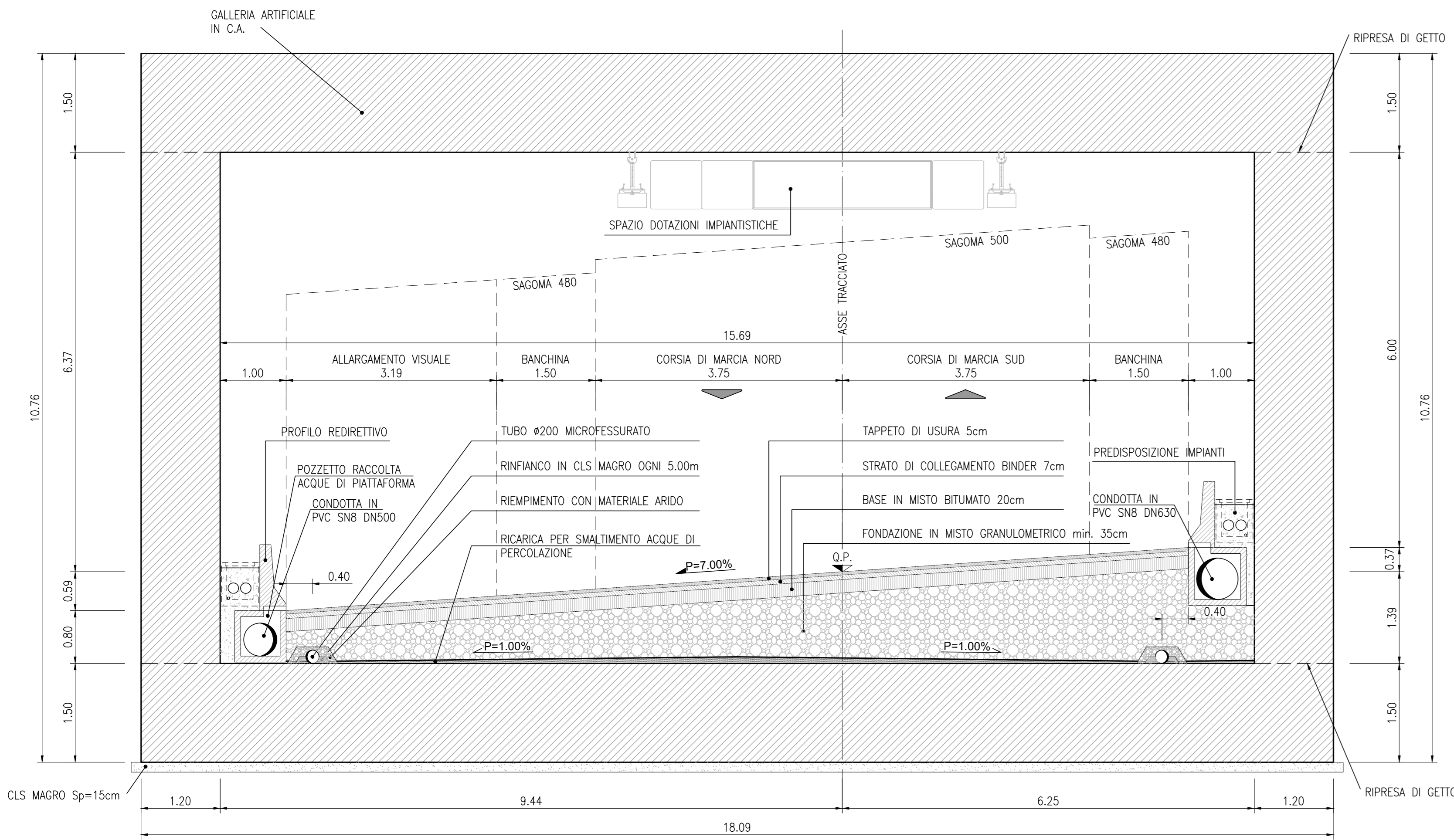


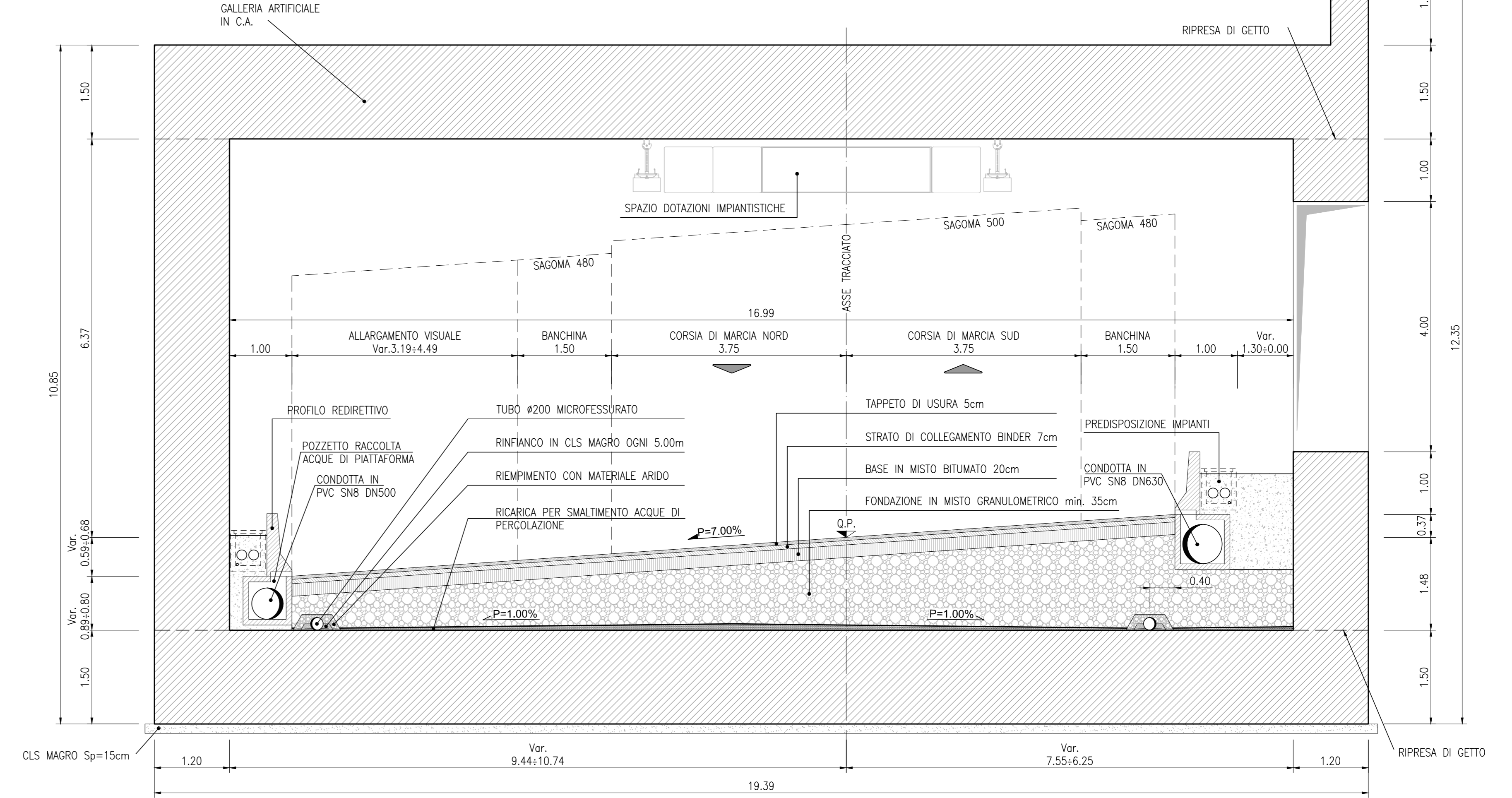
GALLERIA ARTIFICIALE SEZIONE TIPO 1 CORRENTE

(1:50)



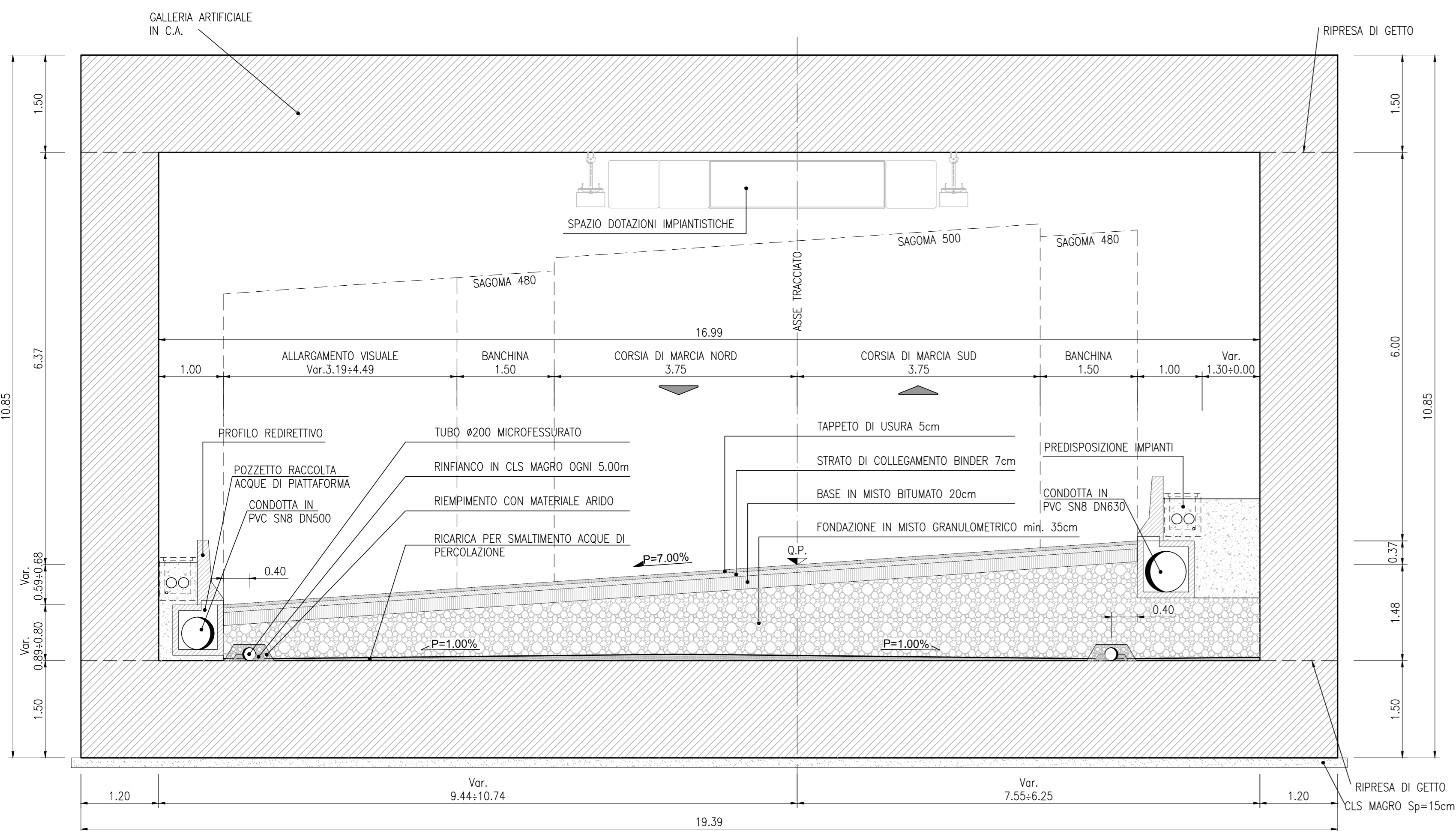
GALLERIA ARTIFICIALE SEZIONE TIPO 2 CORRENTE FINESTRATA

(1:50)



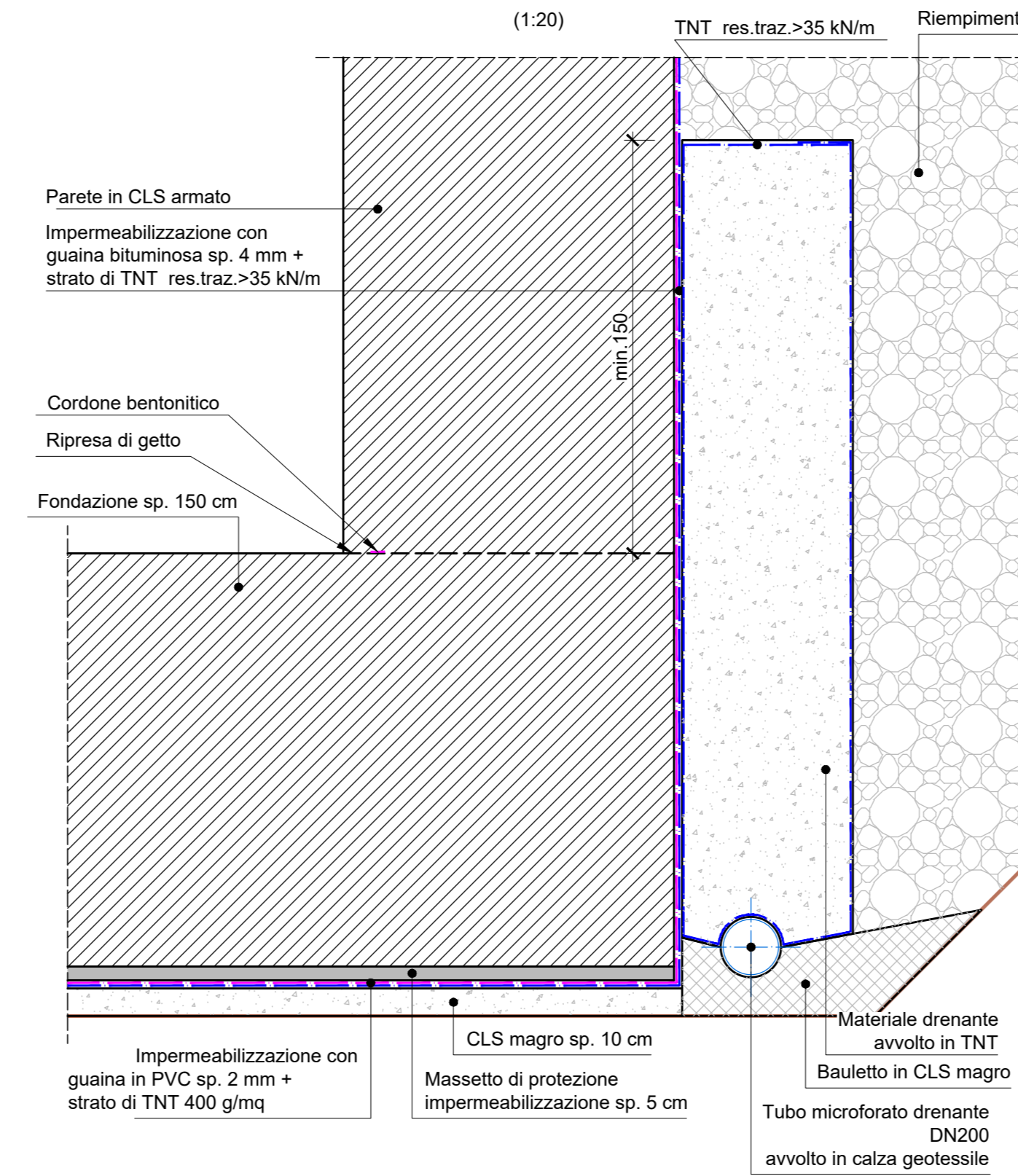
GALLERIA ARTIFICIALE SEZIONE TIPO 2 CORRENTE

(1:50)



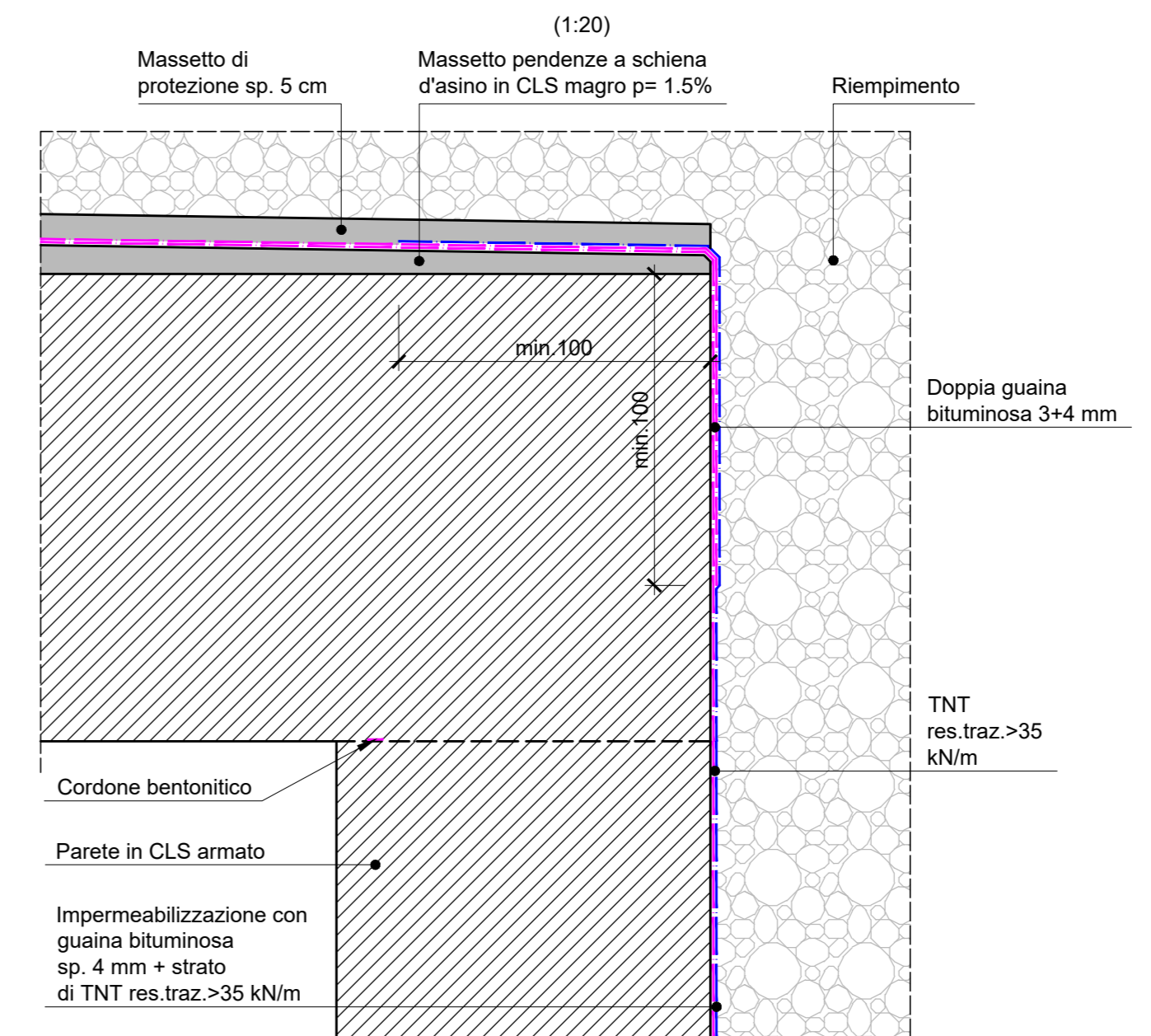
DETTAGLIO IMPERMEABILIZZAZIONE FONDAZIONE

(1:20)



DETTAGLIO IMPERMEABILIZZAZIONE SOLETTA

(1:20)



ANAS S.p.A.
Direzione Progettazione e Realizzazione Lavori

S.S. 389 TRONCO VILLANOVA – LANUSEI - TORTOLI
LOTTO BIVIO VILLAGRANDE - SVINCOLO DI ARZANA
DAL Km 51+100,00 DELLA S.S. 389 VAR AL Km 177+930,00 DELLA S.S. 389

PROGETTO DEFINITIVO

cod. CA22

PROGETTAZIONE: ANAS - DIREZIONE PROGETTAZIONE E REALIZZAZIONE LAVORI

PROGETTISTA E RESPONSABILE INTEGRATORE PRESTAZIONI SPECIALISTICHE

Ing. M. RASIMELLI
Ordine Ingegn. Provincia di Perugia - n° 4822

GRUPPO DI PROGETTAZIONE

Ing. D. BONADIES
Ing. P. LOSPENNATO
Ing. S. PELLEGRINI
Ing. A. POLLI
Ing. M. MARRELLI
Ing. A. LUCCA

IL RESPONSABILE DEL S.I.A.
IL GEOLOGO
Dot. S. PIAZZOLI

COORDINATORE PER LA SICUREZZA IN FASE DI PROGETTAZIONE
Ing. L. IONNE

VISTO: IL RESP. DEL PROCEDIMENTO
Ing. F. RUOGGERI

PROTOCOLLO _____ DATA: _____

IL GRUPPO DI PROGETTAZIONE:

MANDATARIA

PINI PINI SWISS ENGINEERS SA
SWISS
MANDANTE

PINI PINI SWISS ENGINEERS Srl
ITALIA
MANDANTE

OPERE D'ARTE MAGGIORI
GALLERIE ARTIFICIALI
GALLERIA ARTIFICIALE GA02 - SEZIONI E DETTAGLI

CODICE PROGETTO	NOVE FILE	REVISIONE	SCALA
PROGETTO	T00_GA02_OST_DC01_A-2		1:50
DIP.CA.22	T00GA02OSTDC01	A	
D			
C			
B			
A	PRIMA EMISSIONE	AGOSTO 2020	MONDINI POLLI RASIMELLI
REV.	DESCRIZIONE	DATA	REDATTO VERIFICATO APPROVATO