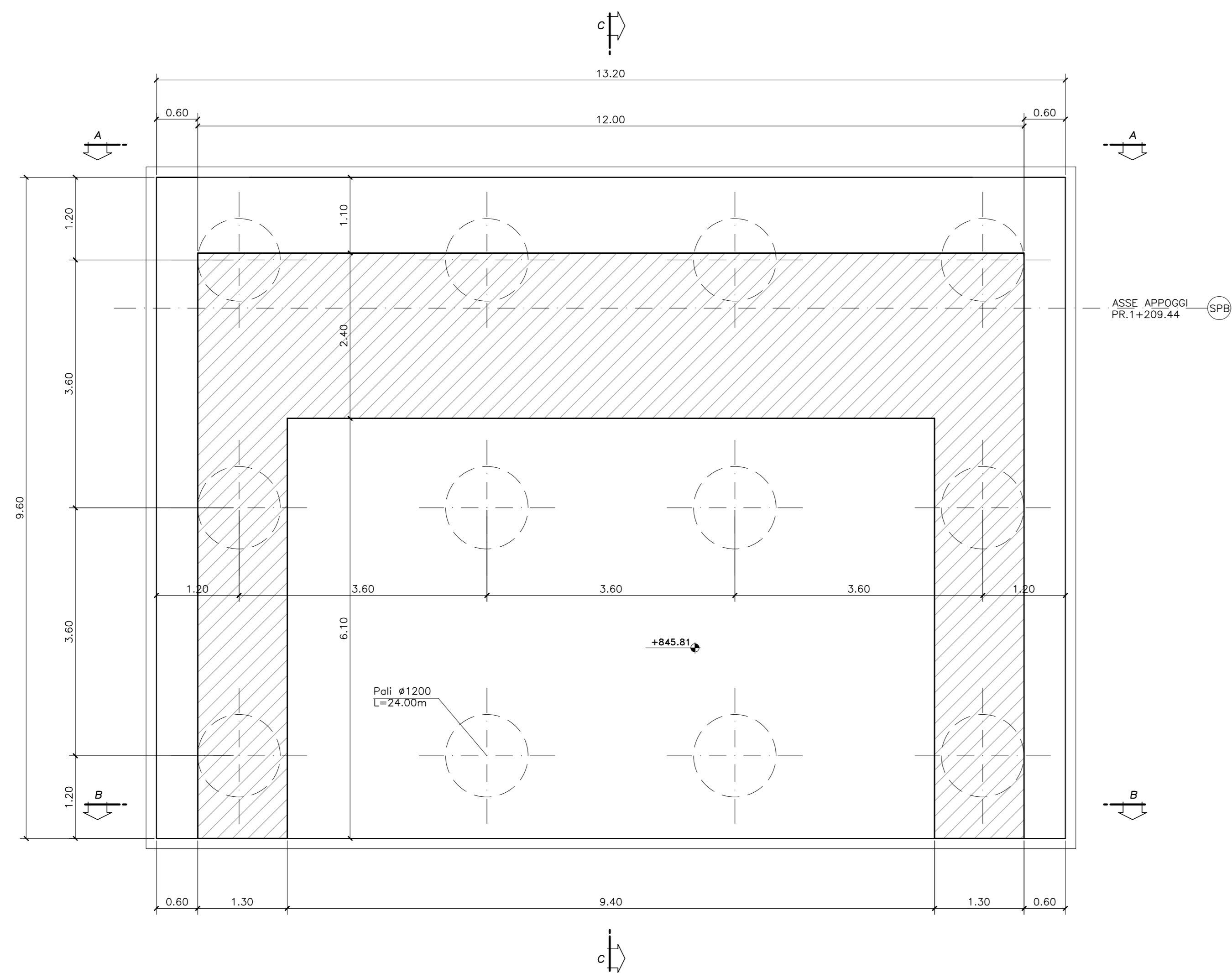
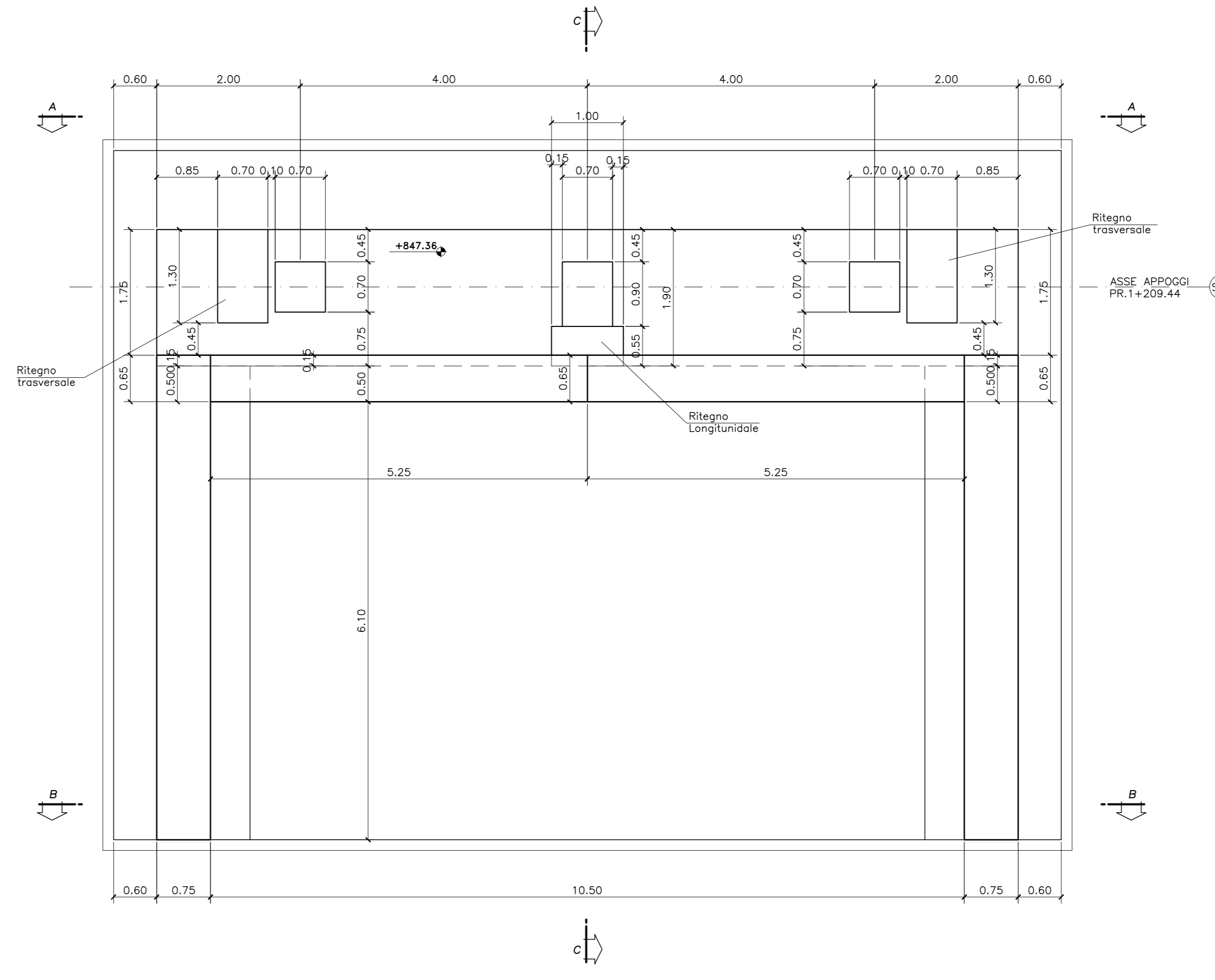


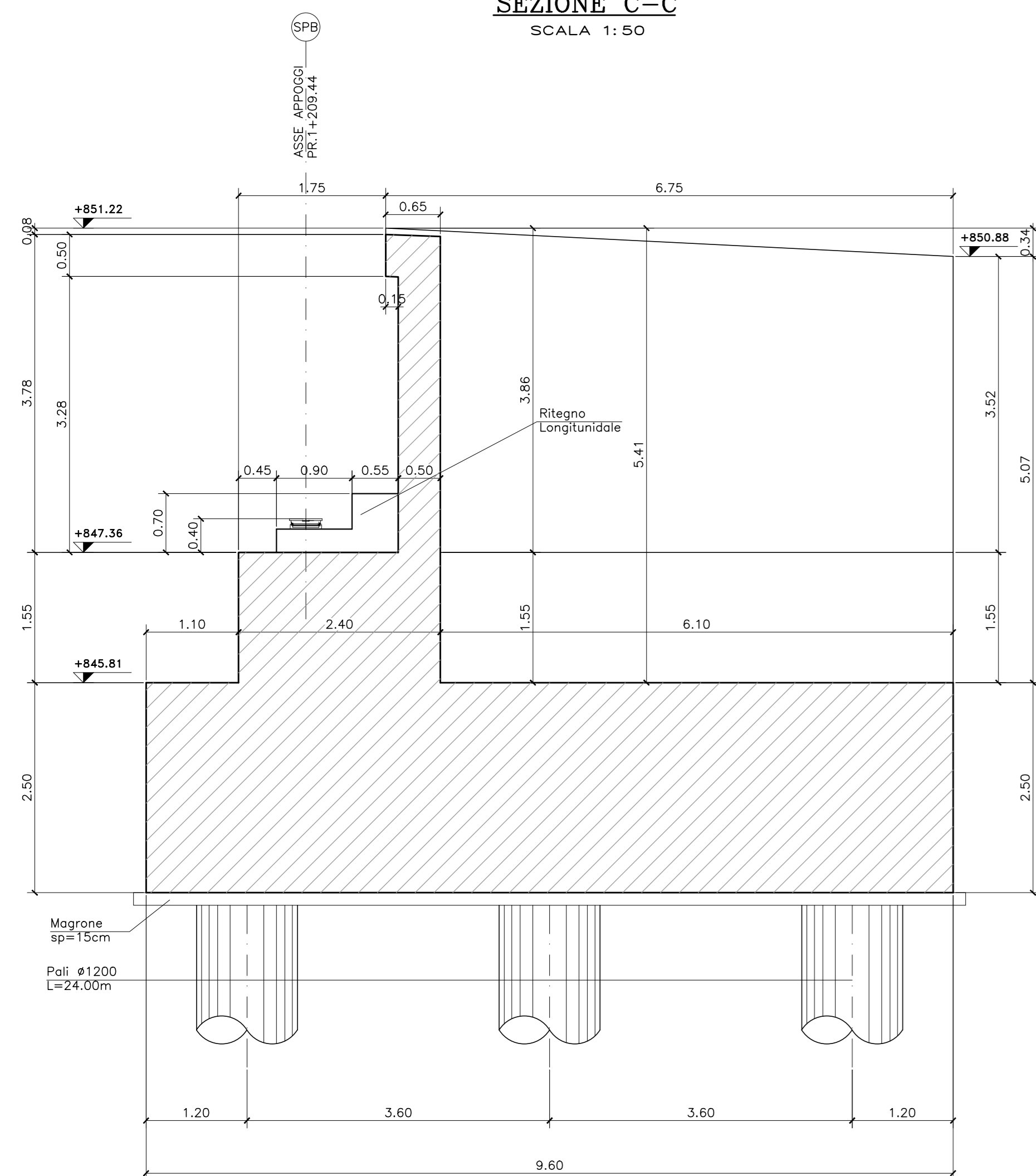
**PIANTA SPICCATO**  
SCALA 1:50



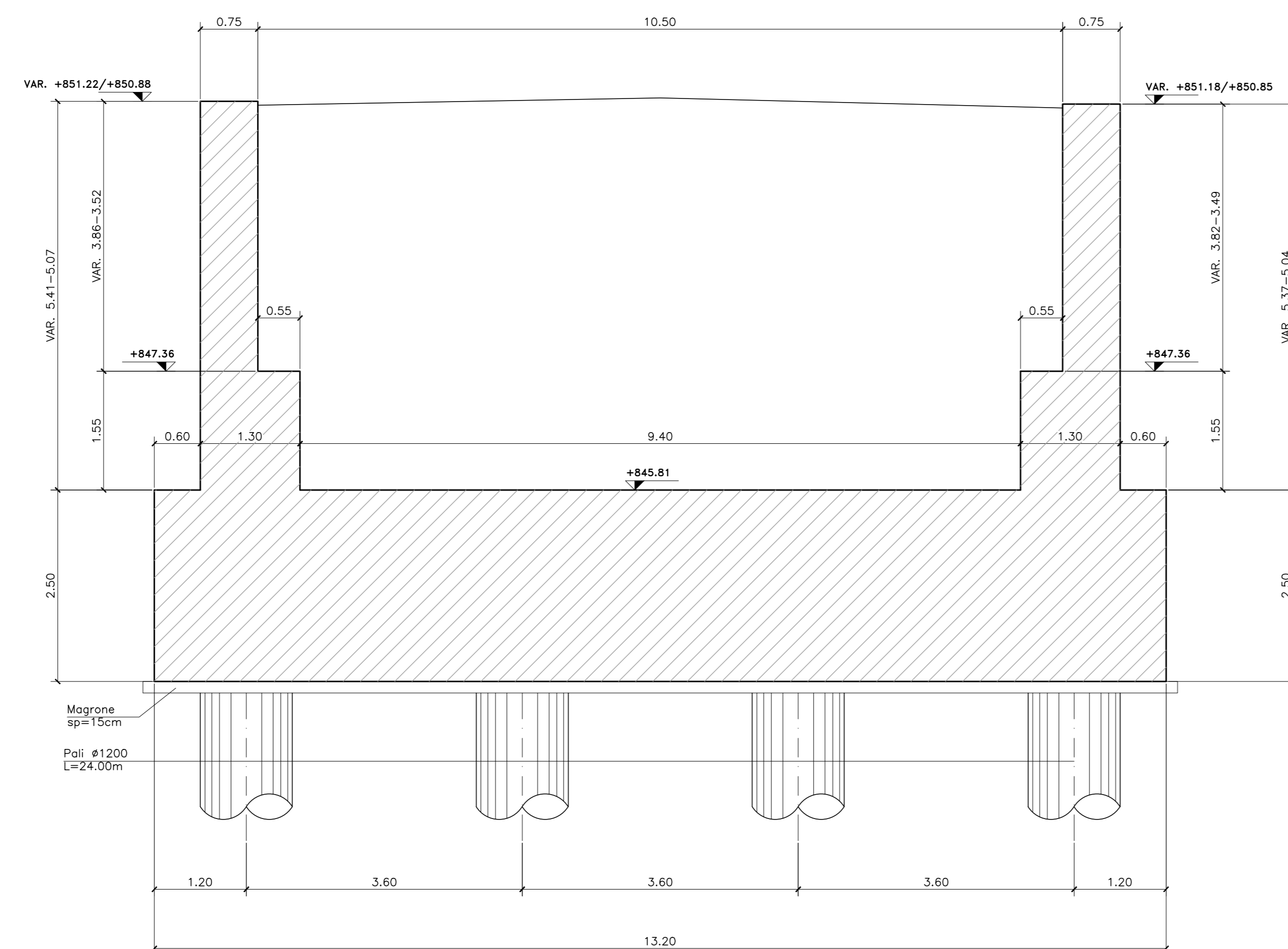
**VISTA DALL'ALTO**  
SCALA 1:50



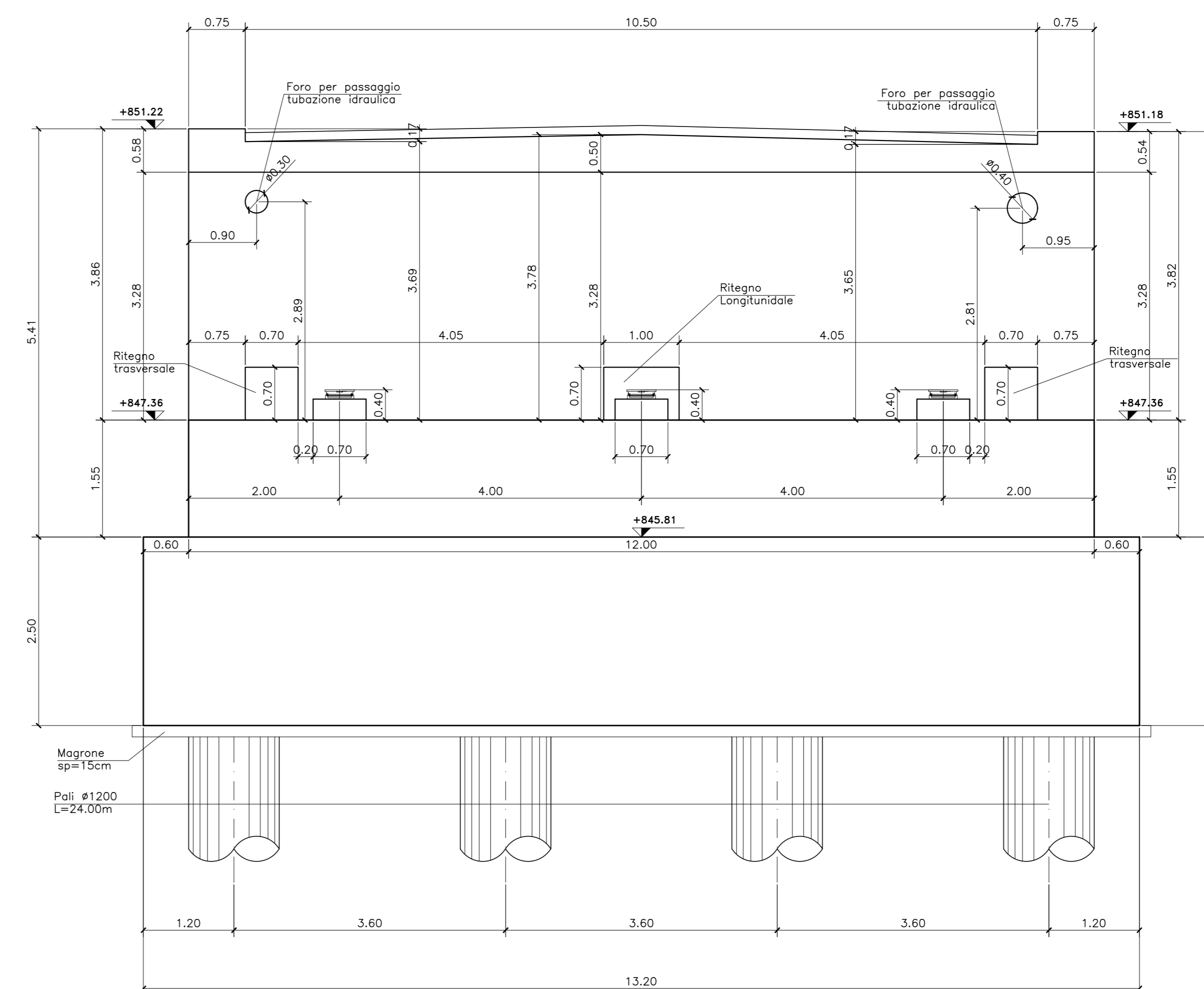
**SEZIONE C-C**  
SCALA 1:50



**SEZIONE B-B**  
SCALA 1:50



**VISTA A-A**  
SCALA 1:50



N.B.:  
Per le caratteristiche dei materiali e per le incisioni si  
rimanda all'elaborato TO0VIOOSTRO101A-1



**ANAS S.p.A.**  
Direzione Progettazione e Realizzazione Lavori

**S.S. 389 TRONCO VILLANOVA – LANUSEI - TORTOLI**  
**LOTTO BIVIO VILLAGRANDE - SVINCOLO DI ARZANA**  
DAL Km 51+100,00 DELLA S.S. 389 VAR AL Km 177+930,00 DELLA S.S. 389

PROGETTO DEFINITIVO

cod. CA22

PROGETTAZIONE: ANAS - DIREZIONE PROGETTAZIONE E REALIZZAZIONE LAVORI

PROGETTISTA E RESPONSABILE INTEGRATORE PRESTAZIONI  
SPECIALISTICHE:

GRUPPO DI PROGETTAZIONE:

Ing. M. RASIMELLI

Ing. D. BONVICINI

Ing. P. LORENZINI

Ing. S. PELLEGRINI

Ing. A. PELLU

Ing. A. LUCIA

Ing. M. PRODACCI

Ing. R. CROCI

Geom. M. BINGOLA

Il RESPONSABILE DEL S.I.A.

Arch. E. RASIMELLI

IL GEOLOGO

Dott. S. PIAZZOLI

COORDINATORE PER LA SICUREZZA IN FASE DI PROGETTAZIONE

Ing. L. IONNE

VESTITO: N. RESP. DEL PROCEDIMENTO

Ing. F. RUGGERI

PROTOCOLLO

DATA:

IL GRUPPO DI PROGETTAZIONE:



**PINI** PINI SWISS ENGINEERS SA  
MANDANTE

**PINI** PINI SWISS ENGINEERS Srl  
MANDANTE

OPERE D'ARTE MAGGIORI

Viadotto VI01

Carpenteria spalla B

PROGETTO	UV. PROJ.	N. PROJ.	NOME FILE	REVISIONE	SCALA
DPCA22	D	2002	T00_VI01_STR_CA02_A-1	A	1:50
REV.	DESCRIZIONE	DATA	REDATTO	VERIFICATO	APPROVATO
A	PRIMA EMISSIONE	AGOSTO 2020	BENZONI	POLLU	RASIMELLI