

**DESCRIZIONE FASI:**

**FASE 1:**

- ESECUZIONE SPALLE A E B
- ESECUZIONE PILE 1 E 2
- PREPARAZIONE CAMPO DI PREFABBRICAZIONE/SPINTA LATO NORD
- MONTAGGIO PRIMI CONCI E AVAMBECCO

**FASE 2:**

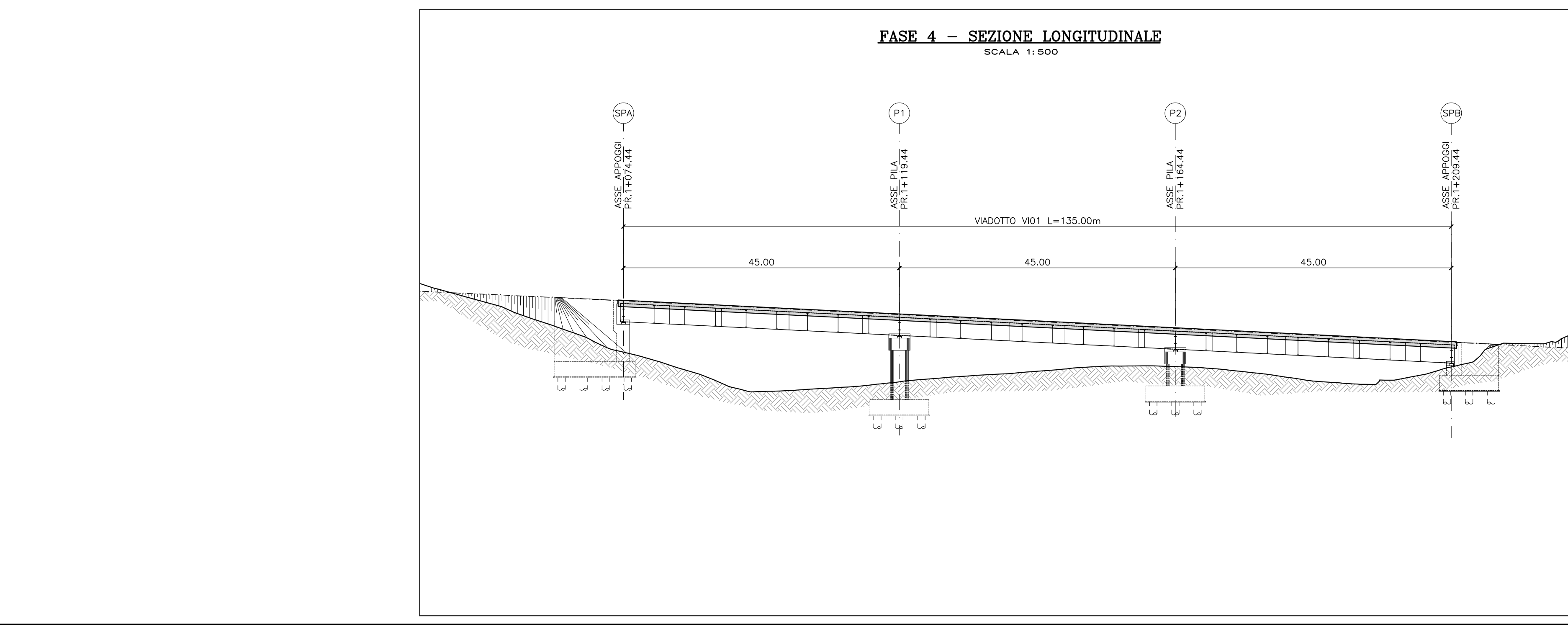
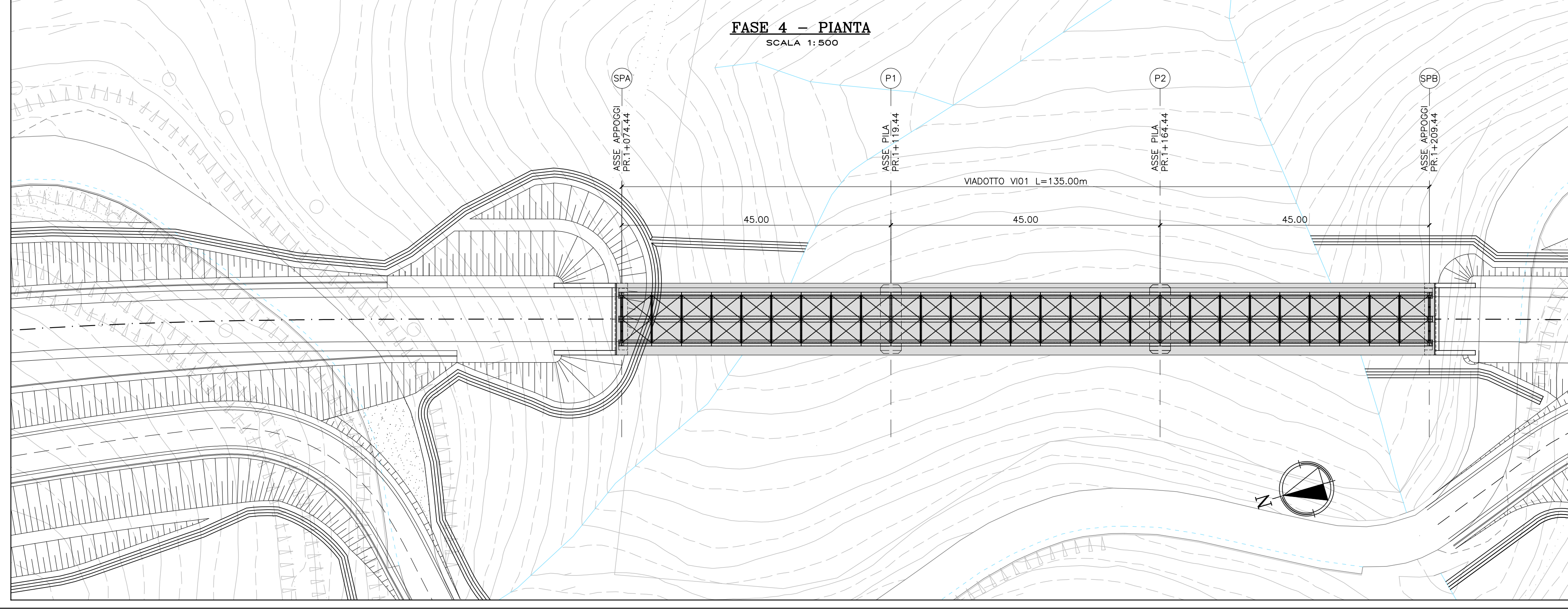
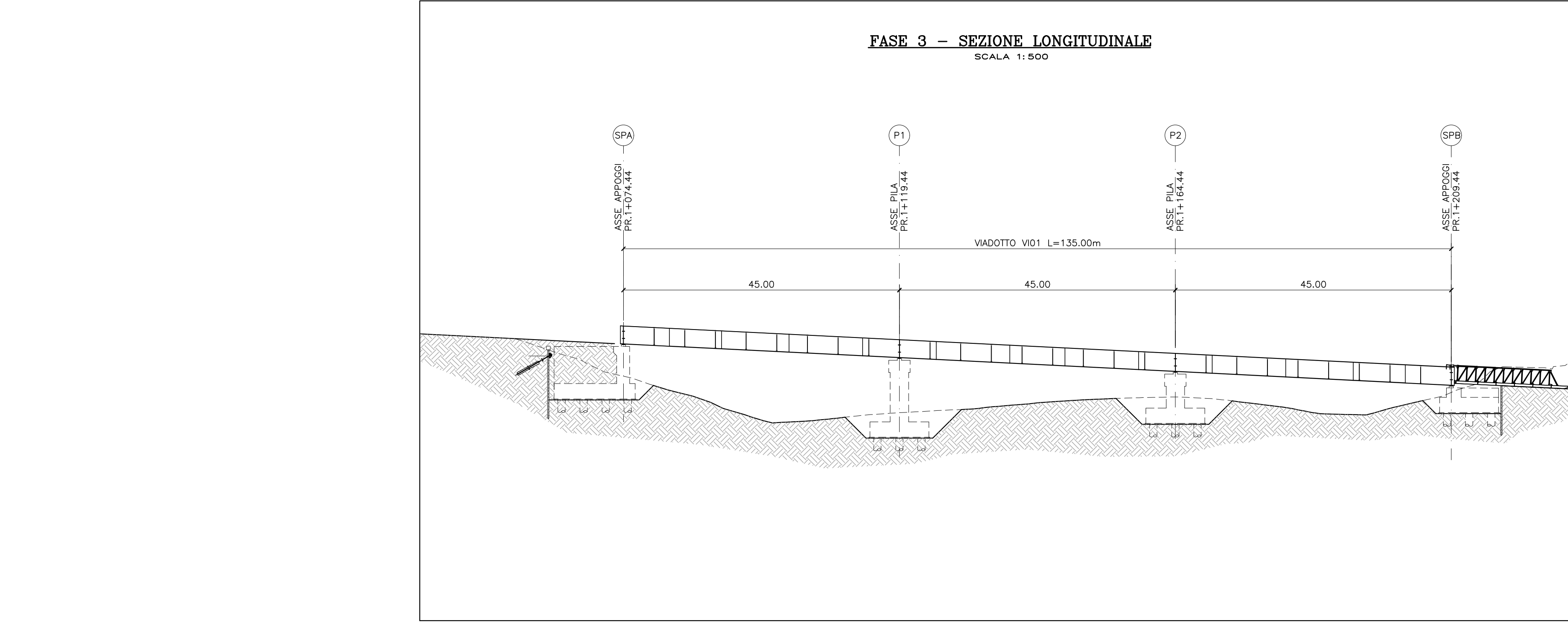
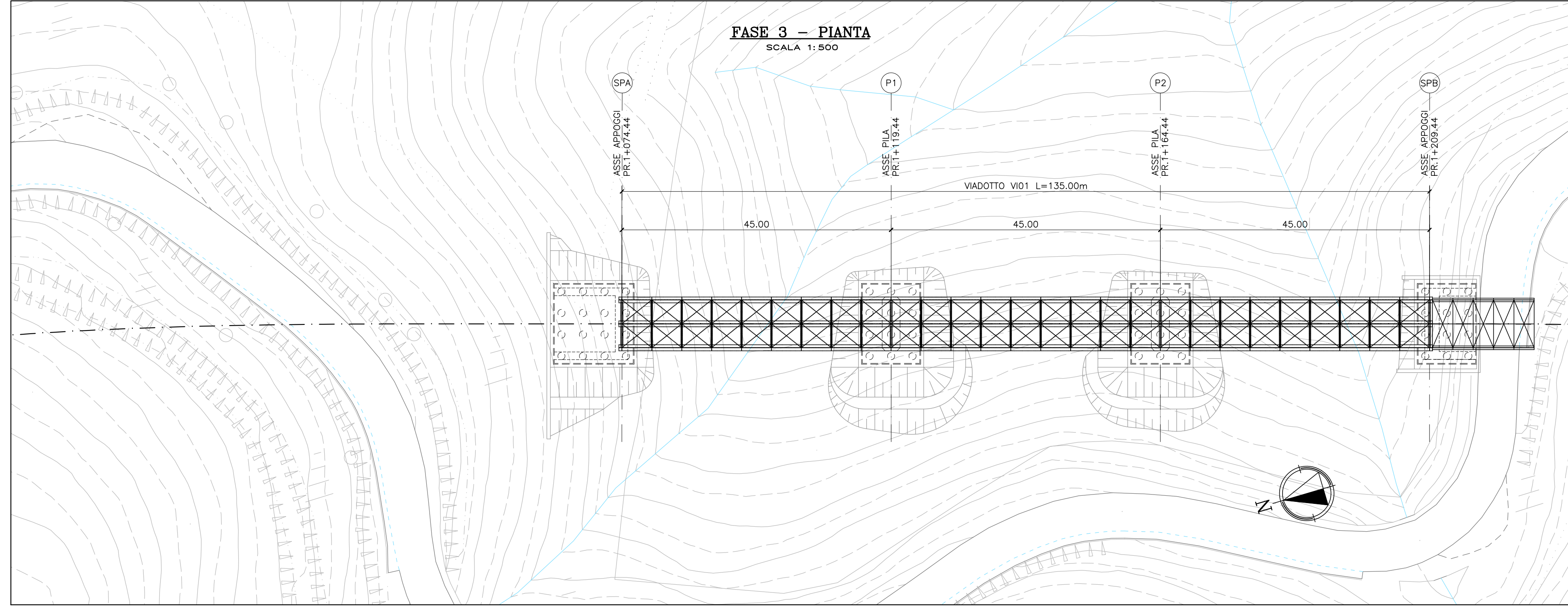
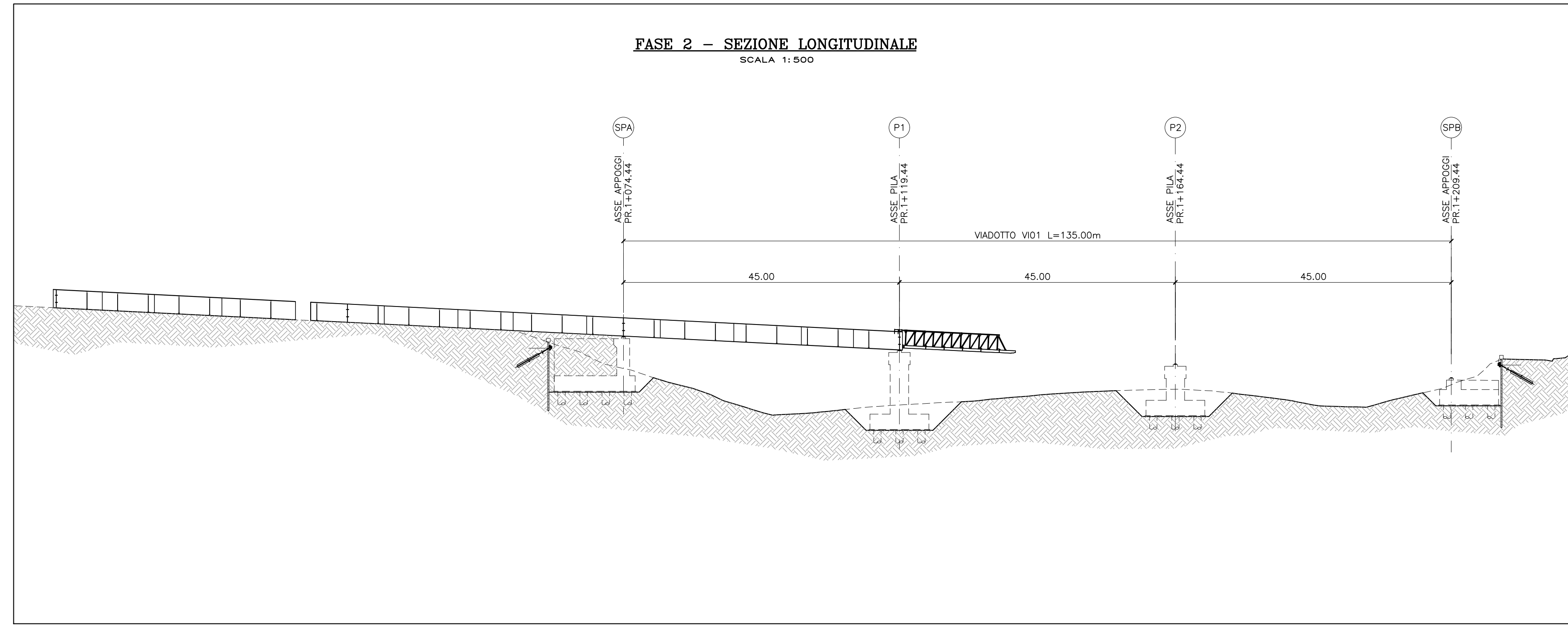
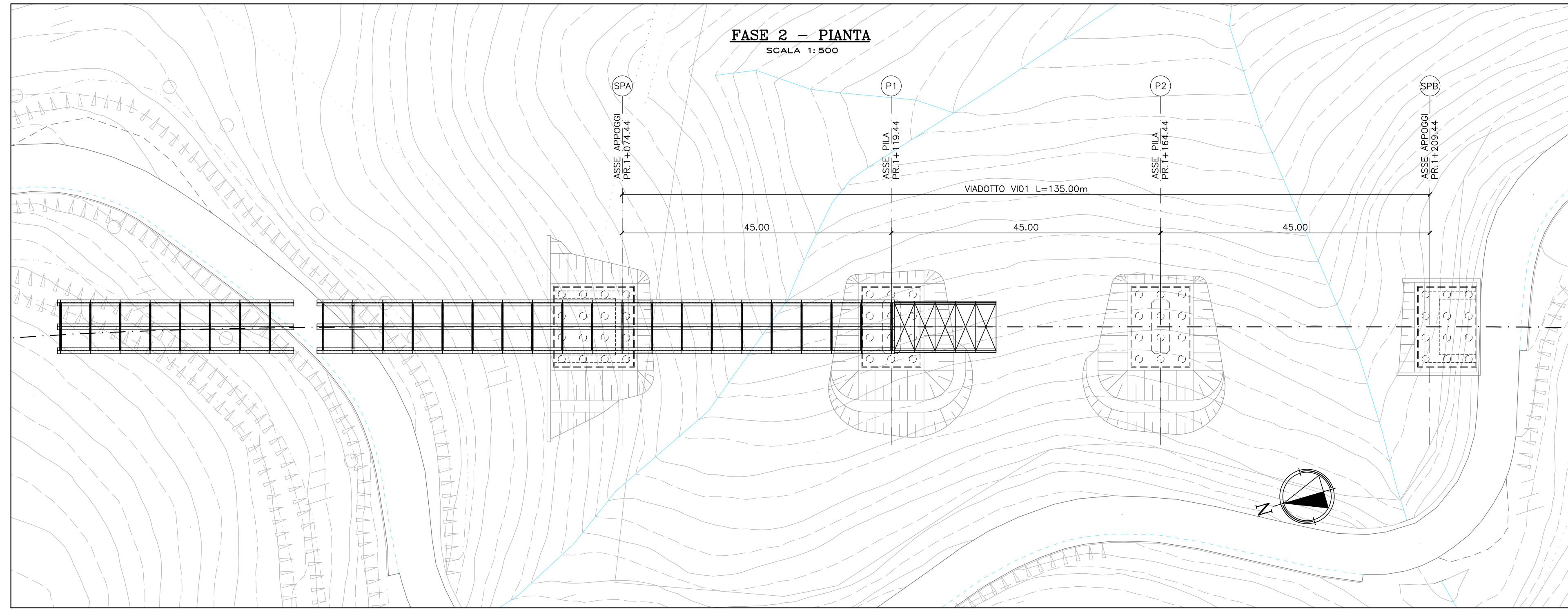
- INIZIO DELLA SPINTA
- MONTAGGIO DI NUOVI CONCI E SPINTA DEGLI STESSI

**FASE 3:**

- COMPLETAMENTO DELLA SPINTA
- SMONTAGGIO AVAMBECCO

**FASE 4:**

- SOSTITUZIONE DEGLI APPOGGI PROVVISORI
- POSIZIONAMENTO IN QUOTA DELL'IMPALCATO
- REALIZZAZIONE DEL PARAGHIAIA E PARTE FINALE DEI MURI ANDATORI
- REALIZZAZIONE DELLA SOLETTA E DELLE FINITURE



**Sanas** GRUPPO FS ITALIANI

**ANAS S.p.A.** Direzione Progettazione e Realizzazione Lavori

**S.S. 389 TRONCO VILLANOVA - LANUSEI - TORTOLI**  
**LOTTO BIVIO VILLAGRANDE - SVINCOLO DI ARZANA**  
 DAL Km 51+100,00 DELLA S.S. 389 VAR AL Km 177+930,00 DELLA S.S. 389

PROGETTO DEFINITIVO cod. CA2.2

PROGETTAZIONE: ANAS - DIREZIONE PROGETTAZIONE E REALIZZAZIONE LAVORI

PROGETTISTA E RESPONSABILE INTEGRATORE PRESTAZIONI  
 SPECIALISTICO  
 Ing. M. PIGNARELLI  
 (Sede Legale: Firenze - Via degli Strozzi, 1)

GRUPPO DI PROGETTAZIONE  
 Ing. G. BONINSEGGI  
 Ing. P. COPPINI  
 Ing. A. TELLERONI  
 Ing. M. PIGNARELLI  
 Ing. M. BIANCHI  
 Ing. S. PIGNARELLI

RESPONSABILE DEL S.I.A.  
 Arch. E. PIGNARELLI

COORDINATORE PER LA SICUREZZA IN FASE DI PROGETTAZIONE  
 Ing. M. BONINSEGGI

VISTO: IL RESP. DEL PROCEDIMENTO  
 Ing. F. MAGGIORI

PROTOCOLLO: DATA:

IL GRUPPO DI PROGETTAZIONE:  
 rpa  
 MANDATARIA

**PINI** PINI SWISS ENGINEERS SA  
 SVIZZERA  
 MANDANTE

**PINI** PINI SWISS ENGINEERS Srl  
 ITALIA  
 MANDANTE

**OPERE D'ARTE MAGGIORI**  
 Viadotto VIO1  
 Fasi esecutive e schemi di varo

CODICE PROGETTO	LC. PROJ.	IL PROJ.	NOME FILE	REVISIONE	SCALA
DPICAZ2	0	2002	T00_VIO1_STR_PE01_A-1	A	1:500
C					
B					
A	PRIMA EMISSIONE	AGOSTO 2002	BENZONI	POGLI	PIGNARELLI
REV.	DESCRIZIONE	DATA	REDATTO	VERIFICATO	APPROVATO