

VILLANOVA

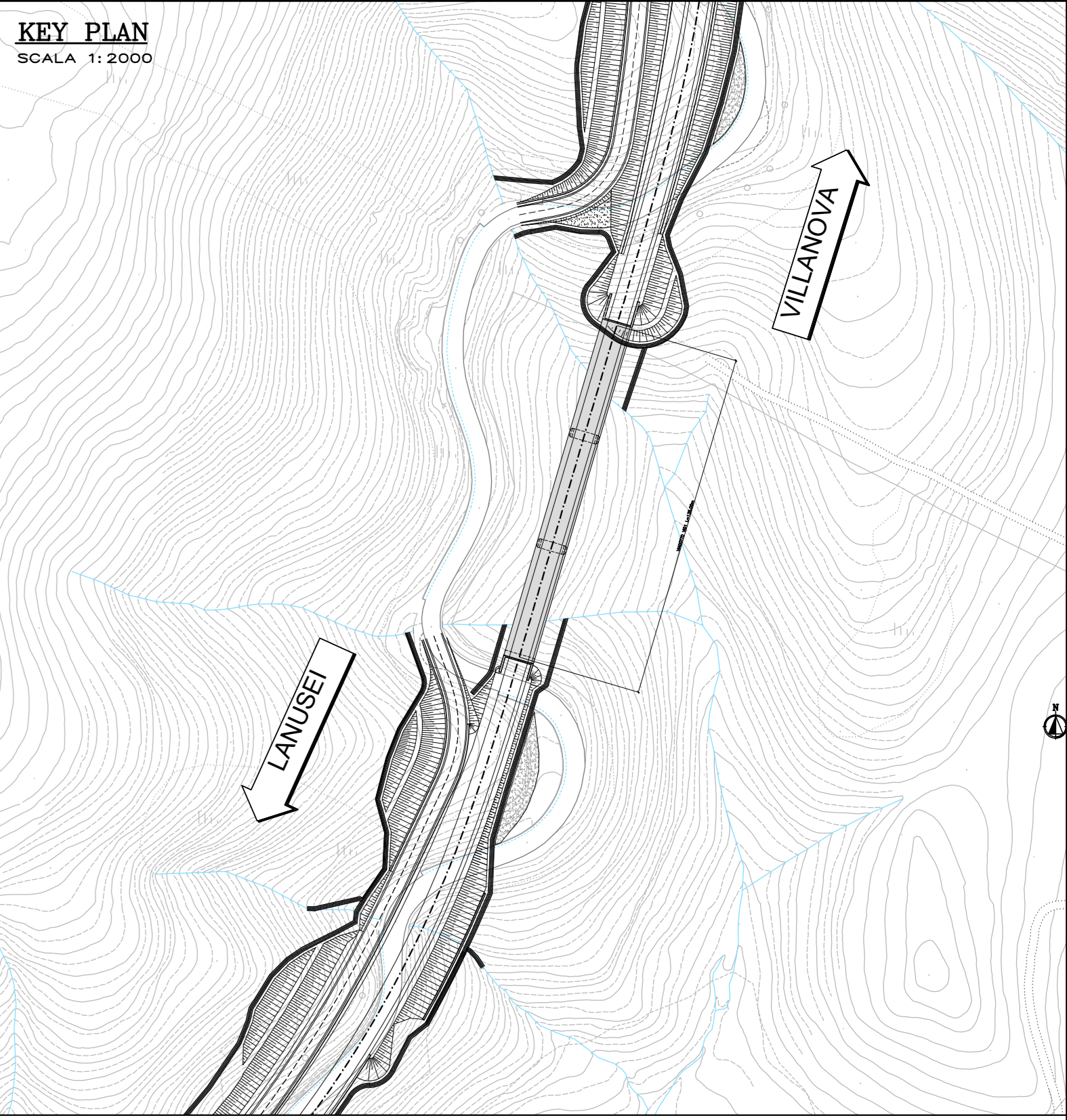
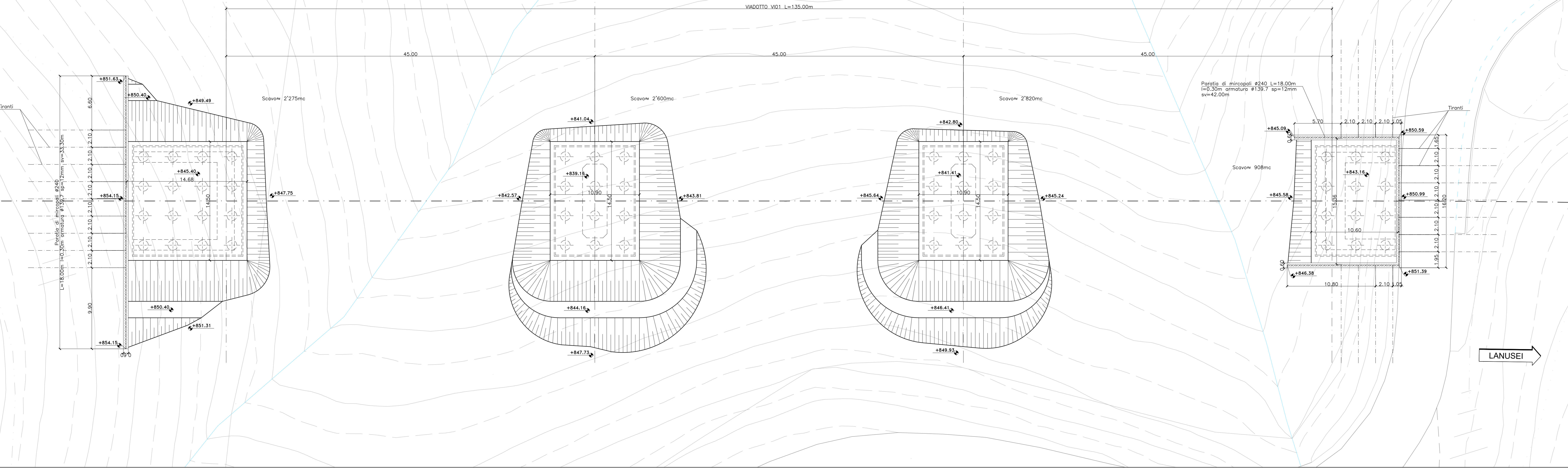
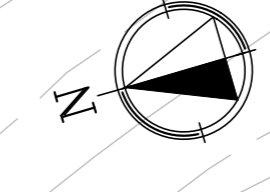
SPA

### PIANTA SCAVI

SCALA 1:200

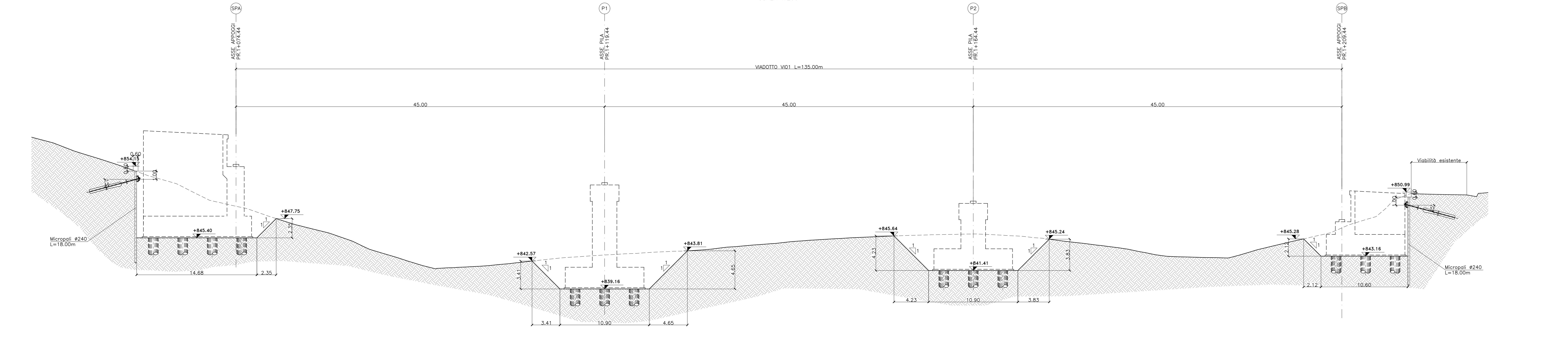
P2

SPA



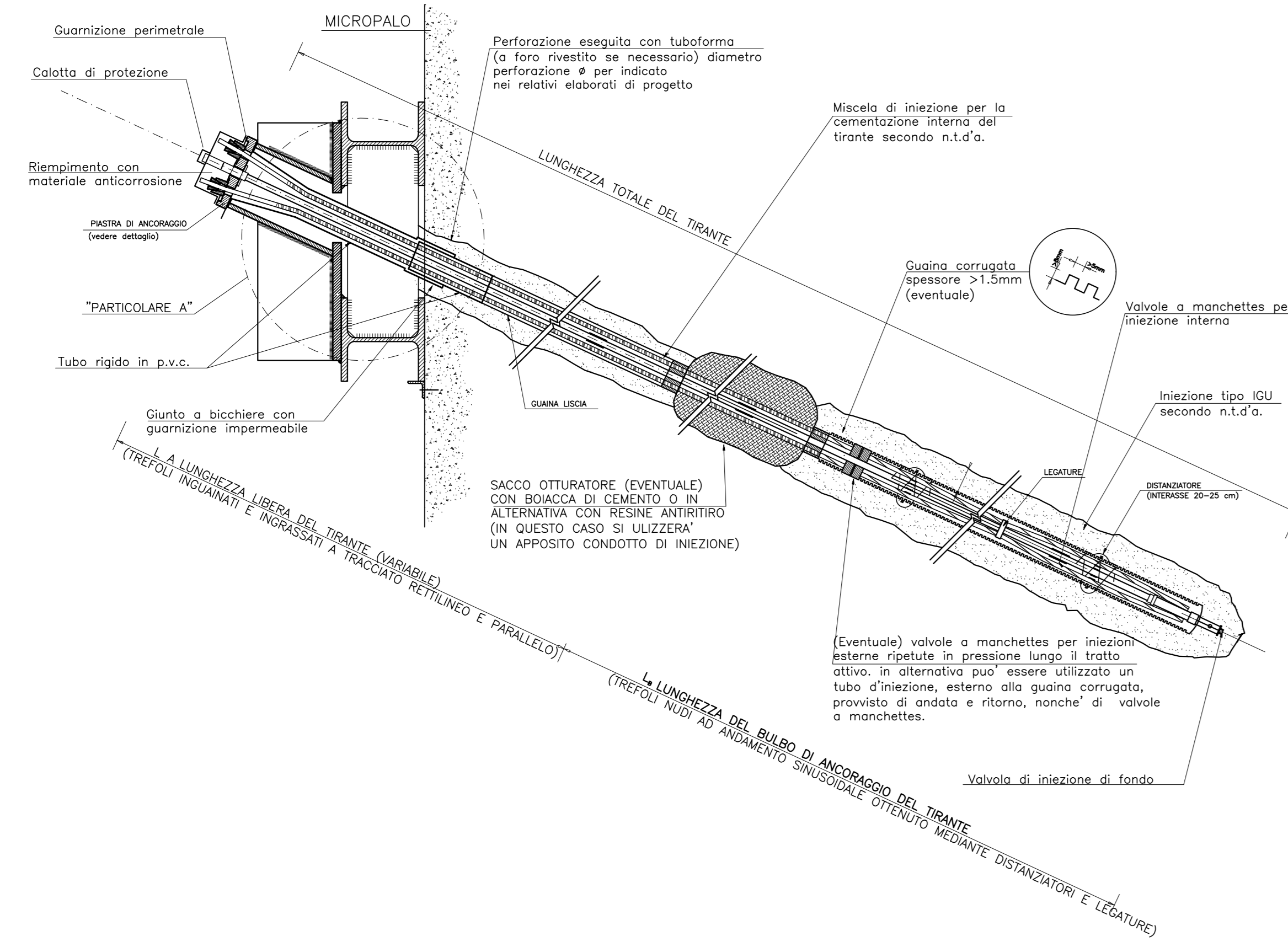
### SEZIONE LONGITUDINALE

SCALA 1:200



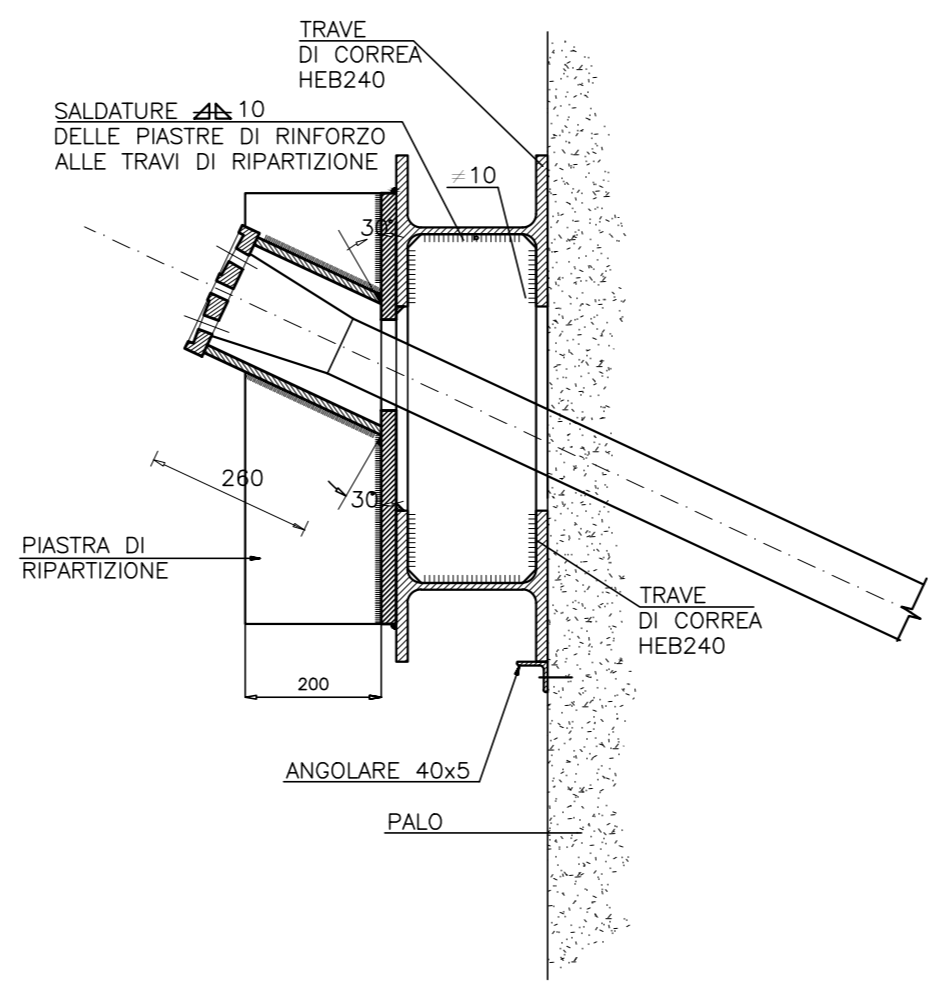
### SEZIONE TIPOLOGICA TIRANTE

SCALA 1:10



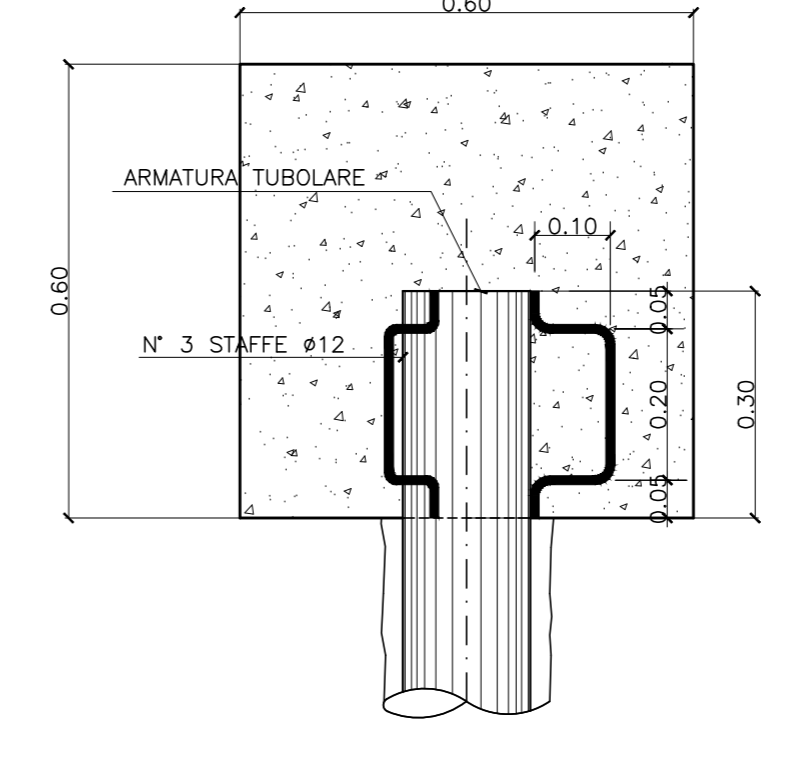
### PARTICOLARE A

SCALA 1:10

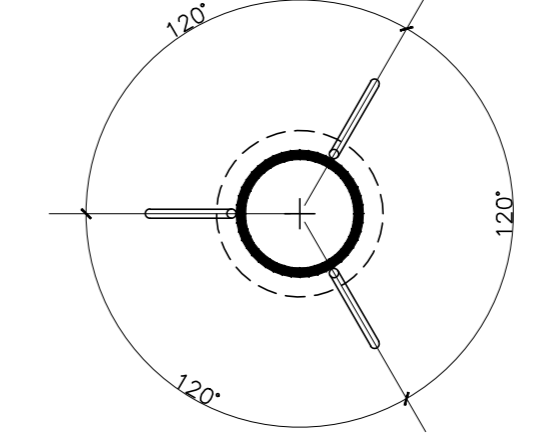


### PARTICOLARE MICROPALO INCLINATO

SCALA 1:10



### PIANTA



Ordini trattati	Interasse Tavoli	Incl.	ni trefoli	E <sub>spina</sub>	E <sub>testa</sub>	C <sub>perforazione</sub>	Tiro minimo [kN]
1	2,1	15	3	12	8	160	150

N.B.: Per le caratteristiche dei materiali e per le incidere si rimanda all'elaborato TOOVIOSTRD01A-1

**anas** GRUPPO FS ITALIANI

**ANAS S.p.A.**  
Direzione Progettazione e Realizzazione Lavori

**S.S. 389 TRONCO VILLANOVA – LANUSEI - TORTOLI**  
**LOTTO BIVIO VILLAGRANDE - SVINCOLO DI ARZANA**  
DAL Km 51+100,00 DELLA S.S. 389 VAR AL Km 177+930,00 DELLA S.S. 389

PROGETTO DEFINITIVO cod. CA22

PROGETTAZIONE: ANAS - DIREZIONE PROGETTAZIONE E REALIZZAZIONE LAVORI

PROGETTISTA E RESPONSABILE INTEGRATORE PRESTAZIONI SPECIALISTICHE  
Ing. M. RASIMELLI  
Data: 12/02/2020

IL GRUPPO DI PROGETTAZIONE:  
Ing. D. BONACCI  
Ing. F. COZZANATO  
Ing. S. PELLEGRINI  
Ing. A. POLI  
Ing. M. RASIMELLI  
Ing. A. LUZZI

IL RESPONSABILE DEL S.I.A.  
Arch. E. RASIMELLI

IL GEOLOGO  
Data: S. PINZOLI

COORDINATORE PER LA SICUREZZA IN FASE DI PROGETTAZIONE  
Ing. L. IUVONE

VISTO: IL RESP. DEL PROCEDIMENTO  
Ing. F. RUZZON

PROTOCOLLO DATA:

IL GRUPPO DI PROGETTAZIONE:  
**rpa**  
MANDATARIA

**PINI SWISS ENGINEERS SA**  
SWISS  
MANDANTE

**PINI SWISS ENGINEERS Srl**  
ITALIA  
MANDANTE

**OPERE D'ARTE MAGGIORI**  
Viadotto V101  
Pianta e sezione scavi

CODICE PROGETTO	NOME FILE	REVISIONE	SCALA
PROGETTO D P C A 2 2	T00_V101_STR_PF03_A-2	A	1:200
D			
C			
B			
A	PRIMA EMISSIONE	AGOSTO 2020	BENZONI POLI RASIMELLI
REV.	DESCRIZIONE	DATA	REDATTO VERIFICATO APPROVATO