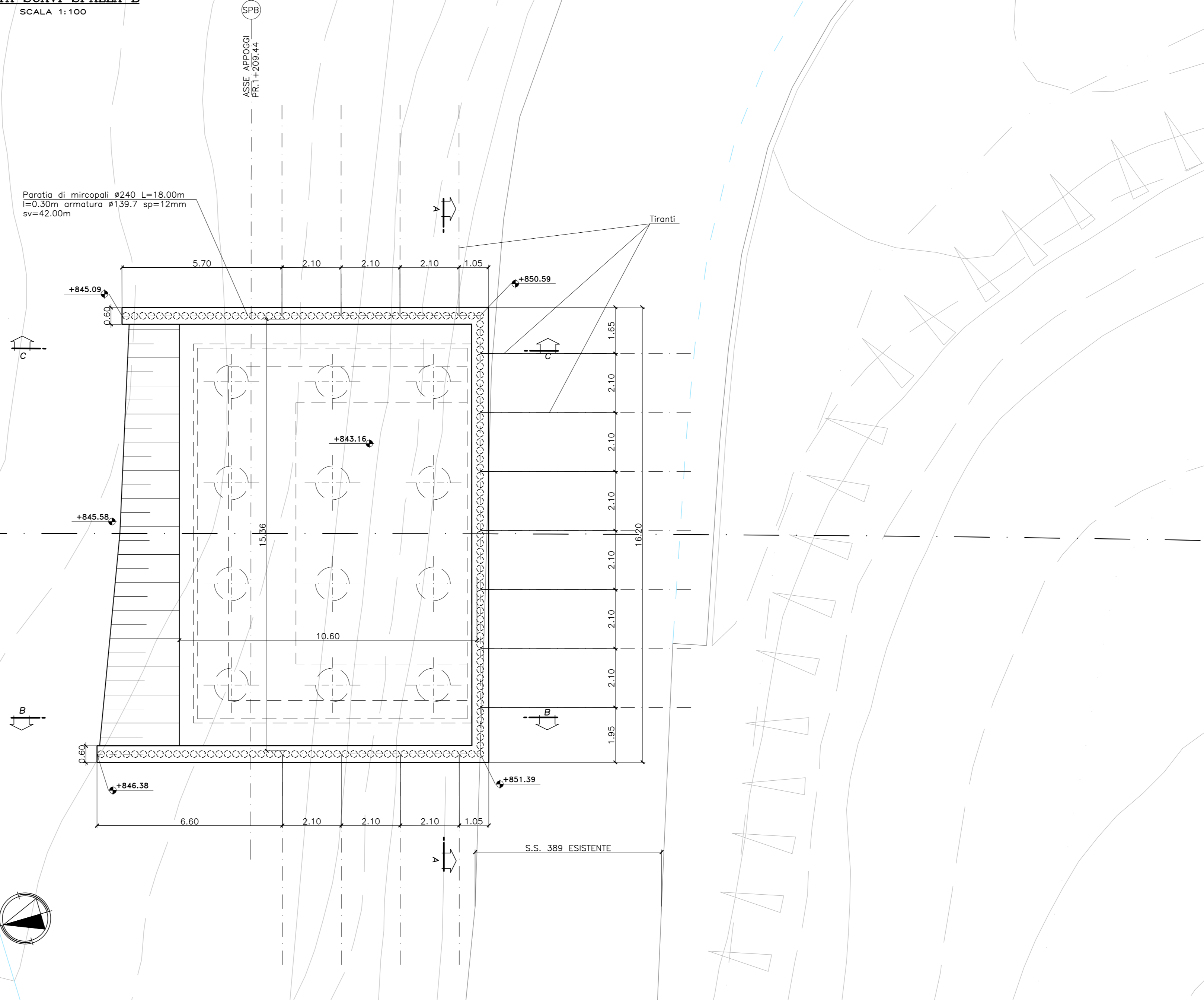
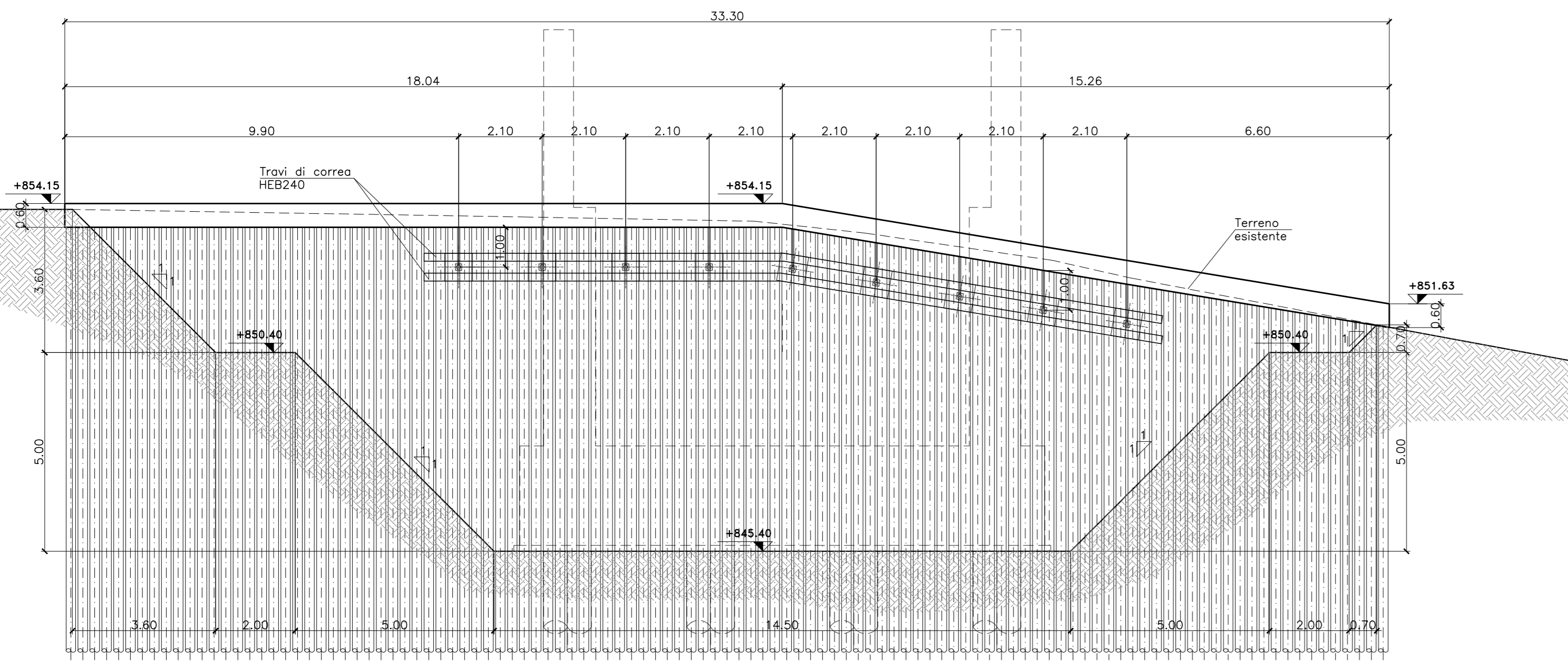
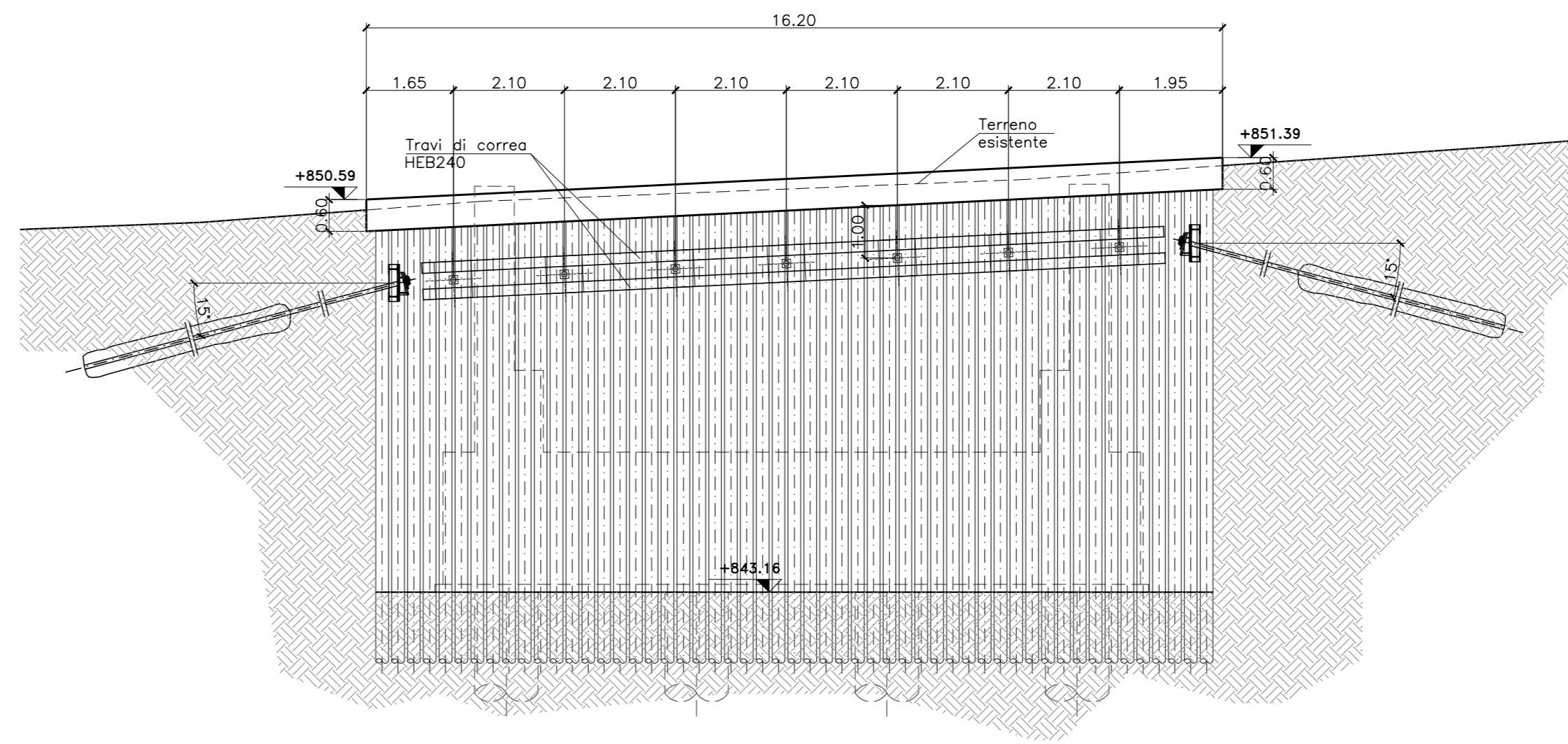


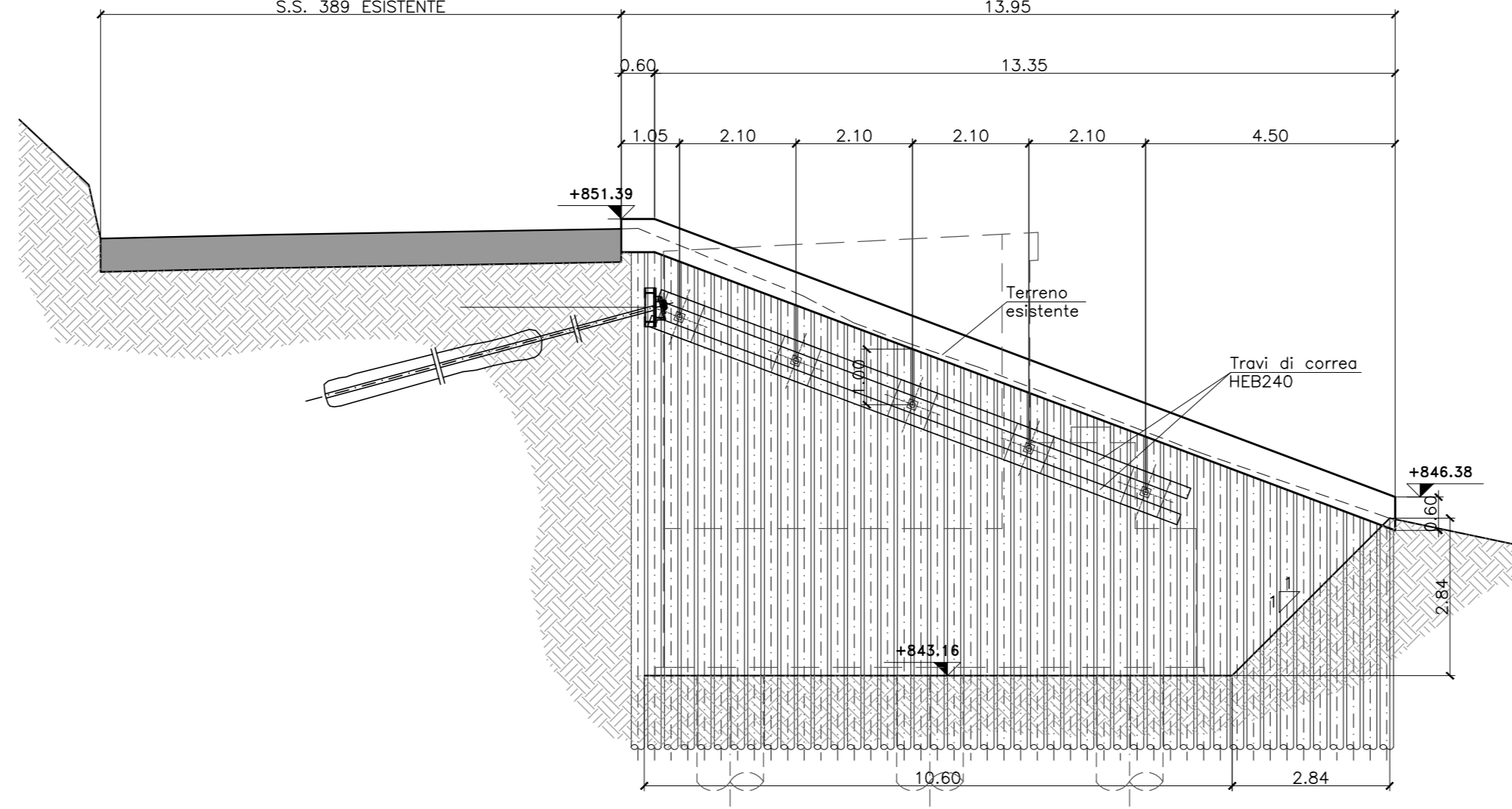
SEZIONE A-A  
SCALA 1:100



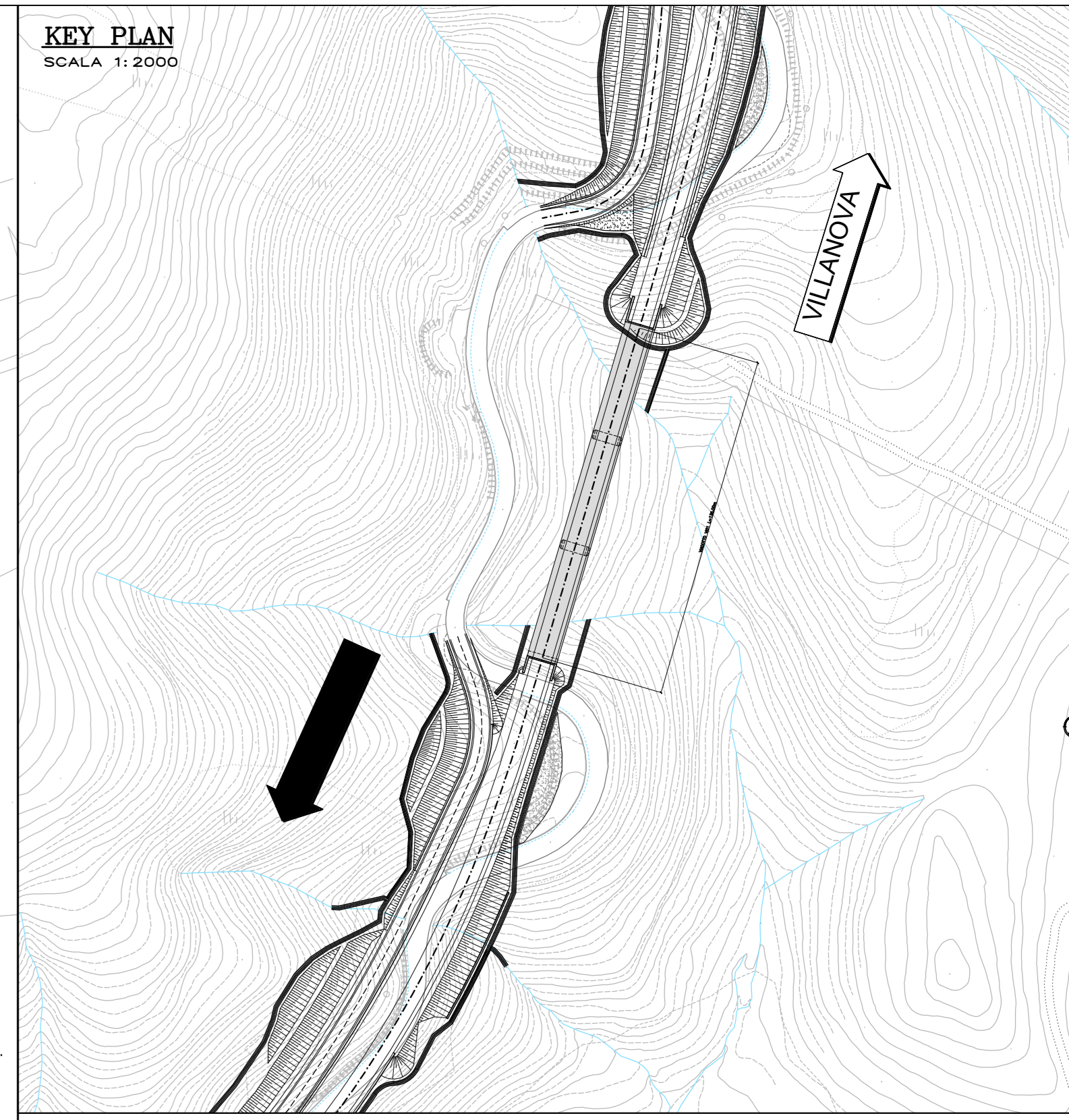
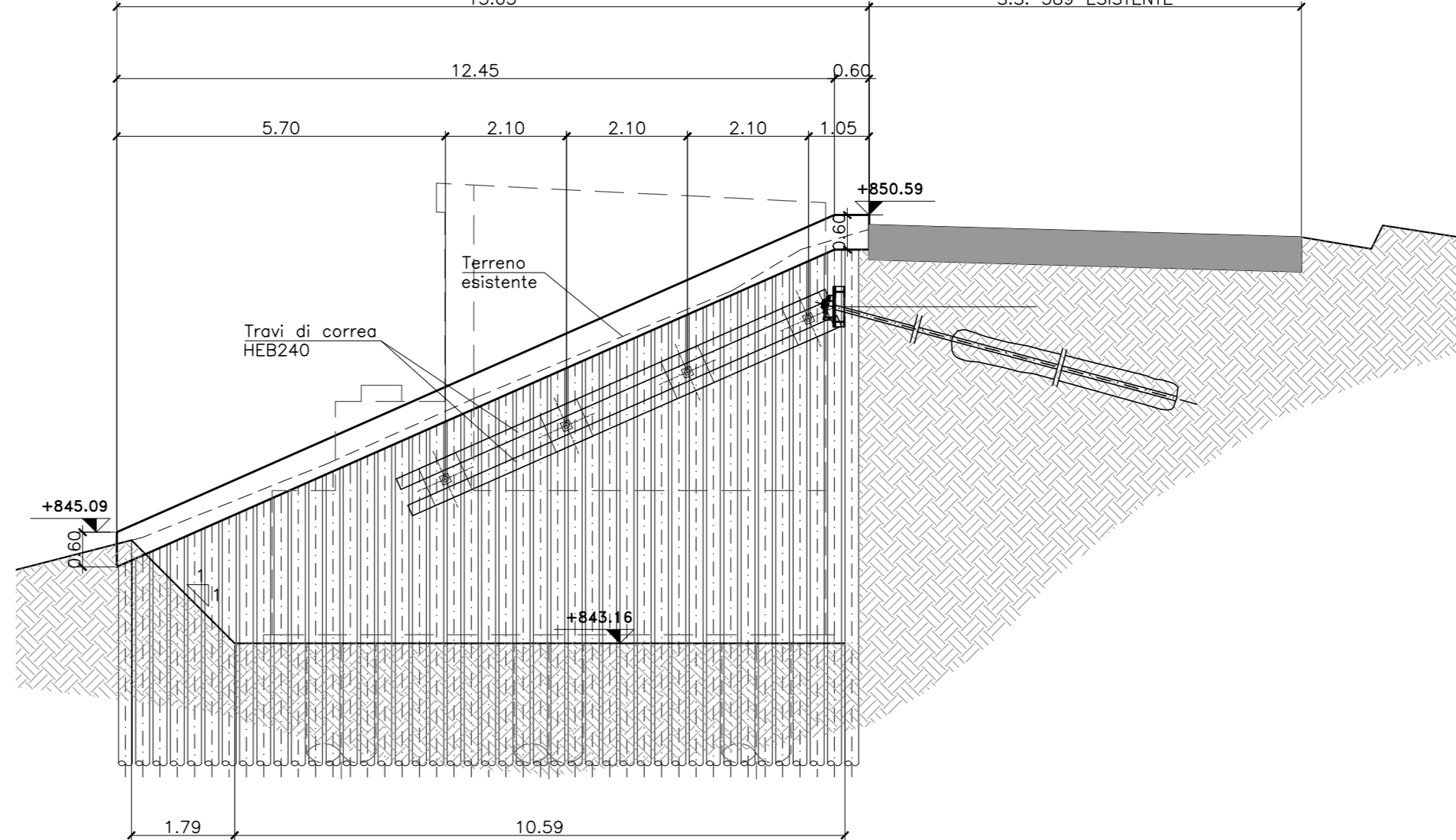
SEZIONE A-A  
SCALA 1:100



SEZIONE B-B  
SCALA 1:100



SEZIONE C-C  
SCALA 1:100



Ordini cavi	Intensità Tavoli	Incl.	n. trafil.	L_d [m]	L_solo [m]	O_solo [mm]	Tiro iniziale [kN]
1	2.1	15	3	12	8	160	150

N.B.  
Per le caratteristiche dei materiali e per le incidenza si  
rimanda all'elaborato TOOVIOOSTROT01A-1

**ANAS S.p.A.**  
Direzione Progettazione e Realizzazione Lavori

**S.S. 389 TRONCO VILLANOVA – LANUSEI – TORTOLI**  
**LOTTO BIVIO VILLAGRANDE - SVINCOLO DI ARZANA**  
DAL Km 51+100,00 DELLA S.S. 389 VAR AL Km 177+930,00 DELLA S.S. 389

PROGETTO DEFINITIVO cod. CA22

PROGETTAZIONE: ANAS - DIREZIONE PROGETTAZIONE E REALIZZAZIONE LAVORI

---

**PROGETTISTA E RESPONSABILE INTEGRATORE PRESTAZIONI SPECIALISTICHE:**  
Ing. M. RASIMELLI

**GRUPPO DI PROGETTAZIONE:**  

Ing. D. BONADICI	Ing. M. PRODACCI
Ing. P. COZZI	Ing. R. COZZI
Ing. S. PELLEGRINI	Ing. M. CRIVELLINI
Ing. A. PELLU	Geom. M. BINZAGA
Ing. A. LUCA	

**R. RESPONSABILE DEL S.I.A.**  
Arch. E. RASIMELLI

**IL GEOLOGO**  
Dott. S. PIZZOLI

**COORDINATORE PER LA SICUREZZA IN FASE DI PROGETTAZIONE**  
Ing. L. IONNE

**VESTITO E RESP. DEL PROCEDIMENTO**  
Ing. F. RUGGERI

**IL GRUPPO DI PROGETTAZIONE:**

**PINI SWISS ENGINEERS SA**  
MANDANTE

**PINI SWISS ENGINEERS Srl**  
ITALIA  
MANDANTE

---

**OPERE D'ARTE MAGGIORI**  
Viadotto VI01  
Opere provvisoriale: pianta e sezioni

---

PROGETTO	UV	PROG.	N. PROJ.	NOME FILE	REVISIONE	SCALA
D				T00_VI01_STR_PF04_A-1		1:200
C					A	
B						
A	PRIMA EMISSIONE		AGOSTO 2020	BENZONI	POLLI	RASIMELLI
REV.	DESCRIZIONE		DATA	REDATTO	VERIFICATO	APPROVATO