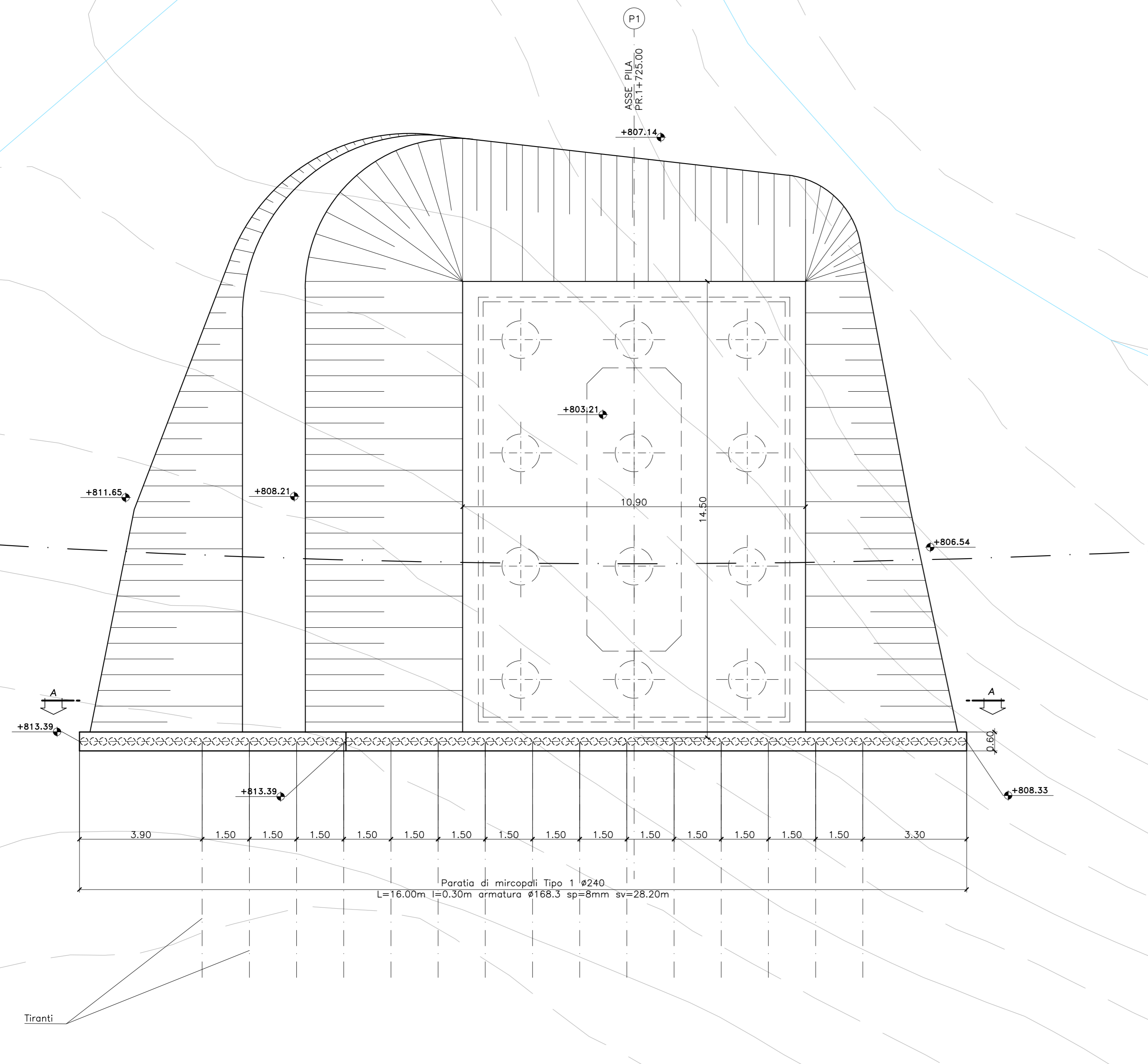
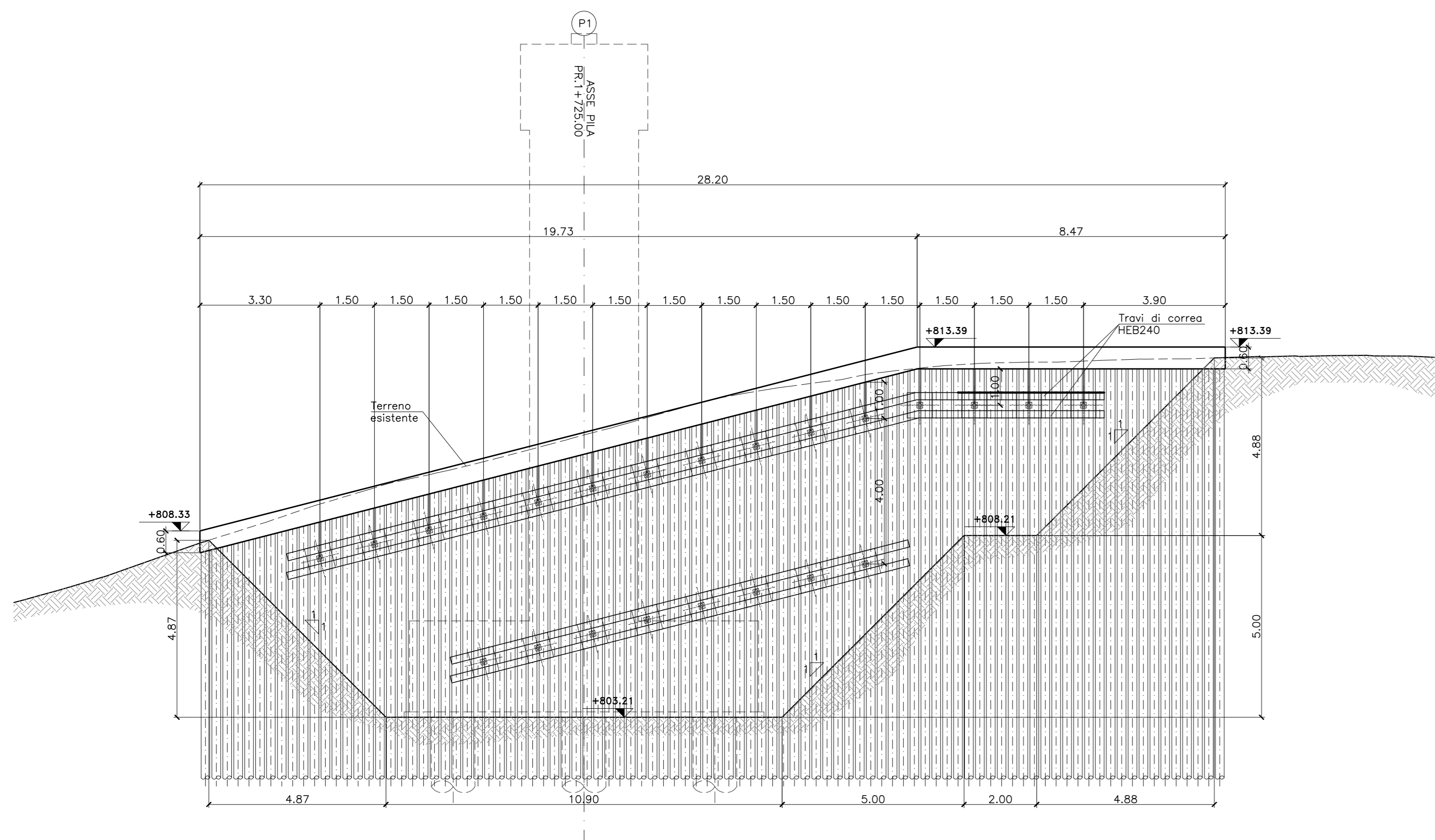


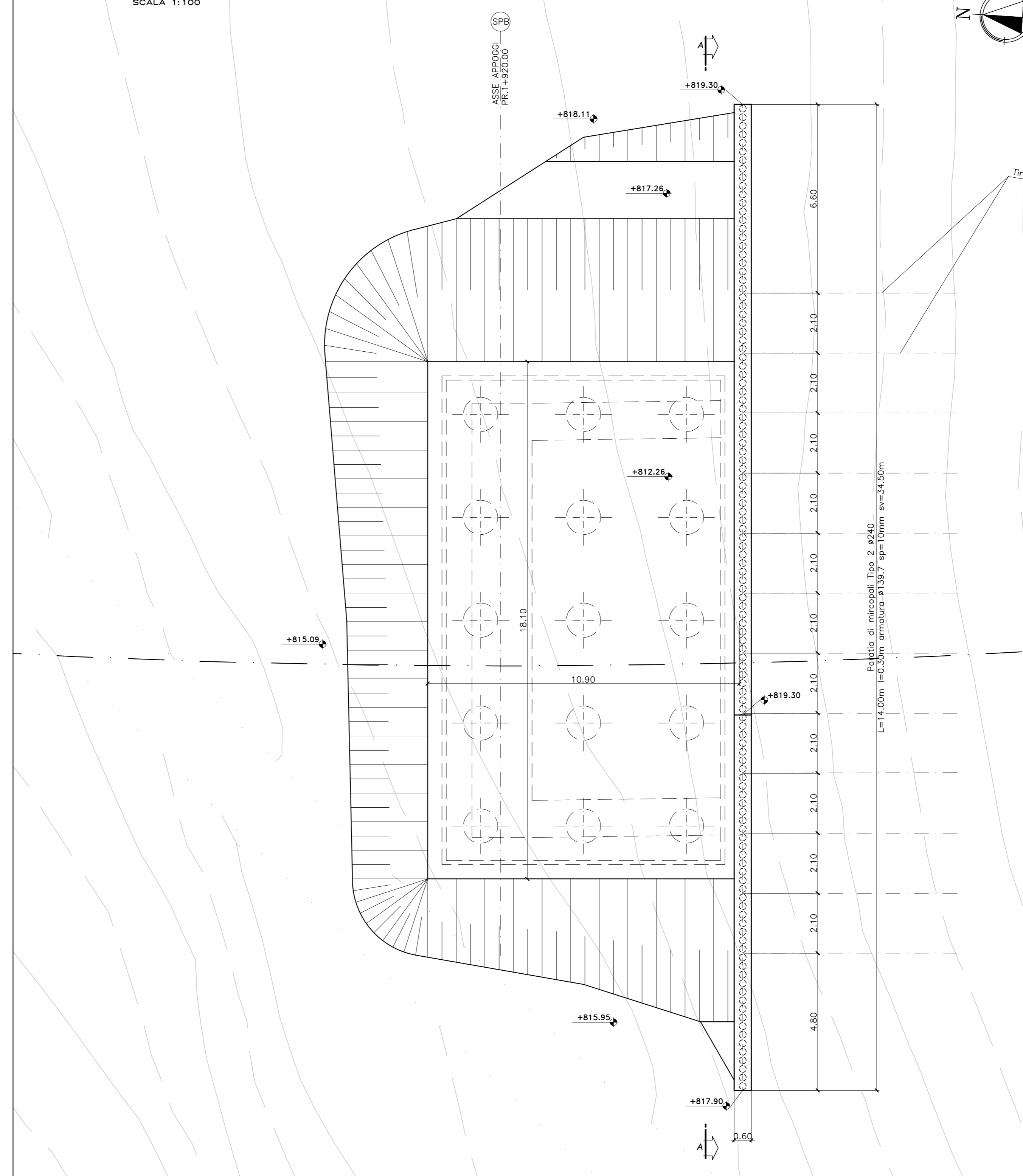
PIANTA_SCAVI_PILA 1
SCALA 1:100



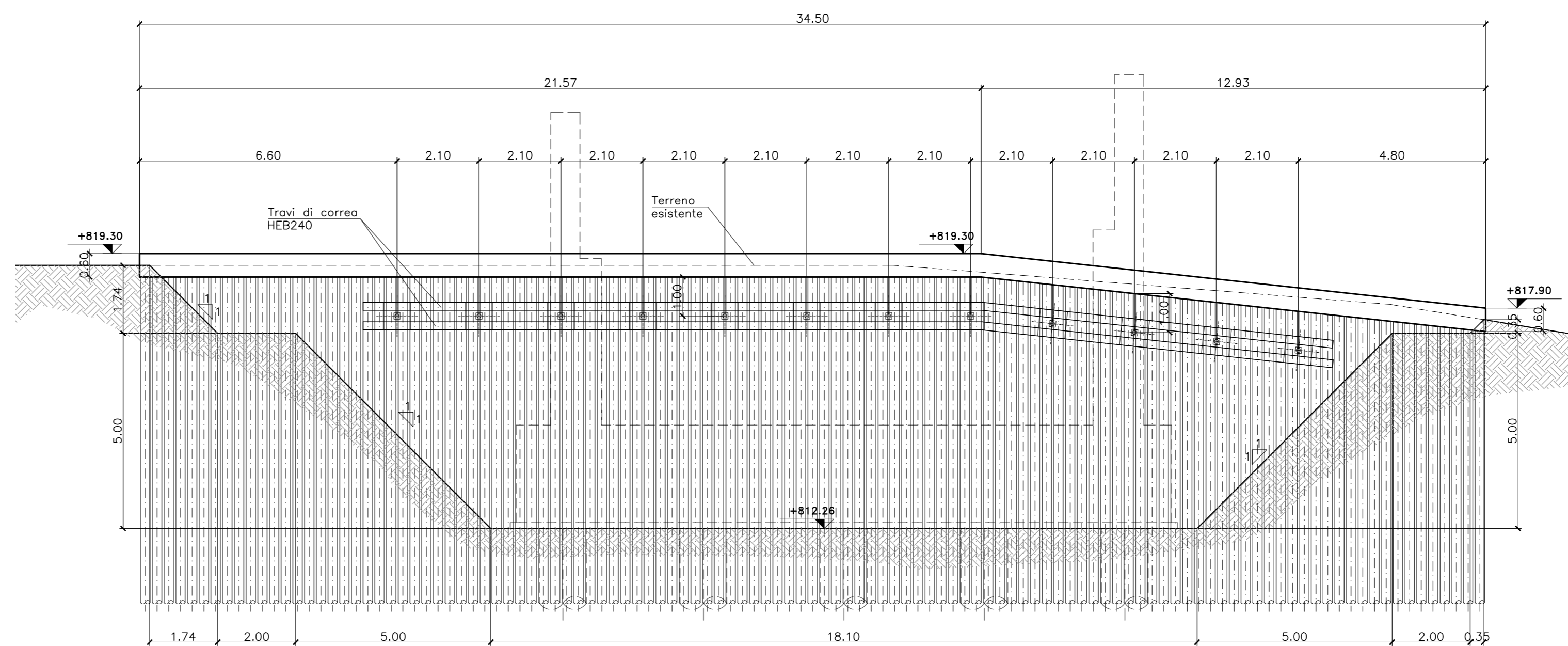
SEZIONE A-A
SCALA 1:100



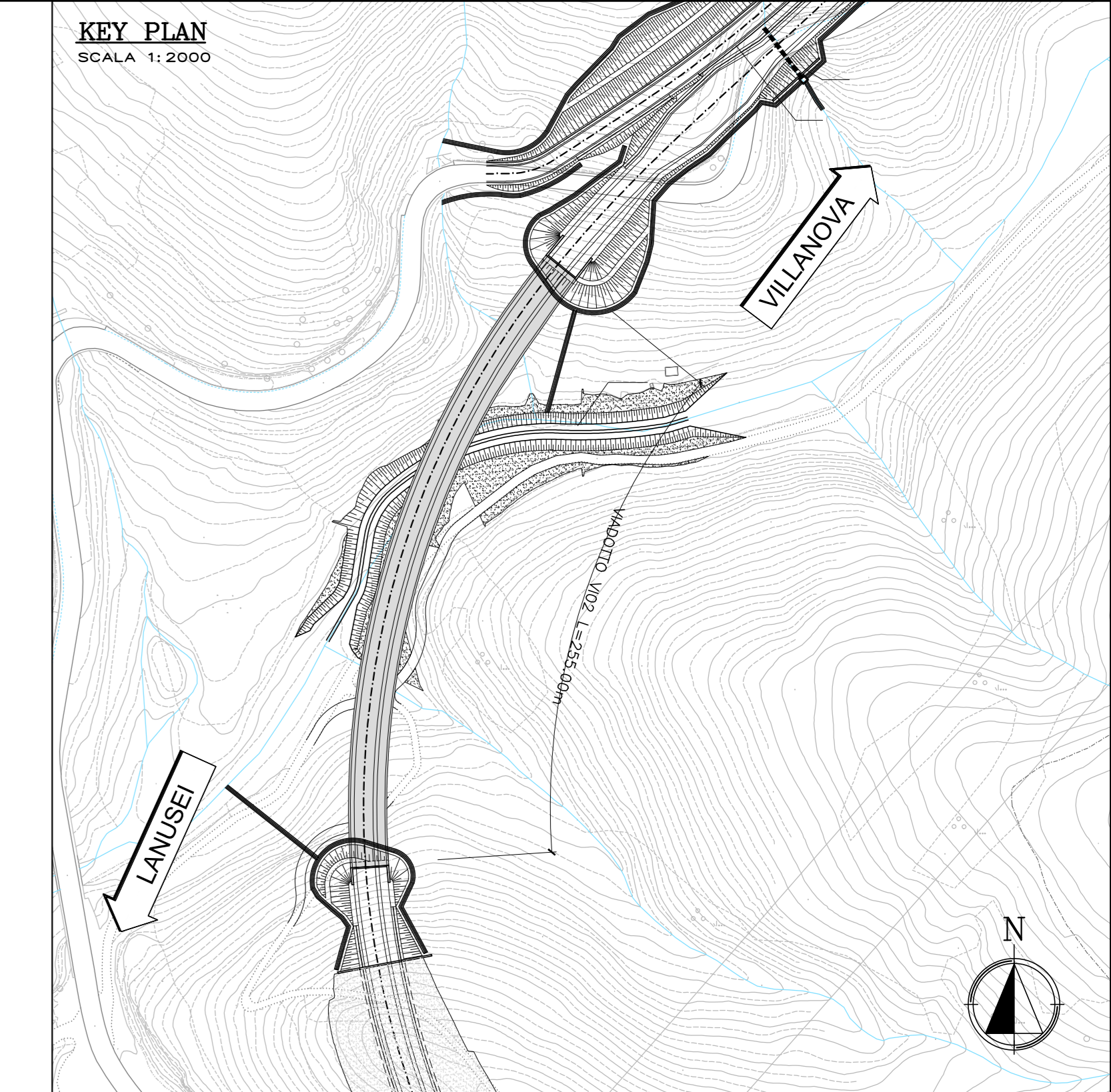
PIANTA_SCAVI_SPALLA B
SCALA 1:100



SEZIONE A-A
SCALA 1:100



KEY PLAN
SCALA 1:2000



Pila							
Ordine tranti	Interasse Tranti	Incl. [°]	n. trafilati	L.alve [m]	L.hube [m]	Øvelivante [mm]	Tiro iniziale [kN]
1	1.5	15	3	9	6	160	120
2	1.5	15	3	8	12	160	120

Spalla							
Ordine tranti	Interasse Tranti	Incl. [°]	n. trafilati	L.alve [m]	L.hube [m]	Øvelivante [mm]	Tiro iniziale [kN]
1	2.1	15	3	9	8	160	120

N.B.:
Per le caratteristiche dei materiali e per le incidenze si rimanda all'elaborato TOOVIOSTRD01A-1

ANAS S.p.A.
Direzione Progettazione e Realizzazione Lavori

S.S. 389 TRONCO VILLANOVA – LANUSEI – TORTOLI
LOTTO BIVIO VILLAGRANDE – SVINCOLO DI ARZANA
DAL Km 51+100,00 DELLA S.S. 389 VAR AL Km 177+930,00 DELLA S.S. 389

PROGETTO DEFINITIVO cod. CA22

PROGETTISTA E RESPONSABILE INTEGRATORE PRESTAZIONI
SPECIALISTICHE
Ing. M. RASIMELLI
Data: 17/02/2022

GRUPPO DI PROGETTAZIONE:
Ing. D. BONACCI
Ing. F. COPPINI
Ing. S. FELLETTI
Ing. A. POLI
Ing. A. RASIMELLI
Ing. A. UZZI

IL RESPONSABILE DEL S.I.A.
Arch. E. RASIMELLI

IL GEOLOGO
Dott. S. PAZZOLI

COORDINATORE PER LA SICUREZZA IN FASE DI PROGETTAZIONE
Ing. L. IONNE

VISTO: IL RESP. DEL PROCEDIMENTO
Ing. F. RUGGERI

PROTOCOLLO: _____ DATA: _____

IL GRUPPO DI PROGETTAZIONE:

MANDATARIA
PINI SWISS ENGINEERS SA
SWISS
MANDANTE

PINI SWISS ENGINEERS Srl
ITALIA
MANDANTE

OPERE D'ARTE MAGGIORI
Viadotto VI02
Opere provvisorie: pianta e sezioni

ODICE PROGETTO	LM. PROJ.	N. PROJ.	NOME FILE	REVISIONE	SCALA
D/PCA/2/2	D	2002	T00_VI02_STR_PF07_A-2	A	1:100
D					
C					
B					
A	PRIMA EMISSIONE	AGOSTO 2020	BENZONI	POLLI	RASIMELLI
REV.	DESCRIZIONE	DATA	REDATTO	VERIFICATO	APPROVATO