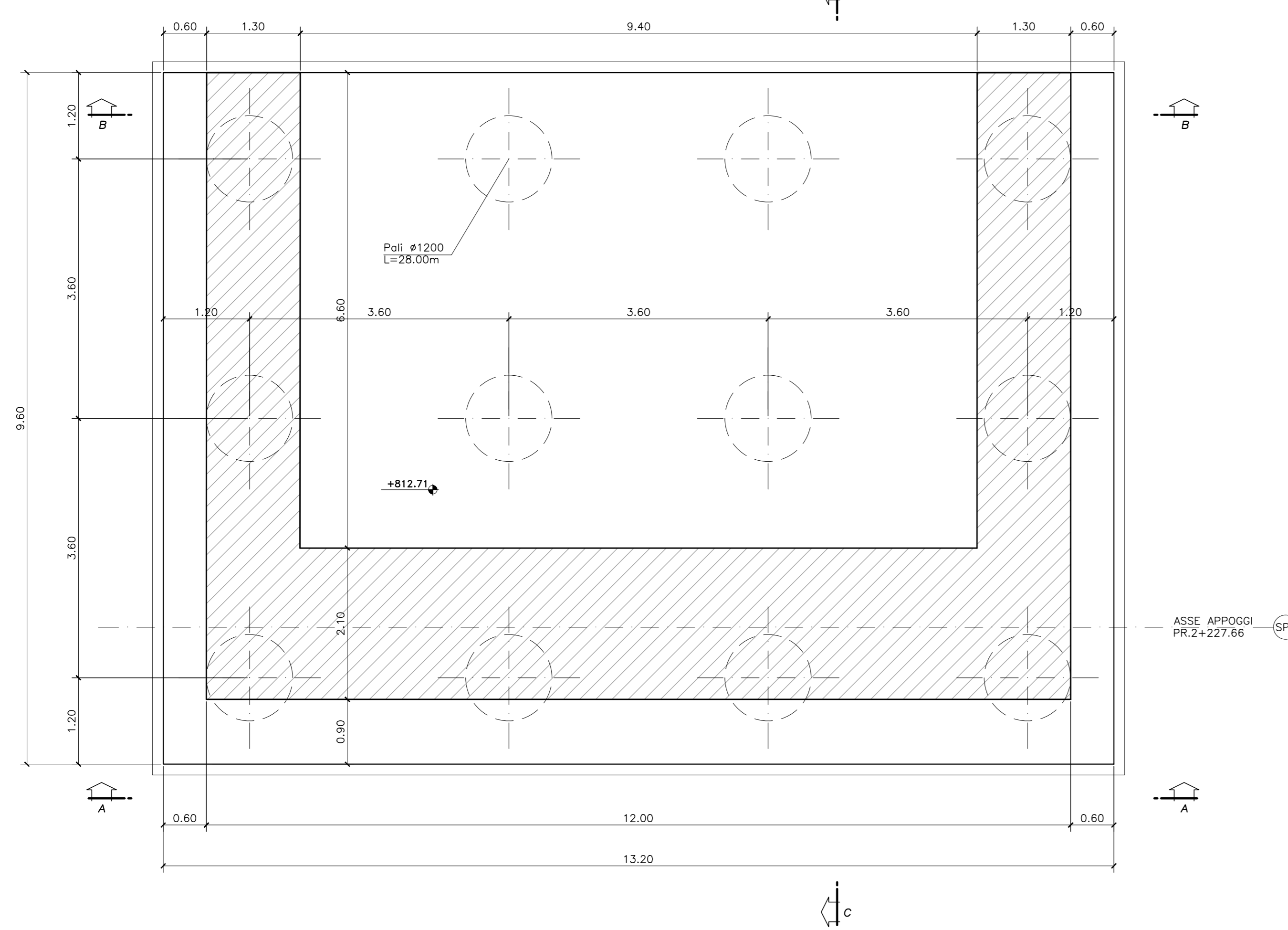
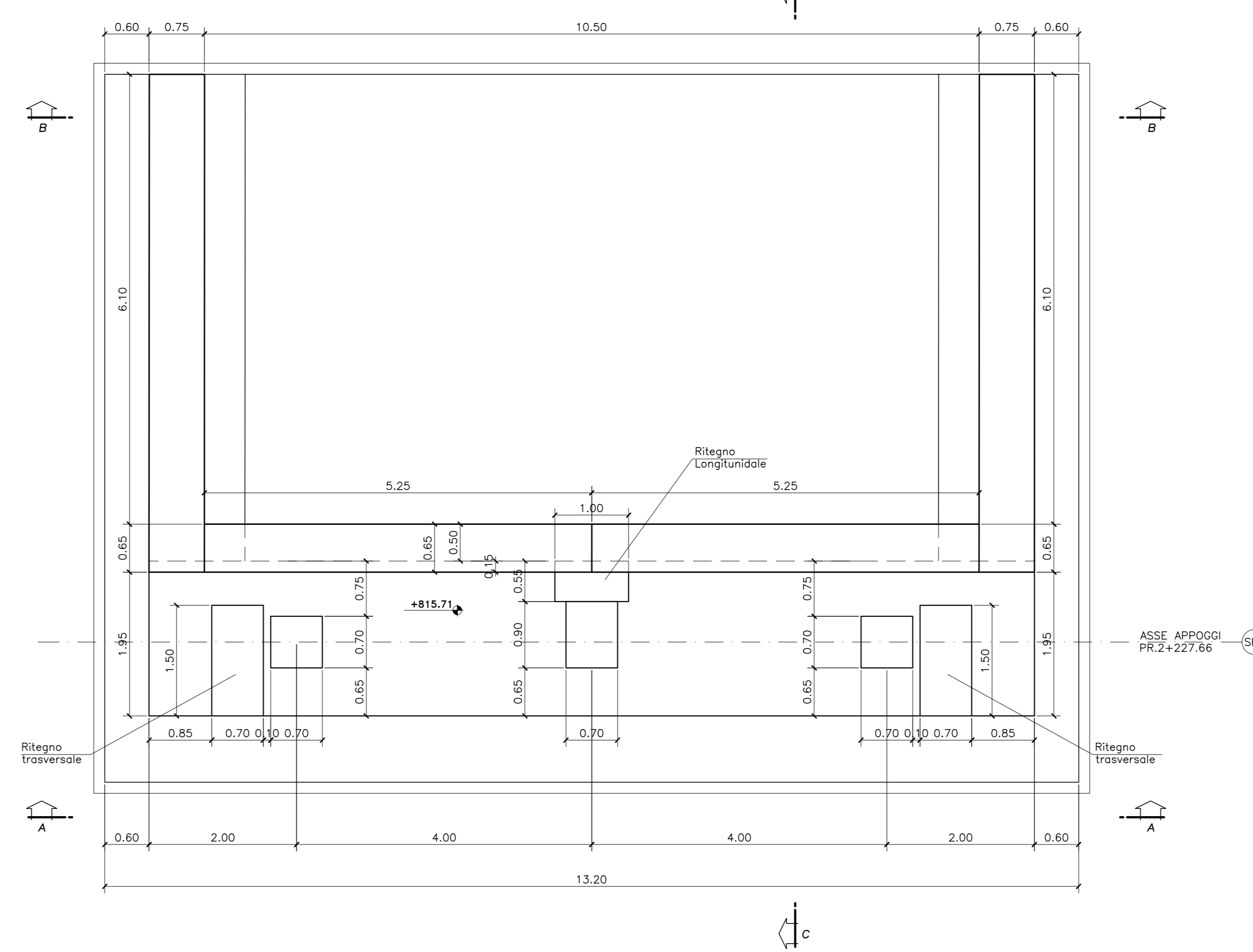


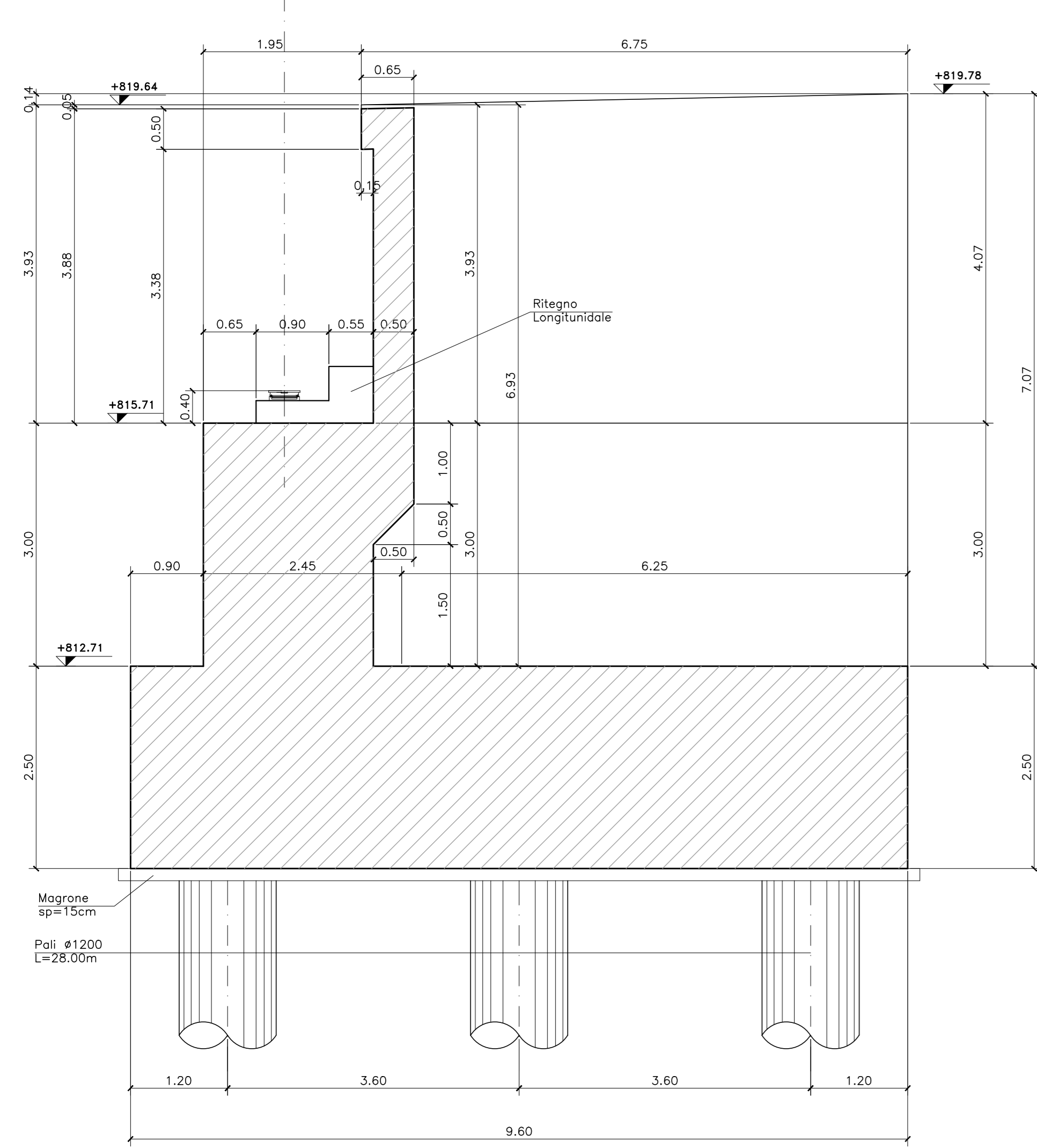
PIANTA SPICCATO
SCALA 1:50



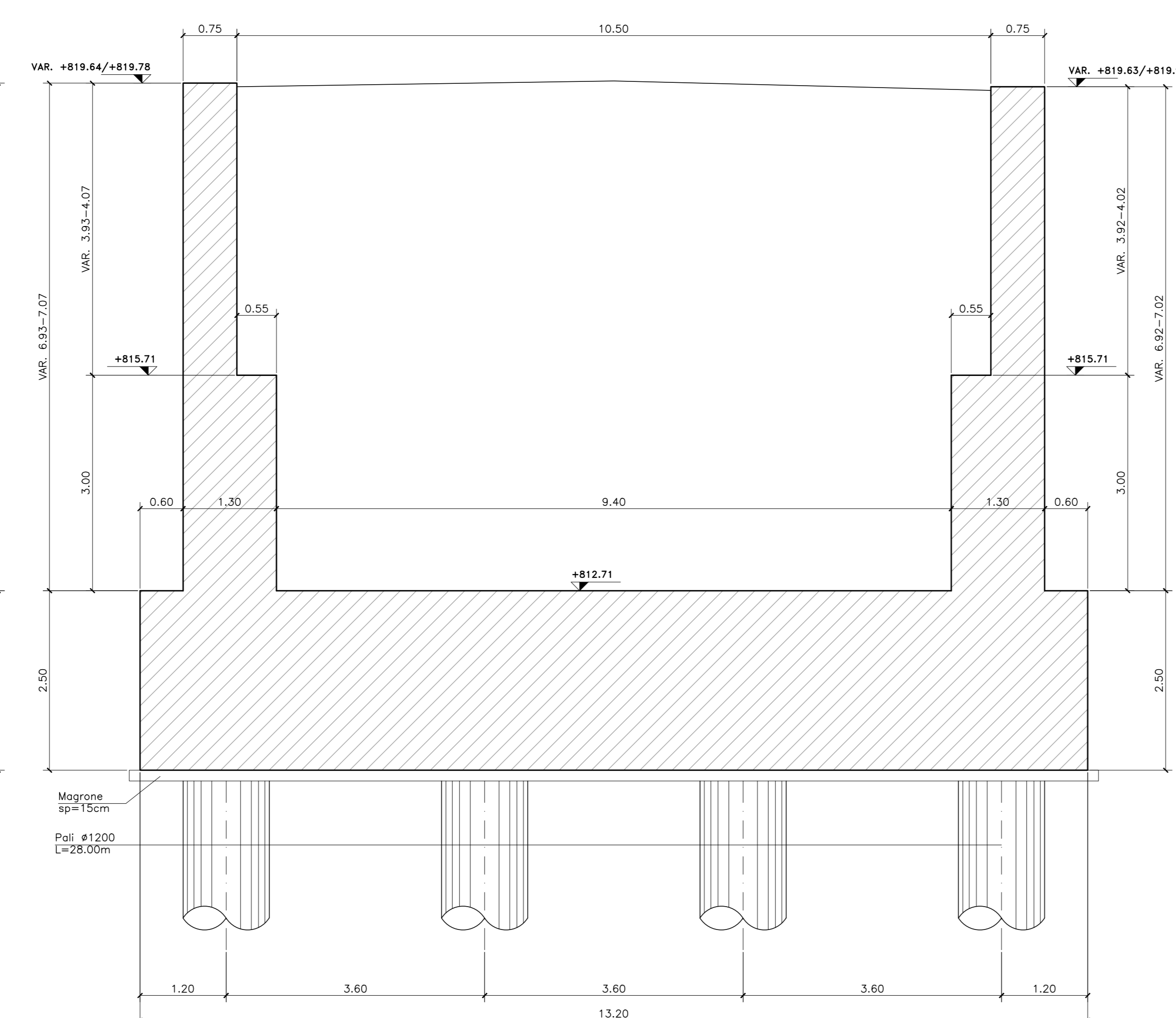
VISTA DALL'ALTO
SCALA 1:50



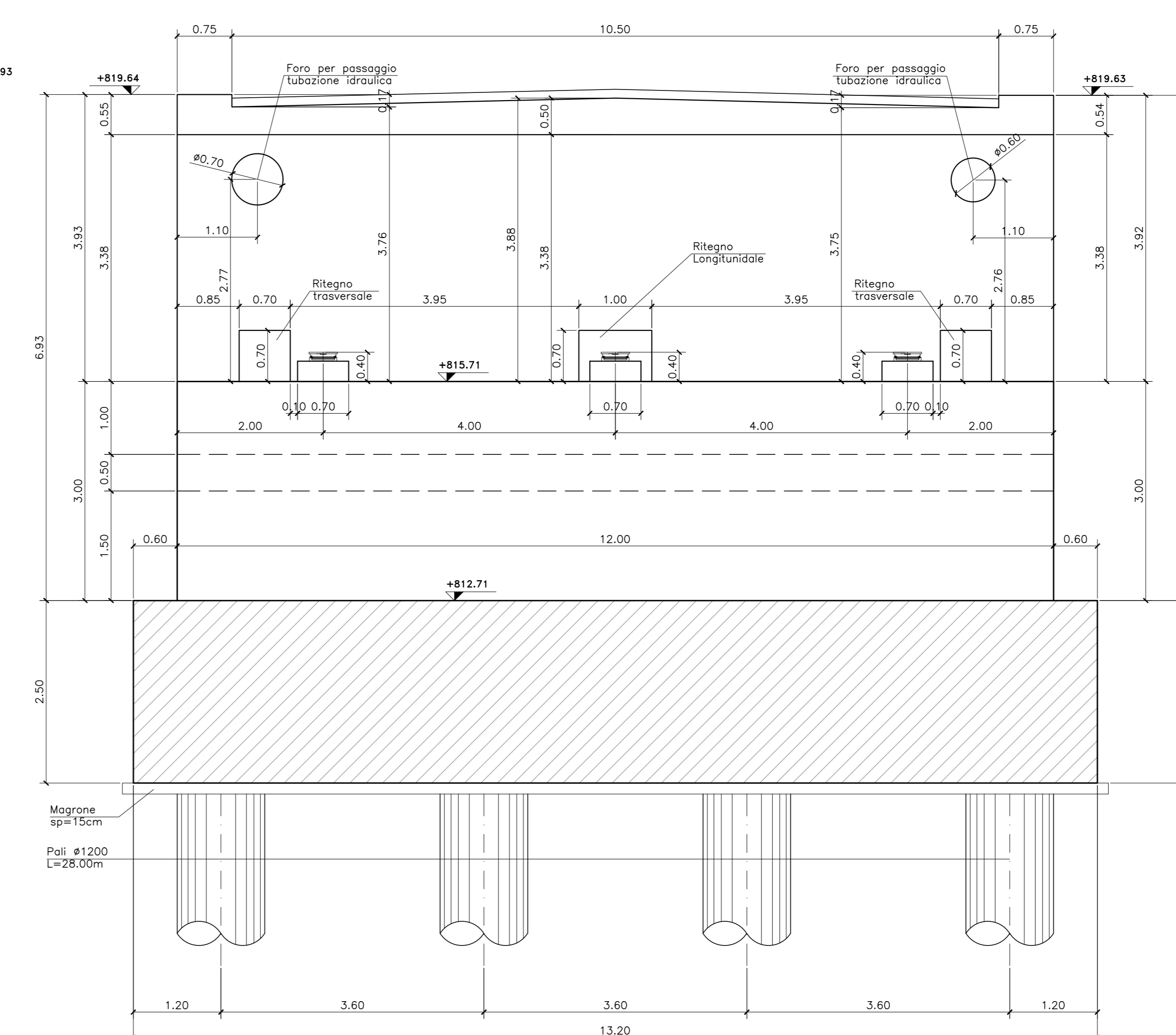
SEZIONE C-C
SCALA 1:50



SEZIONE B-B
SCALA 1:50



VISTA A-A
SCALA 1:50



N.B.:
Per le caratteristiche dei materiali e per le incidenze si
rimanda all'elaborato TOOVIOOSTRO10A-1



S.S. 389 TRONCO VILLANOVA – LANUSEI – TORTOLI
LOTTO BIVIO VILLAGRANDE - SVINCOLO DI ARZANA
DAL Km 51+100,00 DELLA S.S. 389 VAR AL Km 177+930,00 DELLA S.S. 389

PROGETTO DEFINITIVO cod. CA22

PROGETTAZIONE: ANAS - DIREZIONE PROGETTAZIONE E REALIZZAZIONE LAVORI

PROGETTISTA E RESPONSABILE INTEGRATORE PRESTAZIONI SPECIALISTICHE: Ing. M. RASIMELLI COORDINATORE PER LA SICUREZZA IN FASE DI PROGETTAZIONE Ing. L. IONNE		IL GRUPPO DI PROGETTAZIONE: rpa MANDATARIA PINI PINI SWISS ENGINEERS SA SWISS MANDANTE PINI PINI SWISS ENGINEERS Srl ITALIA MANDANTE	
GRUPPO DI PROGETTAZIONE: Ing. D. BONANDES Ing. P. LORENZATO Ing. S. PELLEGRINI Ing. A. PELLU Ing. A. LUCIA		Ing. M. PRODACCI Ing. M. CORDONALI Geom. M. BINZAGA	
R. RESPONSABILE DEL S.I.A. Arch. E. RASIMELLI		IL GEOLOGO Dott. S. PIAZZOLI	
COORDINATORE PER LA SICUREZZA IN FASE DI PROGETTAZIONE Ing. L. IONNE		VISTI: R. RESP. DEL PROCEDIMENTO Ing. F. RUGGERI	
PROTOCOLLO	DATA:		

OPERE D'ARTE MAGGIORI
Viadotto VI03
Carpenteria spalla A

PROGETTO	UN. PROJ.	N. PROJ.	NOME FILE	REVISIONE	SCALA
DPPCA22	D	2002	T00_VI03_STR_CA01_A-1	A	1:50
CODICE ELAB.		T00VI03STRCA01			
D					
C					
B					
A	PRIMA EMISSIONE	AGOSTO 2020	BENZONI	POLLU	RASIMELLI
REV.	DESCRIZIONE	DATA	REDATTO	VERIFICATO	APPROVATO