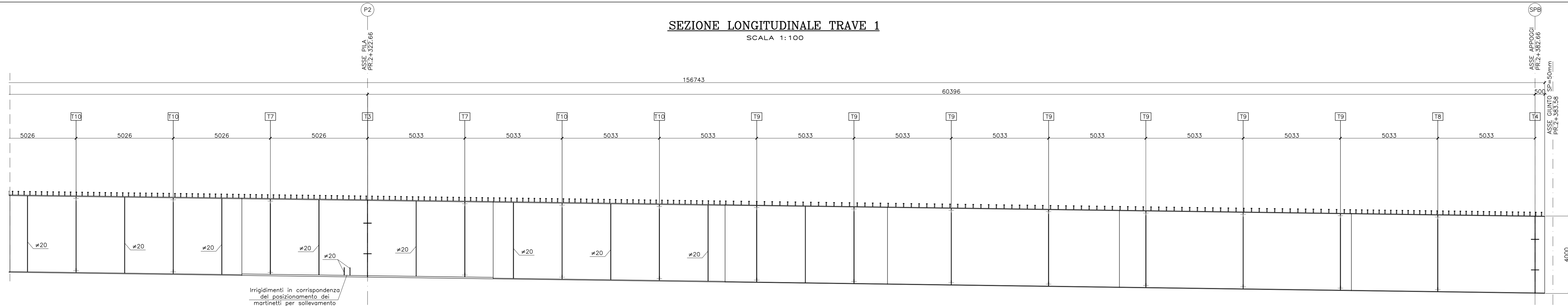


SEZIONE LONGITUDINALE TRAVE 1
SCALA 1:100

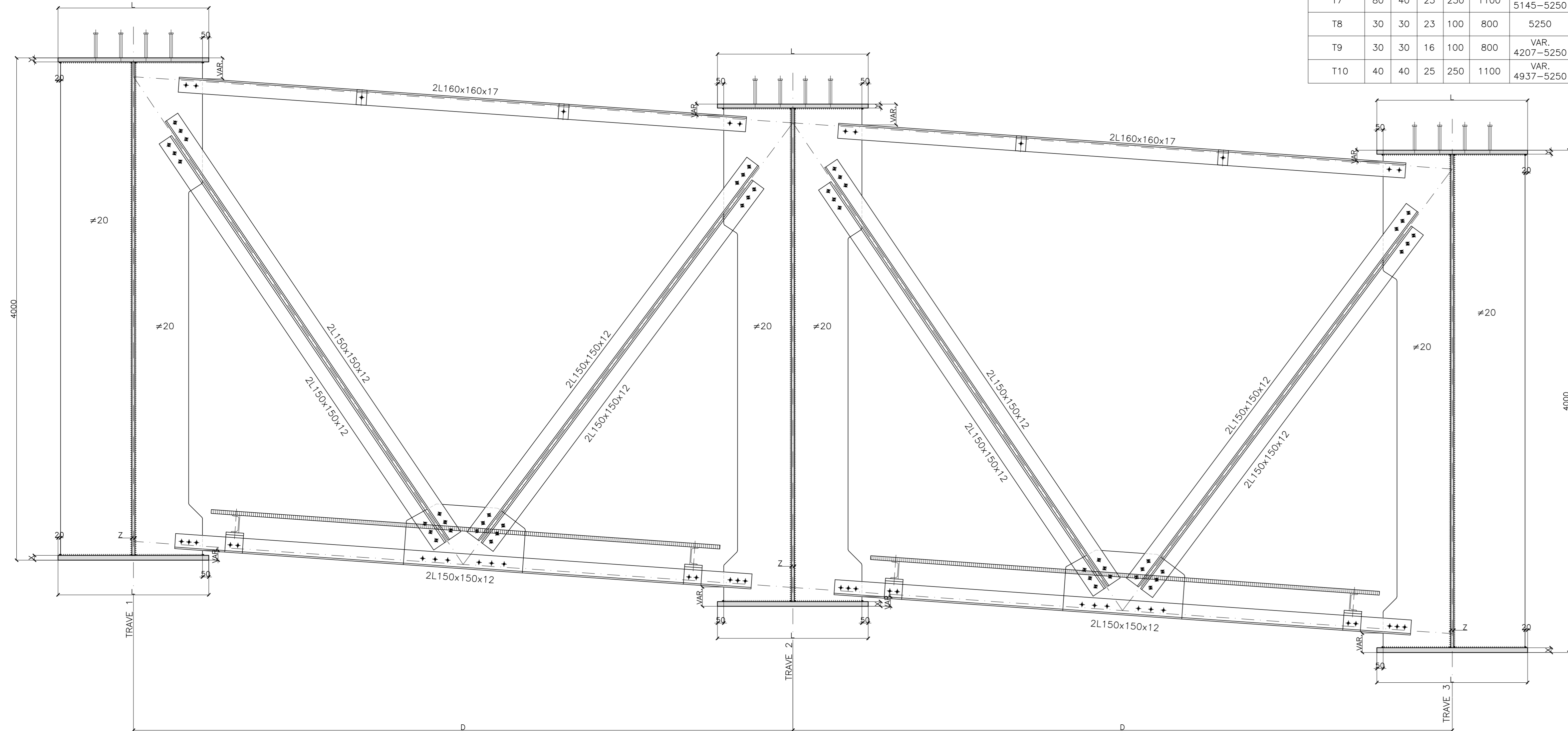


Inrigidimenti in corrispondenza del posizionamento dei martinetti per sollevamento impalcato

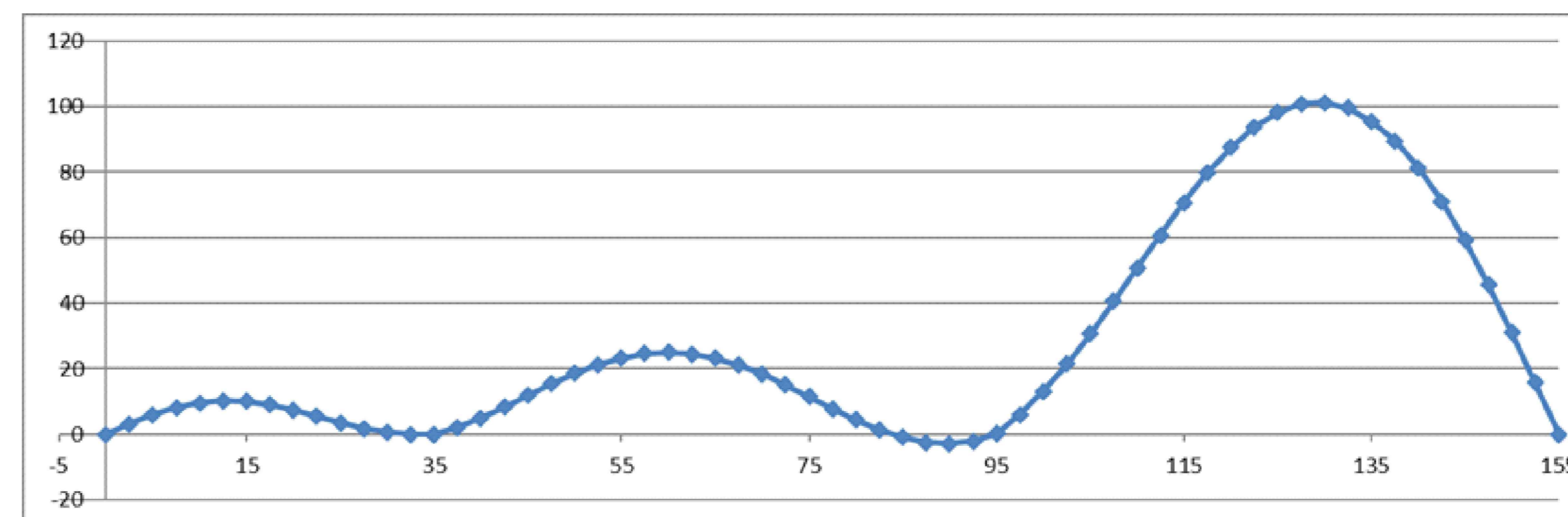
| | C8 L=12000 | C9 L=1300 | C10 L=2000 | C11 L=8396 | C12 L=12000 | C13 L=12000 | C14 L=10000 |
|-----------------------|------------|------------|------------|------------|-------------|-------------|-------------|
| H TRAVE | 4000 TIPO4 | 4000 TIPO5 | 4000 TIPO4 | 4000 TIPO3 | 4000 TIPO3 | 4000 TIPO3 | 4000 TIPO6 |
| PIATTABANDA SUPERIORE | 1100x40 | 1100x40 | 1100x40 | 800x30 | 800x30 | 800x30 | 800x30 |
| ANIMA | ∅25 | ∅25 | ∅16 | ∅16 | ∅16 | ∅16 | ∅23 |
| PIATTABANDA INFERIORE | 1100x40 | 1100x40 | 1100x40 | 800x30 | 800x30 | 800x30 | 800x30 |
| CONNETTORI H=200mm | 4x22/300 | 4x22/300 | 4x22/300 | 4x22/400 | 4x22/400 | 4x22/400 | 4x22/300 |

SEZIONE TRASVERSO T7-T8-T9-T10
SCALA 1:20

| TRASVERSO | X | Y | Z | C | L | D |
|-----------|----|----|----|-----|------|----------------|
| T7 | 80 | 40 | 25 | 250 | 1100 | VAR. 5145-5250 |
| T8 | 30 | 30 | 23 | 100 | 800 | 5250 |
| T9 | 30 | 30 | 16 | 100 | 800 | VAR. 4207-5250 |
| T10 | 40 | 40 | 25 | 250 | 1100 | VAR. 4937-5250 |

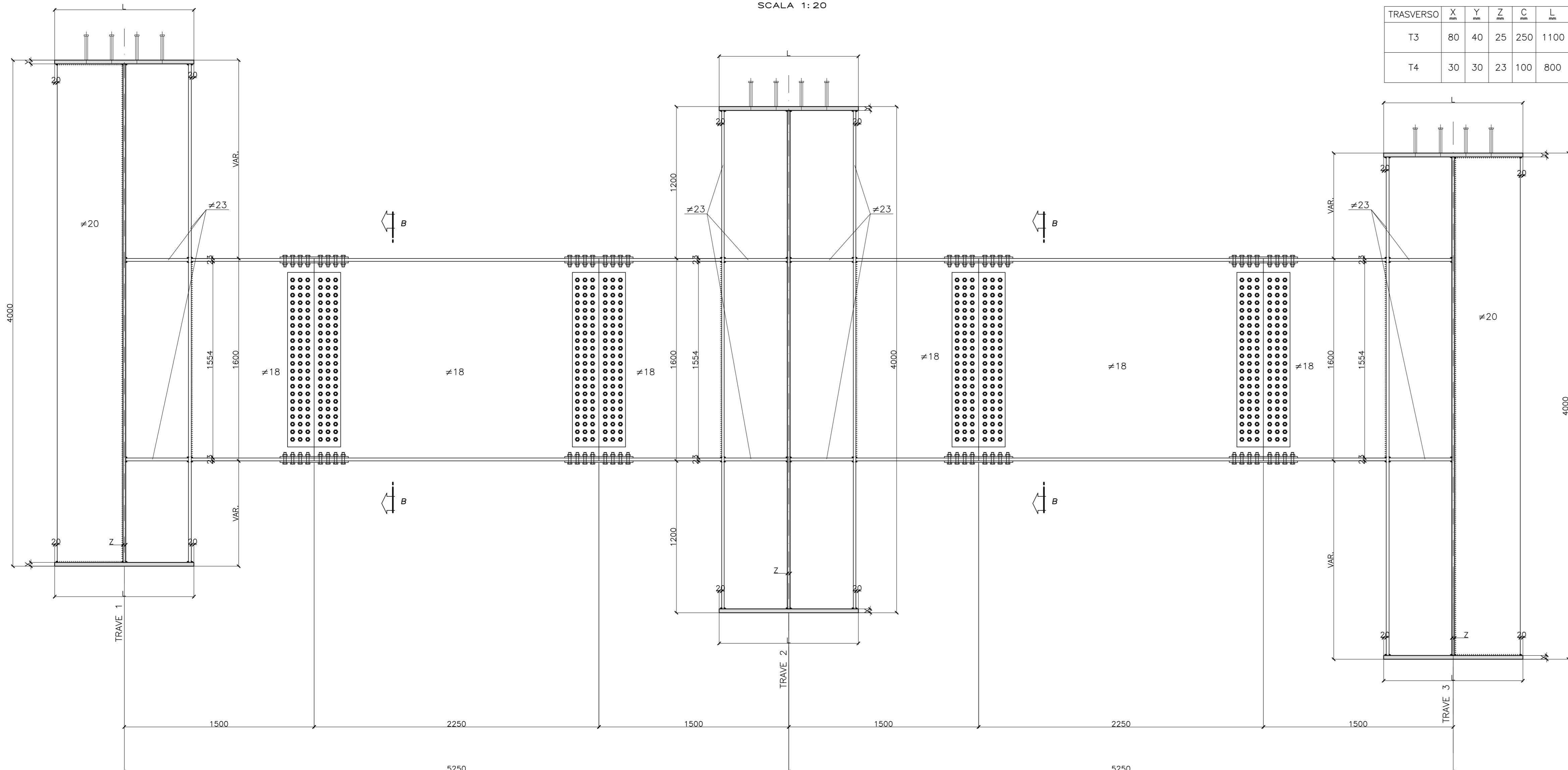


CONTROFRECCIA (m)

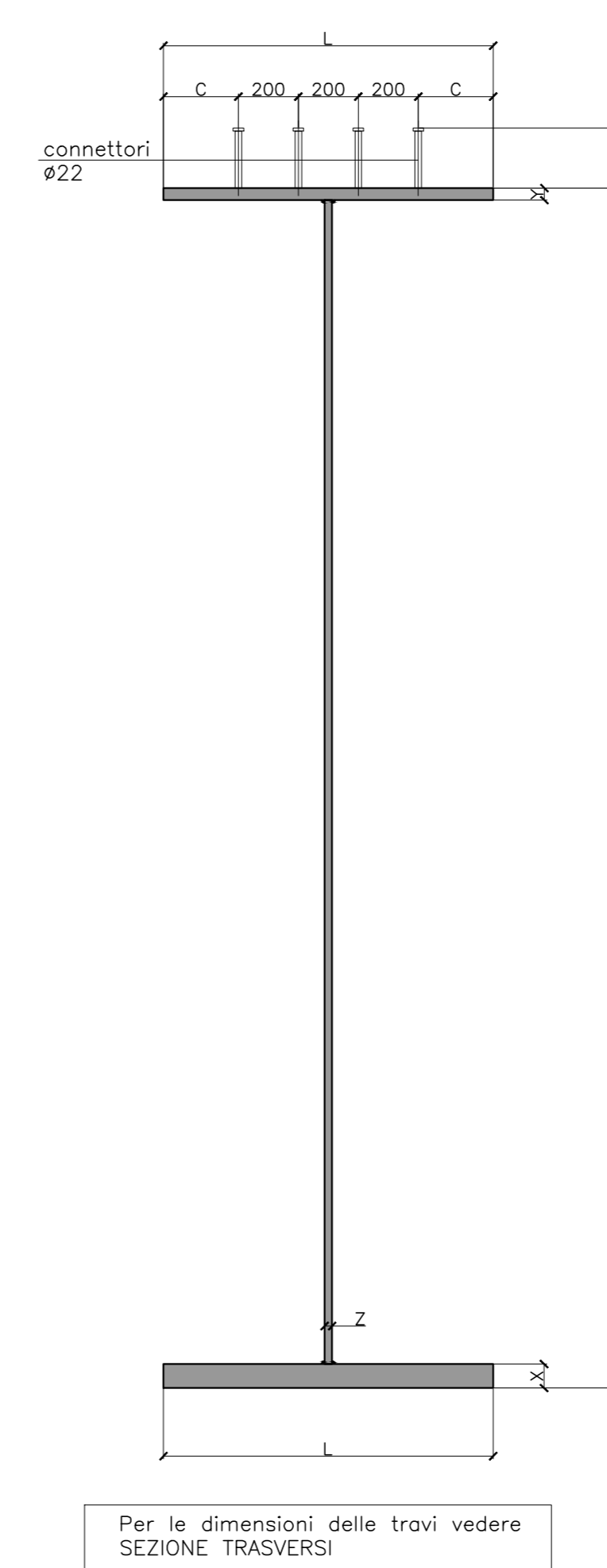


SEZIONE TRASVERSO T3-T4
SCALA 1:20

| TRASVERSO | X | Y | Z | C | L |
|-----------|----|----|----|-----|------|
| T3 | 80 | 40 | 25 | 250 | 1100 |
| T4 | 30 | 30 | 23 | 100 | 800 |

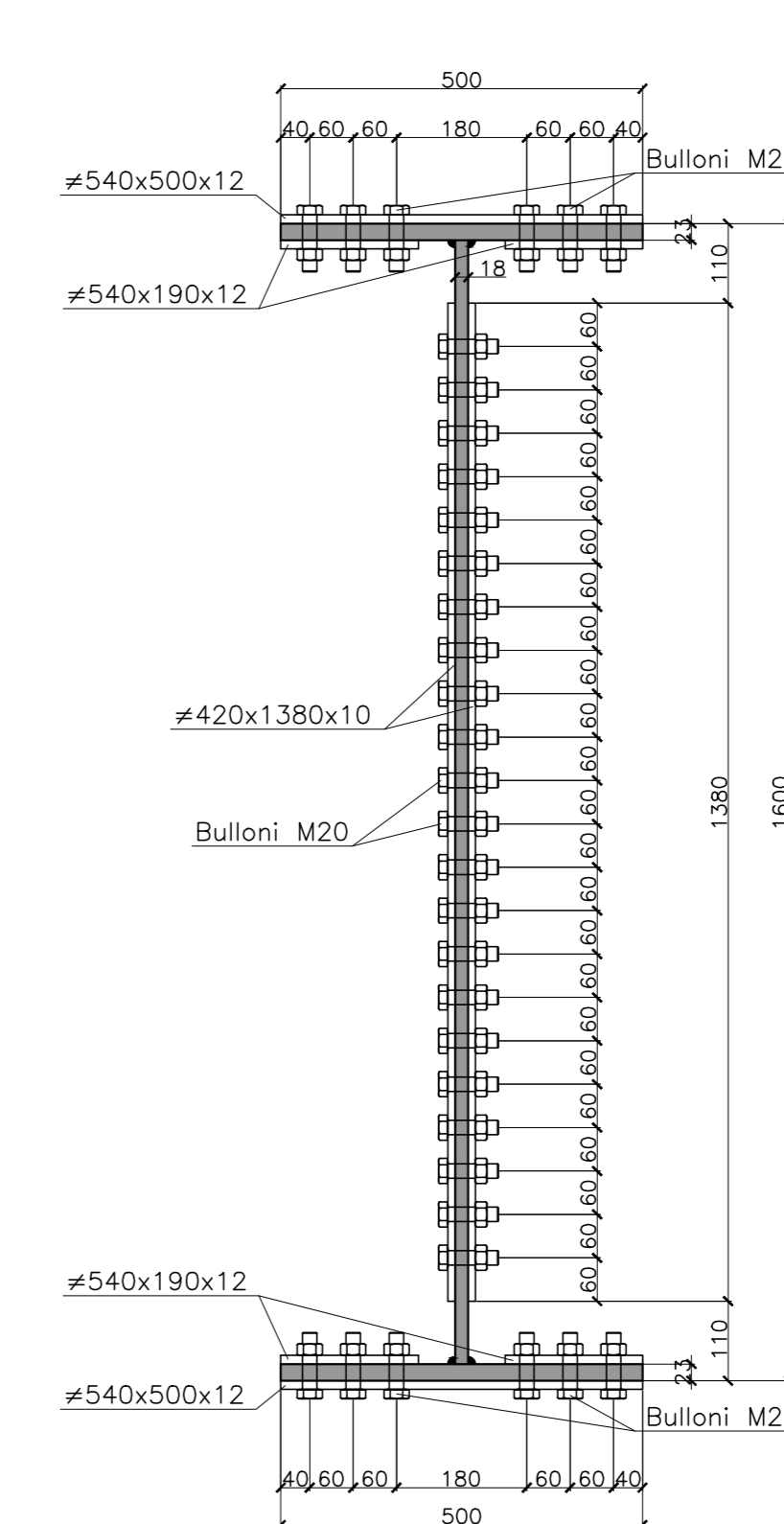


SEZIONE TRAVE H=4000 TIPO 3-4-5-6
SCALA 1:20



Per le dimensioni delle travi vedere SEZIONE TRASVERSI

SEZIONE B-B
SCALA 1:10



N.B. Per le caratteristiche dei materiali e per le incisioni si rimanda all'elaborato TOOVIOOSTRD01A-1



ANAS S.p.A.
Direzione Progettazione e Realizzazione Lavori

S.S. 389 TRONCO VILLANOVA - LANUSEI - TORTOLI
LOTTO BIVIO VILLAGRANDE - SVINCOLO DI ARZANA
DAL Km 51+100,00 DELLA S.S. 389 VAR AL Km 177+930,00 DELLA S.S. 389

PROGETTO DEFINITIVO cod. CA22

PROGETTAZIONE: ANAS - DIREZIONE PROGETTAZIONE E REALIZZAZIONE LAVORI

| | | |
|---|-------|--|
| PROGETTISTA E RESPONSABILE INTEGRATORE PRESTAZIONI SPECIALISTICHE: Ing. M. RASIMELLI Colla. Tecnici Pubblici e Privati e. n. 4018 | | IL GRUPPO DI PROGETTAZIONE:  MANDATARIA  PINI SWISS ENGINEERS SA MANDANTE  PINI SWISS ENGINEERS Srl ITALIA MANDANTE |
| IL RESPONSABILE DEL S.I.A. Arch. E. RASIMELLI | | |
| IL GEOLOGO Dott. S. PIAZZOLI | | |
| COORDINATORE PER LA SICUREZZA IN FASE DI PROGETTAZIONE Ing. L. IONNE | | |
| VEGISTO: R. RESP. DEL PROCEDIMENTO Ing. F. RUGGERI | | |
| PROTOCOLLO | DATA: | |

OPERE D'ARTE MAGGIORI
Viadotto VI03
Carpenteria dell'impalcato e sezioni trasversali Tav. 2 di 2

| CODICE PROGETTO | NOME FILE | REVISIONE | SCALA |
|--------------------|-----------------------|-------------|----------------------------------|
| DP[A]22 D 2002 | T00_VI03_STR_CA05_A-1 | A | VARIE |
| D | | | |
| C | | | |
| B | | | |
| A | PRIMA EMISSIONE | AGOSTO 2020 | BENZONI PULLI RASIMELLI |
| REV. | DESCRIZIONE | DATA | REDATTO VERIFICATO APPROVATO |