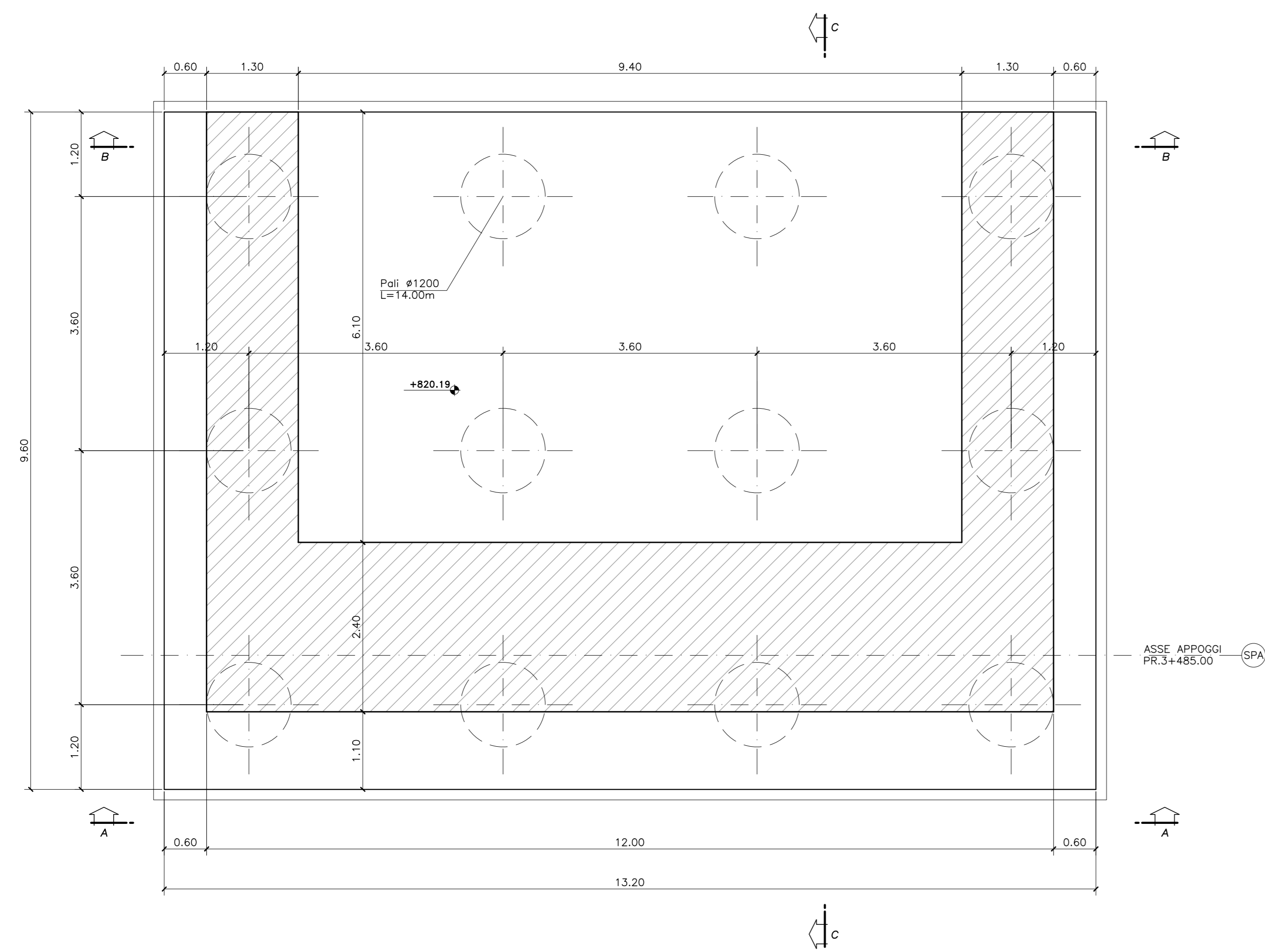
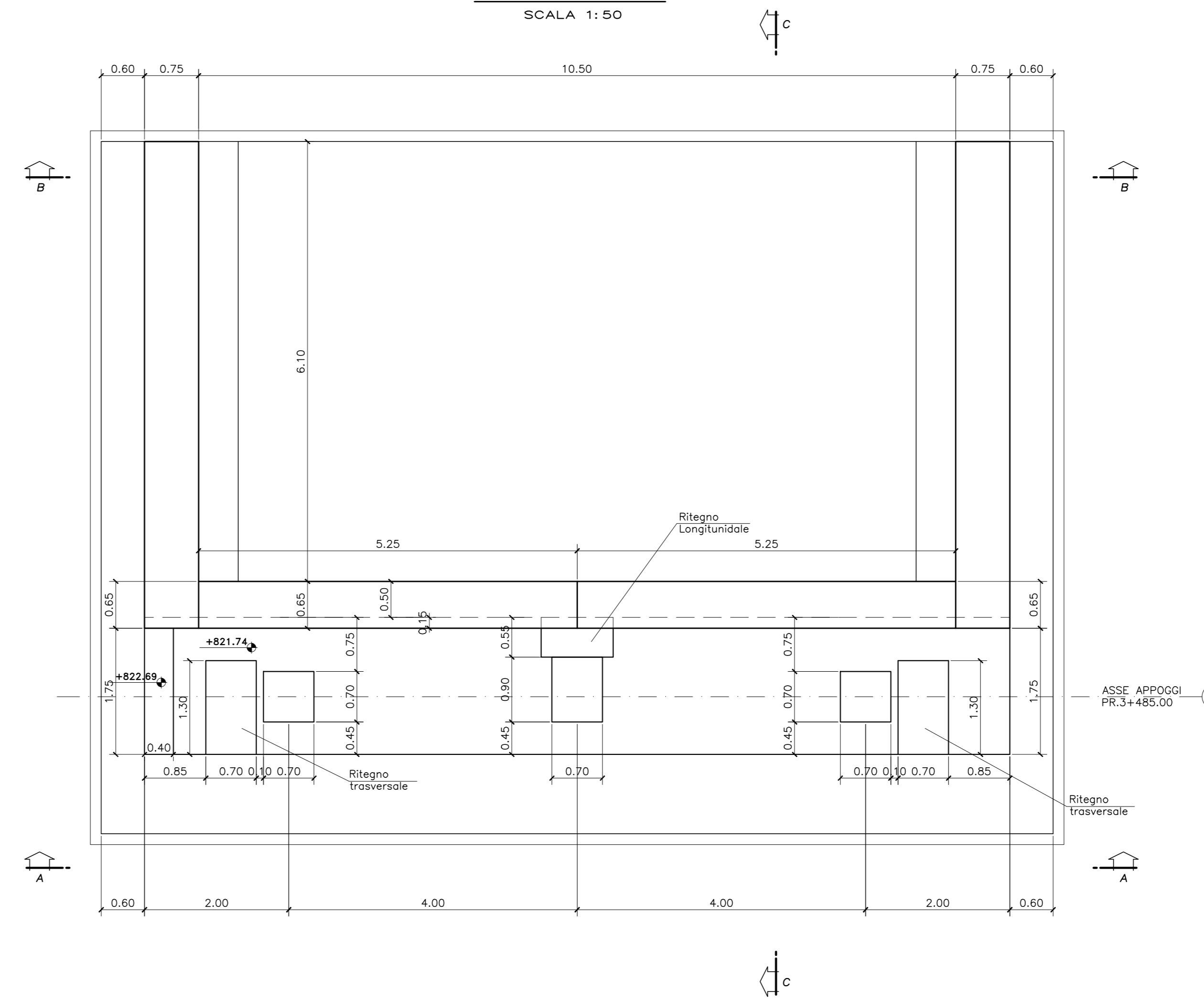


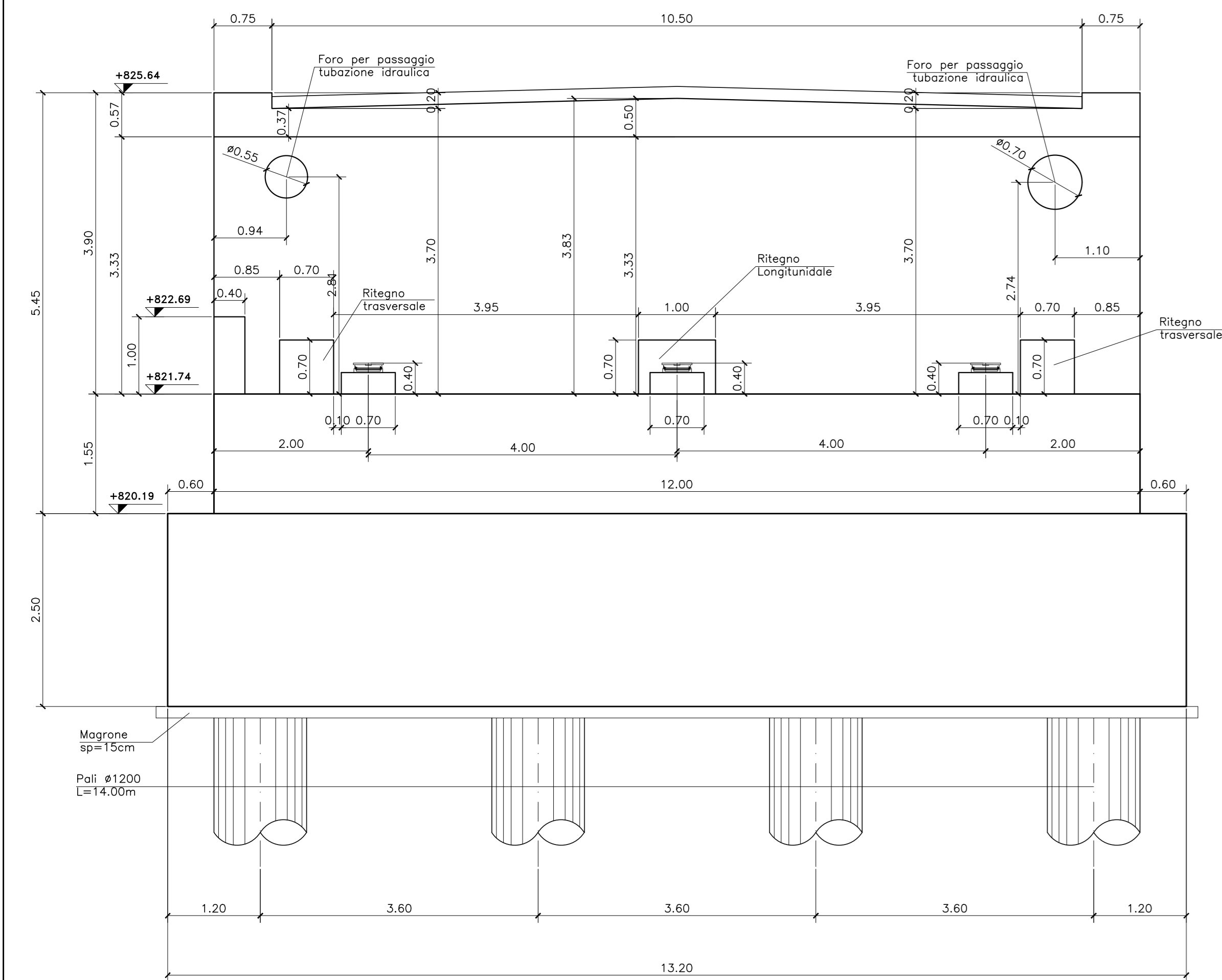
PIANTA SPICCATO
SCALA 1:50



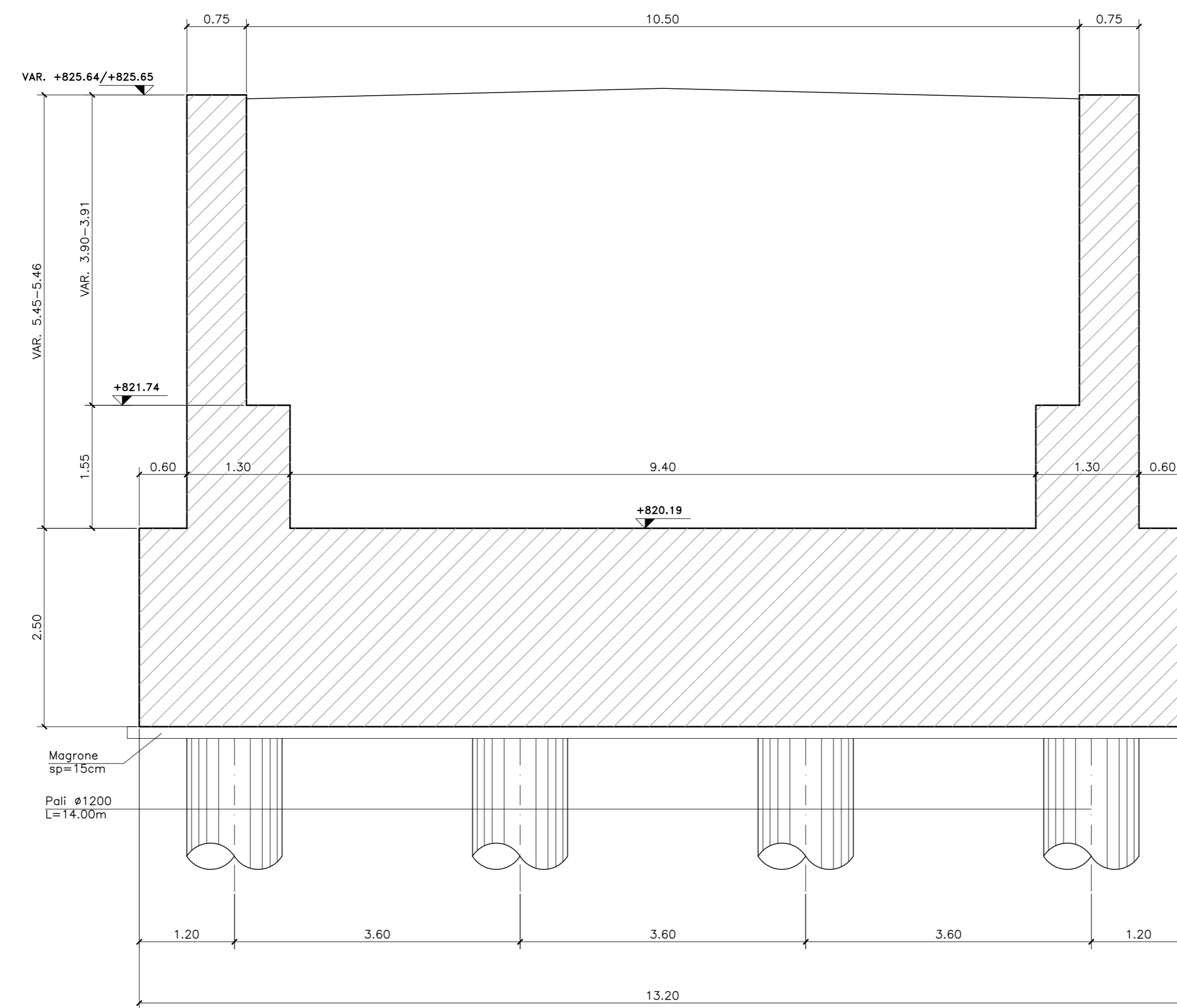
VISTA DALL'ALTO
SCALA 1:50



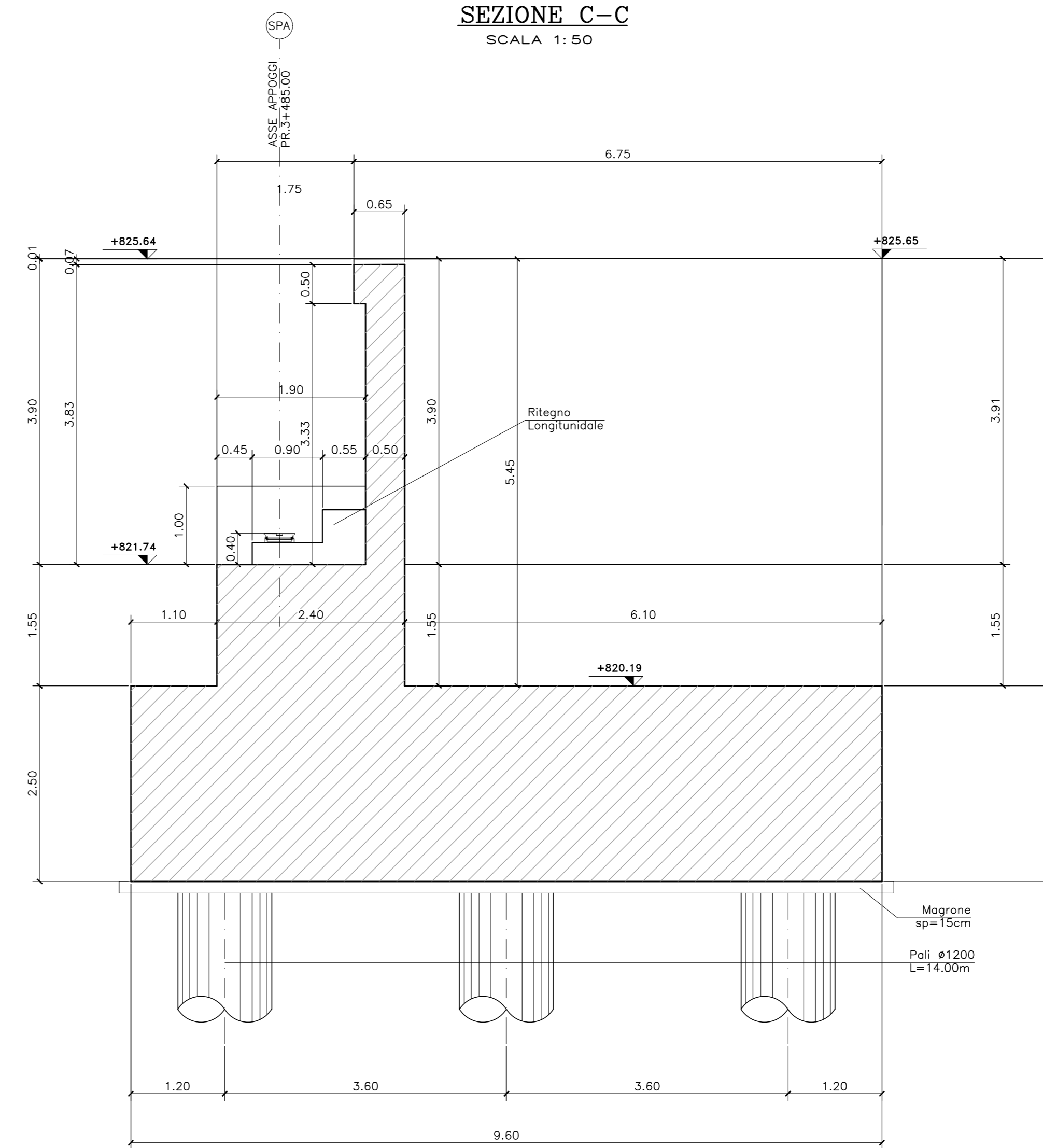
VISTA A-A
SCALA 1:50



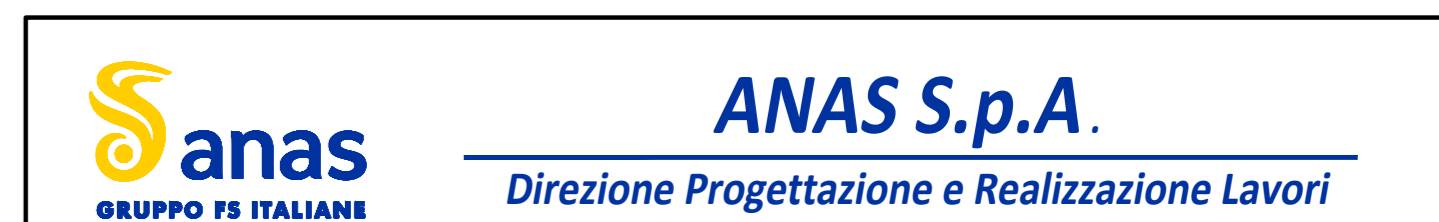
SEZIONE B-B
SCALA 1:50



SEZIONE C-C
SCALA 1:50



N.B.:
Per le caratteristiche dei materiali e per le incisioni si
rimanda all'elaborato TO0V105STRCA01-1



S.S. 389 TRONCO VILLANOVA – LANUSEI - TORTOLI
LOTTO BIVIO VILLAGRANDE - SVINCOLO DI ARZANA
DAL Km 51+100,00 DELLA S.S. 389 VAR AL Km 177+930,00 DELLA S.S. 389

PROGETTO DEFINITIVO cod. CA22

PROGETTAZIONE: ANAS - DIREZIONE PROGETTAZIONE E REALIZZAZIONE LAVORI

PROGETTISTA E RESPONSABILE INTEGRATORE PRESTAZIONI SPECIALISTICHE: Ing. M. RASIMELLI Gruppo di Progettazione: Ing. D. BONANDES Ing. M. PRODACCI Ing. P. LORENZATO Ing. M. CANTARELLI Ing. S. PELLIERINI Ing. M. CHIANFINI Ing. A. PELLU Geom. M. BINGOLA Ing. A. LUCIA Ing. A. LUCIA	IL GRUPPO DI PROGETTAZIONE: PINI PINI SWISS ENGINEERS SA MANDANTE PINI PINI SWISS ENGINEERS Srl ITALIA MANDANTE
IL RESPONSABILE DEL S.I.A. Arch. E. RASIMELLI IL GEOLOGO Dott. S. PIZZOLI COORDINATORE PER LA SICUREZZA IN FASE DI PROGETTAZIONE Ing. L. IONNE VISTI: IL RESP. DEL PROCEDIMENTO Ing. F. RUGGERI	PROTOCOLLO: _____ DATA: _____

OPERE D'ARTE MAGGIORI
Viadotto VI05
Carpenteria spalla A

PROGETTO	UV. PROJ.	N. PROJ.	NOME FILE	REVISIONE	SCALA
D	2	2002	T00_VI05_STR_CA01_A-1	A	1:50
C					
B					
A	PRIMA EMISSIONE	AGOSTO 2020	BENZONI	POLLI	RASIMELLI
REV.	DESCRIZIONE	DATA	REDATTO	VERIFICATO	APPROVATO