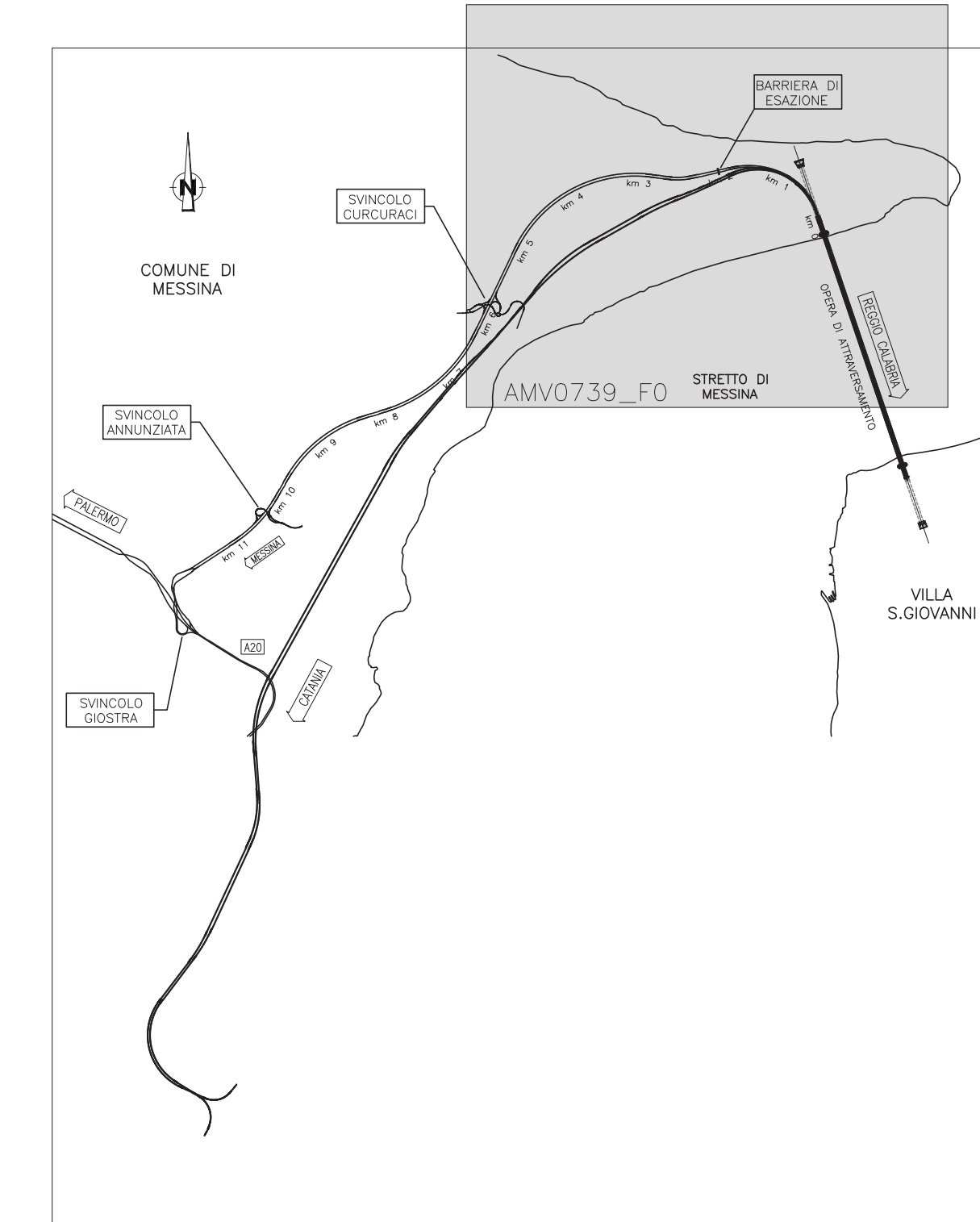
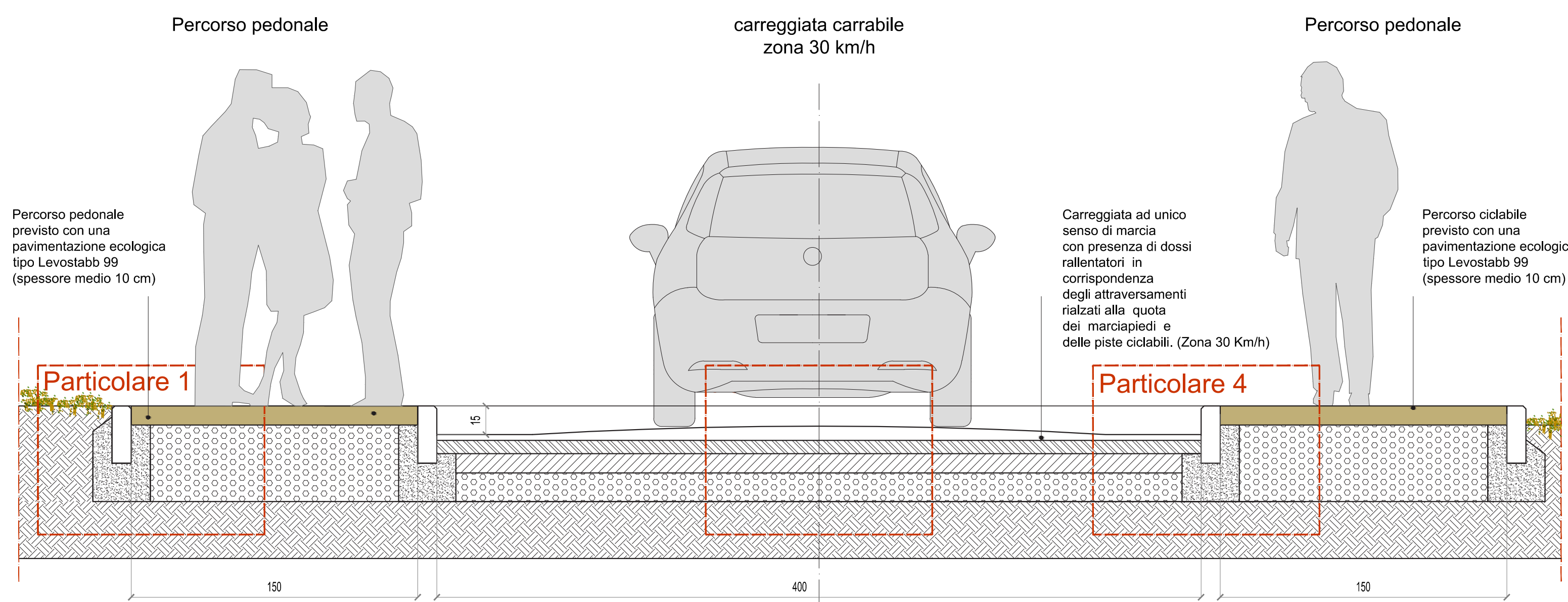


QUADRO DI UNIONE:

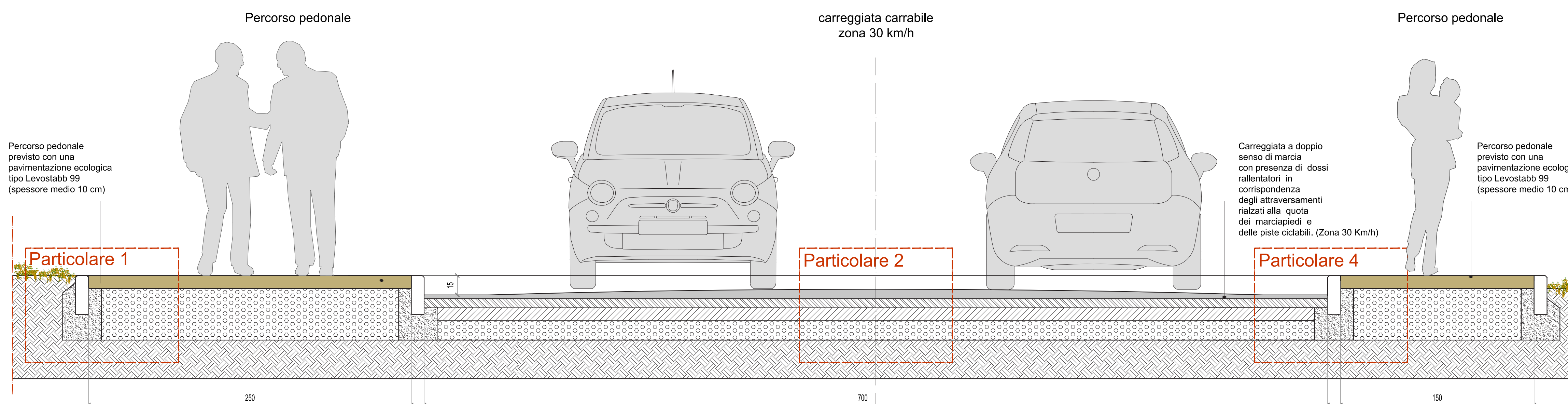


LEGENDA

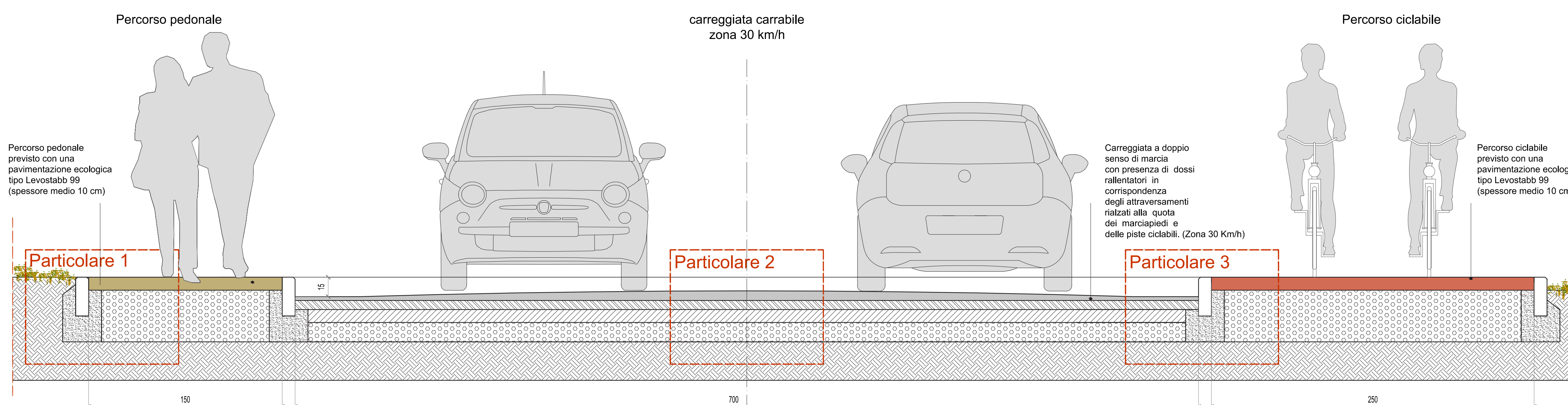
- carreggiata a doppio senso di marcia con presenza di dossi rallentatori in corrispondenza degli attraversamenti rialzati alla quota dei marciapiedi e delle piste ciclabili (zona 50 km/h) sezione stradale carreggiata carrabile 7m
- carreggiata a doppio senso di marcia con presenza di dossi rallentatori in corrispondenza degli attraversamenti rialzati alla quota dei marciapiedi e delle piste ciclabili (zona 30 km/h) sezione stradale carreggiata carrabile 7m
- estensione dell'intervento su carreggiata a doppio senso di marcia con presenza di dossi rallentatori in corrispondenza degli attraversamenti rialzati alla quota dei marciapiedi e delle piste ciclabili (zona 30 km/h)
- carreggiata a unico senso di marcia con presenza di dossi rallentatori in corrispondenza degli attraversamenti rialzati alla quota dei marciapiedi e delle piste ciclabili (zona 30 km/h) sezione stradale carreggiata carrabile 4 m
- percorso ciclabile larghezza media 2,5 m
- percorso pedonale media larghezza media 1,5 m
- estensione del percorso pedonale larghezza 1,5 m
- parco lineare previsto sulla sezione dismessa del tracciato ferroviario della Linea Storica
- parco lineare previsto sulla sezione dismessa del tracciato ferroviario della Linea Storica
- limiti ambito di intervento
- intersezione rialzata
- dosso stradale con attraversamento pedonale rialzato
- chicane
- rotondella
- mini rotondella



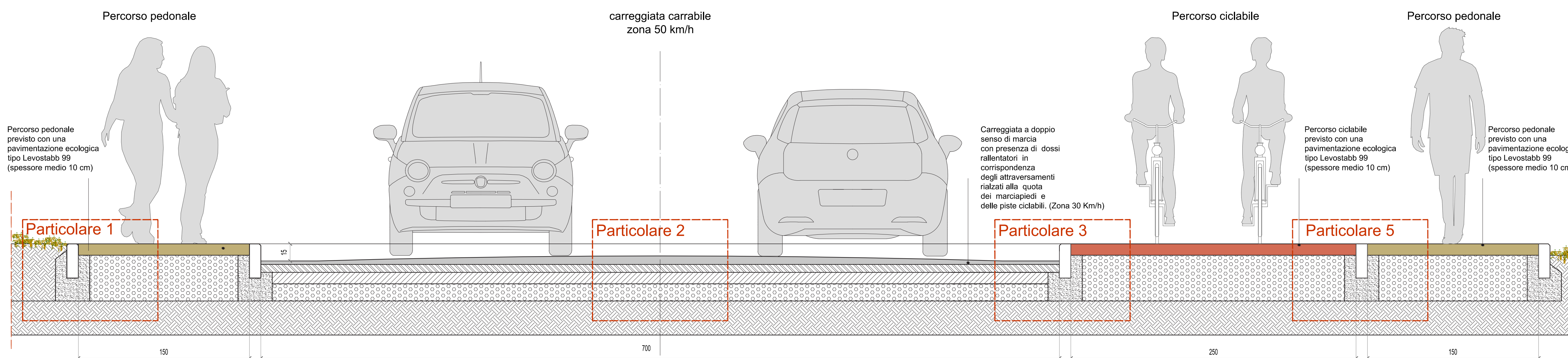
Sezione stradale tipologico 4
scala 1:20



Sezione stradale tipologico 3
scala 1:20

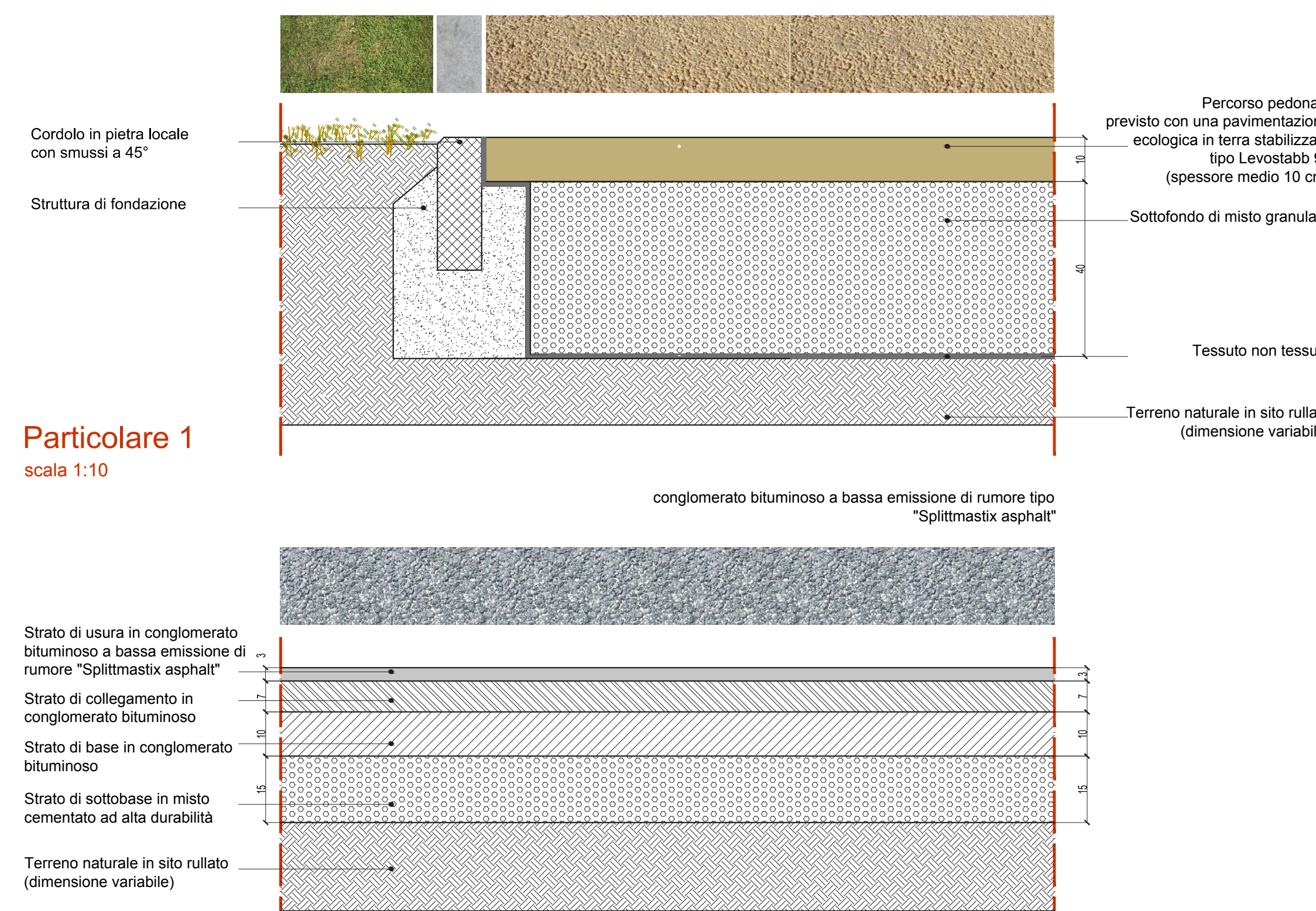


Sezione stradale tipologico 2
scala 1:20

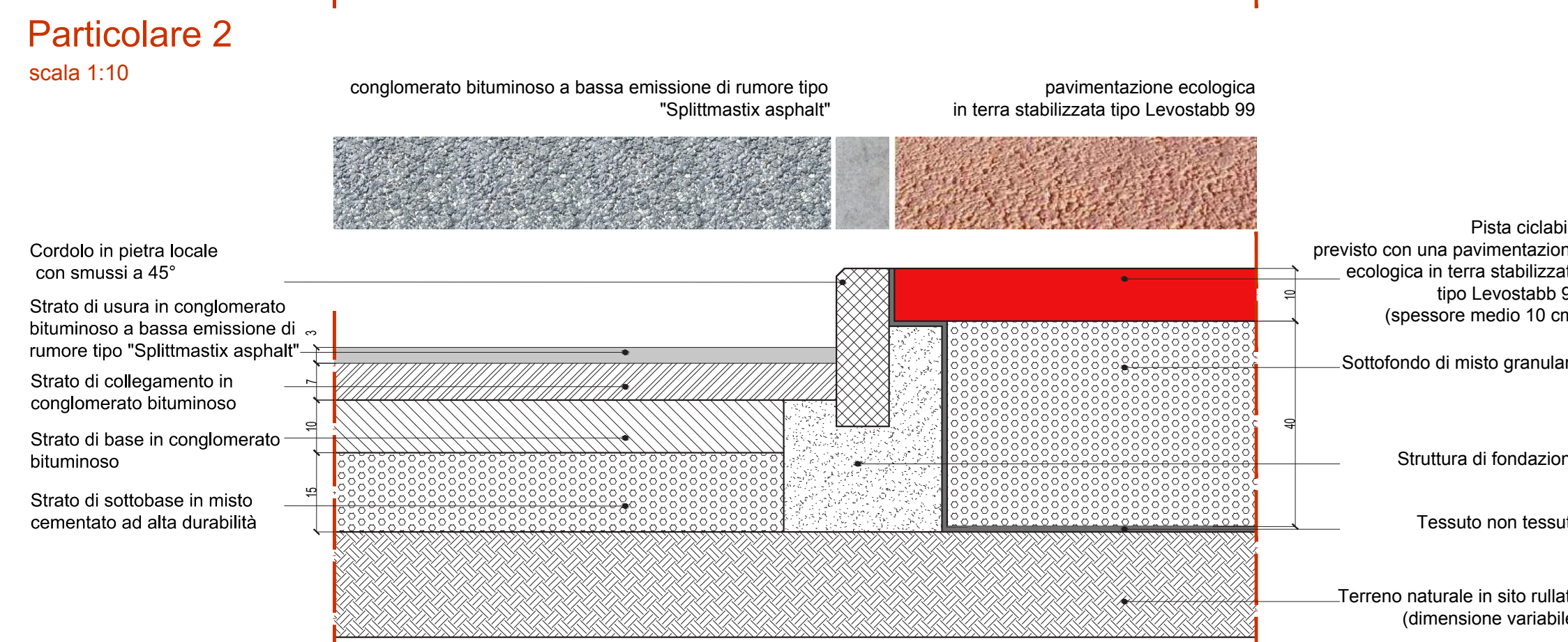


Sezione stradale tipologico 1
scala 1:20

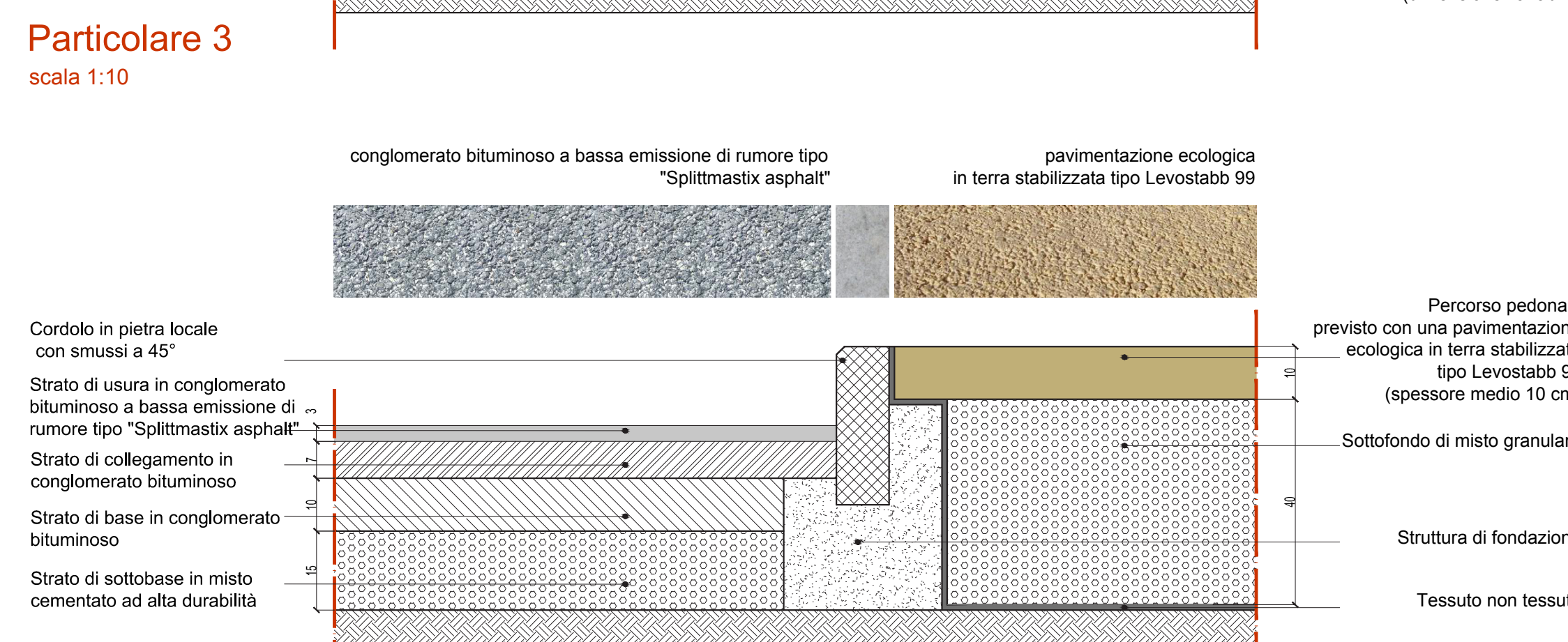
Particolare 1
scala 1:10



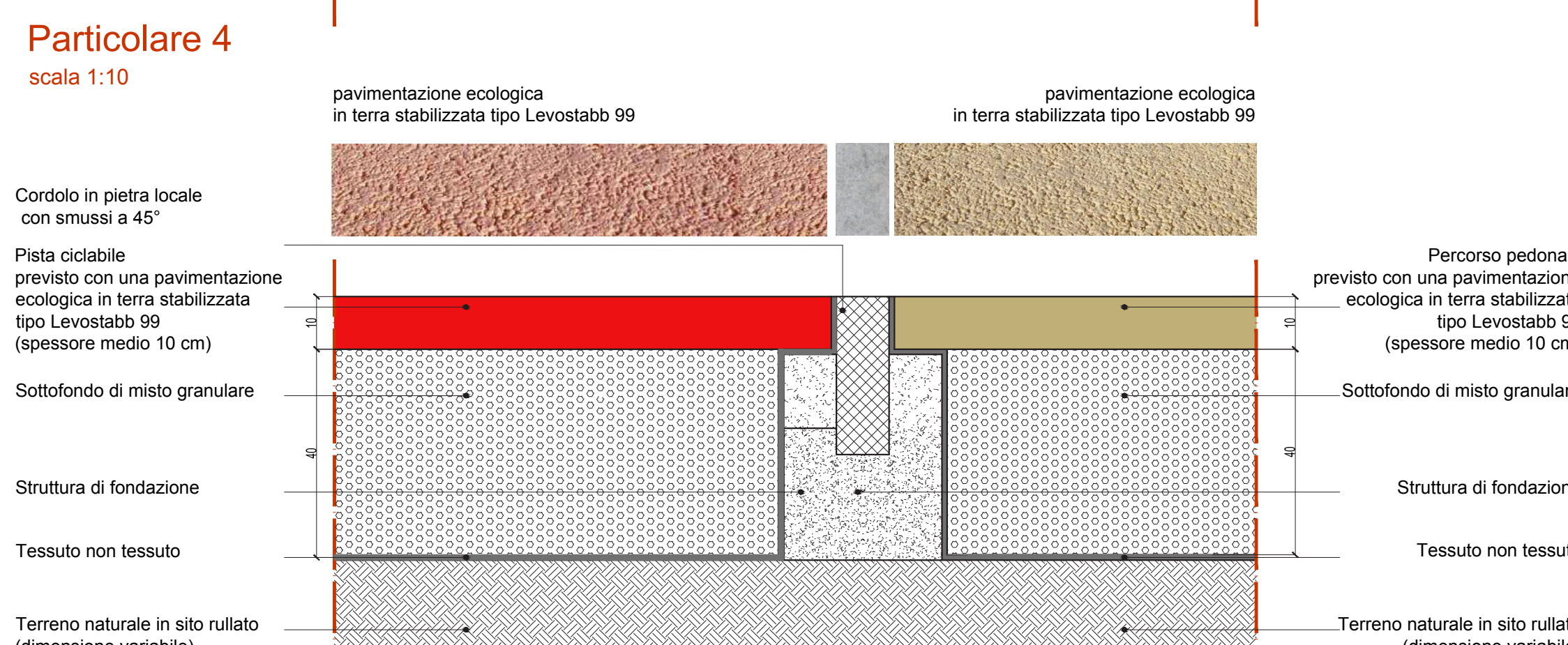
Particolare 2
scala 1:10



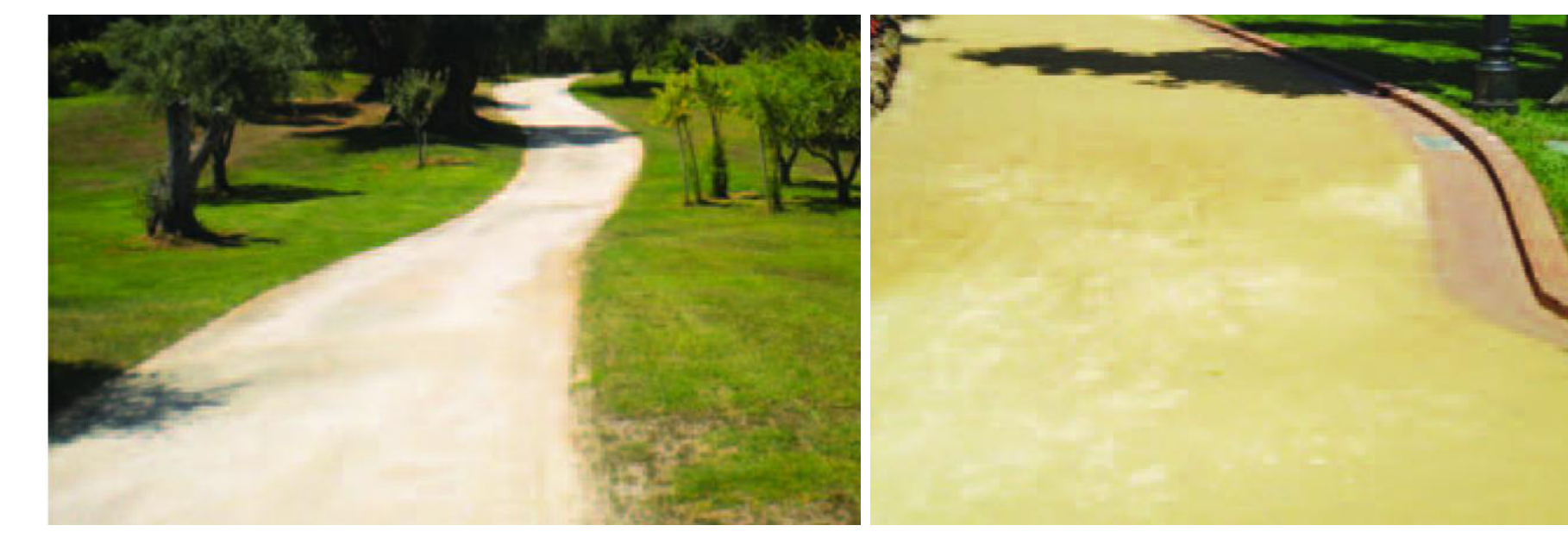
Particolare 3
scala 1:10



Particolare 4
scala 1:10



Particolare 5
scala 1:10



Esempi di percorsi pedonali con una pavimentazione ecologica tipo levostab 99

Stretto di Messina
 Concessionario per la progettazione, realizzazione e gestione del collegamento stabile tra la Sicilia e il Continente
 Direzione di Stato Pubblico
 (Legge n° 1158 del 17 dicembre 1971, modificata dal D.Lgs. n° 114 del 24 aprile 2003)



PONTE SULLO STRETTO DI MESSINA
 PROGETTO DEFINITIVO
 ALTERNATIVE AI SITI DI DEPOSITO
 (Richiesta C.T.A. del 22/12/2011 Prot. C.T.A./2011/4534 e del 16/03/2012 Prot. C.T.A./2012/1012)

EUROLINK S.C.p.A.
 IMPREGILO S.p.A.
 SOCIETA' ITALIANA PER CONDOTTE D'ACQUA S.p.A.
 COOPERATIVA MURATORI E CEMENTISTI - C.M.C. di Ravenna Soc. Coop. a.r.l.
 SACRY S.A.U.
 ISHIKAWAJIMA - HARIMA HEAVY INDUSTRIES CO. LTD.
 A.C.I. S.C.P.A. - CONSORZIO STABILE

IL PROGETTISTA Dott. Ing. D. Spagnoli Ditta Appalti Miss n° A 20953	IL CONTRAENTE GENERALE Ing. P.P. Marchesini	STRETTO DI MESSINA DIRETTORE GENERALE Ing. G. Fommemigli	STRETTO DI MESSINA AMMINISTRATORE DELEGATO Dott. P. Cucco
--	--	--	---

Firmato digitalmente ai sensi dell'art. 21 del D.Lgs. 82/2005

GENERALE AMV0739_F0
 AMBIENTE
 STUDIO D'IMPATTO AMBIENTALE
 QUADRO DI RIFERIMENTO PROGETTUALE
 PROGETTO INTERVENTI DI RISANAMENTO ACUSTICO E RIQUALIFICAZIONE DEL PAESAGGIO SONORO - TAVOLA 9

CODICE	DESCRIZIONE	REDAITO	VERIFICATO	APPROVATO
FO	EMISSIONE FINALE	A. CALIARI M.	SALOMONE D.	SPAGNOLI

SCALA: VARE