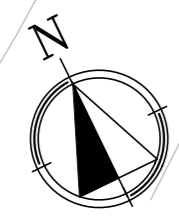
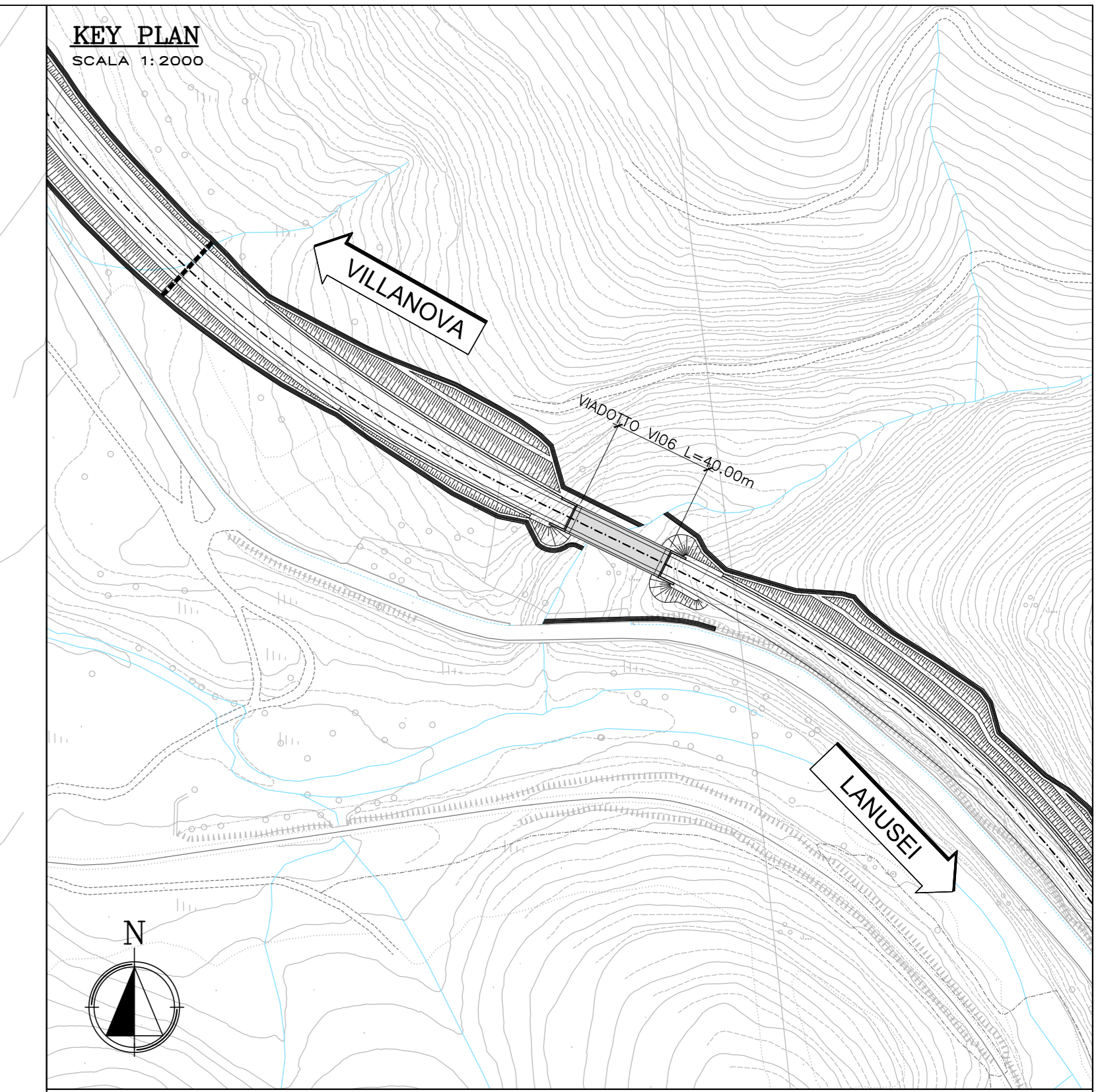
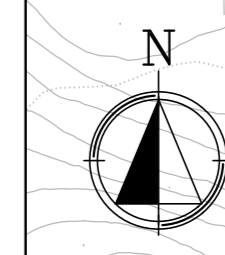


PIANTA FONDAZIONI  
SCALA 1:100

VILLANOVA



KEY PLAN  
SCALA 1:2000

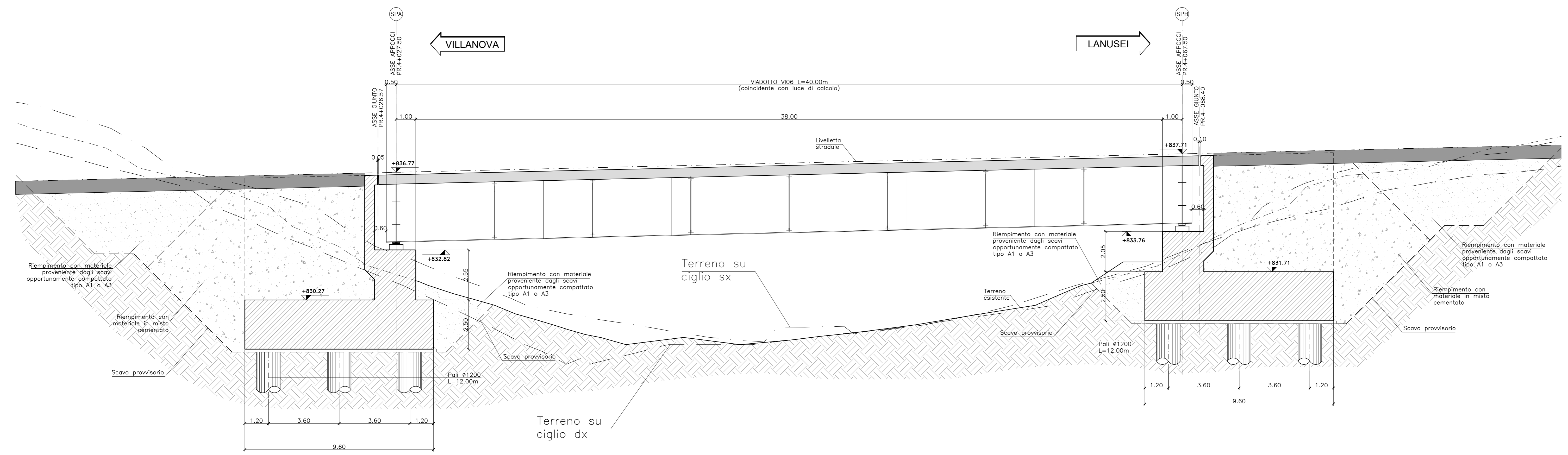


| PUNTI | COORDINATE X,Y |              | PUNTI | COORDINATE X,Y |              |
|-------|----------------|--------------|-------|----------------|--------------|
|       | (EAST)         | (NORTH)      |       | (EAST)         | (NORTH)      |
| 1     | 1541871.8753   | 4417688.4658 | 1     | 1541912.6449   | 4417666.3982 |
| 2     | 1541874.7144   | 4417686.8947 | 2     | 1541915.8839   | 4417666.8271 |
| 3     | 1541877.9534   | 4417685.3235 | 3     | 1541919.1230   | 4417665.2560 |
| 4     | 1541880.8942   | 4417682.2297 | 4     | 1541911.0737   | 4417665.1592 |
| 5     | 1541873.1432   | 4417683.6556 | 5     | 1541914.3128   | 4417663.5880 |
| 6     | 1541876.3823   | 4417682.0845 | 6     | 1541917.5519   | 4417662.0169 |
| 7     | 1541868.3331   | 4417681.9877 | 7     | 1541909.5026   | 4417661.9201 |
| 8     | 1541871.5721   | 4417680.4165 | 8     | 1541912.7417   | 4417660.3490 |
| 9     | 1541874.8112   | 4417678.8454 | 9     | 1541915.9807   | 4417658.7779 |
| 10    | 1541866.7619   | 4417678.7486 | 10    | 1541907.9315   | 4417658.6811 |
| 11    | 1541870.0010   | 4417677.1775 | 11    | 1541911.1705   | 4417657.1099 |
| 12    | 1541873.2401   | 4417675.6063 | 12    | 1541914.4096   | 4417655.5388 |

LANUSEI

SEZIONE LONGITUDINALE  
SCALA 1:100

N.B.  
Per le caratteristiche dei materiali e per le incidenze si rimanda all'elaborato TOOVIOOSTRO10A-1



**S.S. 389 TRONCO VILLANOVA – LANUSEI - TORTOLI**  
**LOTTO BIVIO VILLAGRANDE - SVINCOLO DI ARZANA**  
DAL Km 51+100,00 DELLA S.S. 389 VAR AL Km 177+930,00 DELLA S.S. 389

PROGETTO DEFINITIVO cod. CA22

PROGETTAZIONE: ANAS - DIREZIONE PROGETTAZIONE E REALIZZAZIONE LAVORI

|  |   |
|--|---|
| <p>PROGETTISTA E RESPONSABILE INTEGRATORE PRESTAZIONI<br/>SPECIALISTICHE:<br/>Ing. M. RASIMELLI<br/>Coll. Tecnici Progettazione e Progettazione</p> <p>GRUPPO DI PROGETTAZIONE:<br/>Ing. D. BONANDES Ing. M. PROCCACI<br/>Ing. P. LORICATO Ing. M. CROCCALINI<br/>Ing. S. PELLEGRINI Ing. M. DANZON<br/>Ing. A. PELLU Geom. M. BINZOLA<br/>Ing. M. MARZELLI<br/>Ing. A. LUCA</p> <p>R. RESPONSABILE DEL S.I.A.<br/>Arch. E. RASIMELLI</p> <p>IL GEOLOGO<br/>Dott. S. PIAZZOLI</p> <p>COORDINATORE PER LA SICUREZZA IN FASE DI PROGETTAZIONE<br/>Ing. L. IONNE</p> <p>VESTITO: "RESIP" DEL PROCEDIMENTO<br/>Ing. F. RUGGERI</p> <p>PROTOCOLLO DATA:</p> | <p>IL GRUPPO DI PROGETTAZIONE:</p> <p><b>rpa</b> </p> <p>MANDATARIA</p> <p><b>PINI</b> PINI SWISS ENGINEERS SA<br/>SWISS</p> <p><b>PINI</b> PINI SWISS ENGINEERS Srl<br/>ITALIA</p> <p>MANDANTE</p> |
|--|---|

**OPERE D'ARTE MAGGIORI**  
Viadotto VI06  
Pianta delle fondazioni e sezione longitudinale

| CODICE PROGETTO |                    | NOME FILE             |                | REVISIONE  | SCALA     |
|-----------------|--------------------|-----------------------|----------------|------------|-----------|
| PROGETTO        | UV. PROJ. N. PROJ. | T00_VI06_STR_PF02_A-1 |                | A          | 1:100     |
| D               | 2002               | ELAB.                 | T00V106STRPF02 |            |           |
| C               |                    |                       |                |            |           |
| B               |                    |                       |                |            |           |
| A               | PRIMA EMISSIONE    | AGOSTO 2020           | BENZONI        | POLLI      | RASIMELLI |
| REV.            | DESCRIZIONE        | DATA                  | REDATTO        | VERIFICATO | APPROVATO |