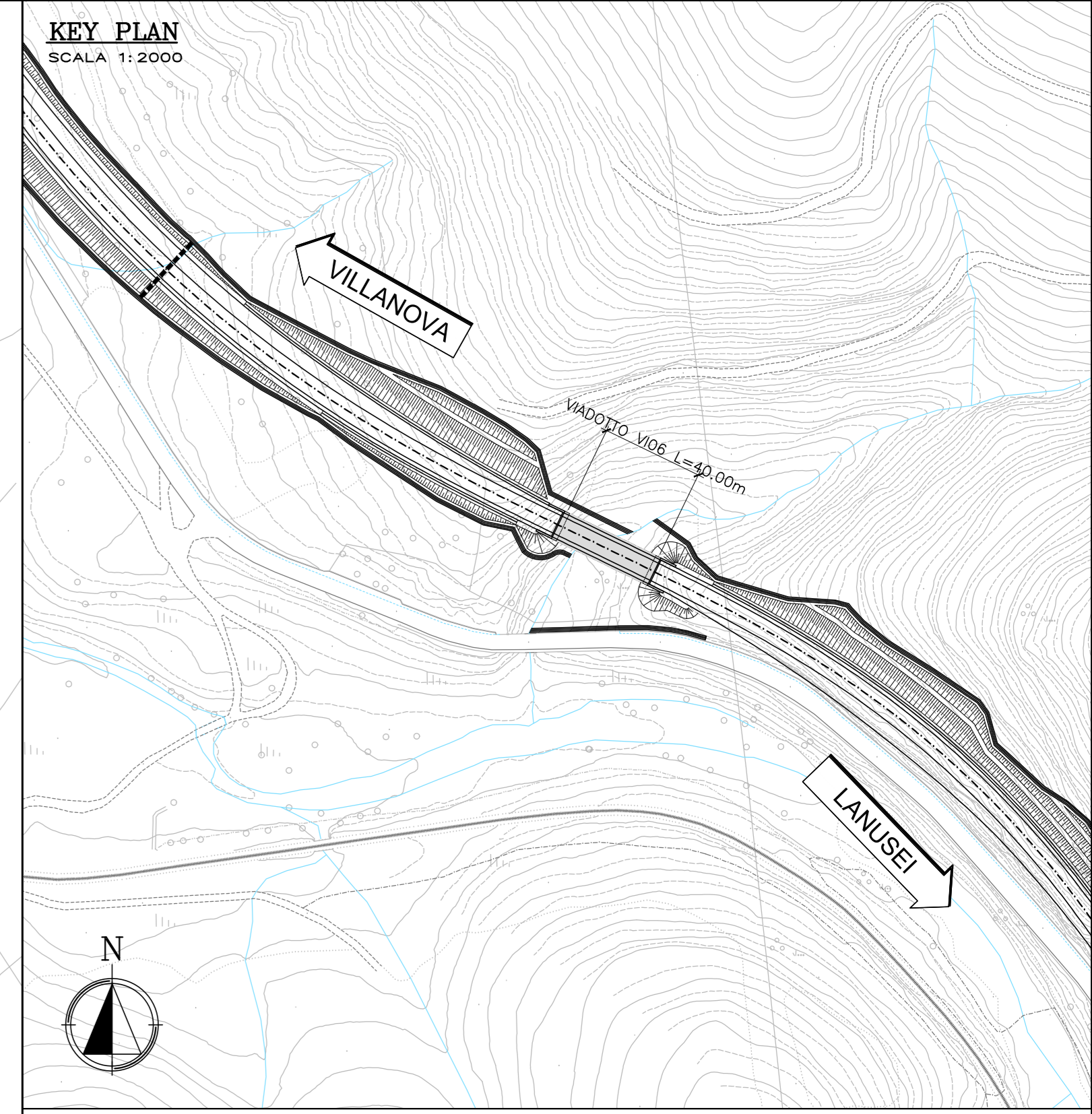
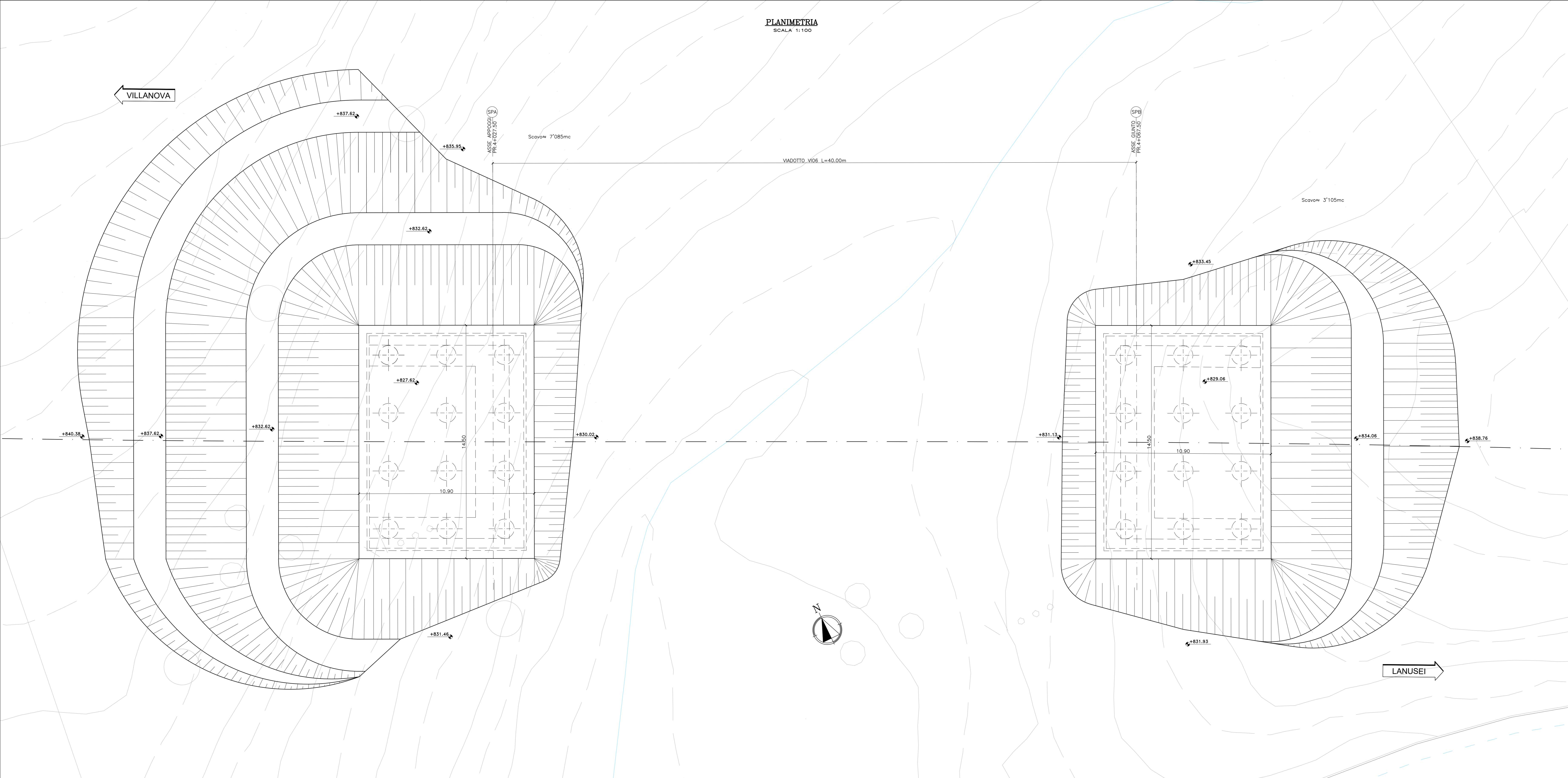
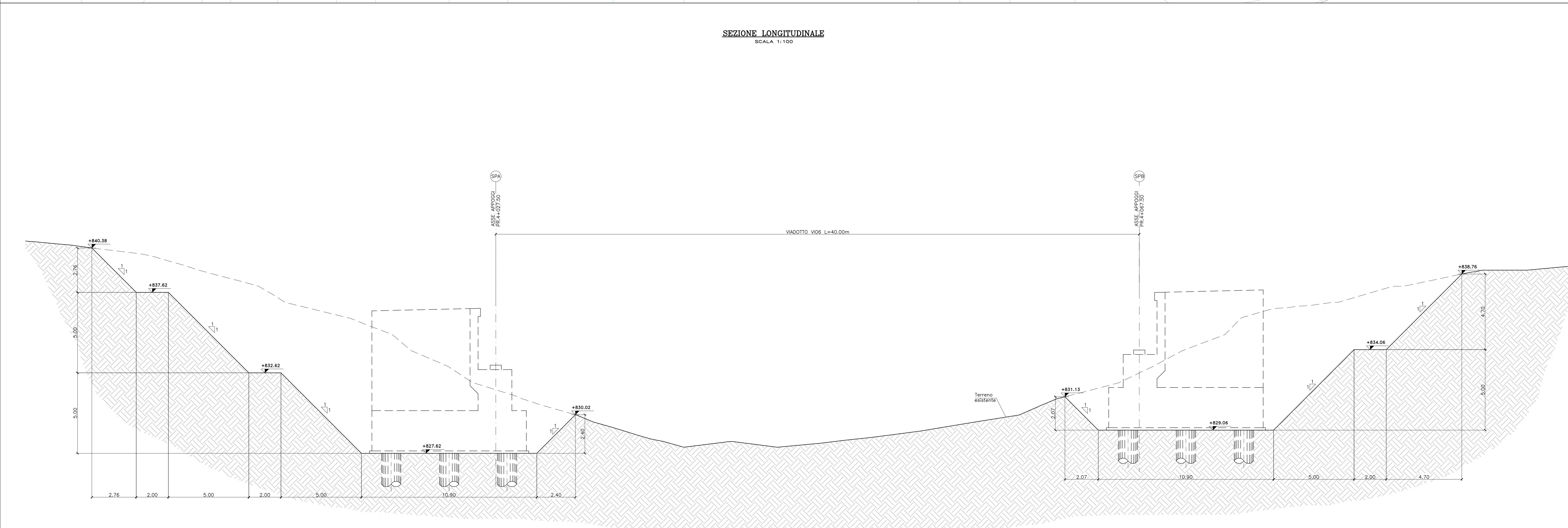


PLANIMETRIA  
SCALA 1:100



SEZIONE LONGITUDINALE  
SCALA 1:100



N.B.:  
Per le caratteristiche dei materiali e per le incidenze si  
rimanda all'elaborato TOOVIOOSTRD01A-1

GRUPPO FS ITALIANI

**ANAS S.p.A.**  
Direzione Progettazione e Realizzazione Lavori

**S.S. 389 TRONCO VILLANOVA – LANUSEI – TORTOLI**  
**LOTTO BIVIO VILLAGRANDE - SVINCOLO DI ARZANA**  
DAL Km 51+100,00 DELLA S.S. 389 VAR AL Km 177+930,00 DELLA S.S. 389

PROGETTO DEFINITIVO

cod. CA22

PROGETTAZIONE: ANAS - DIREZIONE PROGETTAZIONE E REALIZZAZIONE LAVORI

PROGETTISTA E RESPONSABILE INTEGRATORE PRESTAZIONI  
SPECIALISTICHE  
Ing. M. RASIMELLI  
Della Ingeng. Pubblica di Perugia, 07/03/2003

GRUPPO DI PROGETTAZIONE:  
Ing. D. BONACCIS Ing. M. PROCACCI  
Ing. F. COPPINATO Ing. R. CIRIOGLIENE  
Ing. S. FELLETTINI Ing. M. CAVATINI  
Ing. A. MARZELLI Geom. M. BRAGLIA  
Ing. A. LUCI  
Arch. E. RASIMELLI

IL GEOLOGO  
Dott. S. PAZZOLI

COORDINATORE PER LA SICUREZZA IN FASE DI PROGETTAZIONE  
Ing. L. IONNE

VISTO: IL RESP. DEL PROCEDIMENTO  
Ing. F. RUGGERI

PROTOCOLLO DATA:

IL GRUPPO DI PROGETTAZIONE:  
   
MANDATARIA  
MANDANTE  
MANDANTE

**OPERE D'ARTE MAGGIORI**  
Viadotto VI06  
Pianta e sezione scavi