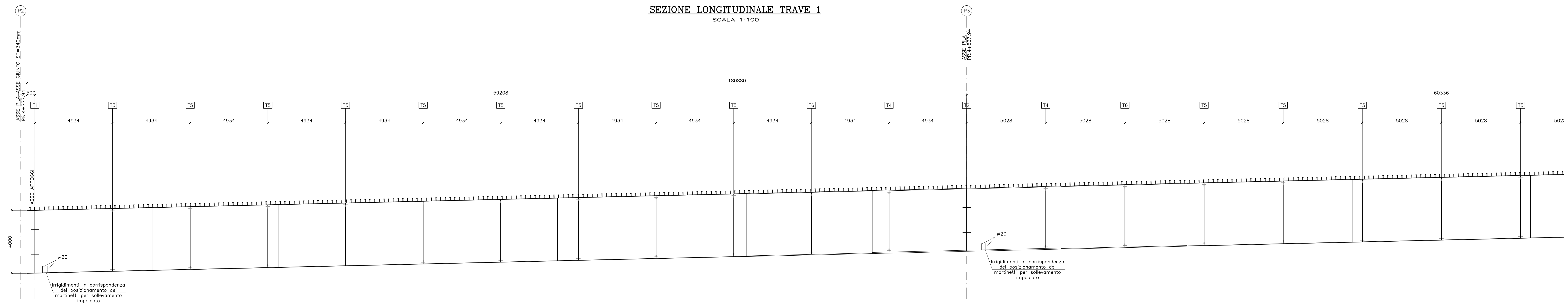
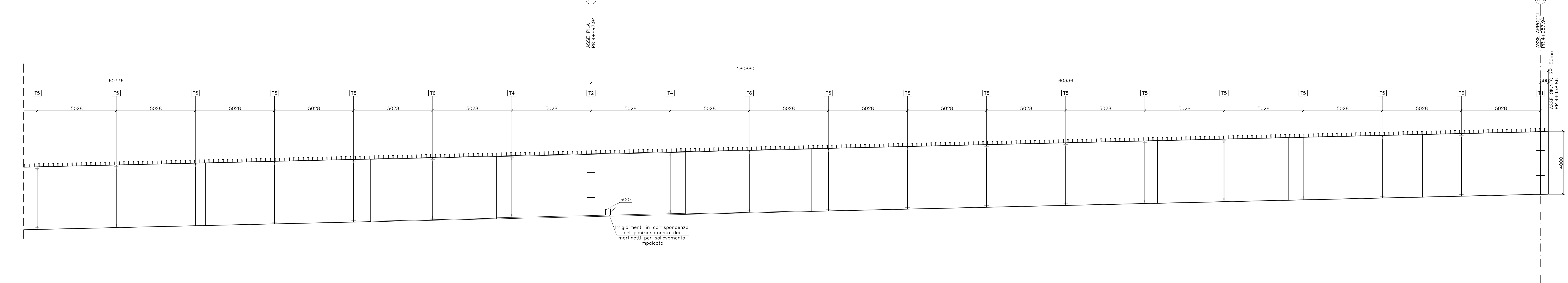


SEZIONE LONGITUDINALE TRAVE 1  
SCALA 1:100



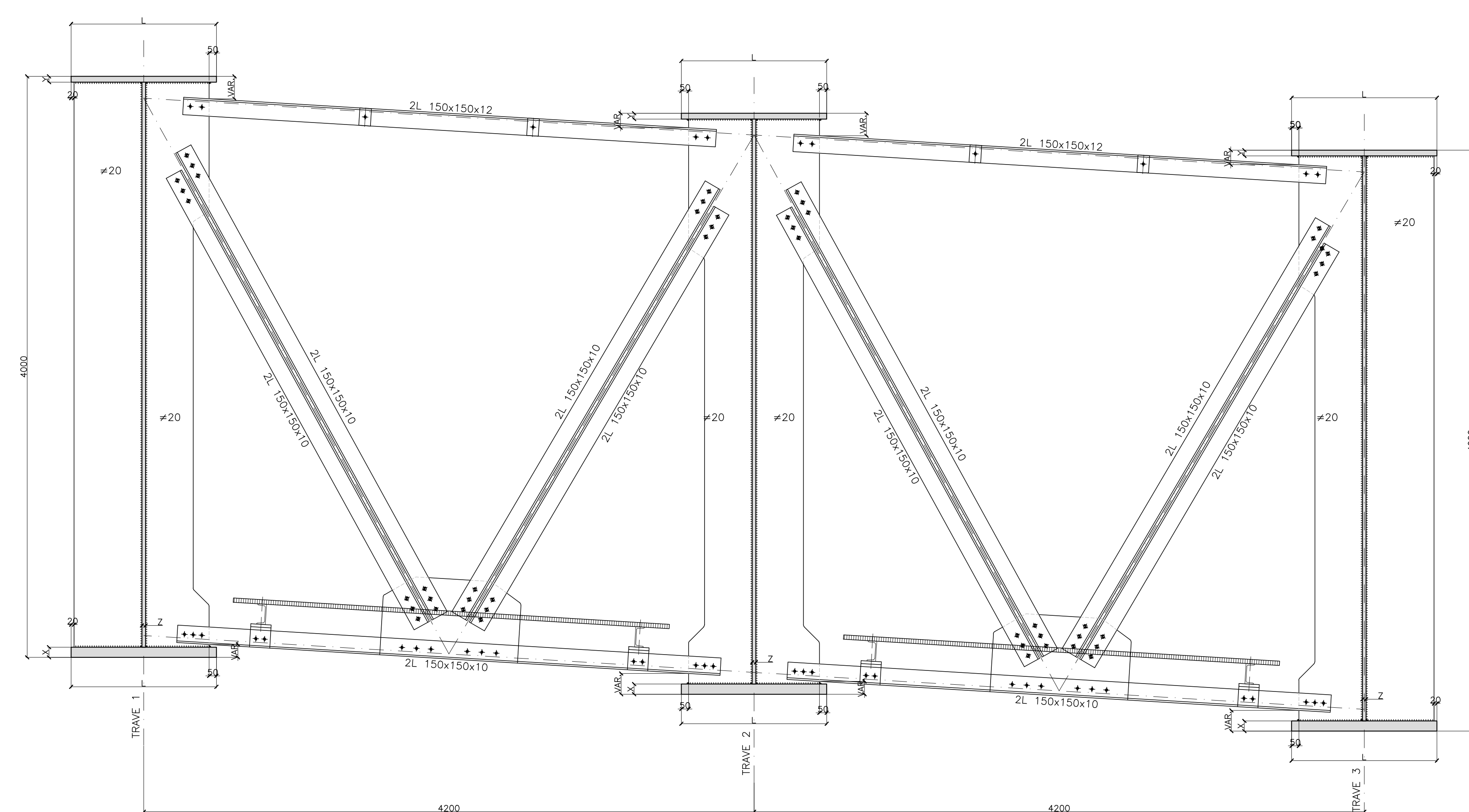
CONDIZIONE	C1 L=8000	C2 L=8000	C3 L=7708	C4 L=10000	C5 L=12000	C6 L=8000	C7 L=12000	C8 L=8000	C9 L=10500	C10 L=11336
H. TRAVE	4000 TIPO1	4000 TIPO2	4000 TIPO2	4000 TIPO2	4000 TIPO2	4000 TIPO3	4000 TIPO4	4000 TIPO3	4000 TIPO2	4000 TIPO2
PIATTABANDA SUPERIORE	800x20	800x20	800x20	800x20	800x20	1000x30	1000x40	1000x30	800x20	800x20
ANIMA	#20	#18	#18	#18	#18	#20	#22	#20	#18	#18
PIATTABANDA INFERIORE	800x20	800x20	800x20	800x20	800x20	1000x40	1000x70	1000x40	800x20	800x20
CONNETTORI H=200mm	4420/300	4420/300	4420/300	4420/300	4420/300	4420/300	4420/300	4420/300	4420/300	4420/300

SEZIONE LONGITUDINALE TRAVE 1  
SCALA 1:100



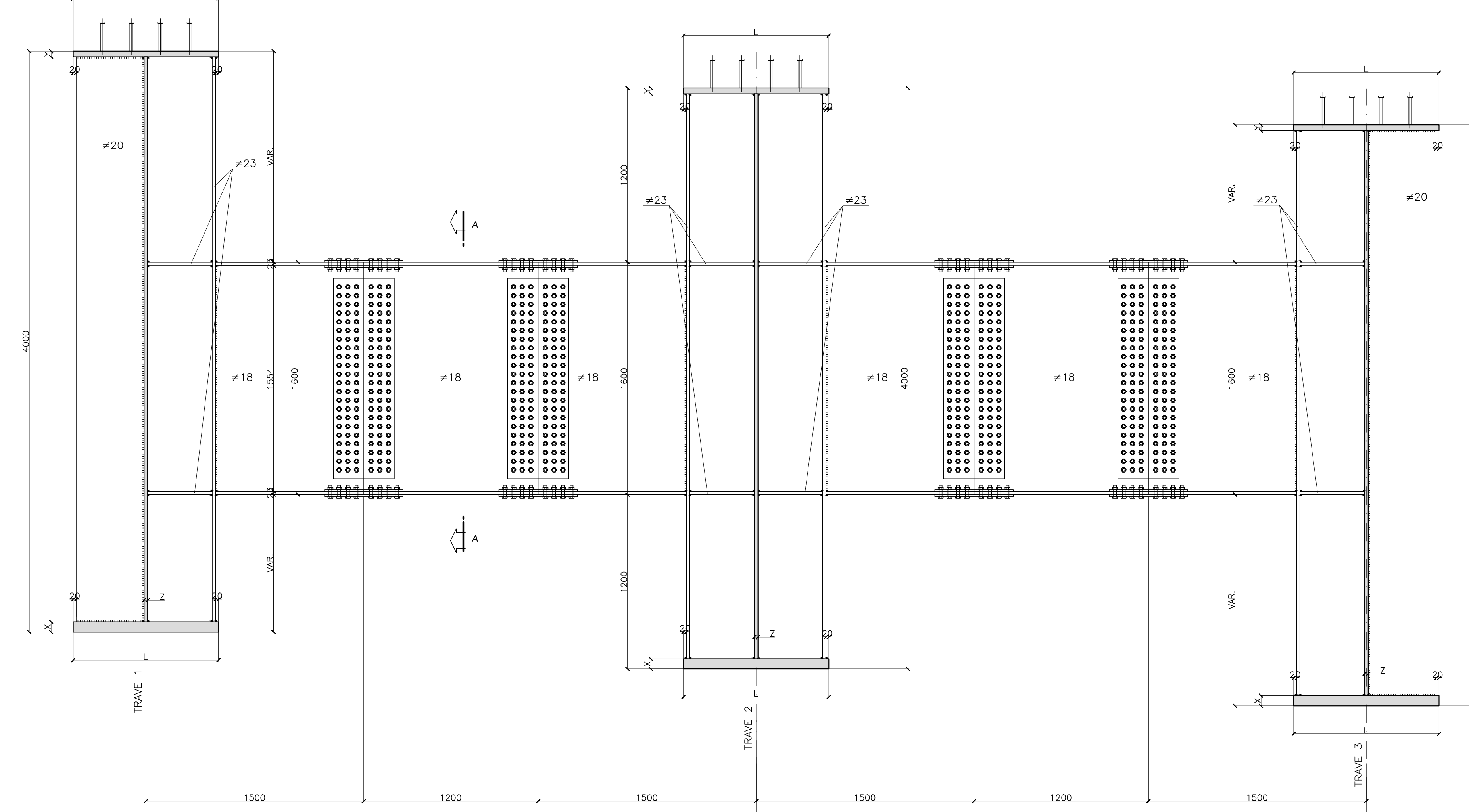
CONDIZIONE	C10 L=11336	C11 L=10500	C12 L=8000	C13 L=12000	C14 L=8000	C15 L=12000	C16 L=12000	C17 L=8340	C18 L=8500	C19 L=8000
H. TRAVE	4000 TIPO2	4000 TIPO2	4000 TIPO3	4000 TIPO4	4000 TIPO3	4000 TIPO2	4000 TIPO2	4000 TIPO2	4000 TIPO2	4000 TIPO1
PIATTABANDA SUPERIORE	800x20	1000x30	1000x30	800x20	800x20	800x20	800x20	800x20	800x20	800x20
ANIMA	#18	#18	#20	#22	#20	#18	#18	#18	#18	#20
PIATTABANDA INFERIORE	800x20	800x20	1000x40	1000x70	1000x40	800x20	800x20	800x20	800x20	800x20
CONNETTORI H=200mm	4420/300	4420/300	4420/300	4420/300	4420/300	4420/300	4420/300	4420/300	4420/300	4420/300

SEZIONE TRASVERSO T3-T4-T5-T6  
SCALA 1:20



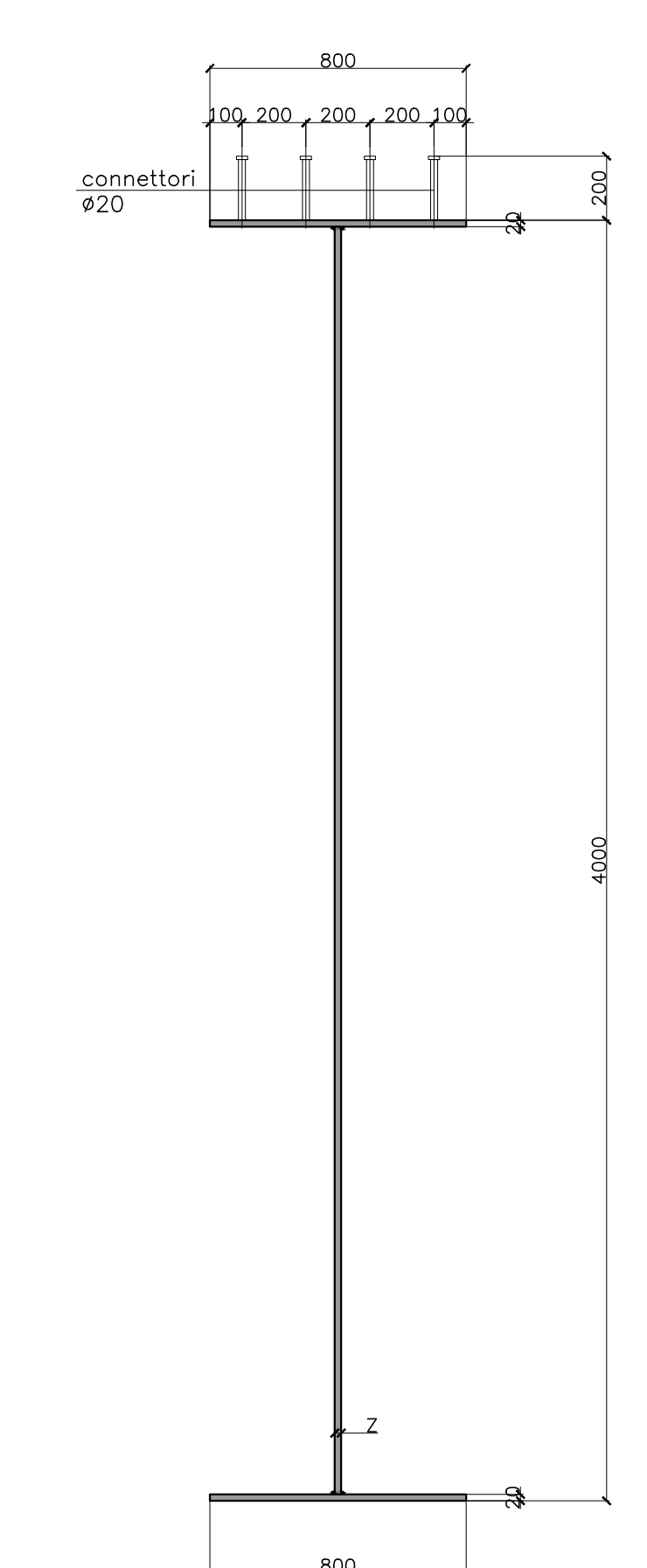
TRASVERSO	X	Y	Z	L
T3	20	20	20	800
T4	70	40	22	1000
T5	20	20	18	800
T6	40	30	20	1000

SEZIONE TRASVERSO T1-T2  
SCALA 1:20

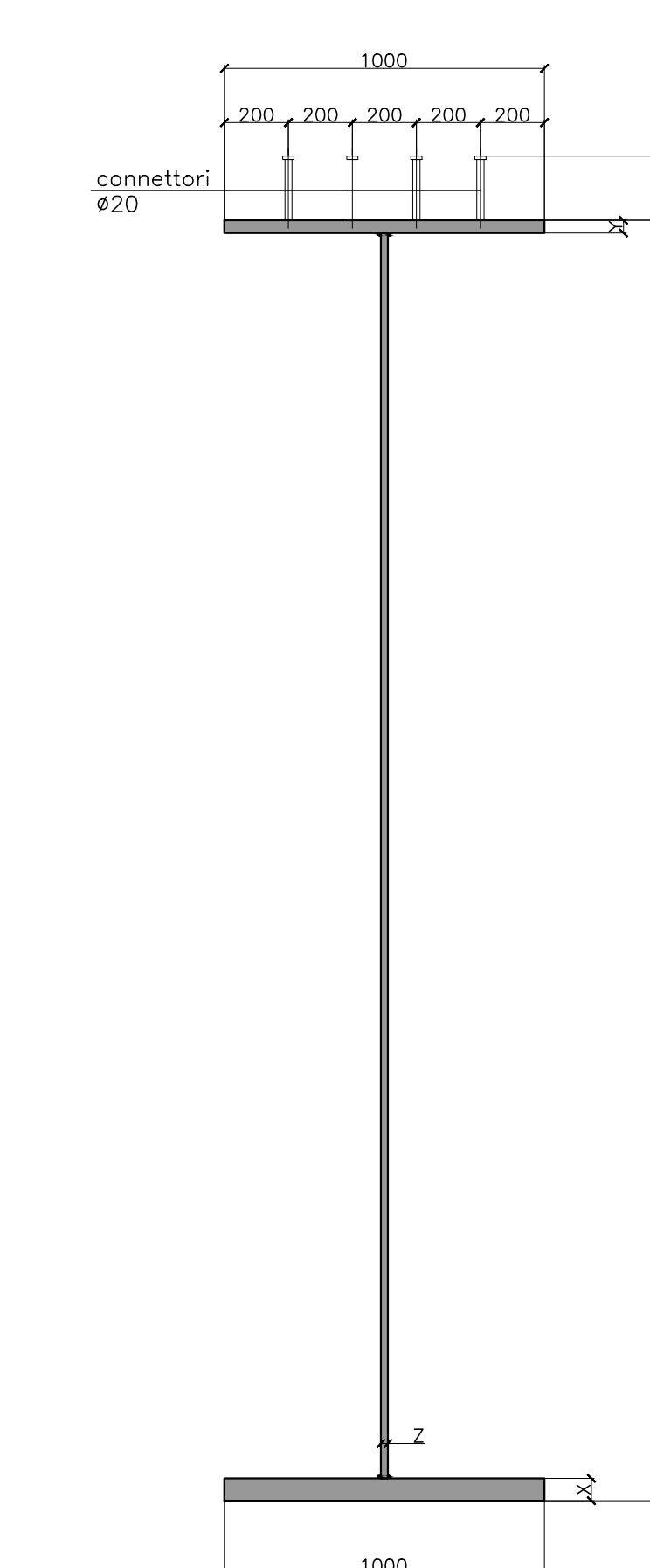


TRASVERSO	X	Y	Z	L
T1	20	20	20	800
T2	70	40	22	1000

SEZIONE TRAVE TIPO 1-2  
SCALA 1:20

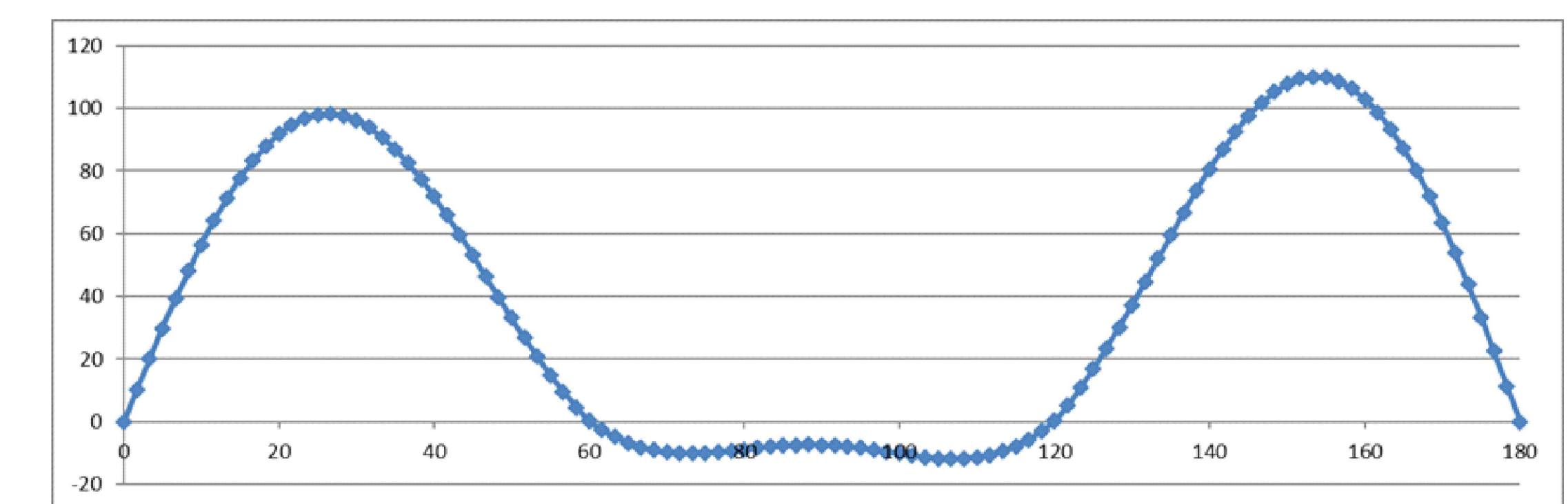


SEZIONE TRAVE TIPO 3-4  
SCALA 1:20

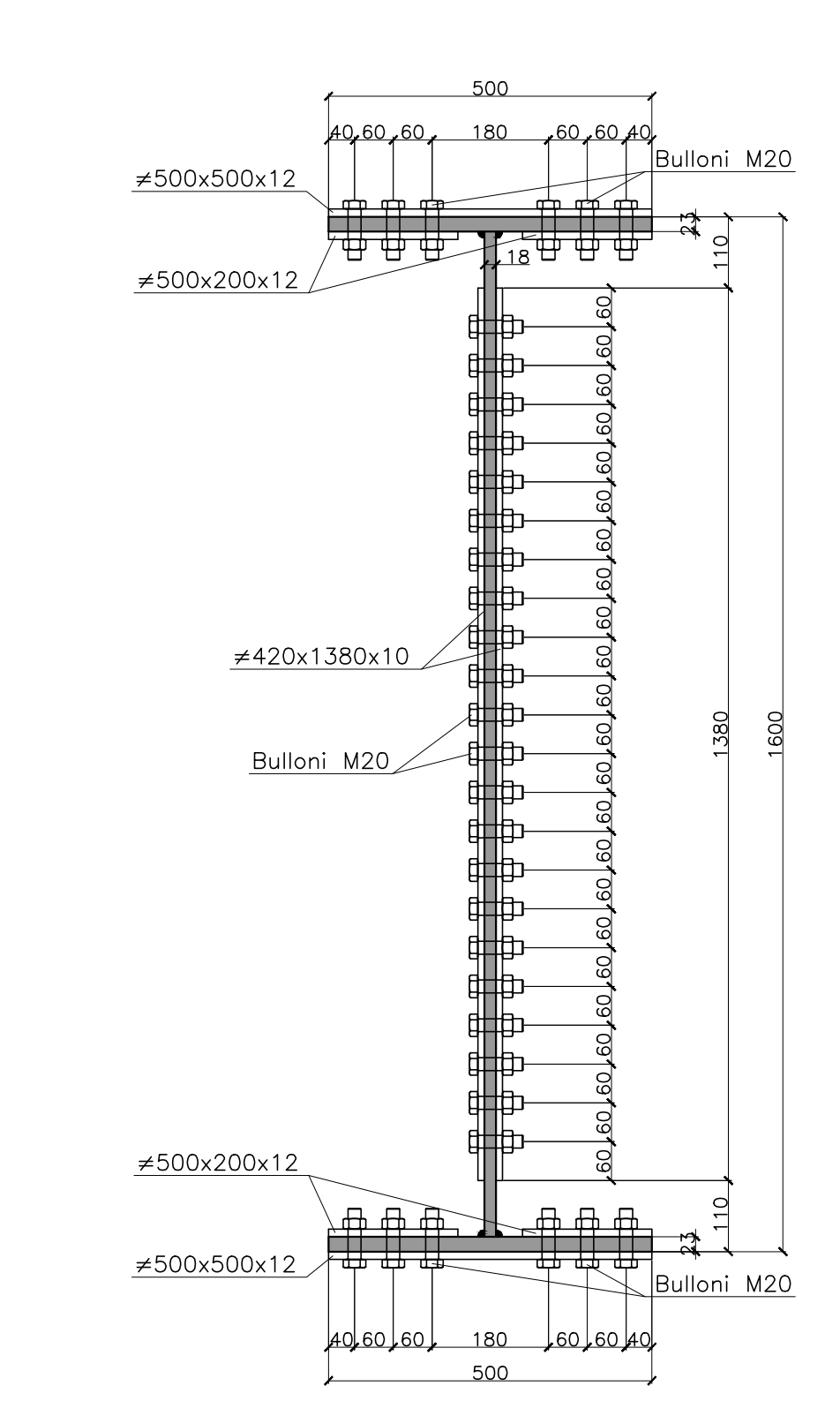


PER LE MISURE DELLE TRAVI VEDERE SEZIONE TRASVERSA

CONTROFRECCIA (m)



SEZIONE A-A  
SCALA 1:10



N.B.: Per le caratteristiche dei materiali e per le incisioni si rimanda all'elaborato TO0VIO0STRD01A-1

**Sanas** GRUPPO FS ITALIANI

**ANAS S.p.A.**  
Direzione Progettazione e Realizzazione Lavori

**S.S. 389 TRONCO VILLANOVA - LANUSEI - TORTOLI**  
LOTTO BIVIO VILLAGRANDE - SVINCOLO DI ARZANA  
DAL Km 51+100,00 DELLA S.S. 389 VAR AL Km 177+930,00 DELLA S.S. 389

PROGETTO DEFINITIVO cod. CA22

PROGETTAZIONE: ANAS - DIREZIONE PROGETTAZIONE E REALIZZAZIONE LAVORI

PROGETTISTA E RESPONSABILE INTEGRATORE PRESTAZIONI  
Ing. M. PIGNATELLI  
Sede Legale: Piazza di S. Francesco, 1 - 00187 Roma

GRUPPO DI PROGETTAZIONE:  
Ing. G. BONICCHI  
Ing. P. COPPINI  
Ing. M. FELLONI  
Ing. A. POLI  
Ing. M. PIGNATELLI  
Ing. S. RIZZI

RESPONSABILE DEL S.I.A.  
Arch. E. ANGIOLINI

COORDINATORE PER LA SICUREZZA IN FASE DI PROGETTAZIONE  
Ing. L. DI NINO

VISTO: IL RESP. DEL PROCEDIMENTO  
Ing. F. RASBELLI

PROTOCOLLO: DATA:

**IL GRUPPO DI PROGETTAZIONE:**  
MANDATARIA  
**PINI** PINI SWISS ENGINEERS SA  
SWISS  
MANDATARIA  
**PINI** PINI SWISS ENGINEERS Srl  
ITALIA  
MANDATARIA

**OPERE D'ARTE MAGGIORI**  
Viadotto VIO7  
Carpenteria dell'impalcato e sezioni trasversali Tav. 2 di 2

CODICE PROGETTO	LM. PROJ.	IL PROJ.	NOME FILE	REVISIONE	SCALA
01PICA22	0	2/0/02	T00_VIO7_STR_CA07_A-1	A	VARIE
D					
C					
B					
A	PRIMA EMISSIONE	AGOSTO 2020	BENZONI	POLI	RASBELLI
REV.	DESCRIZIONE	DATA	REDATTO	VERIFICATO	APPROVATO