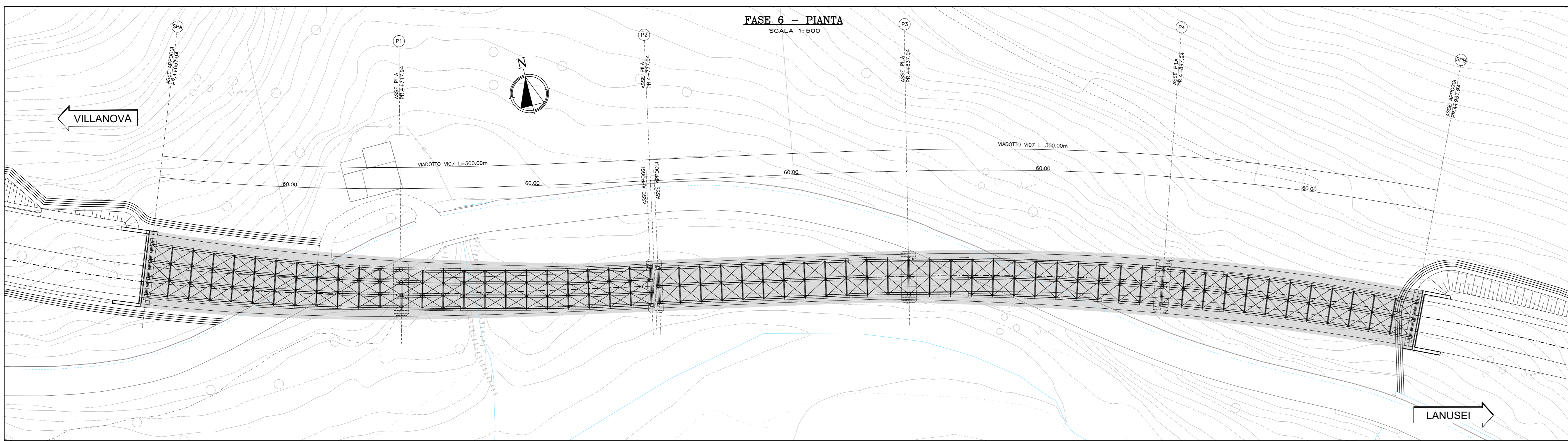
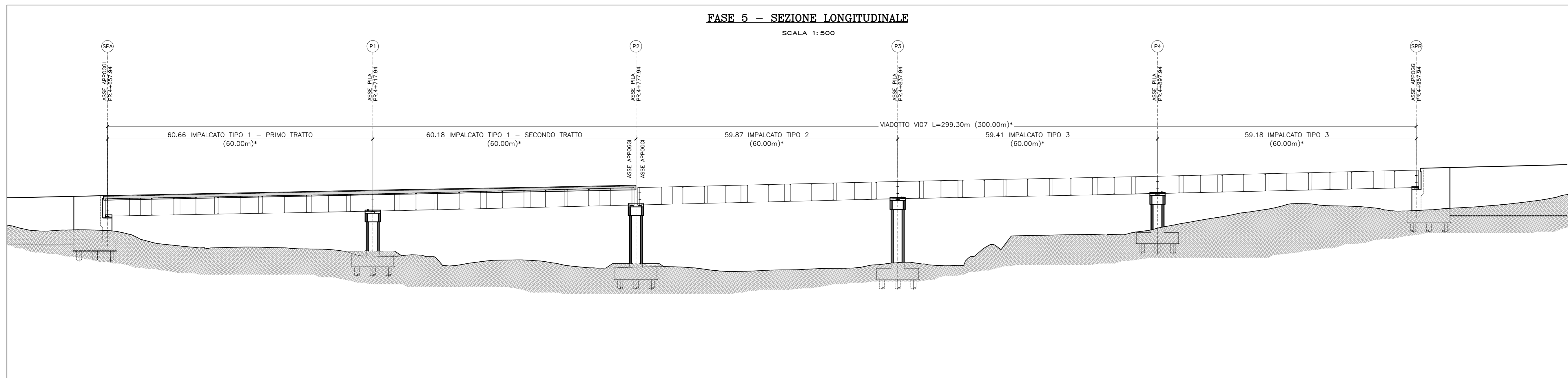
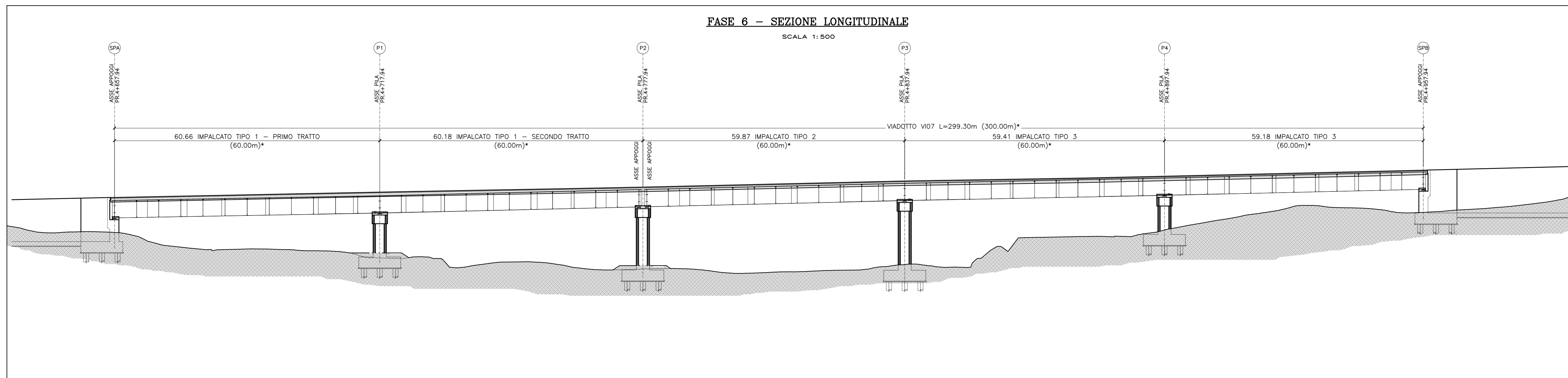


FASE 5 - SEZIONE LONGITUDINALE  
SCALA 1:500



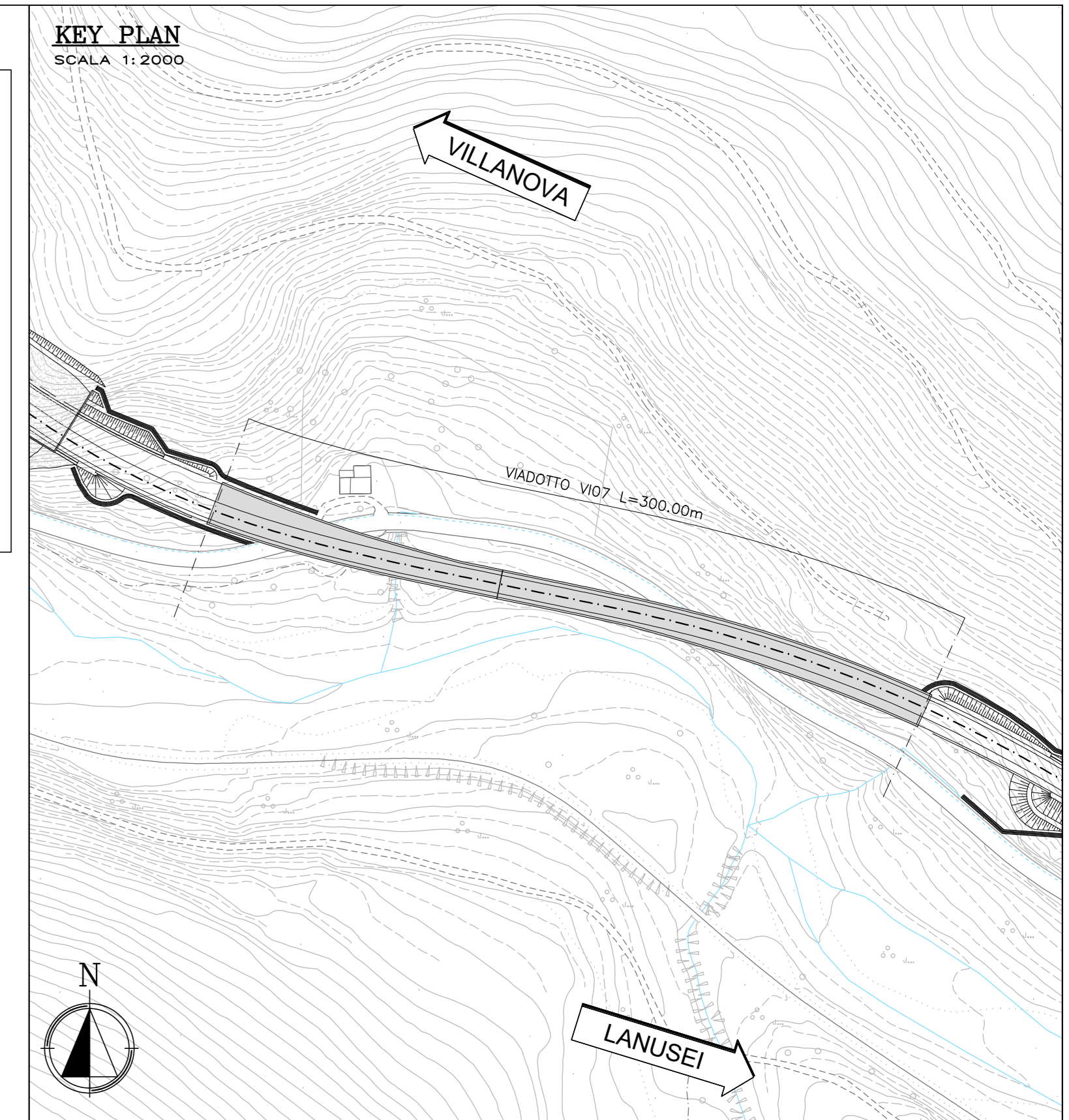
FASE 6 - SEZIONE LONGITUDINALE  
SCALA 1:500



DESCRIZIONE FASI:

FASE 5:  
- POSA DELLE PREDALLES, ARMATURA DELLA SOLETTA E GETTI CLS (IMPALCATO 1)  
- REALIZZAZIONE OPERE DI FINITURA

FASE 6:  
- POSA DELLE PREDALLES, ARMATURA DELLA SOLETTA E GETTI CLS (IMPALCATO 2)  
- REALIZZAZIONE OPERE DI FINITURA



N.B.: Per le caratteristiche dei materiali e per le incidenze si rimanda all'elaborato TOOVICOSTROT01A-1



**S.S. 389 TRONCO VILLANOVA - LANUSEI - TORTOLI**  
**LOTTO BIVIO VILLAGRANDE - SVINCOLO DI ARZANA**  
DAL Km 51+100,00 DELLA S.S. 389 VAR AL Km 177+930,00 DELLA S.S. 389

PROGETTO DEFINITIVO cod. CA22

PROGETTAZIONE: ANAS - DIREZIONE PROGETTAZIONE E REALIZZAZIONE LAVORI

PROGETTISTA E RESPONSABILE INTEGRATORE PRESTAZIONI SPECIALISTICHE: Ing. M. RASIMELLI COORDINATORE PER LA SICUREZZA IN FASE DI PROGETTAZIONE Ing. L. IONNE VISTI: IL RESP. DEL PROCEDIMENTO Ing. F. RUGGERI	IL GRUPPO DI PROGETTAZIONE:  MANDATARIA MANDANTE
--	---

OPERE D'ARTE MAGGIORI  
Viadotto V107  
Fasi esecutive e schemi di varo Tav. 3 di 3

PROGETTO	UK	PROG.	N. PROJ.	NOME FILE	REVISIONE	SCALA
DPCA22	D	2002		T00_V107_STR_PE03_A-1	A	1:500
REV.	DESCRIZIONE	DATA	REDDATTO	VERIFICATO	APPROVATO	
A	PRIMA EMISSIONE	AGOSTO 2020	BENZONI	POLLI	RASIMELLI	