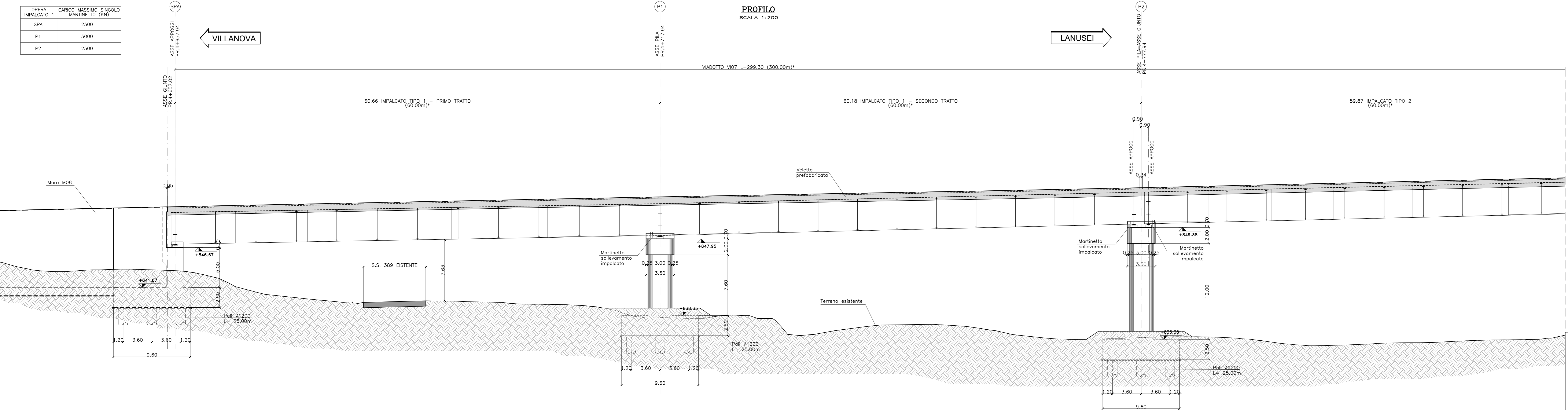


OPERA IMPALCATO 1	CARICO MASSIMO SINGOLO MARTINETTO (KN)
SPA	2500
P1	5000
P2	2500

PROFILO
SCALA 1:200



N.B.:
Prevedere rimozione dei controventi di montaggio una volta maturato il getto della soletta

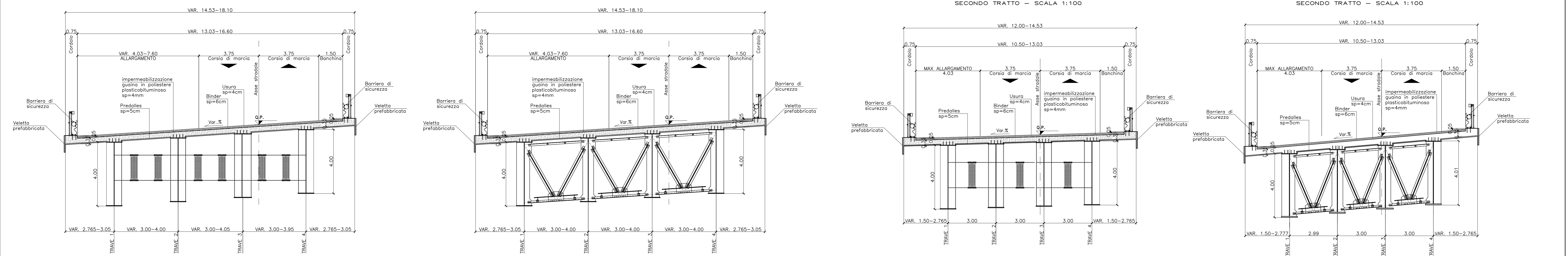
N.B.:
Per le caratteristiche dei materiali e per le incidenze si rimanda all'elaborato TOOVIOOSTRO101A-1

SEZIONE TRASVERSALE IMPALCATO TIPO 1 - APPOGGI
PRIMO TRATTO - SCALA 1:100

SEZIONE TRASVERSALE IMPALCATO TIPO 1 - CAMPATA
PRIMO TRATTO - SCALA 1:100

SEZIONE TRASVERSALE IMPALCATO TIPO 1 - APPOGGI
SECONDO TRATTO - SCALA 1:100

SEZIONE TRASVERSALE IMPALCATO TIPO 1 - CAMPATA
SECONDO TRATTO - SCALA 1:100



GRUPPO FS ITALIANI

ANAS S.p.A.

Direzione Progettazione e Realizzazione Lavori

S.S. 389 TRONCO VILLANOVA - LANUSEI - TORTOLI
LOTTO BIVIO VILLAGRANDE - SVINCOLO DI ARZANA
 DAL Km 51+100,00 DELLA S.S. 389 VAR AL Km 177+930,00 DELLA S.S. 389

PROGETTO DEFINITIVO cod. CA22

PROGETTAZIONE: ANAS - DIREZIONE PROGETTAZIONE E REALIZZAZIONE LAVORI

PROGETTISTA E RESPONSABILE INTEGRATORE PRESTAZIONI SPECIALISTICHE Ing. M. RASIMELLI Data: 14/08/2020	IL GRUPPO DI PROGETTAZIONE: Ing. D. BONACCI Ing. F. COPPINI Ing. S. FELLETTI Ing. A. POLI Ing. A. RASIMELLI Ing. A. USSELLI
IL RESPONSABILE DEL S.I.A. Arch. E. RASIMELLI	IL GEODATA Data: S. PIZZOLI
COORDINATORE PER LA SICUREZZA IN FASE DI PROGETTAZIONE Ing. L. IONNE	
VISTO: IL RESP. DEL PROCEDIMENTO Ing. F. RUGGENI	
PROTOCOLLO	DATA:

OPERE D'ARTE MAGGIORI
 Viadotto V107
 Pianta impalcato, prospetto e sezione trasversale Tav. 1 di 2

CODICE PROGETTO	NOME FILE	REVISIONE	SCALA
PROGETTO DIPCA 2 2 D 2002	T00_V107_STR_PF01_A-2	A	1:200-1:100
D			
C			
B			
A	PRIMA EMISSIONE	AGOSTO 2020	BENZONI POLI RASIMELLI
REV.	DESCRIZIONE	DATA	REDATTO VERIFICATO APPROVATO