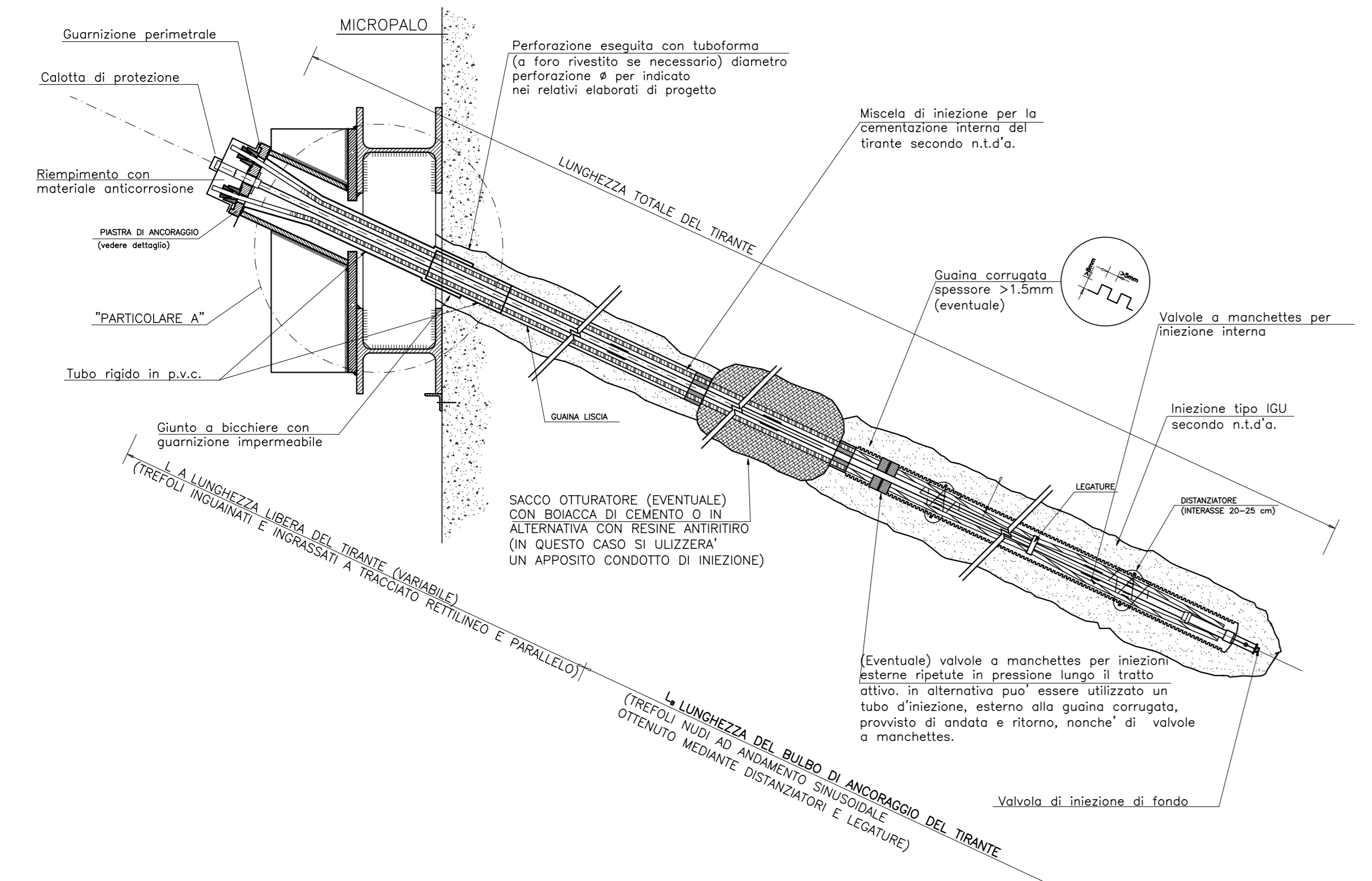


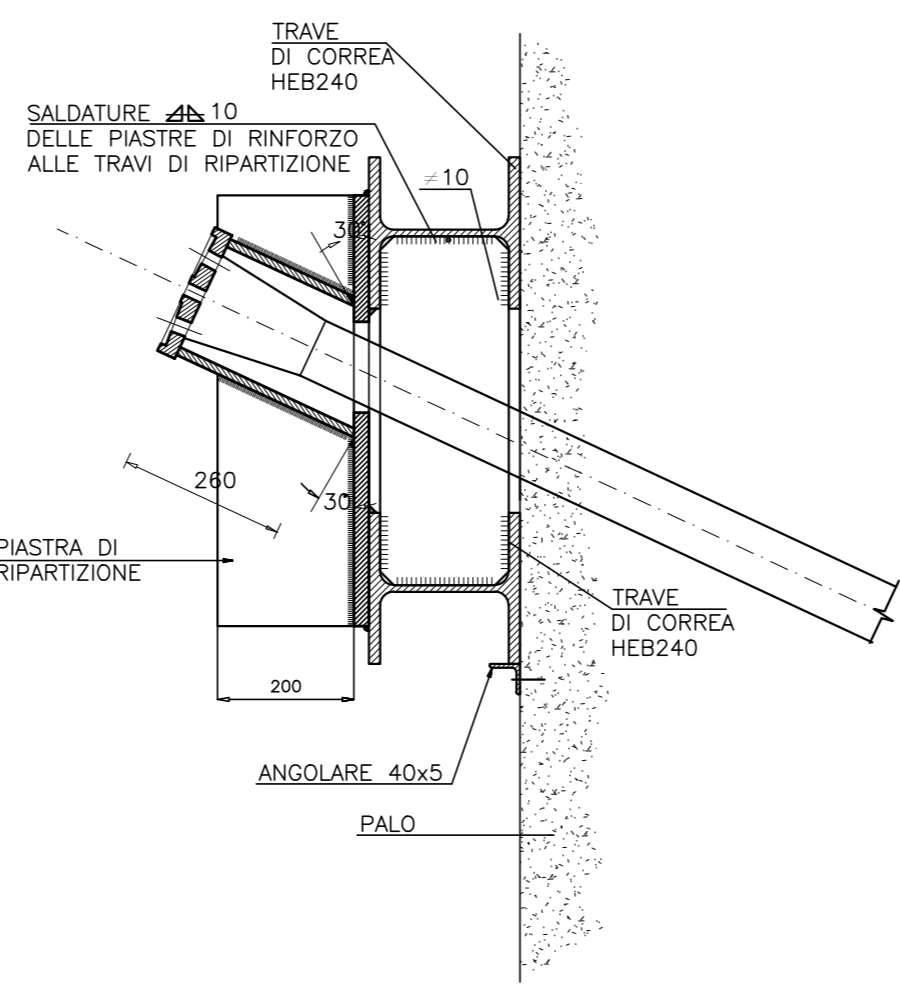
Ordini tipici	Interasse (m)	Incl. [°]	n. tralobi	E _{spica} (m)	L _{tralobi} (m)	Ø perforazione (mm)	Fino mistale (RN)
1	1.5	15	3	10	6	160	100
2	1.5	15	3	9	9	160	150

N.B.:
Per le caratteristiche dei materiali e per le incidenze si
rimanda all'elaborato TOOVICOOSTROT01A-1

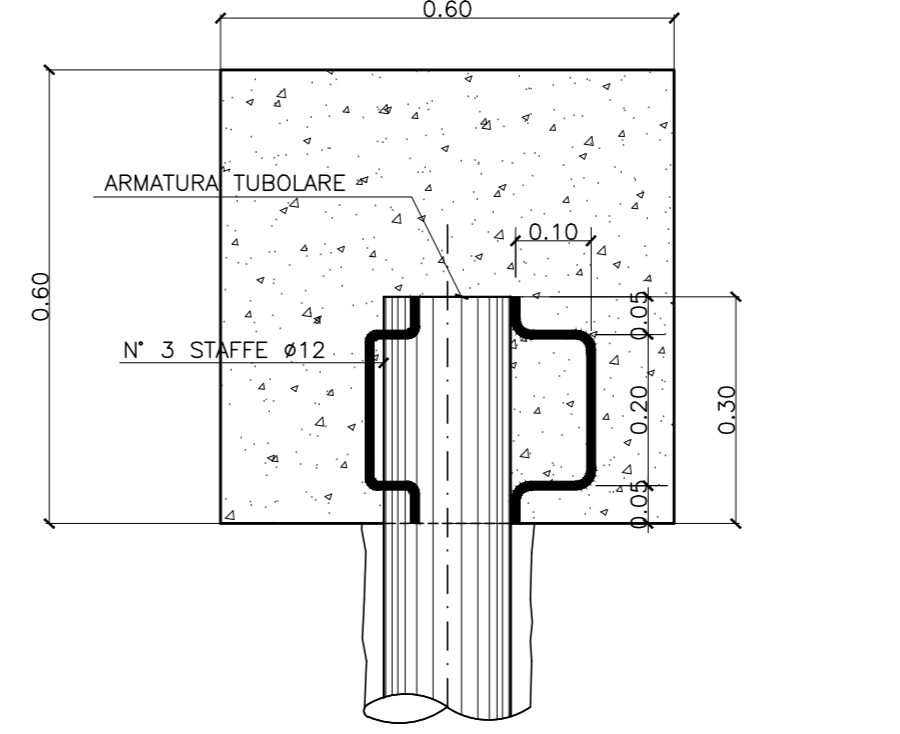
SEZIONE TIPOLOGICA TIRANTE
SCALA 1:10



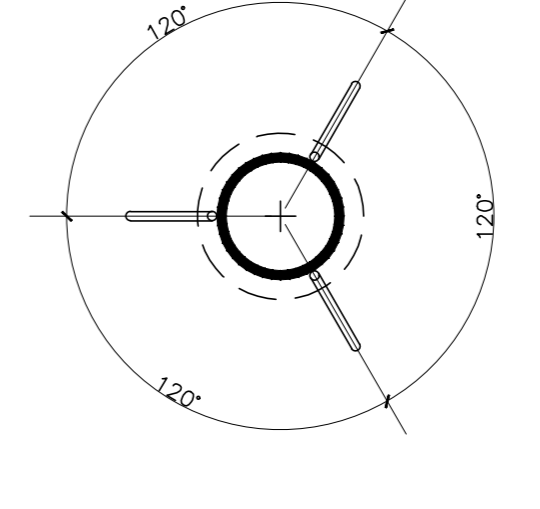
PARTICOLARE A
SCALA 1:10



PARTICOLARE MICROPALO INCLINATO
SCALA 1:10



PIANTA



GRUPPO IRI ITALIANO

ANAS S.p.A.

Direzione Progettazione e Realizzazione Lavori

S.S. 389 TRONCO VILLANOVA – LANUSEI – TORTOLI
LOTTO BIVIO VILLAGRANDE - SVINCOLO DI ARZANA
DAL Km 51+100,00 DELLA S.S. 389 VAR AL Km 177+930,00 DELLA S.S. 389

PROGETTO DEFINITIVO cod. CA22

PROGETTAZIONE: ANAS - DIREZIONE PROGETTAZIONE E REALIZZAZIONE LAVORI

<p>PROGETTISTA E RESPONSABILE INTEGRATORE PRESTAZIONI</p> <p>SPECIALISTICHE</p> <p>Ing. M. RASIMELLI</p> <p>GRUPPO DI PROGETTAZIONE:</p> <p>Ing. D. BONACCI Ing. F. LOFFENBART Ing. S. PELLEGRINI Ing. A. POLI Ing. A. RASIMELLI Ing. A. UZZI</p> <p>IL RESPONSABILE DEL S.I.A.</p> <p>Arch. E. RASIMELLI</p> <p>IL GEOLOGO</p> <p>Geol. S. PIAZZOLI</p> <p>COORDINATORE PER LA SICUREZZA IN FASE DI PROGETTAZIONE</p> <p>Ing. L. IONNE</p> <p>VISTO: IL RESP. DEL PROCEDIMENTO</p> <p>Ing. F. RUGGERO</p> <p>PROTOCOLLO: DATA:</p>	<p>IL GRUPPO DI PROGETTAZIONE:</p> <p></p> <p>MANDATARIA</p> <p></p> <p>PINI SWISS ENGINEERS SA</p> <p>MANDANTE</p> <p></p> <p>PINI SWISS ENGINEERS Srl</p> <p>MANDANTE</p>
---	---

OPERE D'ARTE MAGGIORI
Viadotto V107
Pianta e sezione scavi Tav. 1 di 2

CODICE PROGETTO	LM. PROJ.	N. PROJ.	NOME FILE	REVISIONE	SCALA
PROGETTO	D	2002	T00_V107_STR_PF05_A-2	A	1:200
D					
C					
B					
A	PRIMA EMISSIONE	AGOSTO 2020	BENZONI	POLI	RASIMELLI
REV.	DESCRIZIONE	DATA	REDATTO	VERIFICATO	APPROVATO