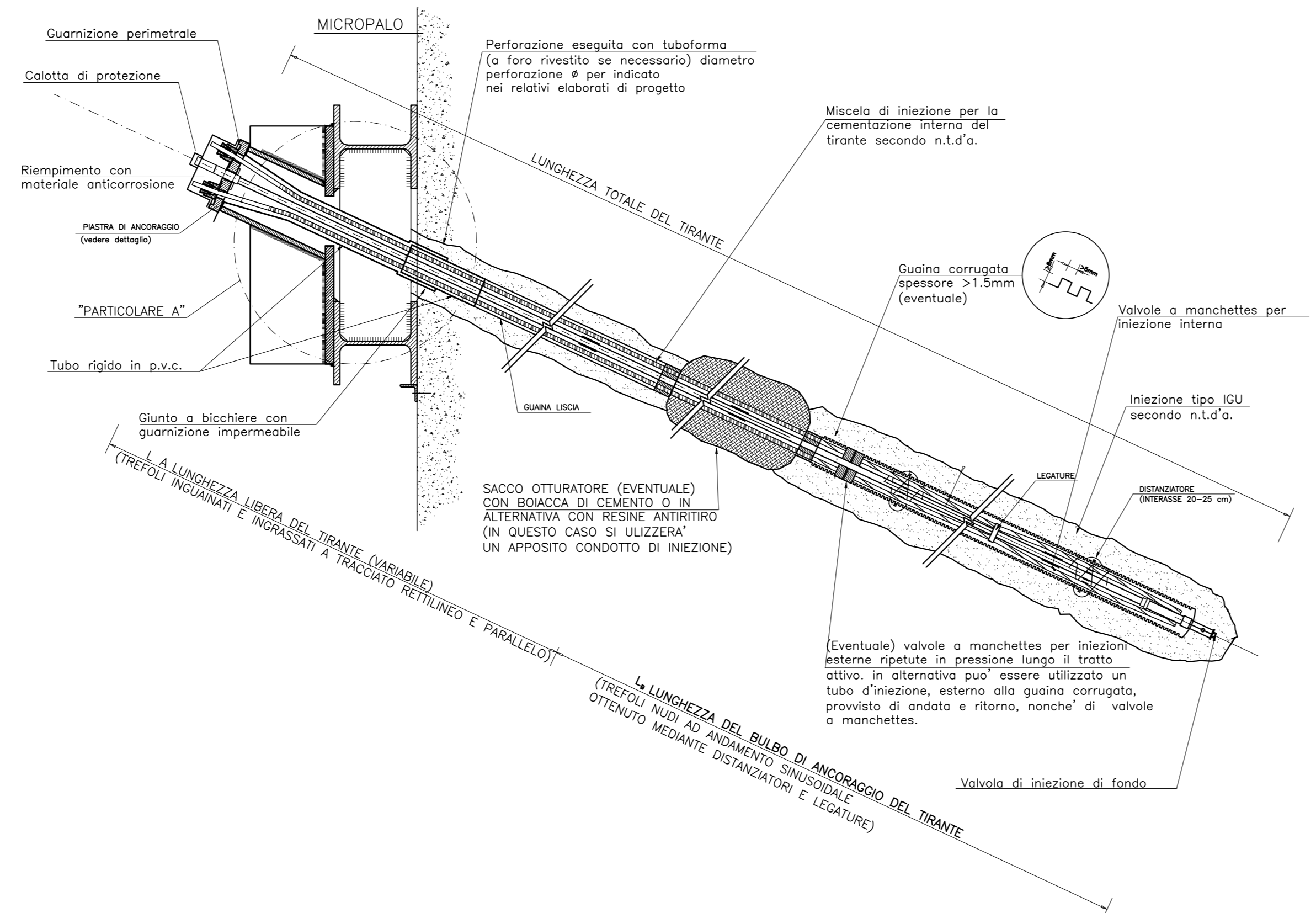


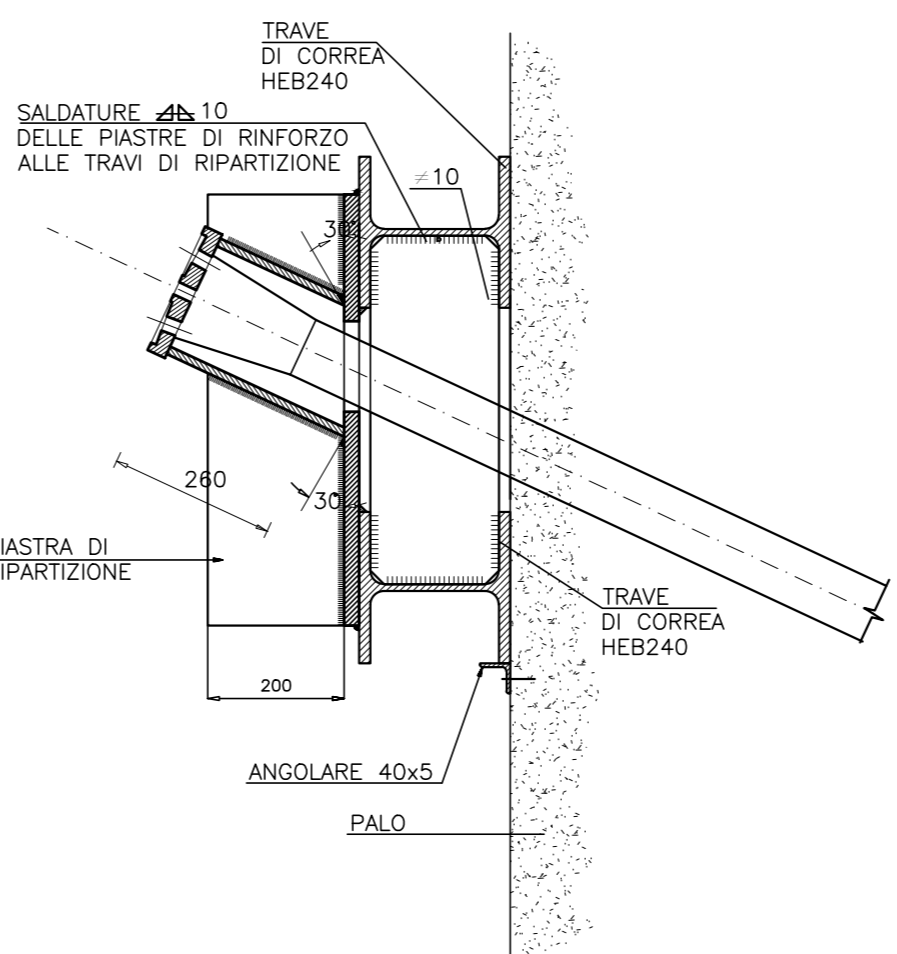
Ordini tiranti	Intensità Tiranti [N]	Incl.	n. tiranti	L <sub>max</sub> [m]	L <sub>min</sub> [m]	Q <sub>perforazione</sub> [mm]	Tiro maximo [kN]
1	1.5	15	3	10	6	100	180
2	1.5	15	3	9	9	100	150

N.B.:  
Per le caratteristiche dei materiali e per le incidenze si rimanda all'elaborato TOOVIOOSTROT01A-1

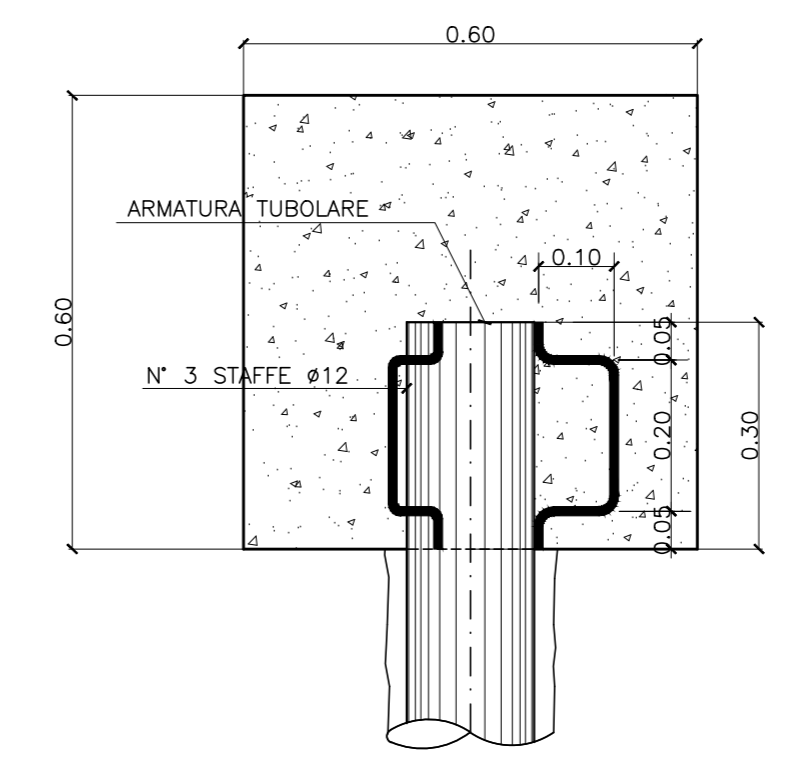
**SEZIONE TIPOLOGICA TIRANTE**  
SCALA 1:10



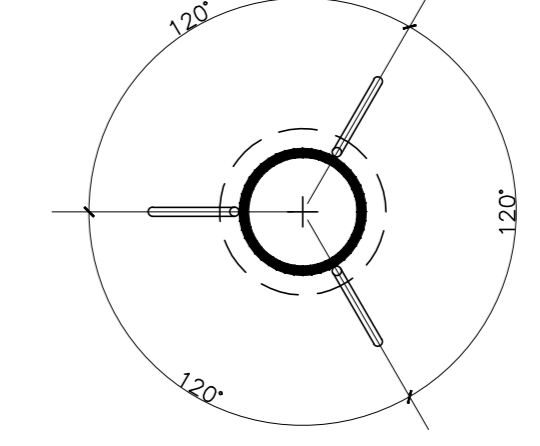
**PARTICOLARE A**  
SCALA 1:10



**PARTICOLARE MICROPALO INCLINATO**  
SCALA 1:10



**PIANTA**



GRUPPO FS ITALIANE

**ANAS S.p.A.**

Direzione Progettazione e Realizzazione Lavori

---

**S.S. 389 TRONCO VILLANOVA – LANUSEI – TORTOLI**  
**LOTTO BIVIO VILLAGRANDE - SVINCOLO DI ARZANA**  
DAL Km 51+100,00 DELLA S.S. 389 VAR AL Km 177+930,00 DELLA S.S. 389

---

**PROGETTO DEFINITIVO** cod. CA22

---

PROGETTAZIONE: ANAS - DIREZIONE PROGETTAZIONE E REALIZZAZIONE LAVORI

<p>PROGETTISTA E RESPONSABILE INTEGRATORE PRESTAZIONI SPECIALISTICHE Ing. M. RASIMELLI Della Ing. Pini &amp; Partners s.p.a.</p> <p>GRUPPO DI PROGETTAZIONE: Ing. D. BONACCI Ing. F. COPPINI Ing. S. FELLETTINI Ing. A. MARELLI Ing. A. LUCI</p> <p>IL RESPONSABILE DEL S.I.A. Arch. E. RASIMELLI</p> <p>IL GEOLOGO Dott. S. PAZZOLI</p> <p>COORDINATORE PER LA SICUREZZA IN FASE DI PROGETTAZIONE Ing. L. IONNE</p> <p>VISTO: IL RESP. DEL PROCEDIMENTO Ing. F. RUSSON</p> <p>PROTOCOLLO: _____ DATA: _____</p>	<p>IL GRUPPO DI PROGETTAZIONE:  </p> <p>MANDATARIA <b>PINI SWISS ENGINEERS SA</b> SWISS MANDANTE</p> <p><b>PINI SWISS ENGINEERS Srl</b> ITALIA MANDANTE</p>
--	---

---

**OPERE D'ARTE MAGGIORI**  
Viadotto V107  
Pianta e sezione scavi Tav. 2 di 2

CODICE PROGETTO	LM. PROJ.	N. PROJ.	NOME FILE	REVISIONE	SCALA
DP/CA/2/2	D	2002	TOO_V107_STR_PF06_A-2	A	1:200
D					
C					
B					
A	PRIMA EMISSIONE	AGOSTO 2020	BENZONI	POLLI	RASIMELLI
REV.	DESCRIZIONE	DATA	REDATTO	VERIFICATO	APPROVATO