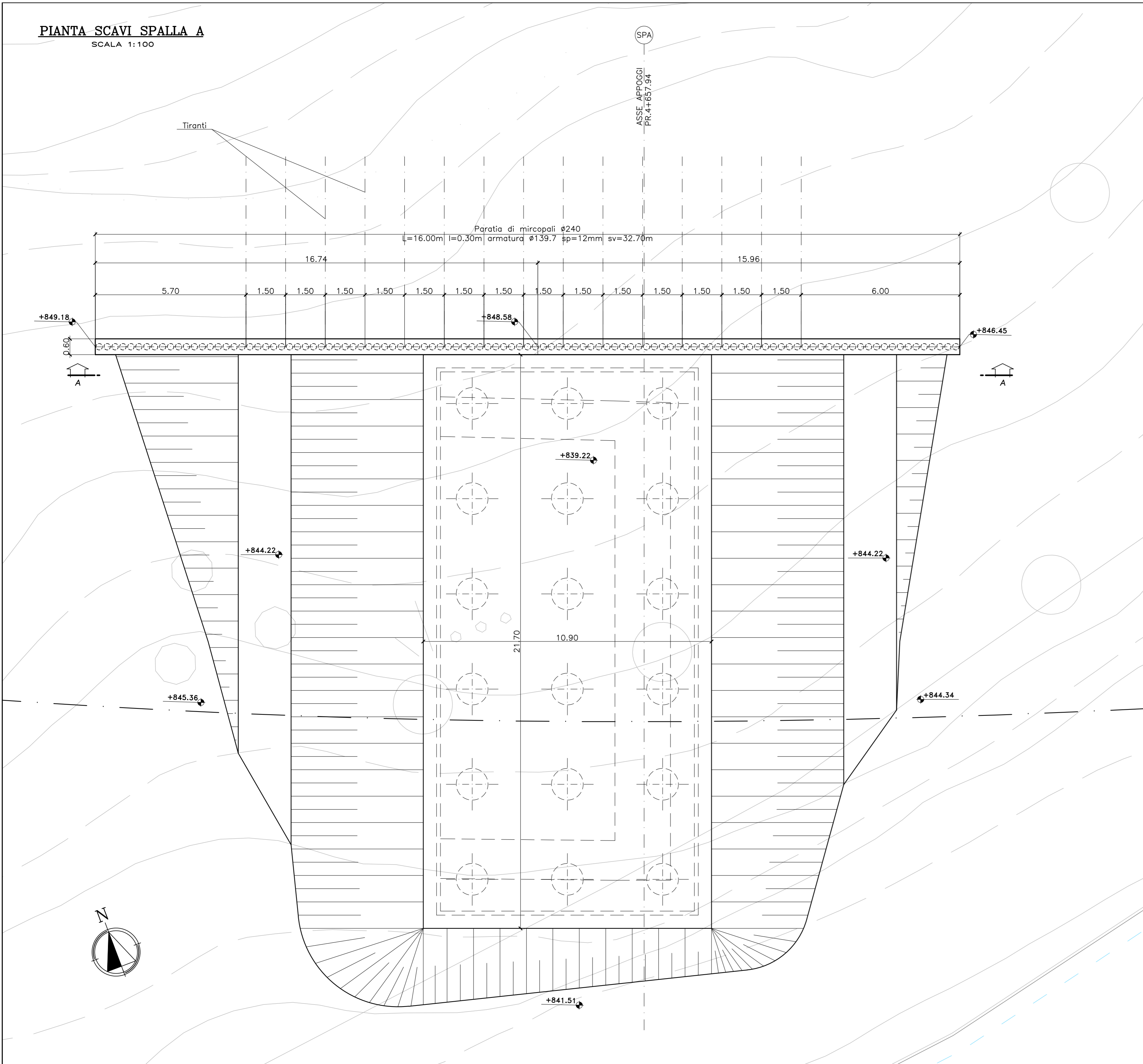
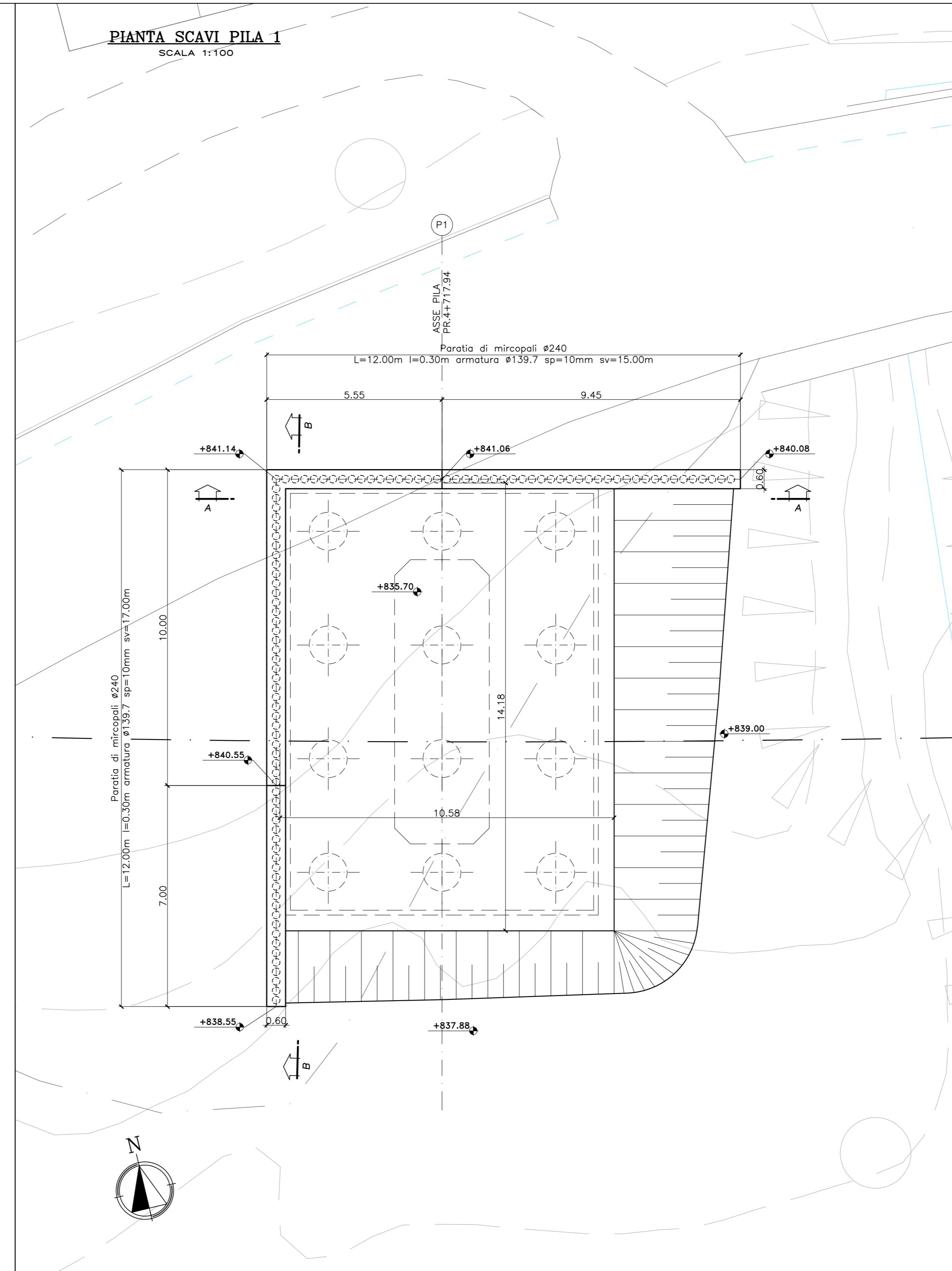


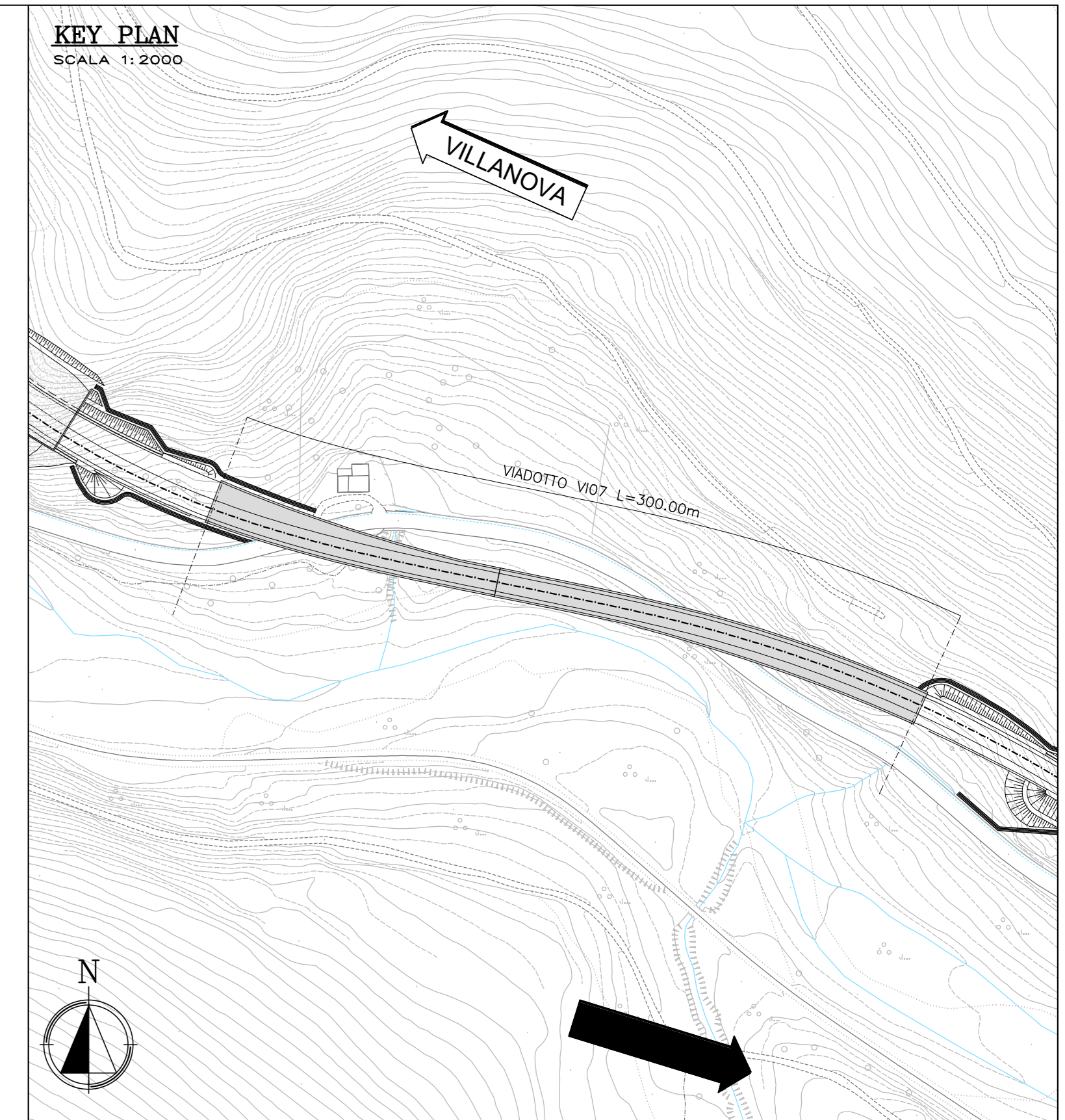
PIANTA SCAVI SPALLA A
SCALA 1:100



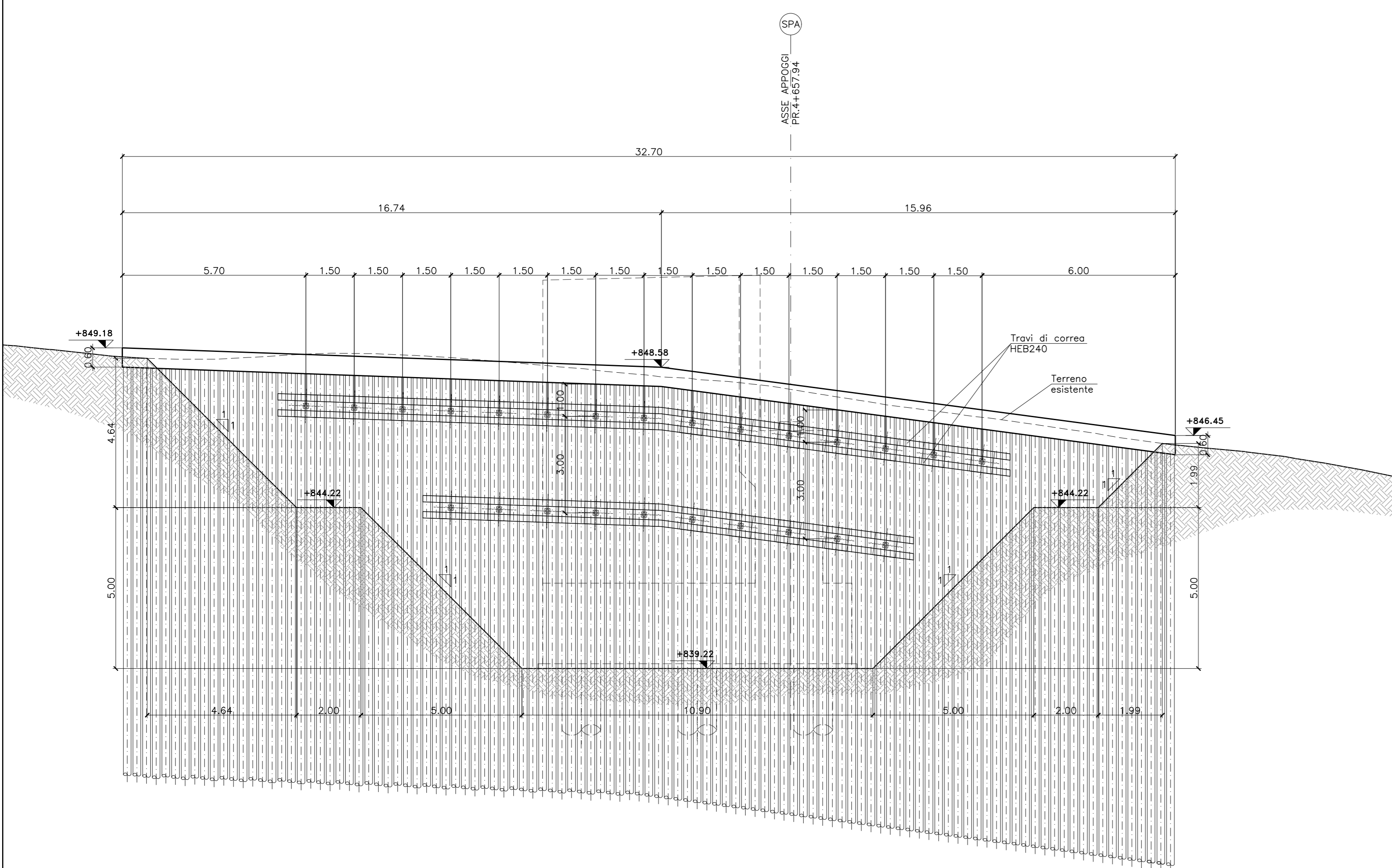
PIANTA SCAVI PILA 1
SCALA 1:100



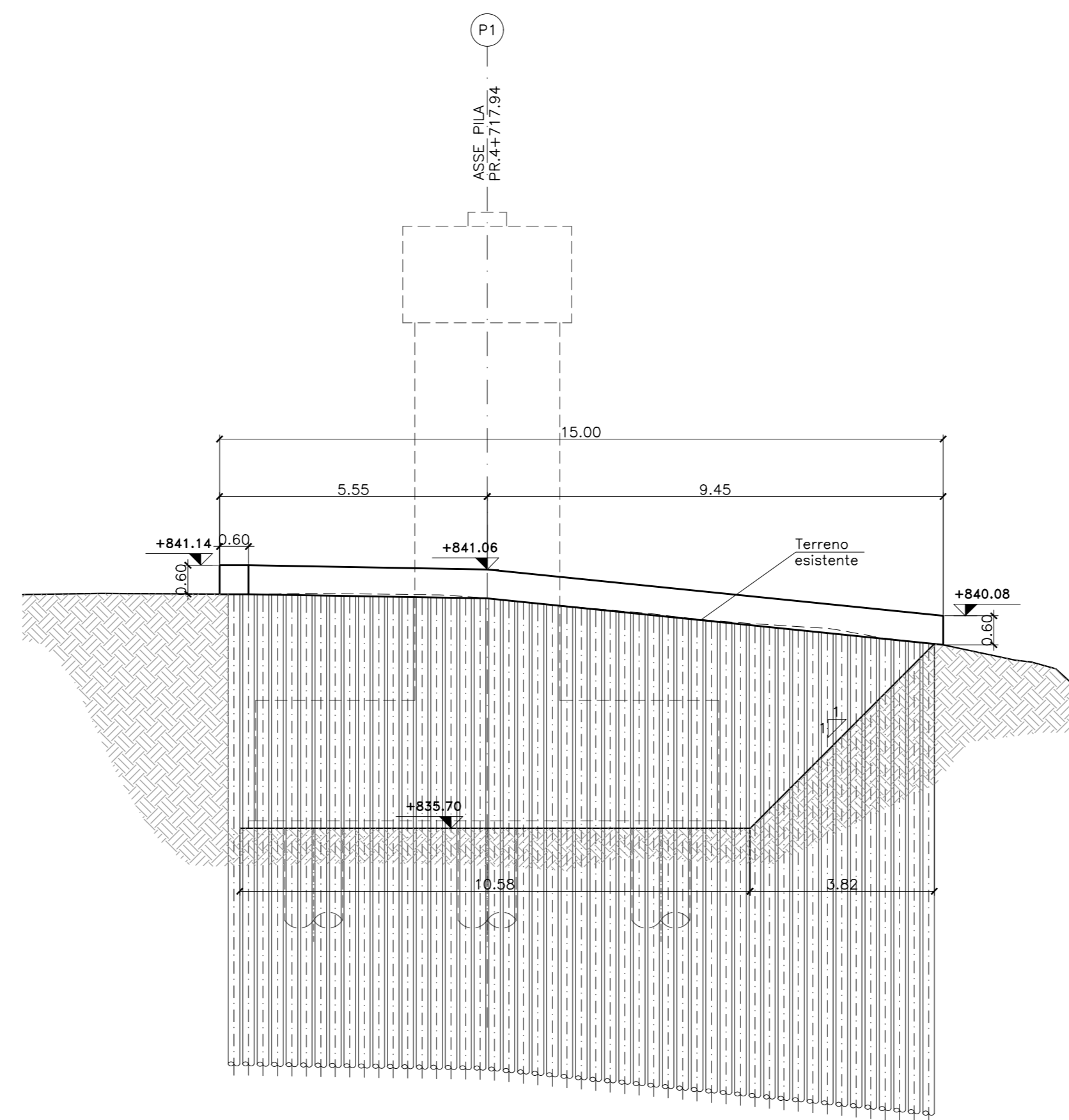
KEY PLAN
SCALA 1:2000



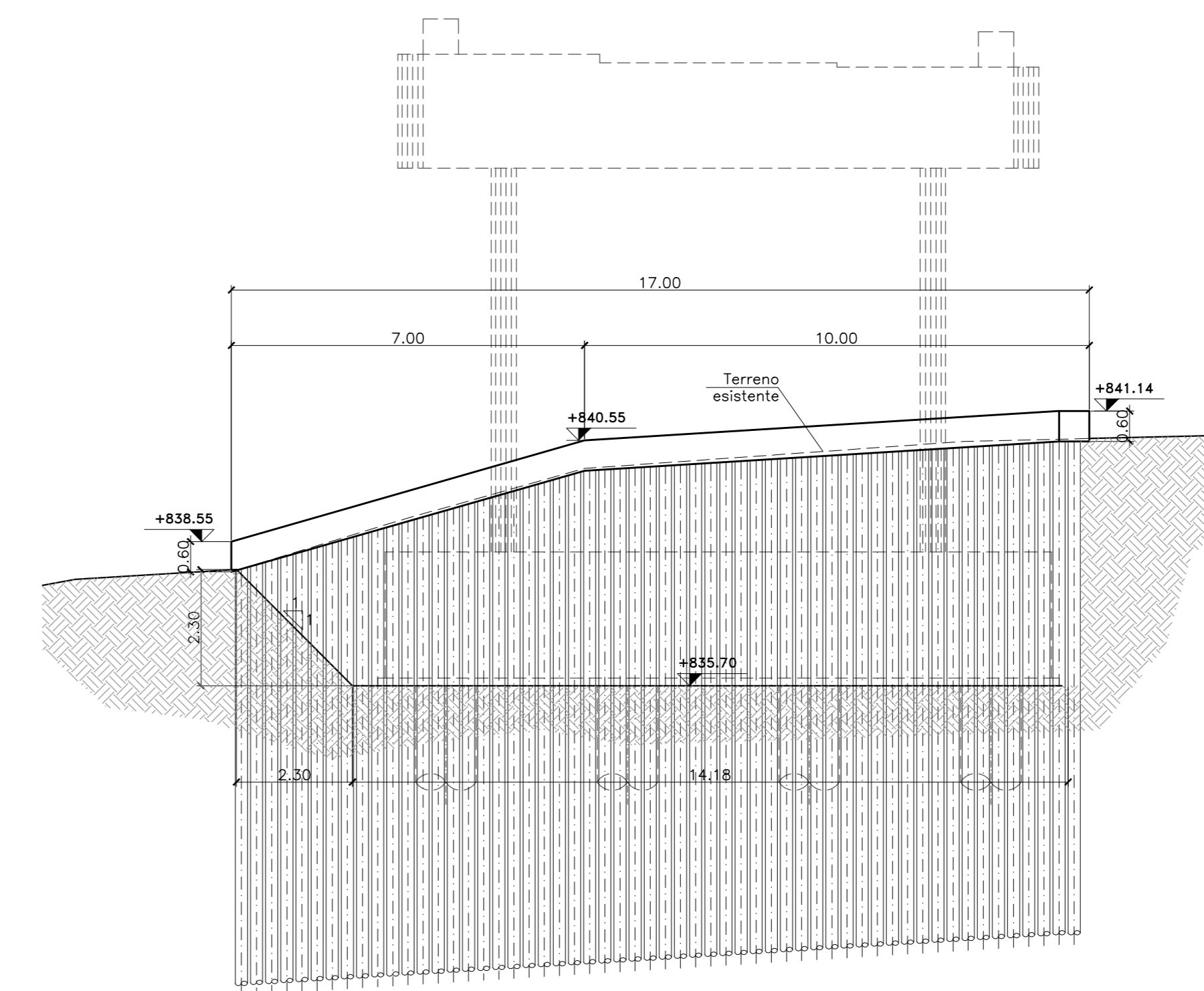
SEZIONE A-A
SCALA 1:100



SEZIONE A-A
SCALA 1:100



SEZIONE B-B
SCALA 1:100



Ordini travi	Interasse [m]	Ind.	n. travi	T _{travi} [m]	T _{travi} [m]	Q _{travi} [mm]	F _{travi} [kN]
1	1.5	15	3	10	6	160	100
2	1.5	15	3	9	9	160	150

N.B.:
Per le caratteristiche dei materiali e per le incidenze si
rimanda all'elaborato TO0VIO0STRD01A-1



ANAS S.p.A.
Direzione Progettazione e Realizzazione Lavori

S.S. 389 TRONCO VILLANOVA – LANUSEI - TORTOLI
LOTTO BIVIO VILLAGRANDE - SVINCOLO DI ARZANA
DAL Km 51+100,00 DELLA S.S. 389 VAR AL Km 177+930,00 DELLA S.S. 389

PROGETTO DEFINITIVO

cod. CA22

PROGETTAZIONE: ANAS - DIREZIONE PROGETTAZIONE E REALIZZAZIONE LAVORI

PROGETTISTA E RESPONSABILE INTEGRATORE PRESTAZIONI
SPECIALISTICHE:

GRUPPO DI PROGETTAZIONE:
Ing. M. RASIMELLI
Ing. D. BONVICINI
Ing. P. LOMBARDO
Ing. S. PELLEGRINI
Ing. A. PELLI
Ing. A. LUCIA



IL RESPONSABILE DEL S.I.A.
Arch. E. RASIMELLI

MANDATARIA
PINI PINI SWISS ENGINEERS SA
SWISS
MANDANTE

IL GEOLOGO
Dott. S. FACCIO

MANDANTE
PINI PINI SWISS ENGINEERS Srl
ITALIA
MANDANTE

COORDINATORE PER LA SICUREZZA IN FASE DI PROGETTAZIONE
Ing. L. IONNE

VEGIO: M. RESPI
Ing. F. RUGGERI

PROTOCOLLO

DATA:

OPERE D'ARTE MAGGIORI

Viadotto VI07

Opere provvisionali: pianta e sezioni Tav. 1 di 2

PROGETTO	U.V.	PROG.	N. PROJ.	NOME FILE	REVISIONE	SCALA
D	DP	CA	22	T00_VI07_STR_PF07_A-1	A	1:100
C						
B						
A	PRIMA EMISSIONE					
REV.	DESCRIZIONE	DATA	REDATTO	VERIFICATO	APPROVATO	