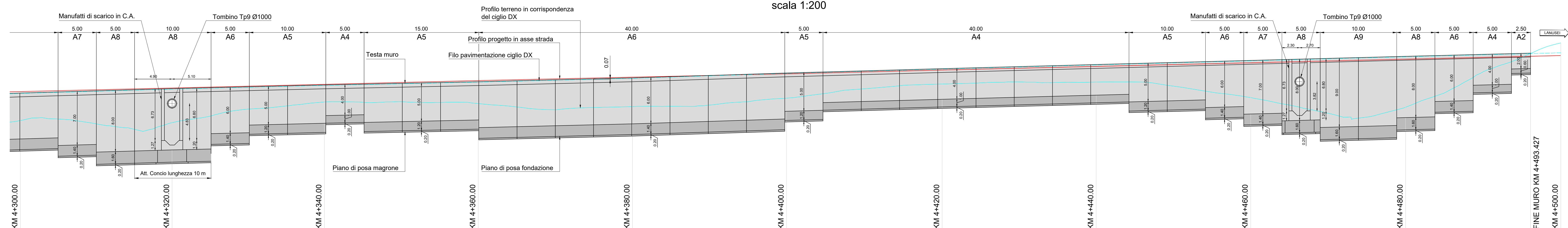
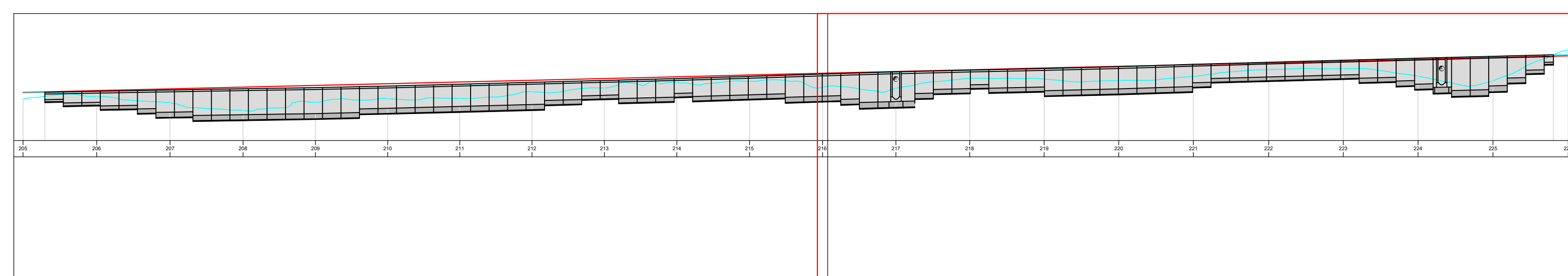


PROSPETTO MURO M7 - 2/2
scala 1:200



NUMERO SEZIONE STRADA	216	217		218	219		220	221		222	223		224		225		226	
DISTANZE PARZIALI		19,83			19,91			20,12			20,15			20,34			20,14	
DISTANZE PROGRESSIVE MURO	210,00	215,00	220,00	225,00	230,00	235,00	240,00	245,00	250,00	255,00	260,00	265,00	270,00	275,00	280,00	285,00	290,00	295,00
QUOTE TERRENO CIGLIO DX	839,377	839,569	838,957	838,243	839,142	839,995	840,889	841,315	841,922	841,761	841,852	841,759	841,596	841,164	840,806	841,093	841,208	841,259
QUOTE PROGETTO TESTA MURO	842,980	843,123	843,266	843,409	843,551	843,673	843,795	843,917	844,038	844,144	844,250	844,356	844,462	844,566	844,709	844,832	844,955	845,114
QUOTE IMPOSTA FONDAZIONE	835,580	835,723	834,866	833,809	833,951	835,273	836,395	837,717	837,838	839,144	838,050	838,156	838,262	837,186	837,309	837,432	837,555	837,714
QUOTE IMPOSTA MAGRONE	835,523	834,723	833,666	833,609	833,751	836,073	837,395	837,517	837,638	837,744	837,850	837,956	838,062	836,986	837,109	837,232	837,355	837,514

PROSPETTO CHIAVE
scala 1:1000





ANAS S.p.A.
Direzione Progettazione e Realizzazione Lavori

S.S. 389 TRONCO VILLANOVA – LANUSEI - TORTOLI
LOTTO BIVIO VILLAGRANDE - SVINCOLO DI ARZANA
DAL Km 51+100,00 DELLA S.S. 389 VAR AL Km 177+930,00 DELLA S.S. 389

PROGETTO DEFINITIVO

COD. CA22

PROGETTAZIONE: ANAS - DIREZIONE PROGETTAZIONE E REALIZZAZIONE LAVORI

PROGETTISTA E RESPONSABILE INTEGRATORE PRESTAZIONI SPECIALISTICHE
Ing. M. RASIMELLI
Ordine Ingegneri Provincia di Perugia n° 4832

IL GRUPPO DI PROGETTAZIONE:
Ing. P. BONARDES Ing. M. PROCIACCI
Ing. P. LOSPENNATO Ing. R. CERQUIGLIANI
Ing. S. PELLEGRINI Ing. M. CARAFFINI
Ing. A. PULLI Geom. M. BINAGLIA
Ing. M. MARILLI
Ing. A. LUCIA

MANDATARIA
PINI PINI SWISS ENGINEERS SA
MANDANTE

IL RESPONSABILE DEL S.I.A.
Arch. E. RASIMELLI

IL GEOLOGO
Dott. S. PIAZZOLI

COORDINATORE PER LA SICUREZZA IN FASE DI PROGETTAZIONE
Ing. M. BONARDES

VISTO: IL RESP. DEL PROCEDIMENTO
Ing. F. RUGGIERI

PROTOCOLLO

DATA:

OPERE D'ARTE MINORI
MURI DI SOSTEGNO
MURO M7 - PROSPETTO 2/2

CODICE PROGETTO	NOME FILE	REVISIONE	SCALA
PROGETTO: DPCA22	T00_OS07_STR_PS03-04_A-1	A	1:200
UN. PROG. N. PROG.:	CODICE ELAB.:		
D	T00OS07STRPS04		
C			
B			
A	PRIMA EMISSIONE	AGOSTO 2020	BENZONI POLLI RASIMELLI
REV.	DESCRIZIONE	DATA	REDATTO VERIFICATO APPROVATO