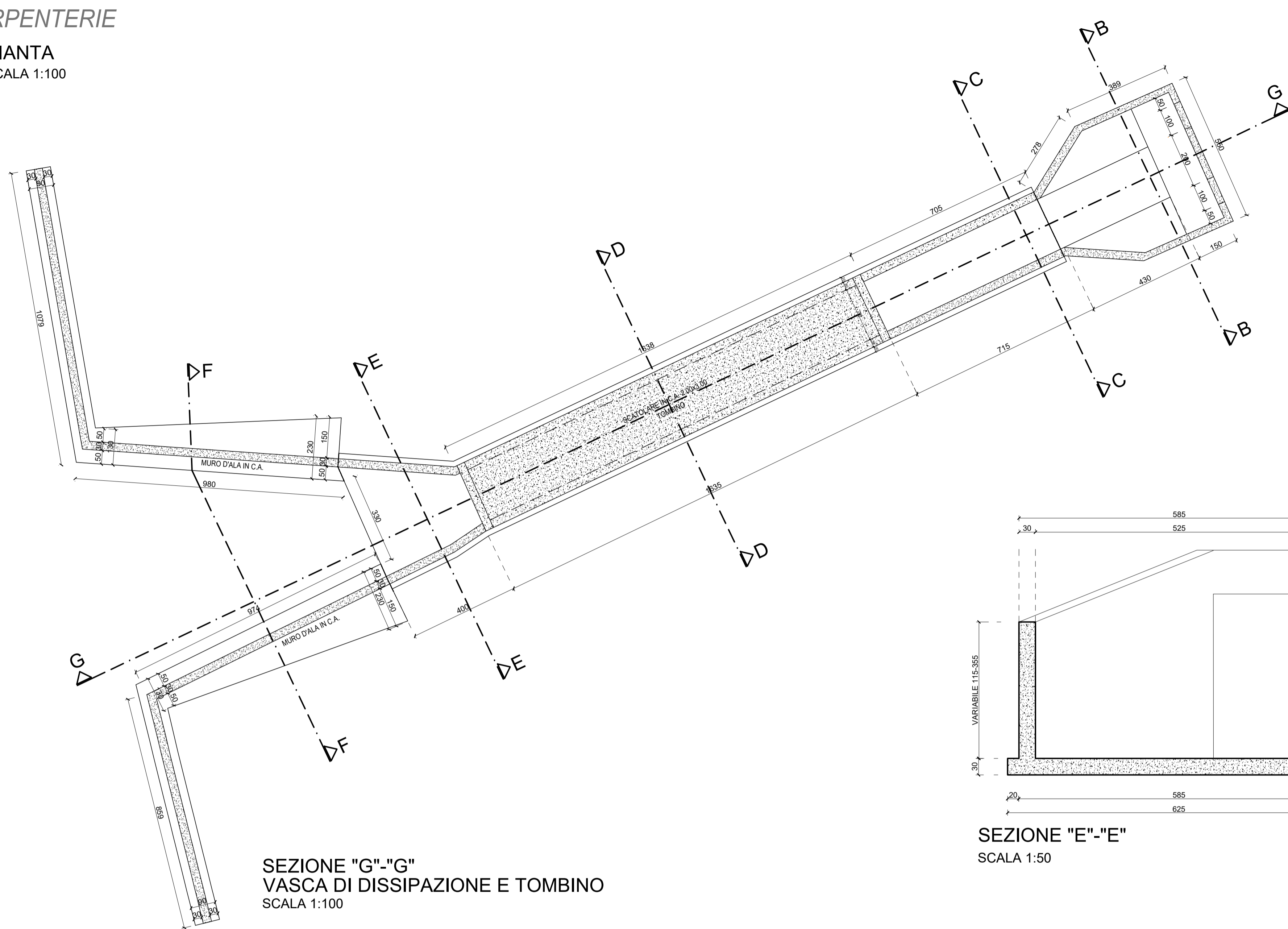
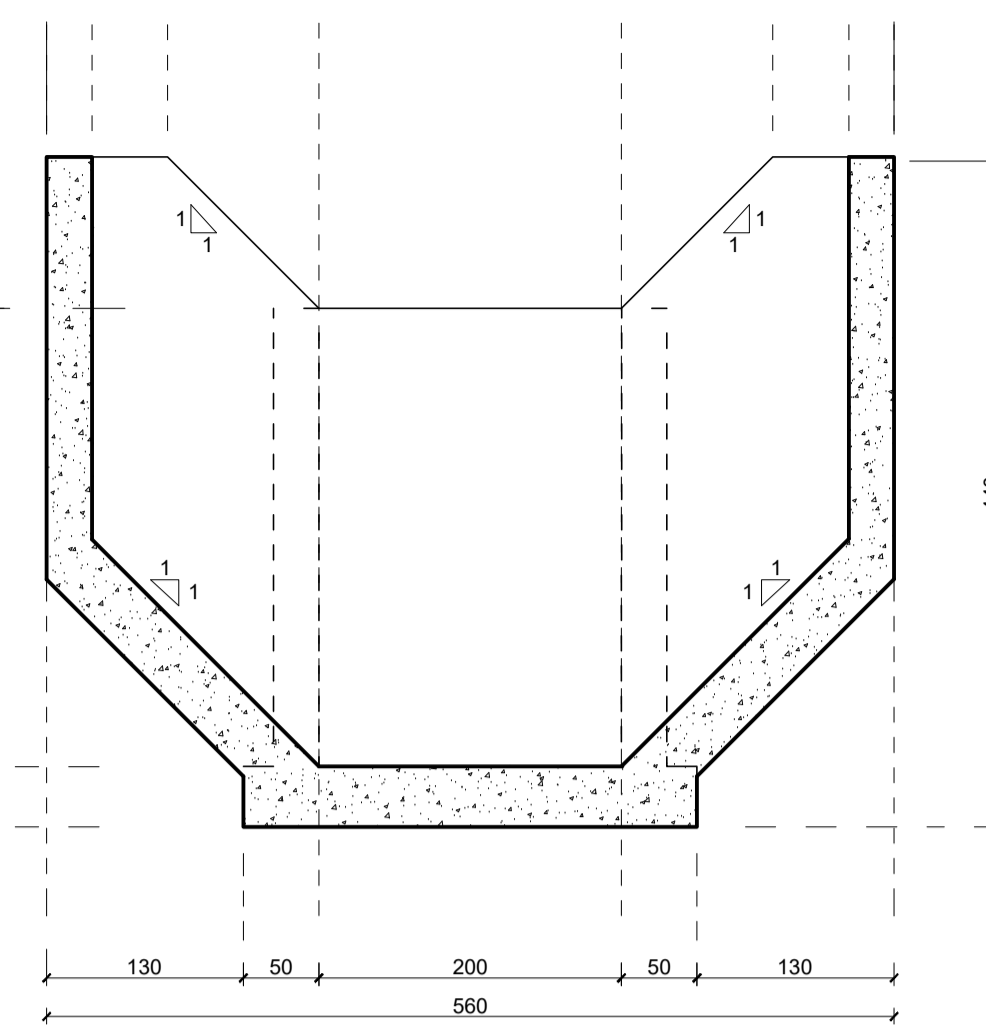
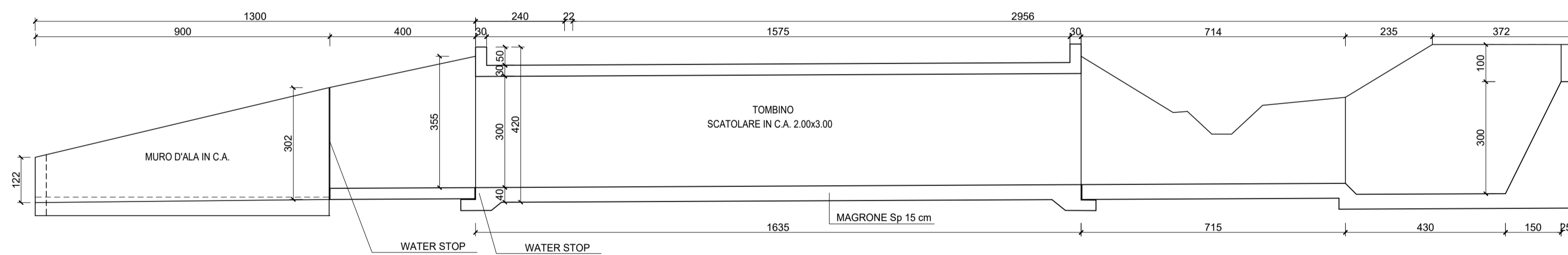


**CARPENTERIE**

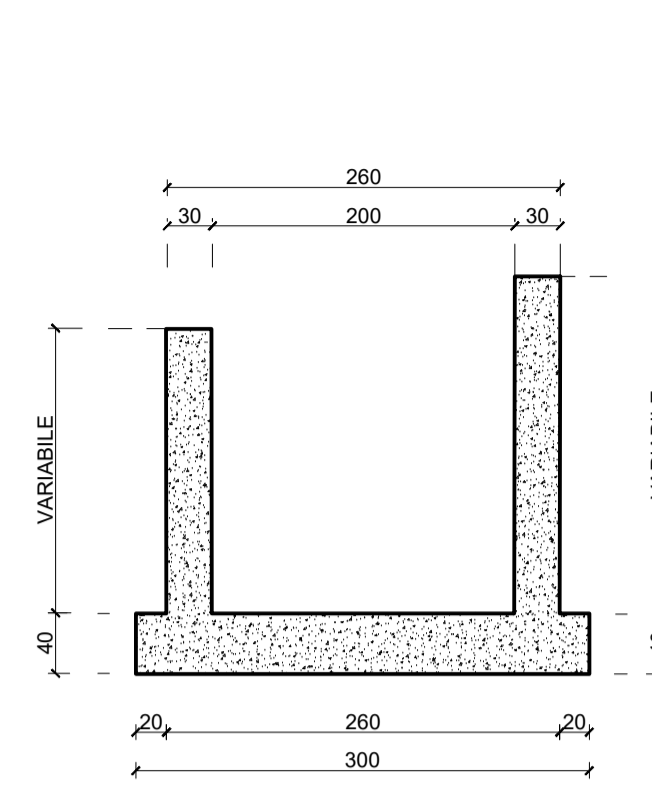
PIANTA  
SCALA 1:100



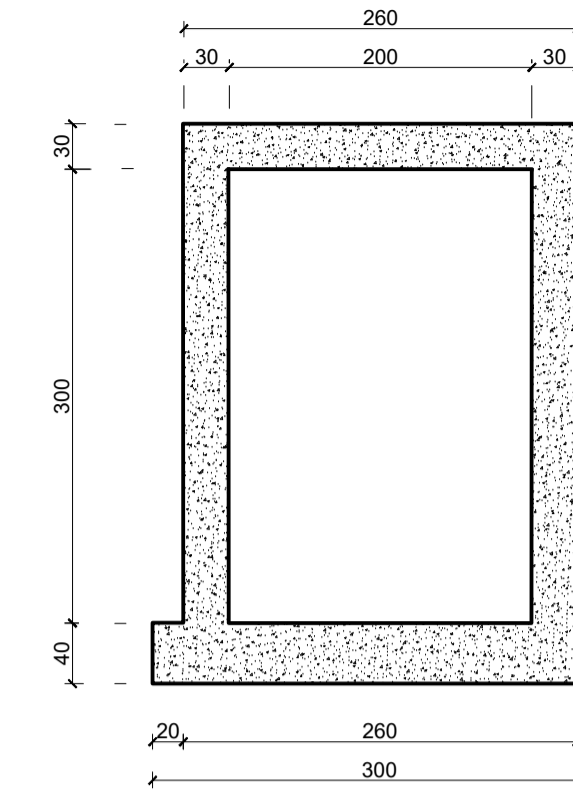
SEZIONE "G"- "G"  
VASCA DI DISSIPAZIONE E TOMBINO  
SCALA 1:100



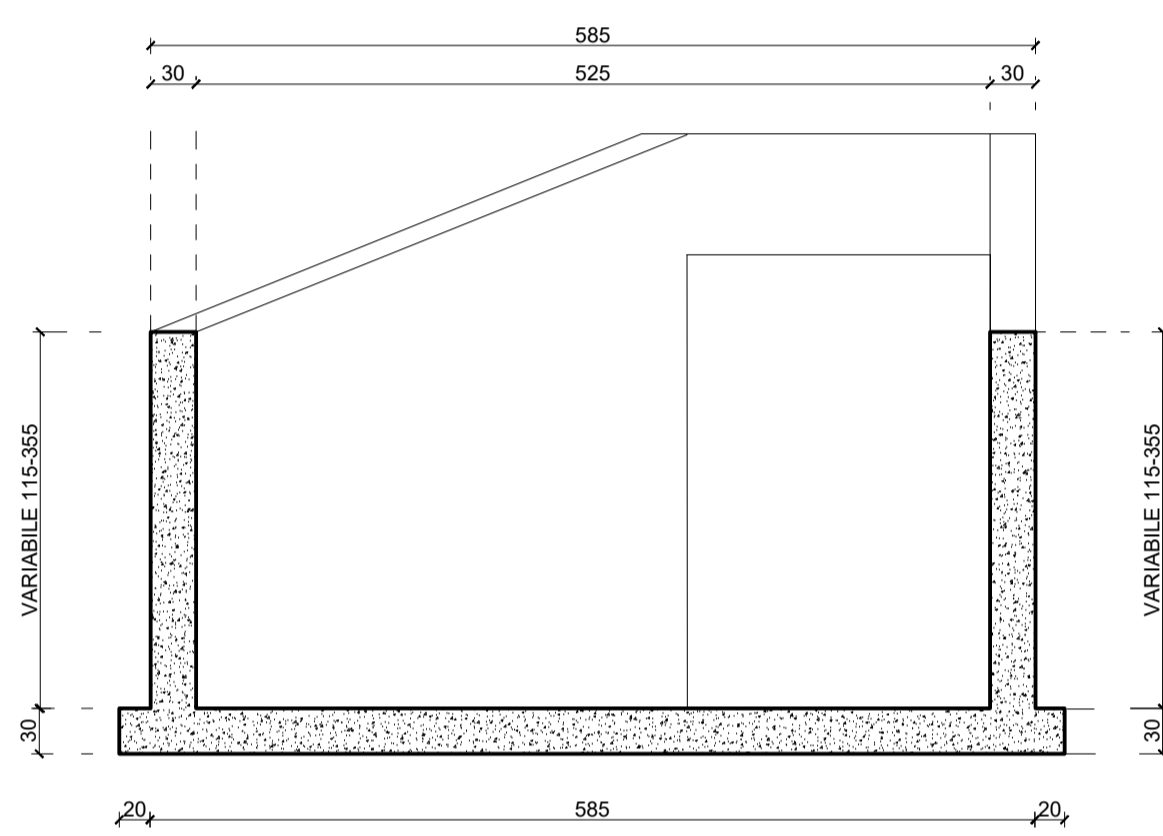
SEZIONE "B"- "B"  
SCALA 1:50



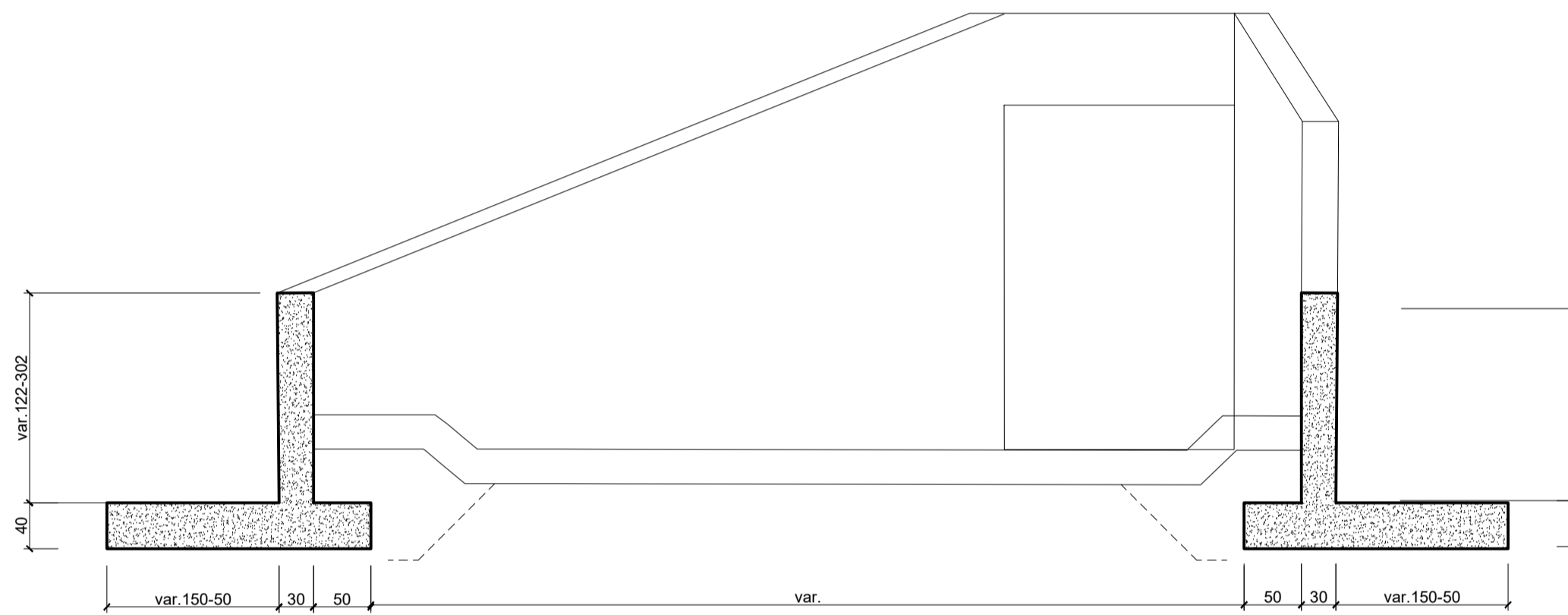
SEZIONE "C"- "C"  
SCALA 1:50



SEZIONE "D"- "D"  
SCALA 1:50

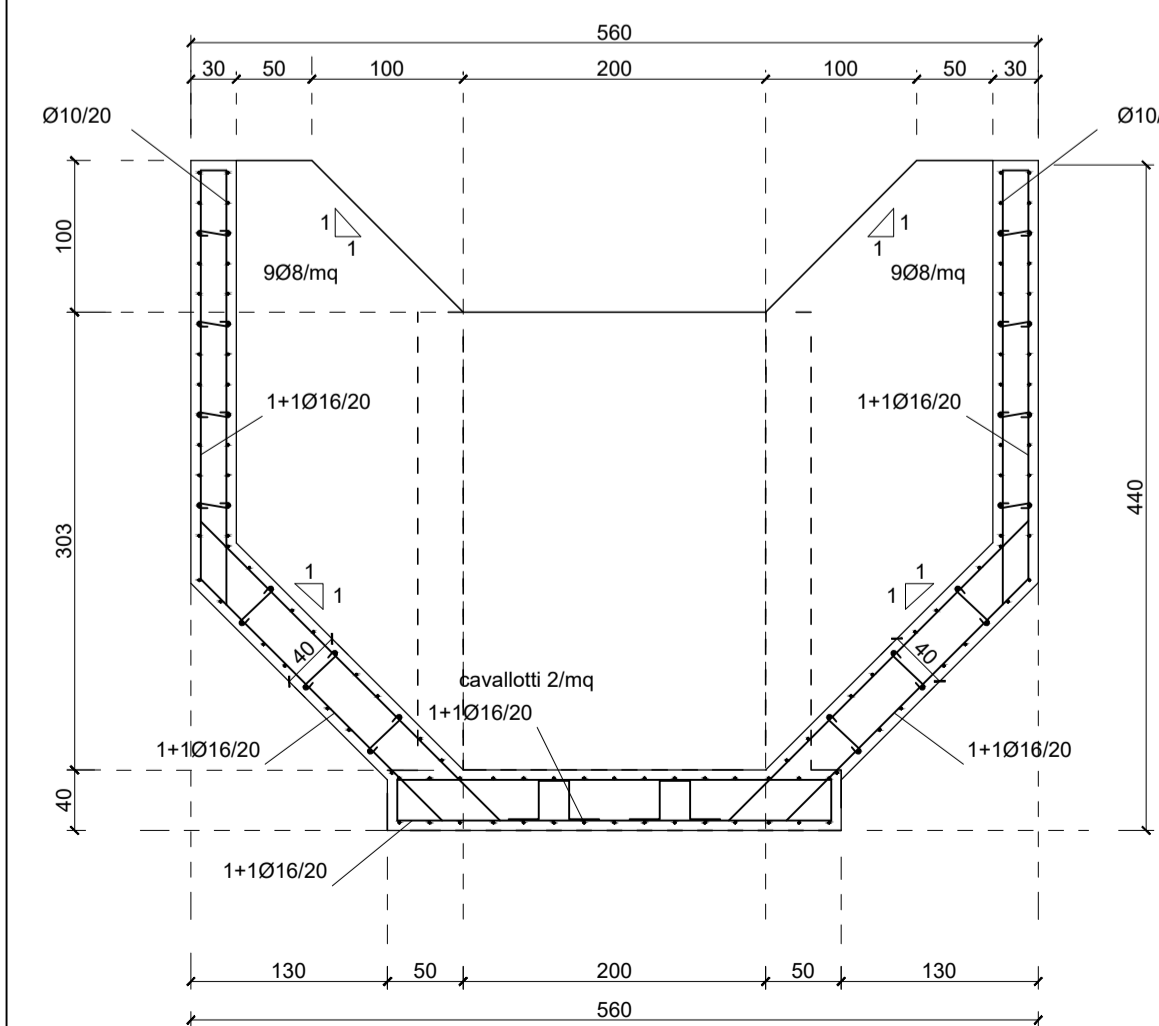


SEZIONE "E"- "E"  
SCALA 1:50

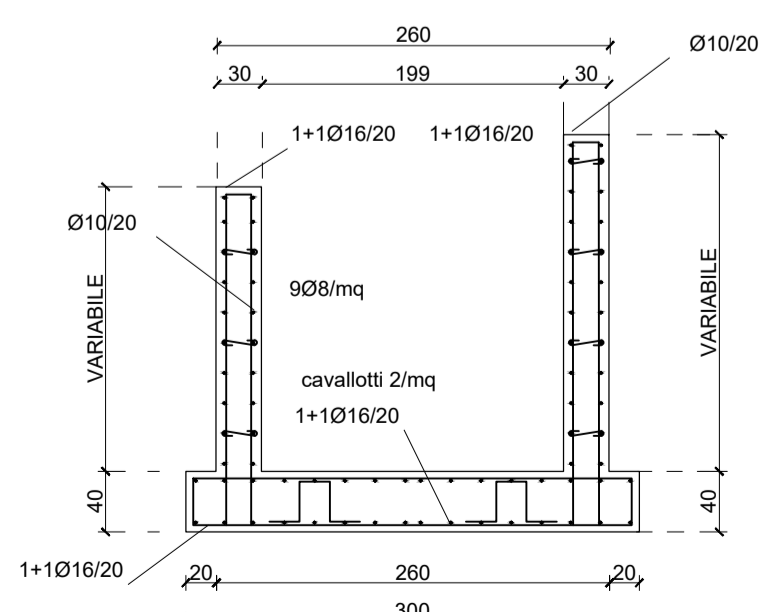


SEZIONE "F"- "F"  
SCALA 1:50

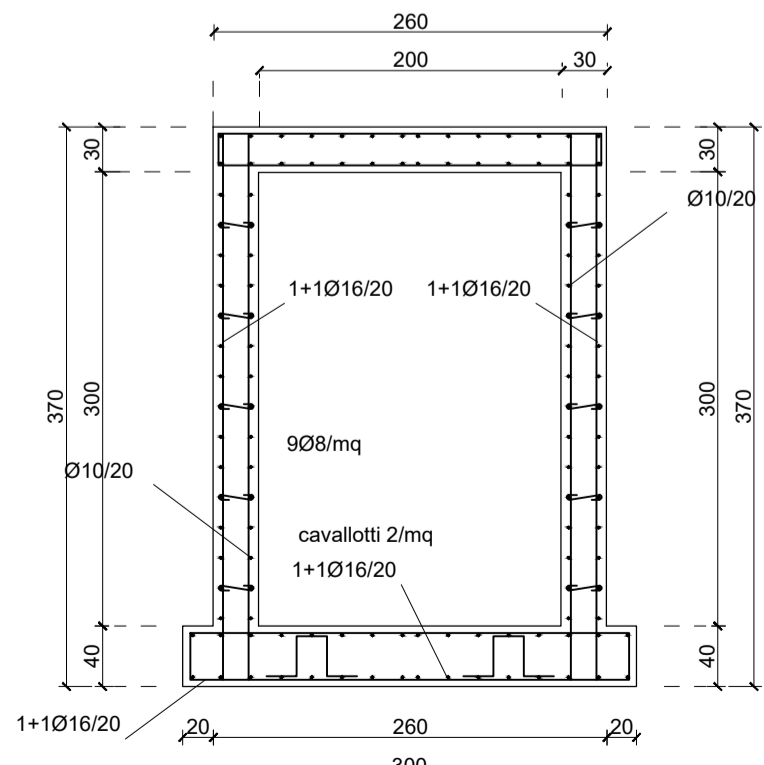
**ARMATURE**



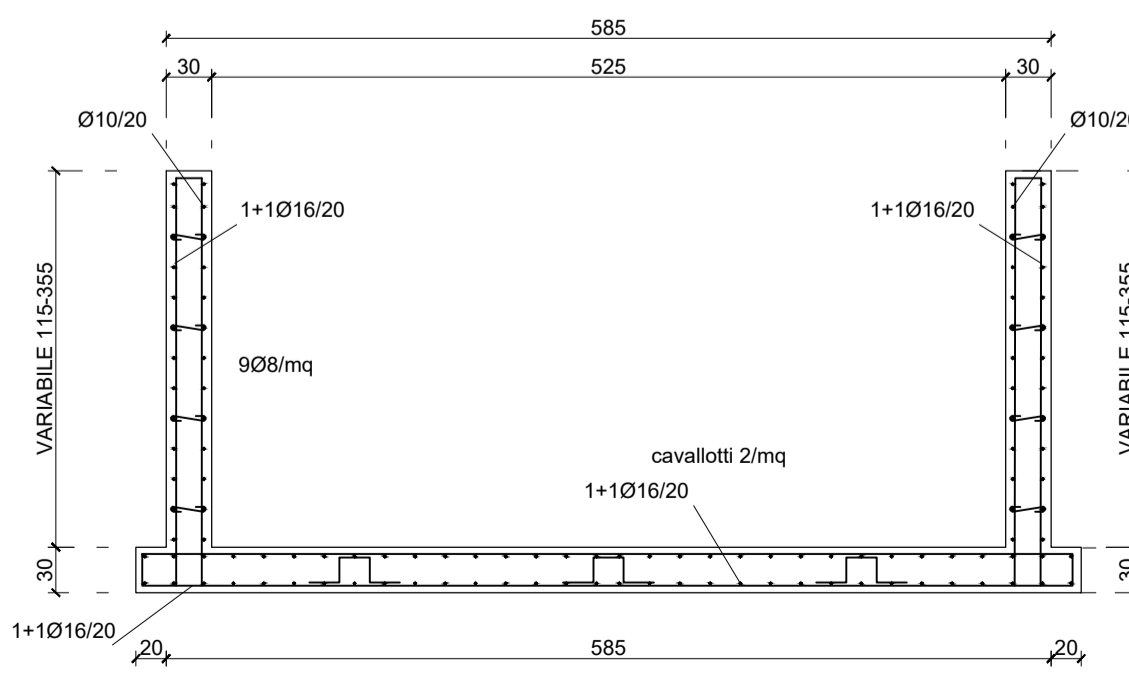
SEZIONE "B"- "B"  
SCALA 1:50



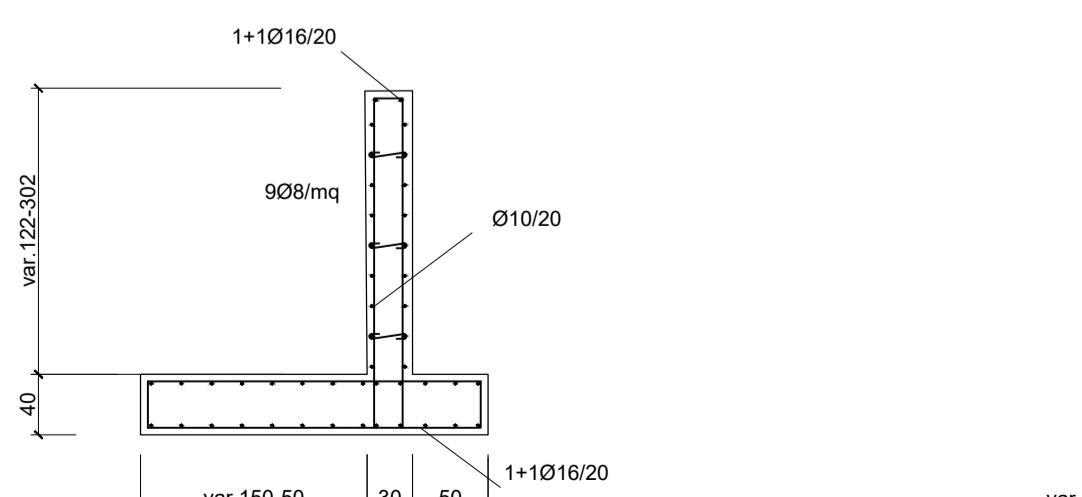
SEZIONE "C"- "C"  
SCALA 1:50



SEZIONE "D"- "D"  
SCALA 1:50



SEZIONE "E"- "E"  
SCALA 1:50



SEZIONE "F"- "F"  
SCALA 1:50

<p>TABELLA MATERIALI</p> <p>CALCESTRUZZO PER PALI DI FONDAZIONE - C25/30 (CLASSE DI ESPOSIZIONE AMBIENTALE XC2 SECONDO UNI EN 206-1)</p> <ul style="list-style-type: none"> <li>- DIMENSIONE MASSIMA DELL'AGGREGATO D<sub>max</sub>= 32 mm;</li> <li>- RAPPORTO ACQUA/CEMENTO MASSIMO 0.60, DA MISURARSI SECONDO UNI 206-1 CON PRELIEVI EFFETTUATI IMMEDIATAMENTE PRIMA DEL GETTO;</li> <li>- CEMENTO TIPO II UNI 197-1 CLASSE 32.5</li> <li>- DOSAGGIO MINIMO 300 kg/m<sup>3</sup></li> <li>- CONSISTENZA S4, SECONDO UNI EN 206-1;</li> <li>- CLASSE DI ESPOSIZIONE AMB. XC2 SECONDO EN 206-1</li> <li>- COPRIFERRO MINIMO: 45 mm; PALI 75 mm;</li> <li>- CLASSE DI CONTENUTI IN CLORURI Cl 0.20 SECONDO UNI EN 206-1</li> </ul>	
<p>ACCIAIO PER ARMATURE - B450C TRAFILATO IN BARRE TONDE 5 ≤ Ø ≤ 40 AD ADERENZA MIGLIORATA (CONFORME D.M. 17.01.2018)</p> <ul style="list-style-type: none"> <li>- TENSIONE CARATTERISTICA DI SNERVAMENTO f<sub>y</sub> &gt; 450 N/mm<sup>2</sup></li> <li>- TENSIONE CARATTERISTICA DI ROTTURA f<sub>k</sub> &gt; 540 N/mm<sup>2</sup></li> <li>- ALLUNGAMENTO (A<sub>g</sub>) &gt; 7.5%</li> </ul>	
<p>1. DOVE NON DIVERSAMENTE SPECIFICATO LE SOVRAPPOSIZIONE DEI FERRI D'ARMATURA SI INTENDONO PER UN MINIMO DI 50 DIAMETRI</p>	

**anas** GRUPPO FS ITALIANE **ANAS S.p.A.** Direzione Progettazione e Realizzazione Lavori

**S.S. 389 TRONCO VILLANOVA – LANUSEI - TORTOLI**  
**LOTTO BIVIO VILLAGRANDE - SVINCOLO DI ARZANA**  
DAL Km 51+100,00 DELLA S.S. 389 VAR AL Km 177+930,00 DELLA S.S. 389

PROGETTO DEFINITIVO COD. CA22

PROGETTAZIONE: ANAS - DIREZIONE PROGETTAZIONE E REALIZZAZIONE LAVORI

<p>PROGETTISTA E RESPONSABILE INTEGRATORE PRESTAZIONI SPECIALISTICHE</p> <p>Ing. M. RASIMELLI Ordine Ingegneri Provincia di Perugia n° 4832</p> <p>GRUPPO DI PROGETTAZIONE</p> <p>Ing. D. BONADIES Ing. M. PROCACCI Ing. P. LOSPENNATO Ing. R. CERQUJUGLINI Ing. S. PELLEGRINI Ing. M. CARAFFINI Ing. A. POLLI Geom. M. BINAGLIA Ing. M. MARELLI Ing. A. LUCCA</p> <p>IL RESPONSABILE DEL S.I.A. Arch. E. RASIMELLI</p> <p>IL GEOLOGO Ing. L. IDVINE</p> <p>COORDINATORE PER LA SICUREZZA IN FASE DI PROGETTAZIONE Ing. F. RUOGGERI</p> <p>VISTO: IL RESP. DEL PROCEDIMENTO Ing. F. RUOGGERI</p> <p>PROTOCOLLO DATA:</p>	<p>IL GRUPPO DI PROGETTAZIONE:</p> <p><b>rpa</b> <b>infra</b></p> <p>MANDATARIA</p> <p><b>PINI</b> PINI SWISS ENGINEERS SA 100 Years 1908-2008</p> <p>MANDANTE</p> <p><b>PINI</b> PINI SWISS ENGINEERS Srl 100 Years 1908-2008</p>
--	--

<p>OPERE D'ARTE MINORI TOMBINI IDRAULICI TOMBINO IDRAULICO "Ta2" CARPENTERIE ED ARMATURE TIPOLOGICHE</p>			
CODICE PROGETTO	NOME FILE	REVISIONE	
PROGETTO LIV. PROG. N. PROC. DPCA22 D 2002	T00_OM01_STR_CA01_A	A	1:100-1:50
CODICE ELAB. T00OM01STRCA01			
D			
C			
B			
A	PRIMA EMISSIONE	SETTEMBRE 2020	PROCACCI LOSPENNATO RASIMELLI
REV.	DESCRIZIONE	DATA	REDATTO VERIFICATO APPROVATO