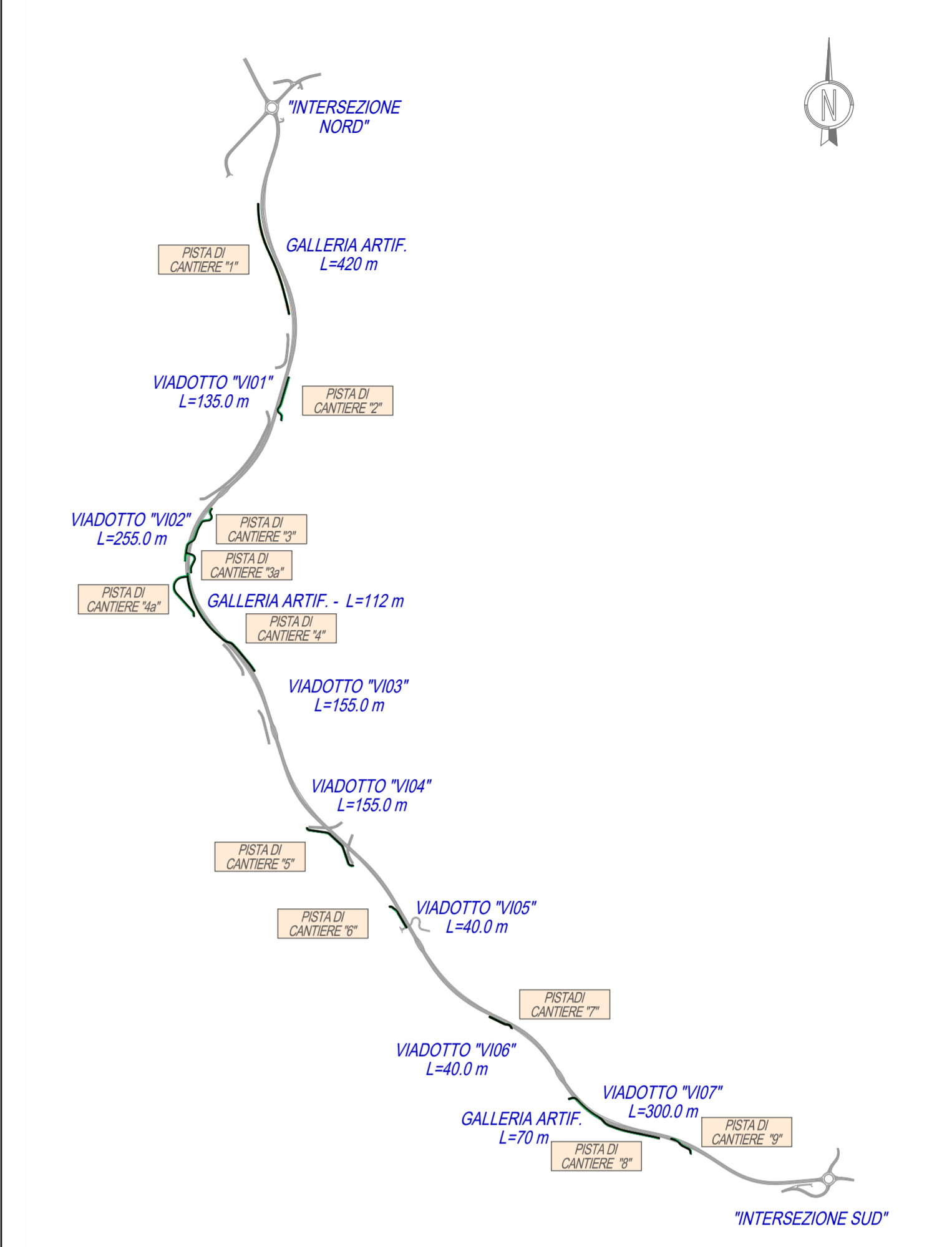
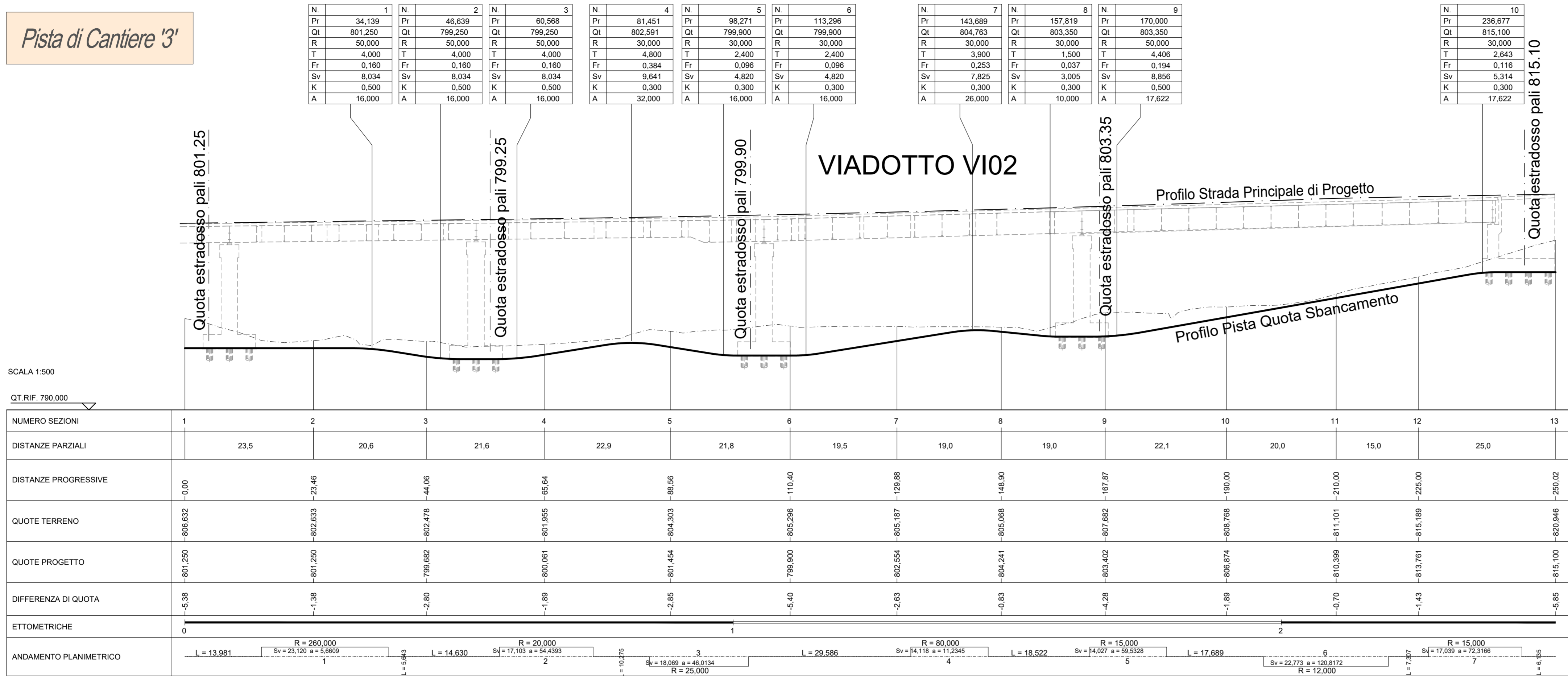
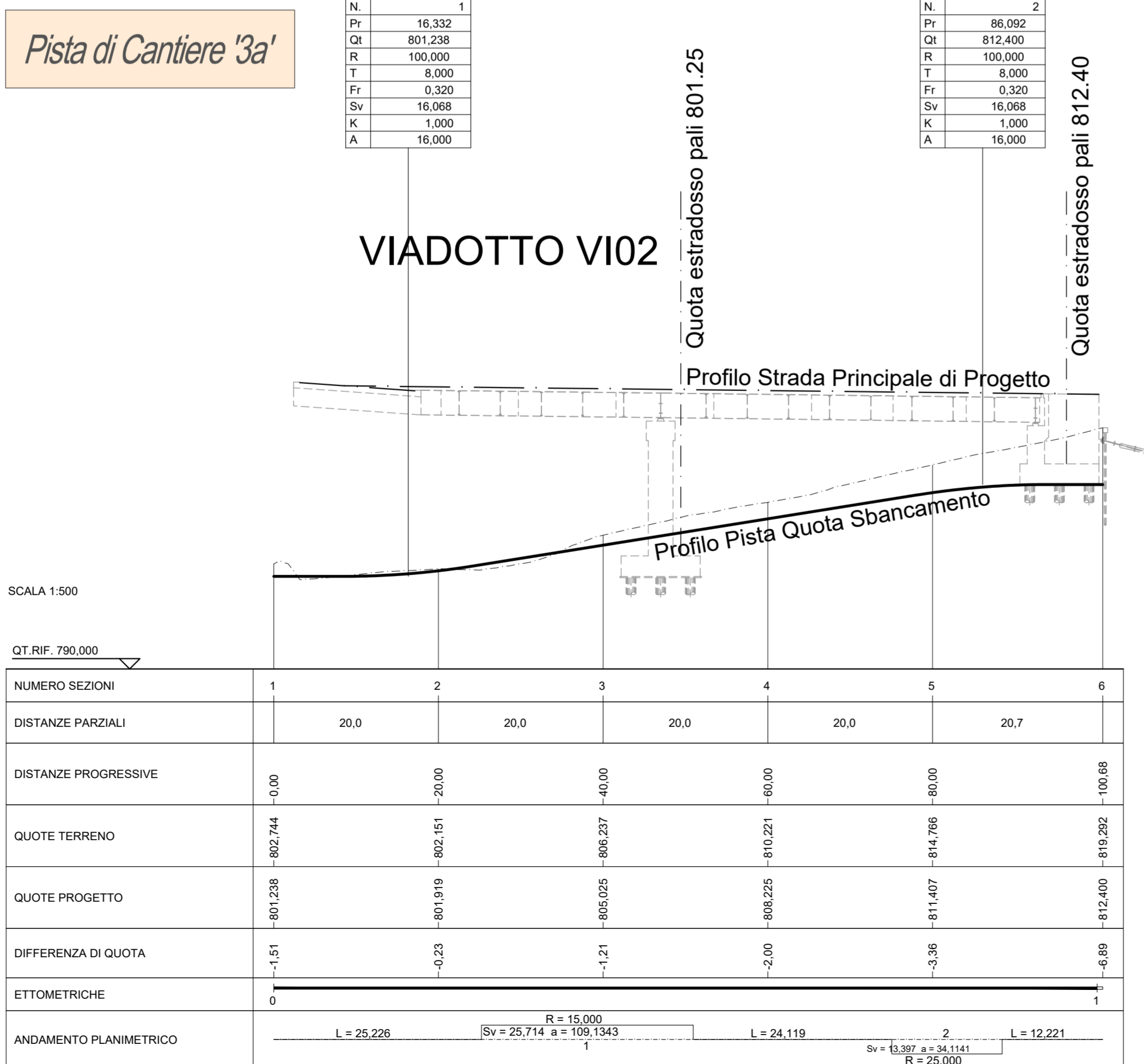


LIVELLETTA	DIFF. DI QUOTA DISTANZA PENDENZIA	h = 0,000 L = 34,139 i = 0,000%	h = -2,000 L = 12,900 i = -16,000%	h = 0,000 L = 13,930 i = 0,000%	h = 3,341 L = 20,882 i = 16,000%	h = -2,691 L = 16,320 i = -16,000%	h = 0,000 L = 15,025 i = 0,000%	h = 4,863 L = 30,383 i = 16,000%	h = -1,413 L = 14,130 i = -10,000%	h = 0,000 L = 12,181 i = 0,000%	h = 11,750 L = 66,877 i = 17,622%	h = 0,000 L = 13,339 i = 0,000%
------------	---	---------------------------------------	--	---------------------------------------	--	--	---------------------------------------	--	--	---------------------------------------	---	---------------------------------------



**QUADRO DI UNIONE**

LIVELLETTA	DIFF. DI QUOTA DISTANZA PENDENZIA	h = 0,000 L = 16,332 i = 0,000%	h = 11,182 L = 69,760 i = 16,000%	h = 0,000 L = 14,584 i = 0,000%
------------	---	---------------------------------------	---	---------------------------------------





**ANAS S.p.A.**  
Direzione Progettazione e Realizzazione Lavori

**S.S. 389 TRONCO VILLANOVA – LANUSEI - TORTOLÌ**  
**LOTTO BIVIO VILLAGRANDE - SVINCOLO DI ARZANA**  
DAL Km 51+100,00 DELLA S.S. 389 VAR AL Km 177+930,00 DELLA S.S. 389

**PROGETTO DEFINITIVO** COD. CA22

PROGETTAZIONE: ANAS - DIREZIONE PROGETTAZIONE E REALIZZAZIONE LAVORI

PROGETTISTA E RESPONSABILE INTEGRATORE PRESTAZIONI SPECIALISTICHE  
Ing. M. RASIMELLI  
Ordine Ingegneri Provincia di Perugia n° 4633

GRUPPO DI PROGETTAZIONE  
Ing. D. BONADIES    Ing. M. PROCACCI  
Ing. P. LOSPENNATO    Ing. R. CERQUIGLINI  
Ing. S. PELLEGRINI    Ing. M. CARAFFINI  
Ing. A. PULLI    Geom. M. BINAGLIA  
Ing. M. MARELLI  
Ing. A. LUCIA

IL RESPONSABILE DEL S.I.A.  
Arch. E. RASIMELLI

IL GEOLOGO  
Dott. S. PIAZZOLI

COORDINATORE PER LA SICUREZZA IN FASE DI PROGETTAZIONE  
Ing. L. IOVINE

VISTO: IL RESP. DEL PROCEDIMENTO  
Ing. F. RUGGIERI

IL GRUPPO DI PROGETTAZIONE:



MANDATARIA

**PINI** PINI SWISS ENGINEERS SA  
SWISS  
MANDANTE

**PINI** PINI SWISS ENGINEERS SI  
ITALIA  
MANDANTE

PROTOCOLLO:      DATA:

**DEMOLIZIONI, PISTE DI CANTIERE E FASI COSTRUTTIVE**

**PROFILO LONGITUDINALE PISTA 3 e 3a**

CODICE PROGETTO	NOME FILE	REVISIONE
PROGETTO    Liv. Prog.    N. Prog.	T00_CA03_CAN_FP01_A	
<b>D</b> <b>P</b> <b>C</b> <b>A</b> <b>2</b> <b>2</b>	CODICE ELAB.	<b>A</b> 1:500/500
<b>D</b>		
<b>C</b>		
<b>B</b>		
<b>A</b>	PRIMA EMISSIONE	SETTEMBRE 2020    PONZO    LOSPENNATO    RASIMELLI
REV.	DESCRIZIONE	DATA    REDATTO    VERIFICATO    APPROVATO