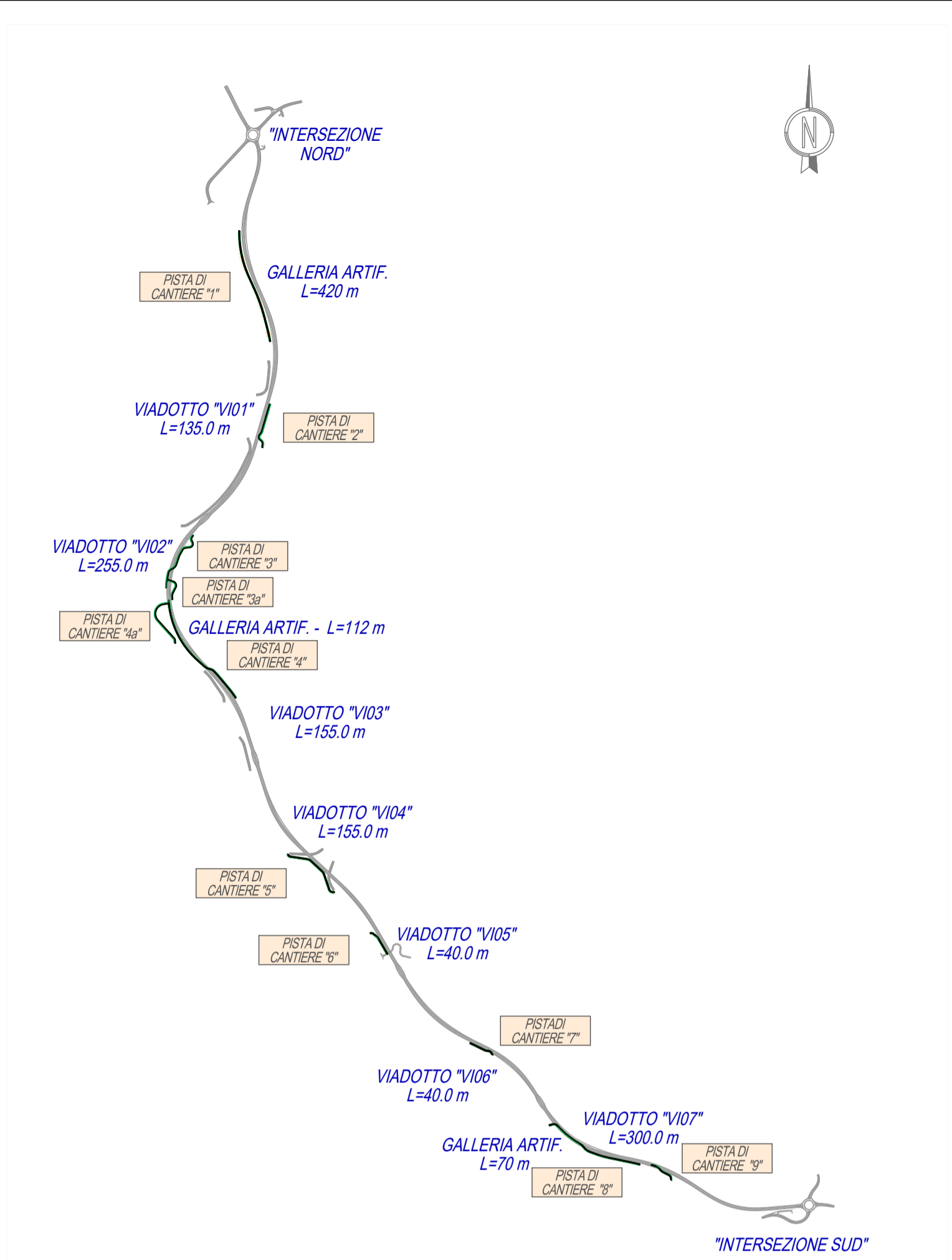
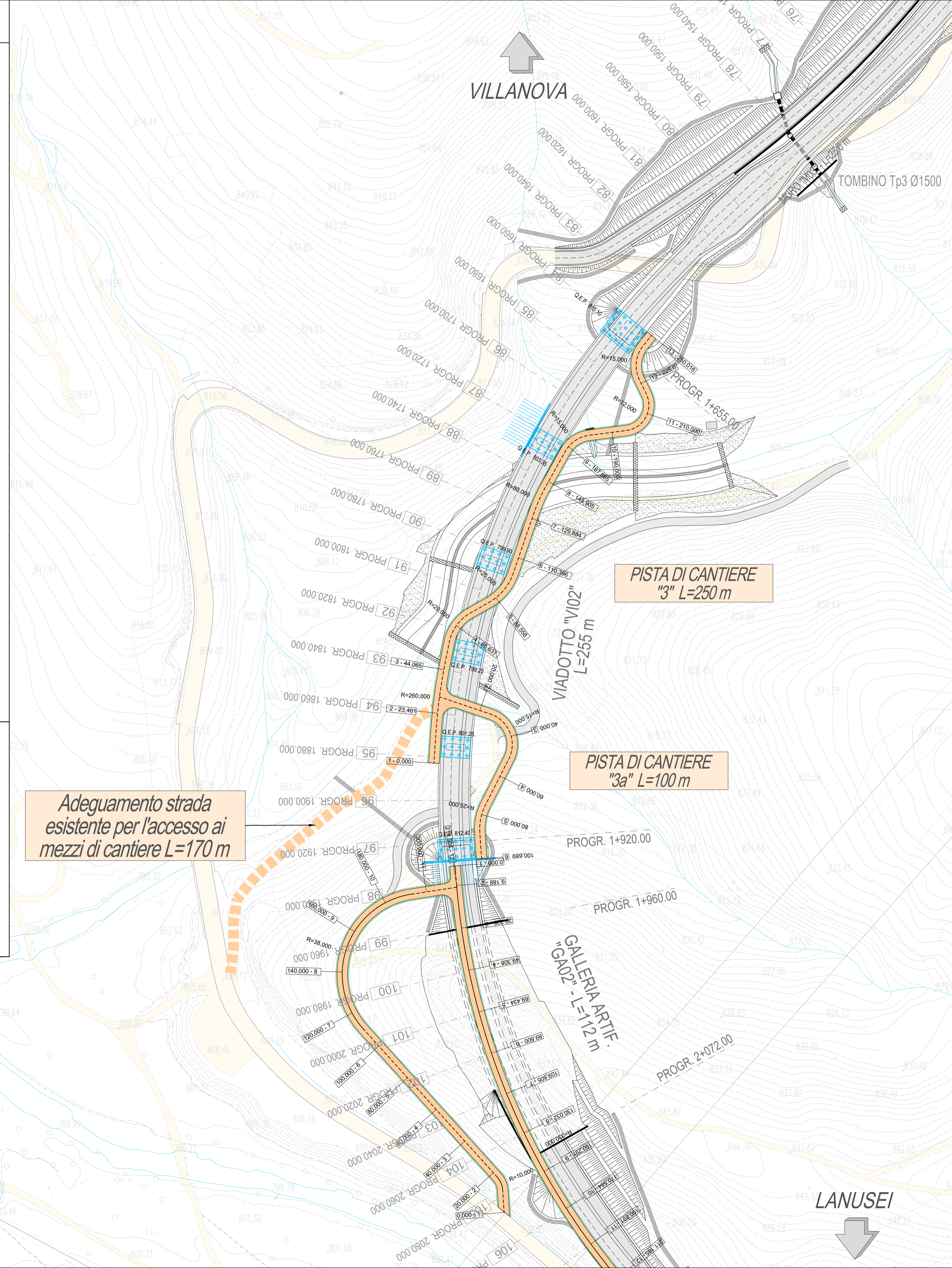
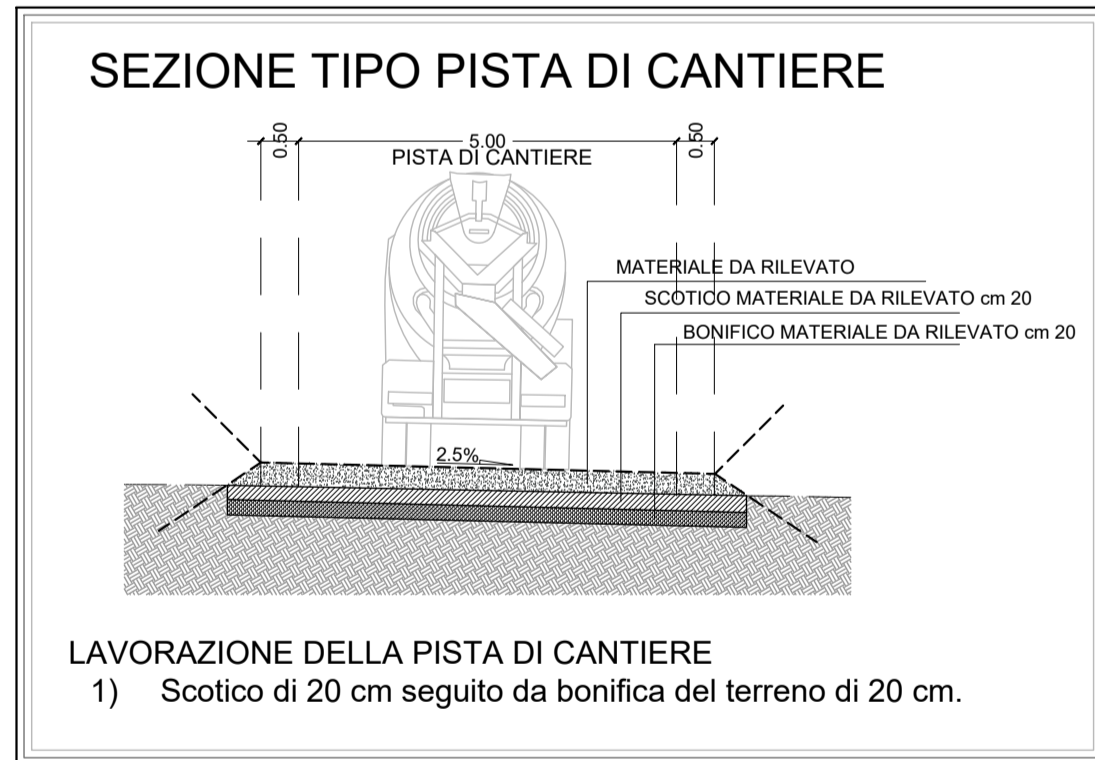
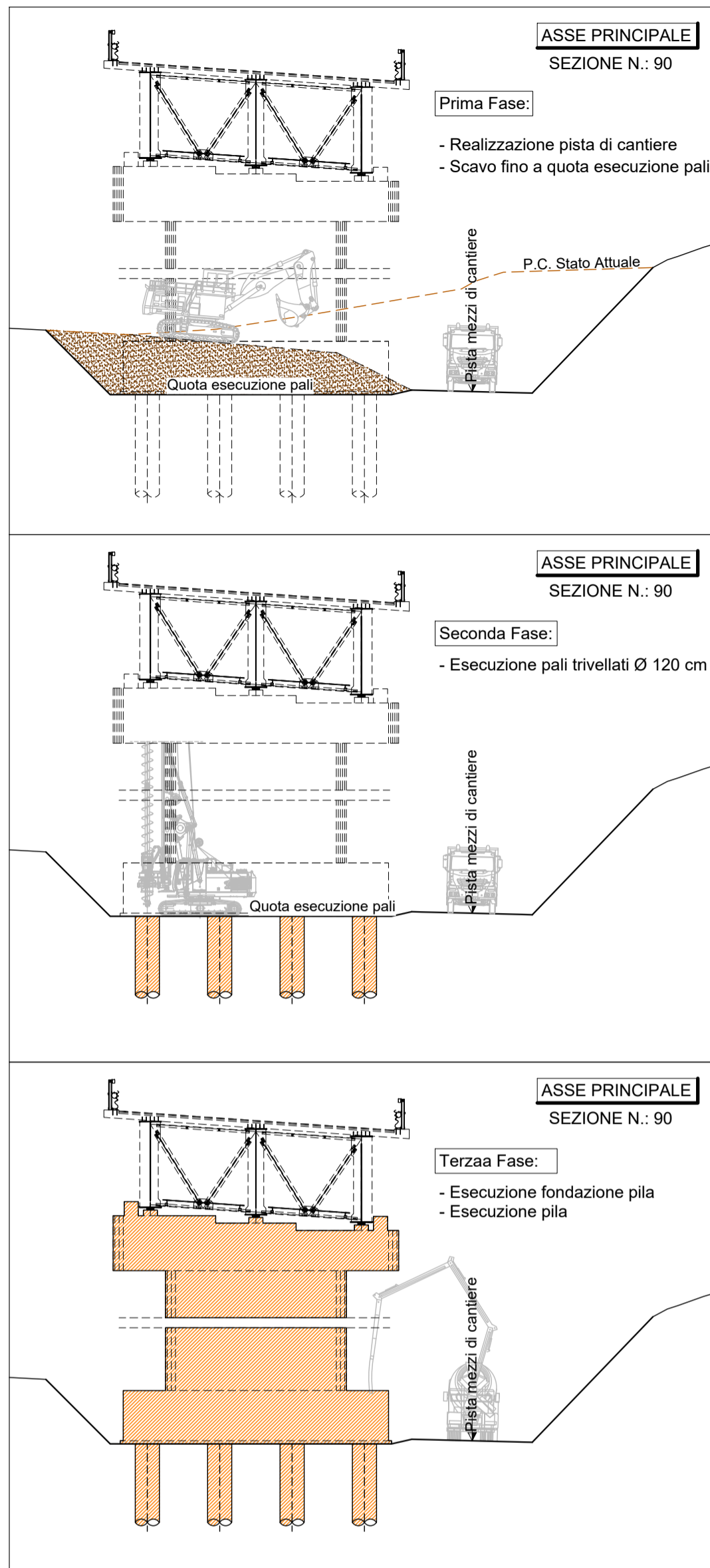


# FASI REALIZZATIVE



## QUADRO DI UNIONE

**Sanas** GRUPPO FS ITALIANE

**ANAS S.p.A.** Direzione Progettazione e Realizzazione Lavori

**S.S. 389 TRONCO VILLANOVA - LANUSEI - TORTOLI LOTTO BIVIO VILLAGRANDE - SVINCOLO DI ARZANA**  
DAL Km 51+100,00 DELLA S.S. 389 VAR AL Km 177+930,00 DELLA S.S. 389

<b>PROGETTO DEFINITIVO</b>		COD. CA22
PROGETTAZIONE: ANAS - DIREZIONE PROGETTAZIONE E REALIZZAZIONE LAVORI		
PROGETTISTA E RESPONSABILE INTEGRATORE PRESTAZIONI SPECIALISTICHE Ing. M. RASIMELLI Ordine Ingegneri Provincia di Perugia n° 4532		
GRUPPO DI PROGETTAZIONE Ing. D. BONADIES Ing. M. PROCACCI Ing. P. LOSPENNATO Ing. R. CERQUIGLINI Ing. S. PELLEGRINI Ing. M. CARAFFINI Ing. A. POLLI Geom. M. BINAGLIA Ing. M. MARELLI Ing. A. LUCIA		
IL RESPONSABILE DEL S.I.A. Arch. E. RASIMELLI		
IL GEOLOGO Dott. S. PIAZZOLI		
COORDINATORE PER LA SICUREZZA IN FASE DI PROGETTAZIONE Ing. L. IOVINE		
VISTO: IL RESP. DEL PROCEDIMENTO Ing. F. RUGGIERI		
PROTOCOLLO	DATA:	

**DEMOLIZIONI, PISTE DI CANTIERE E FASI COSTRUTTIVE**  
PLANIMETRIA E PARTICOLARI SEZIONI  
PISTA 3 e 3a

CODICE PROGETTO	NOV. PROG. N. PROG.	NOV. FILE	REVISIONE
PROGETTO	ELAB.	T00 CA03 CAN PP01	A
D	2002	T00 CA03 CAN PP01	1:1.000
C			
B			
A	PRIMA EMISSIONE	SETTEMBRE 2020	PONZO LOSPENNATO RASIMELLI
REV.	DESCRIZIONE	DATA	REDATTO VERIFICATO APPROVATO