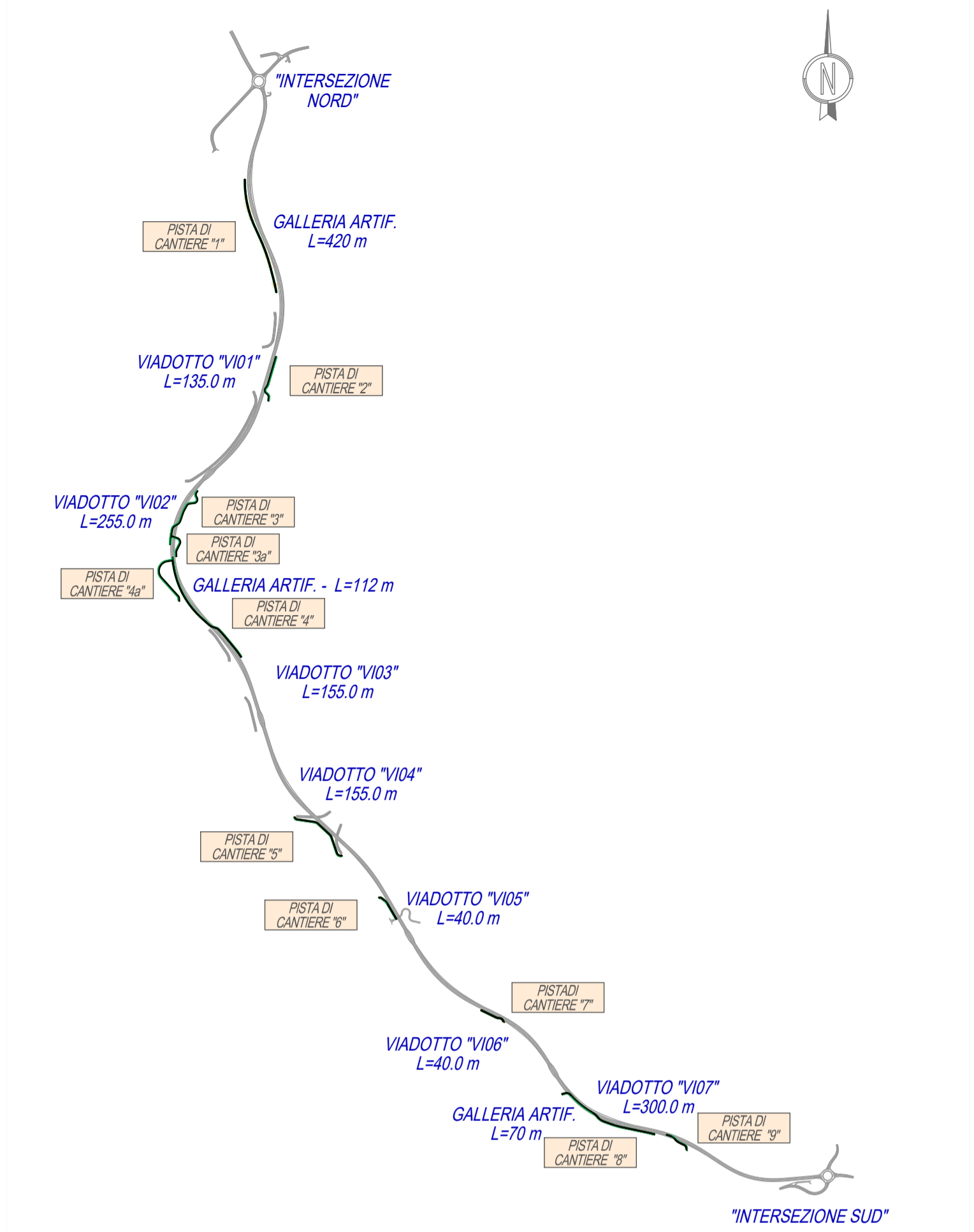
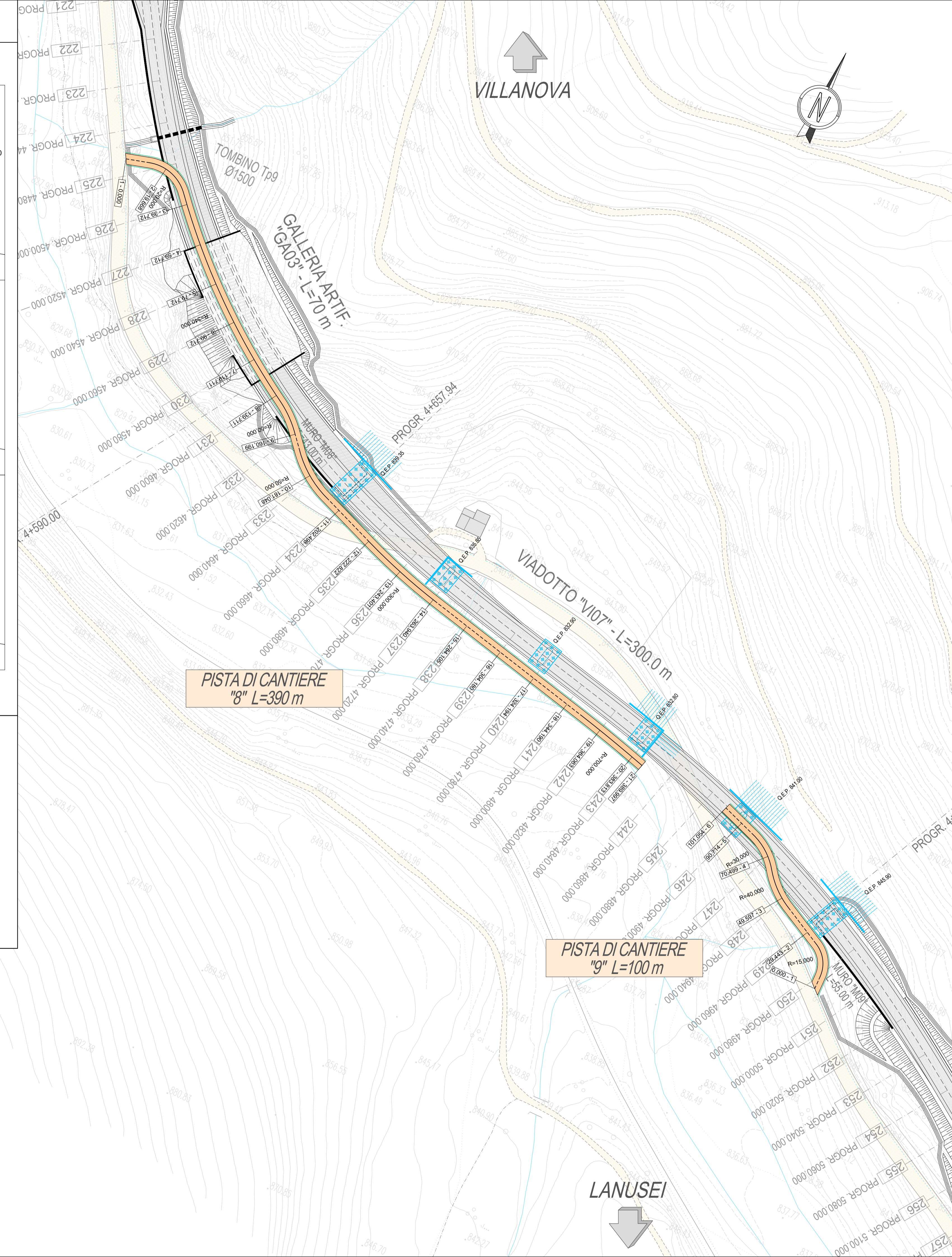
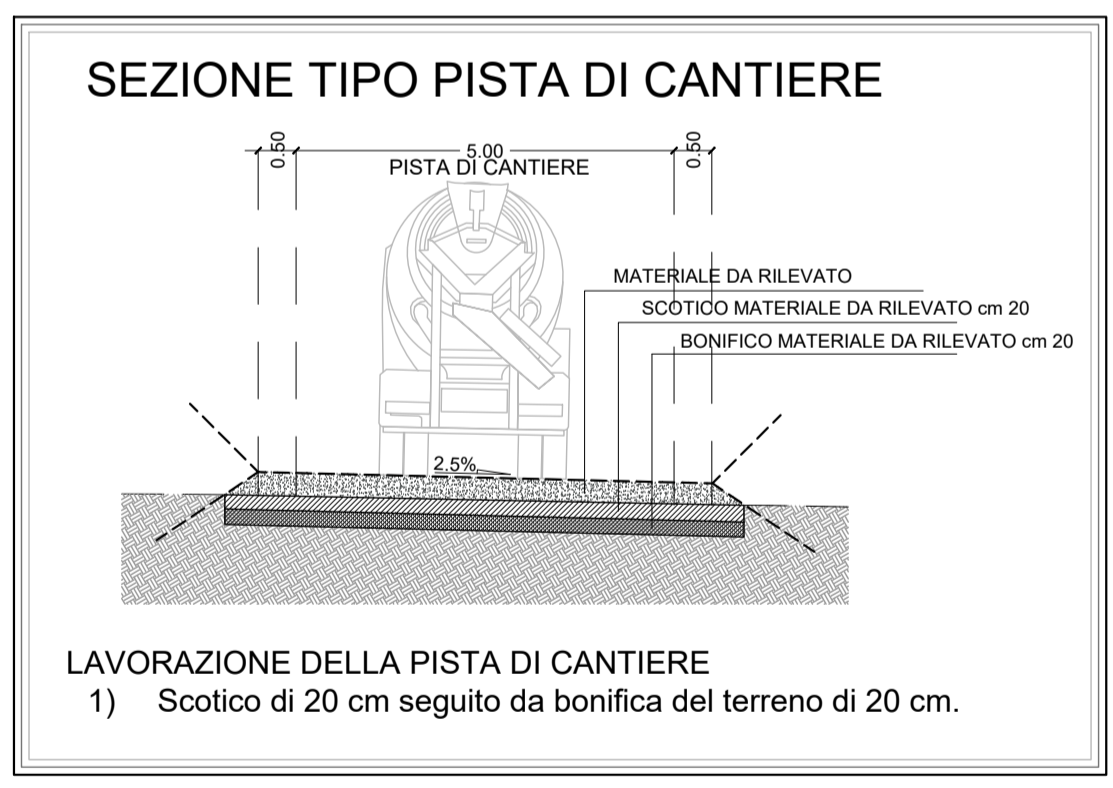
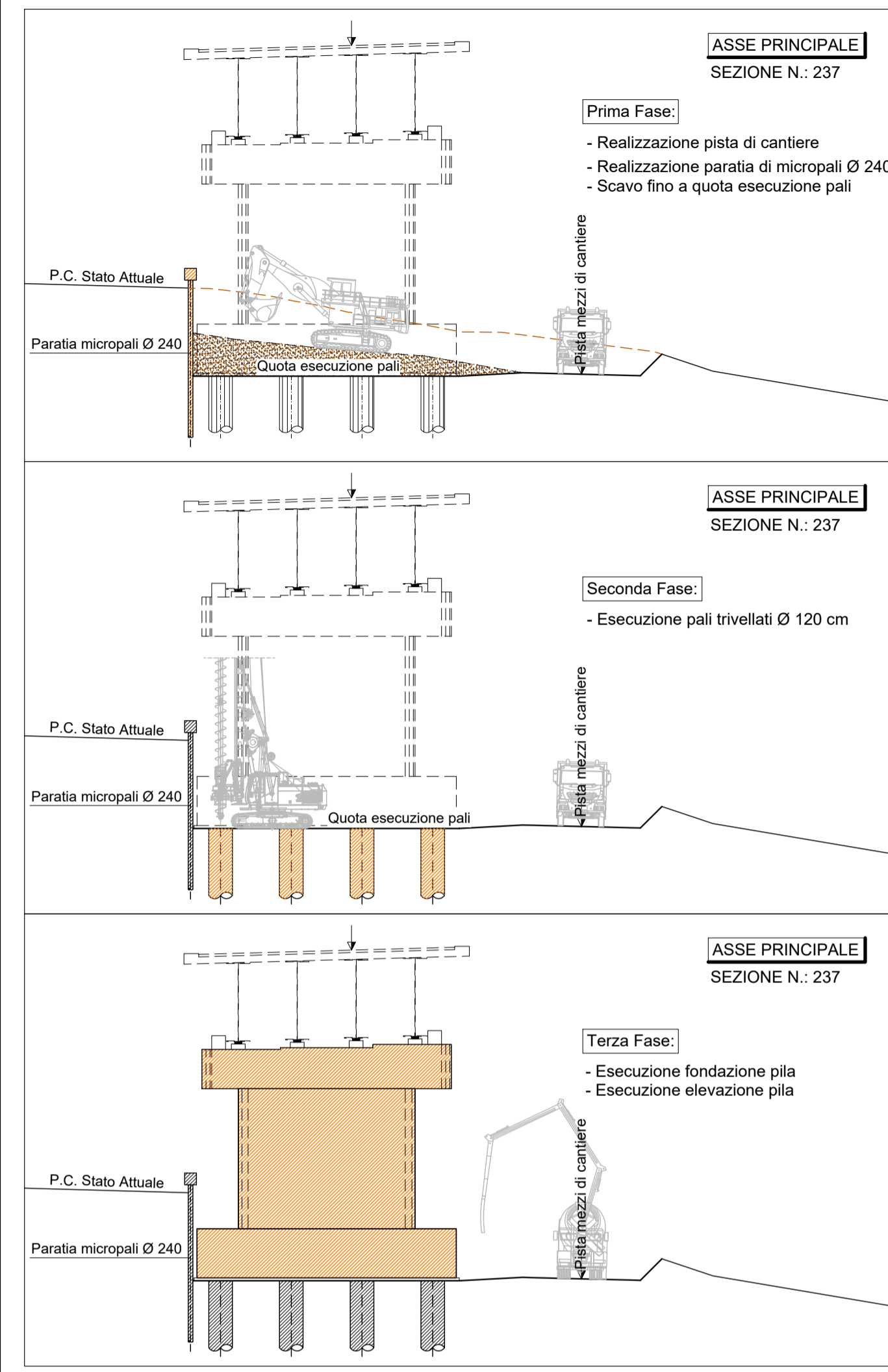


FASI REALIZZATIVE



QUADRO DI UNIONE

Sanas GRUPPO FS ITALIANE

ANAS S.p.A.
Direzione Progettazione e Realizzazione Lavori

S.S. 389 TRONCO VILLANOVA – LANUSEI - TORTOLÌ
LOTTO BIVIO VILLAGRANDE - SVINCOLO DI ARZANA
DAL Km 51+100,00 DELLA S.S. 389 VAR AL Km 177+930,00 DELLA S.S. 389

PROGETTO DEFINITIVO		COD. CA22
PROGETTAZIONE: ANAS - DIREZIONE PROGETTAZIONE E REALIZZAZIONE LAVORI		
PROGETTISTA E RESPONSABILE INTEGRATORE PRESTAZIONI SPECIALISTICHE Ing. M. RASIMELLI Ordine Ingegneri Provincia di Perugia n° 4632		
GRUPPO DI PROGETTAZIONE Ing. D. BONADIES Ing. M. PROCACCI Ing. P. LOSPENNATO Ing. R. CERQUIGLINI Ing. S. PELLEGRINI Ing. M. CARAFFINI Ing. A. PULLI Geom. M. BINAGLIA Ing. M. MARELLI Ing. A. LUCIA		
IL RESPONSABILE DEL S.I.A. Arch. E. RASIMELLI		
IL GEOLOGO Dott. S. PIAZZOLI		
COORDINATORE PER LA SICUREZZA IN FASE DI PROGETTAZIONE Ing. L. IOVINE		
VISTO: IL RESP. DEL PROCEDIMENTO Ing. F. RUGGIERI		
PROTOCOLLO	DATA:	

DEMOLIZIONI, PISTE DI CANTIERE E FASI COSTRUTTIVE

PLANIMETRIA E PARTICOLARI SEZIONI PISTA 8 e 9

CODICE PROGETTO		NOME FILE		REVISIONE	
PROGETTO	LV. PROG. N. PROG.	T00_CA07_CAN_PP01_A		A	
DPCA22 D 2002		CODICE ELAB. T00CA07CANPP01		1:1.000	
D					
C					
B					
A	PRIMA EMISSIONE	SETTEMBRE 2020	PONZO	LOSPENNATO	RASIMELLI
REV.	DESCRIZIONE	DATA	REDATTO	VERIFICATO	APPROVATO