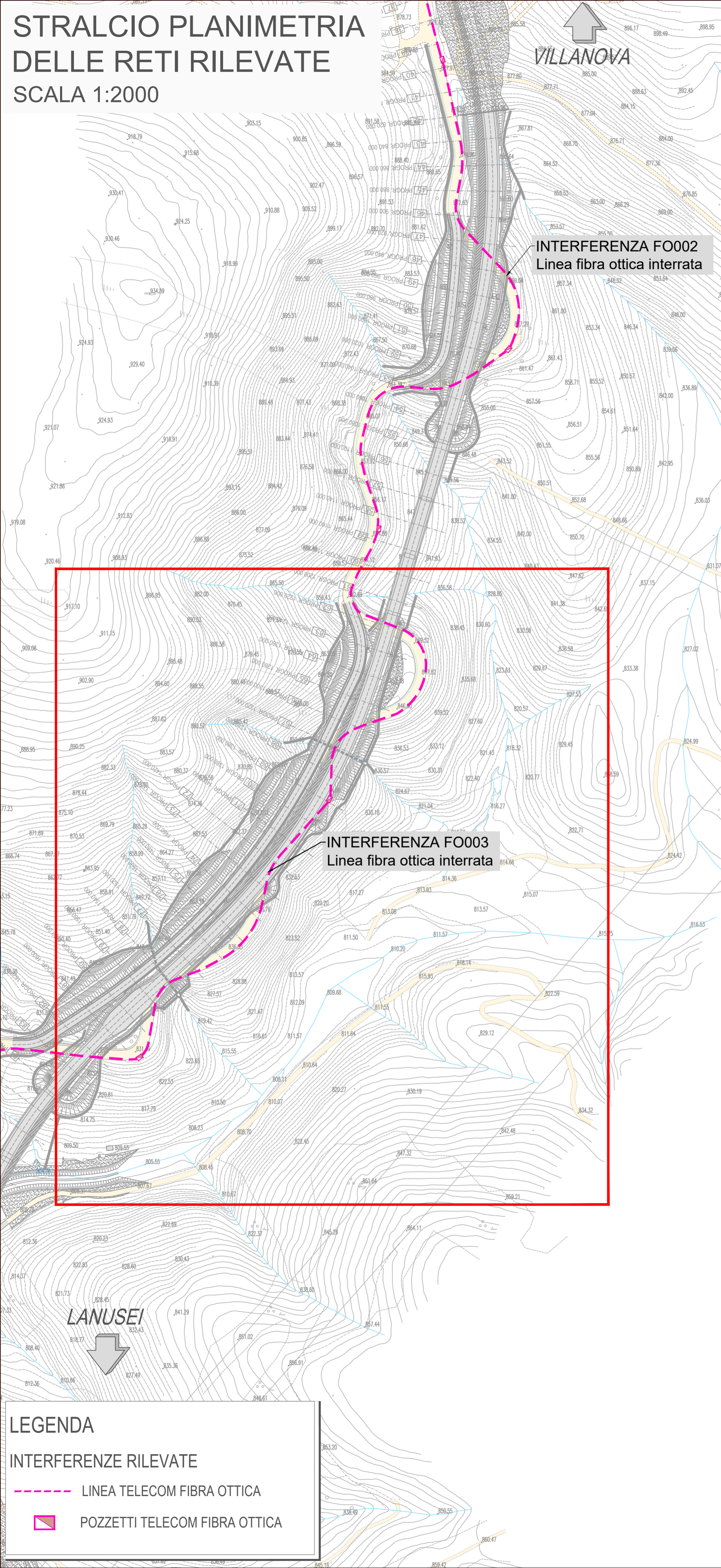
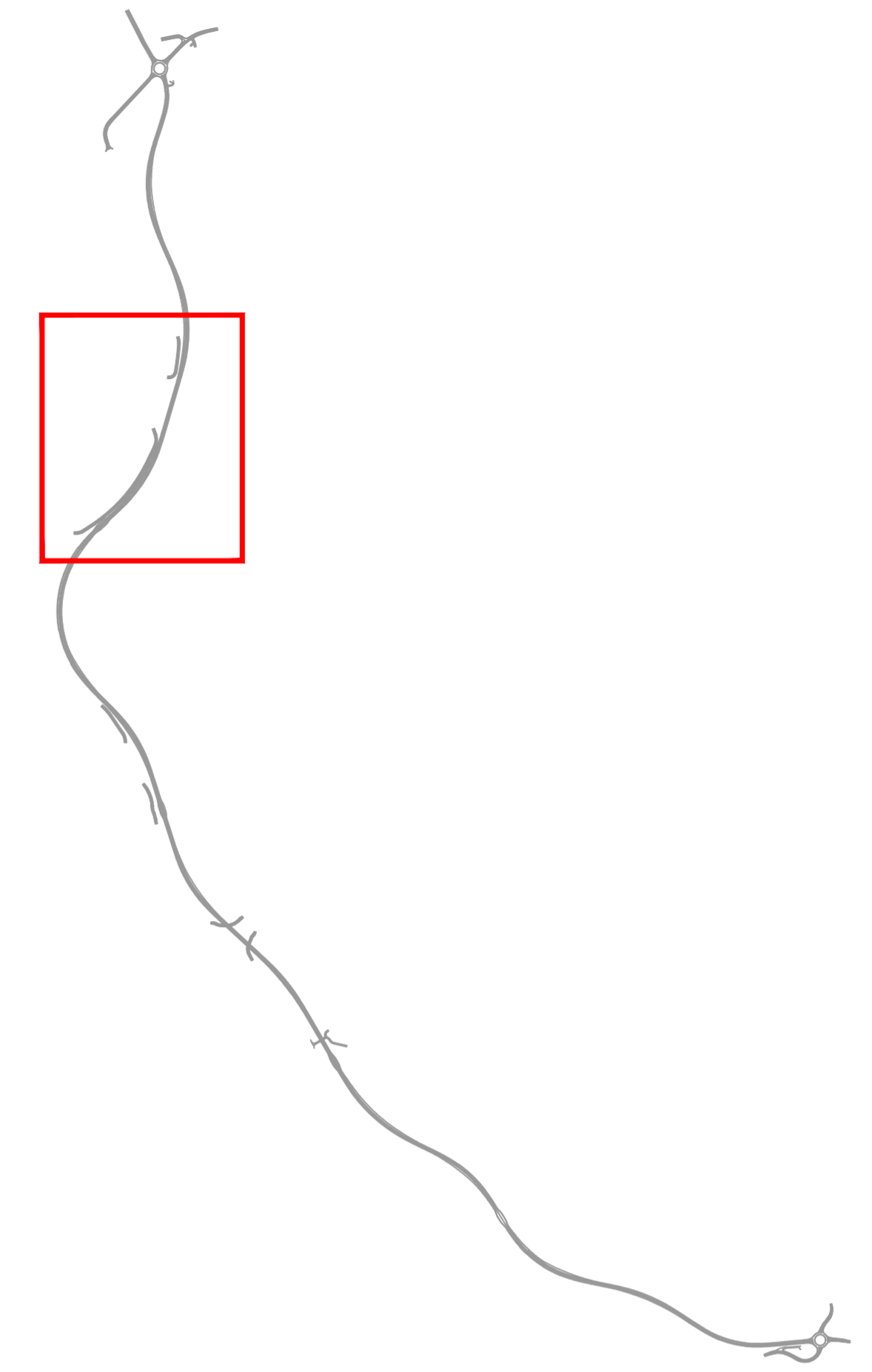
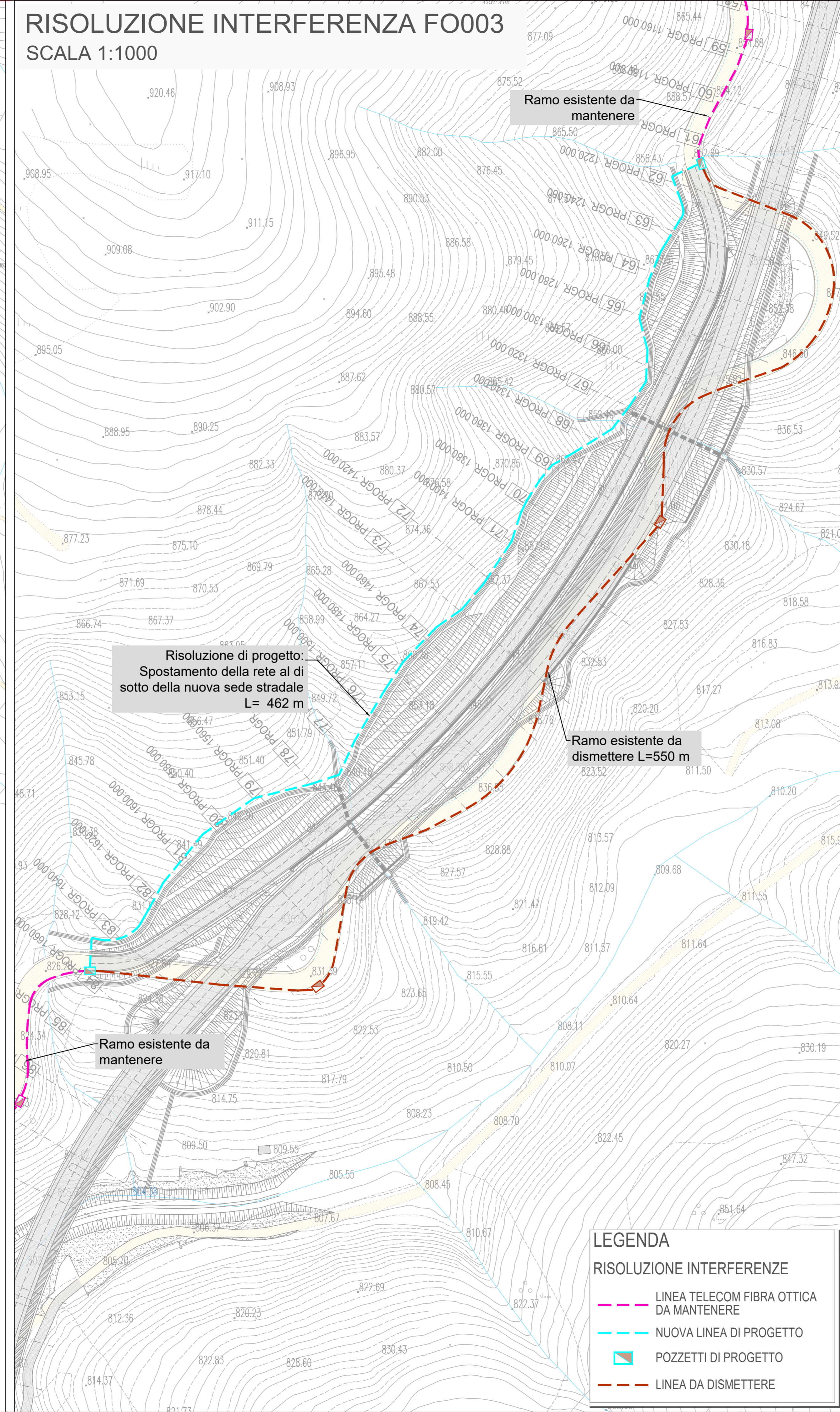


STRALCIO PLANIMETRIA DELLE RETI RILEVATE
SCALA 1:2000



RISOLUZIONE INTERFERENZA FO003
SCALA 1:1000



Sanas
GRUPPO FS ITALIANE

ANAS S.p.A.
Direzione Progettazione e Realizzazione Lavori

S.S. 389 TRONCO VILLANOVA – LANUSEI - TORTOLÌ
LOTTO BIVIO VILLAGRANDE - SVINCOLO DI ARZANA
DAL Km 51+100,00 DELLA S.S. 389 VAR AL Km 177+930,00 DELLA S.S. 389

PROGETTO DEFINITIVO cod. CA22

PROGETTAZIONE: ANAS - DIREZIONE PROGETTAZIONE E REALIZZAZIONE LAVORI

<p>PROGETTISTA E RESPONSABILE INTEGRATORE PRESTAZIONI SPECIALISTICHE Ing. M. RASIMELLI <small>Ordine Ingegneri Provincia di Perugia n° 4633</small></p> <p>GRUPPO DI PROGETTAZIONE Ing. D. BONADIES Ing. M. PROCACCI Ing. P. LOSPENNATO Ing. R. CEROUIGLIANI Ing. S. PELLEGRINI Ing. M. CARAFFINI Ing. A. PULLI Geom. M. BINAGLIA Ing. M. MARELLI Ing. A. LUCIA</p> <p>IL RESPONSABILE DEL S.I.A. Arch. E. RASIMELLI</p> <p>IL GEOLOGO Dott. S. PIAZZOLI</p> <p>COORDINATORE PER LA SICUREZZA IN FASE DI PROGETTAZIONE Ing. L. IOVINE</p> <p>VISTO: IL RESP. DEL PROCEDIMENTO Ing. F. RUGGIERI</p>	<p>IL GRUPPO DI PROGETTAZIONE:</p> <div style="display: flex; justify-content: space-around;"> </div> <p>MANDATARIA</p> <p>PINI PINI SWISS ENGINEERS SA SWISS MANDANTE</p> <p>PINI PINI SWISS ENGINEERS SI ITALIA MANDANTE</p>
--	---

PROTOCOLLO _____ DATA: _____

INTERFERENZE
PLANIMETRIA DI PROGETTO DI RISOLUZIONE INTERFERENZE
RETE TELECOM FIBRA OTTICA
TAV 3 DI 5

CODICE PROGETTO	NOME FILE	REVISIONE	
PROGETTO	TO0_IN04_INT_PP03_A		
PROG. ELAB.	T00IIN04INTPP03	A	VARIE
D			
C			
B			
A	PRIMA EMISSIONE	SETTEMBRE 2020	BENEMIO LOSPENNATO RASIMELLI
REV.	DESCRIZIONE	DATA	REDATTO VERIFICATO APPROVATO