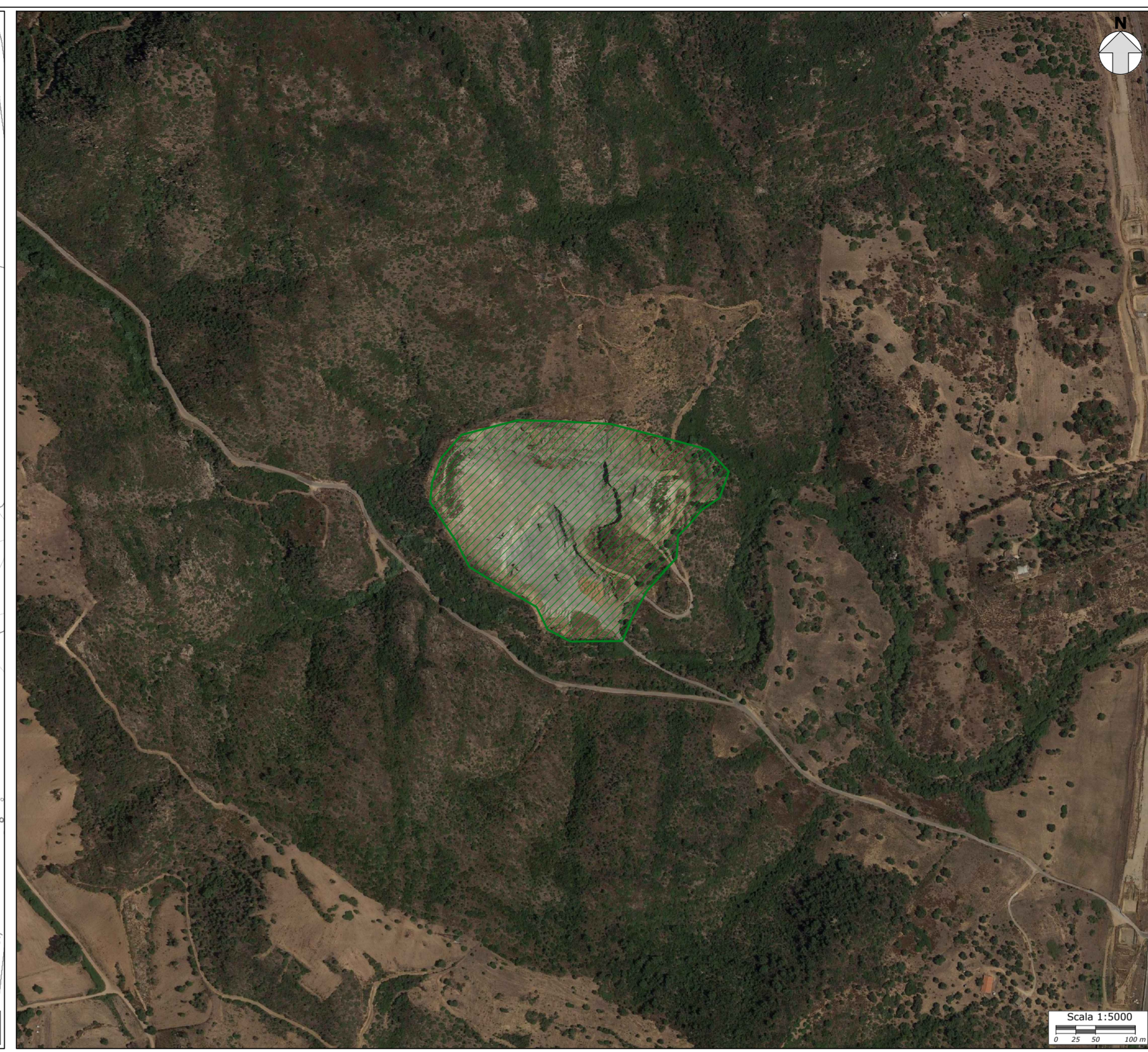
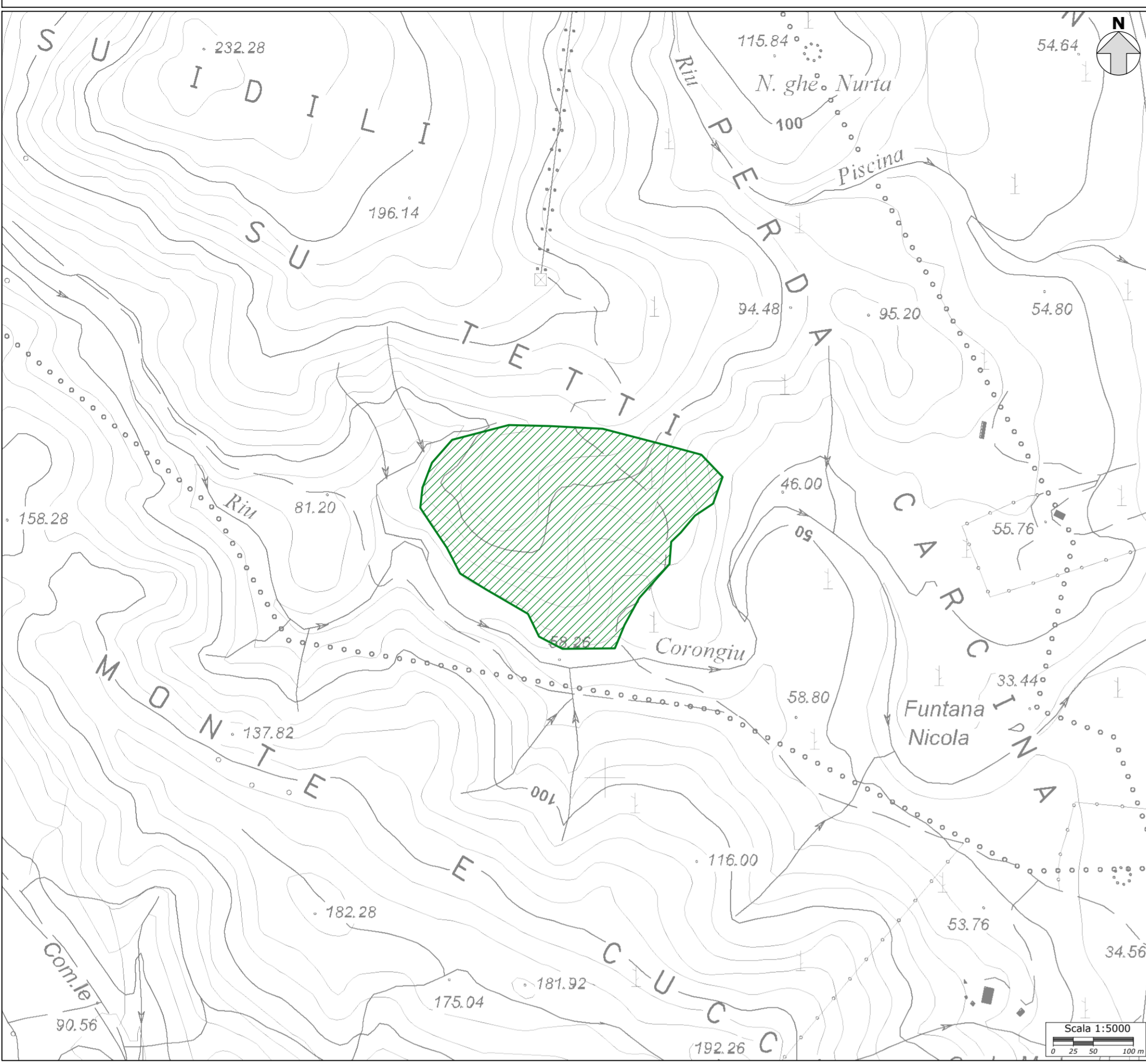
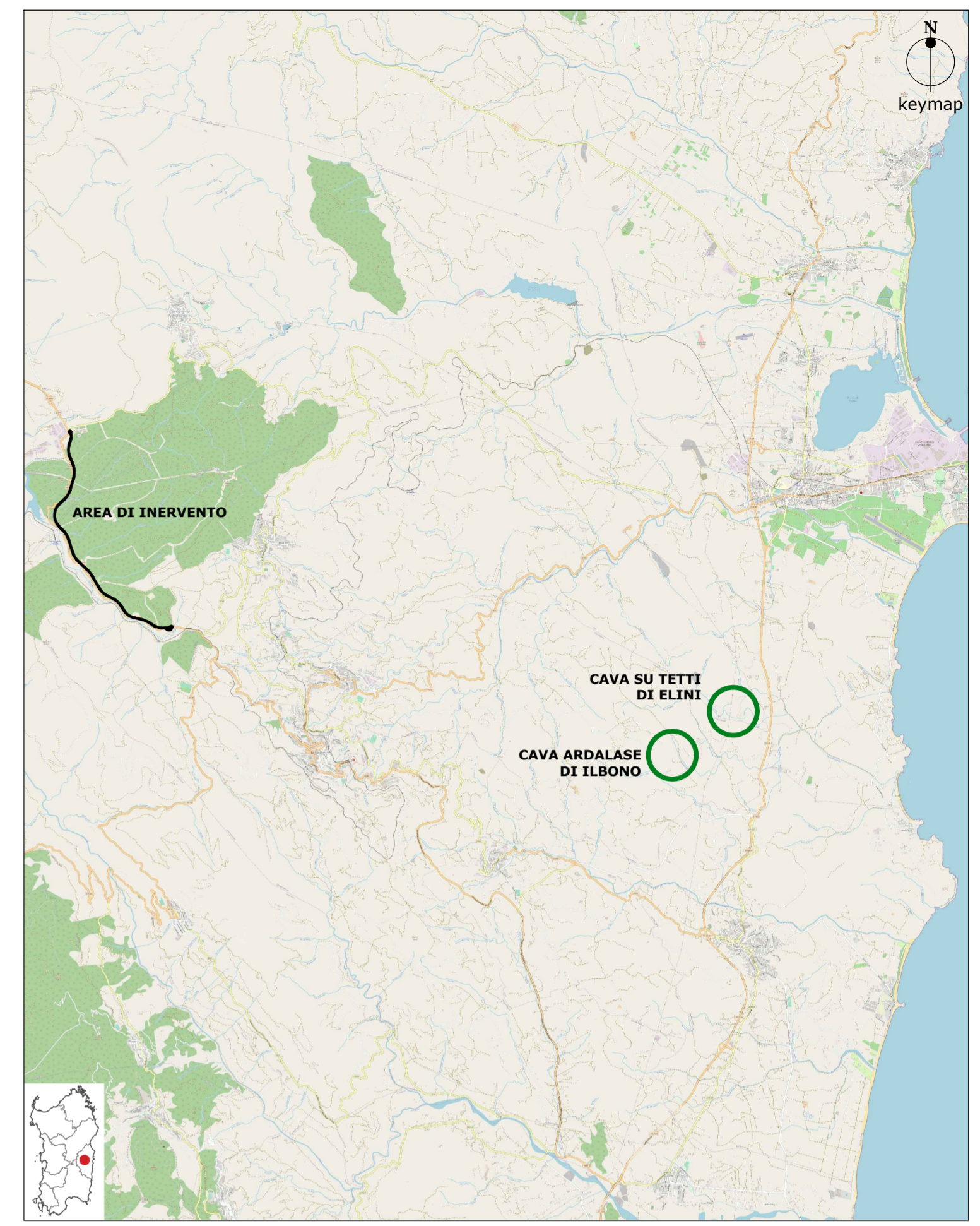
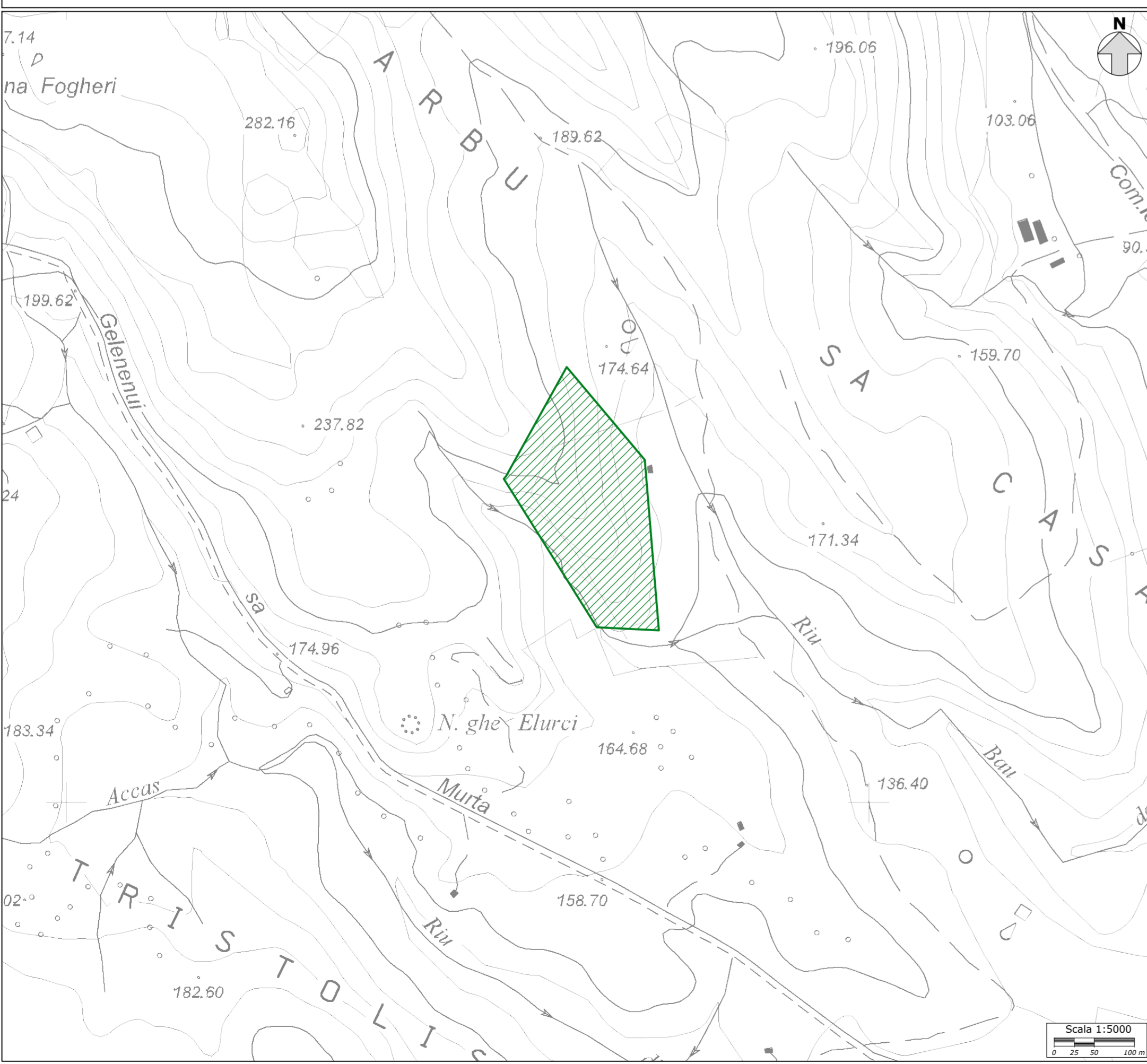


CAVA SU TETTI DI ELINI



CAVA ARDALASE DI ILBONO



**ANAS S.p.A.**  
 Direzione Progettazione e Realizzazione Lavori

**S.S. 389 TRONCO VILLANOVA – LANUSEI - TORTOLÌ**  
**LOTTO BIVIO VILLAGRANDE - SVINCOLO DI ARZANA**  
 DAL Km 51+100,00 DELLA S.S. 389 VAR AL Km 177+930,00 DELLA S.S. 389

PROGETTO DEFINITIVO cod. CA22

PROGETTAZIONE: ANAS - DIREZIONE PROGETTAZIONE E REALIZZAZIONE LAVORI

PROGETTISTA E RESPONSABILE INTEGRATORE PRESTAZIONI SPECIALISTICHE  
 Ing. M. RASIMELLI  
Ordine Ingegnieri Provinciali di Cagliari n° 4032

IL GRUPPO DI PROGETTAZIONE:



MANDATARIA

GRUPPO DI PROGETTAZIONE  
 Ing. D. BONADIES Ing. M. PROCIACCI  
 Ing. P. LOSPINATO Ing. R. CERUOLINI  
 Ing. S. PELLEGRINI Ing. M. CARAFFINI  
 Ing. A. POLLI Geom. M. BINAGLIA  
 Ing. M. MARELLI  
 Ing. A. LUCIA

**PINI** PINI SWISS ENGINEERS SA  
 SWISS  
 MANDANTE

IL RESPONSABILE DEL S.I.A.  
 Arch. E. RASIMELLI

IL GEOLOGO  
 Dott. S. PIAZZOLI

**PINI** PINI SWISS ENGINEERS Srl  
 ITALIA  
 MANDANTE

COORDINATORE PER LA SICUREZZA IN FASE DI PROGETTAZIONE  
 Ing. L. IUVINE

VISTO: IL RESP. DEL PROCEDIMENTO  
 Ing. F. RUGGIERI

PROTOCOLLO DATA:

**GESTIONE DELLE MATERIE**  
 PLANIMETRIA ED IMMAGINE SATELLITARE DEI SITI DI DEPOSITO DEFINITIVO DELLE TERRE E ROCCE DA SCAVO (RIPRISTINO MORFOLOGICO) E DI APPROVVIGIONAMENTO MATERIE DA COSTRUZIONE

CODICE PROGETTO		NOME FILE		REVISIONE	
PROGETTO	LM. PROG.	N. PROG.	TO0GE00GEOPU07A-2		
D	P	2	T00G000GEOPU07		A
D					1:5000
D					
B					
A	PRIMA EMISSIONE	AGOSTO 2020	MONDIN	PIAZZOLI	RASIMELLI
REV.	DESCRIZIONE	DATA	REDATTO	VERIFICATO	APPROVATO