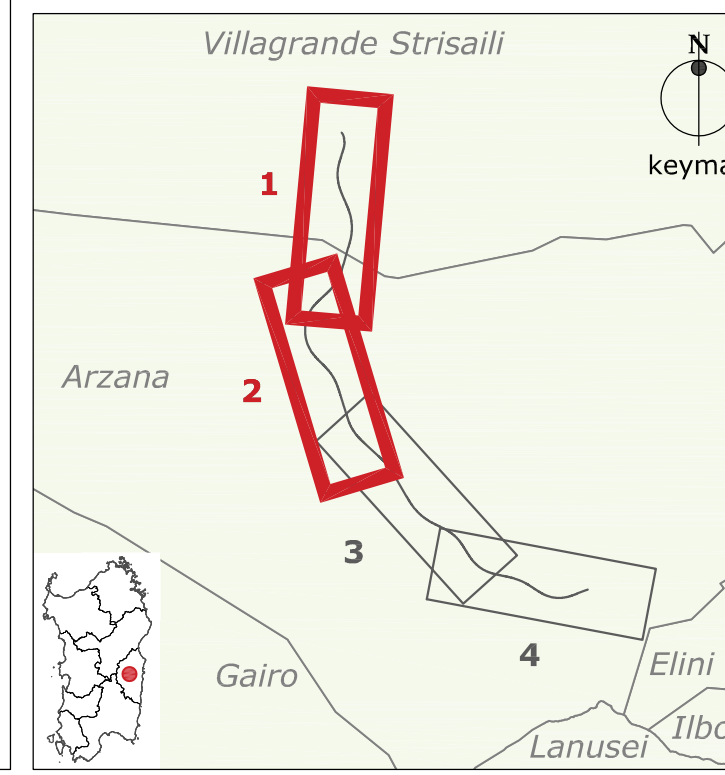


LEGENDA

Simbologia	Descrizione	Simbologia	Campagna Indagini
	Sondaggio a carotaggio continuo non attrezzato		2020
	Sondaggio a carotaggio continuo attrezzato con piezometro		
	Pozzetto esplorativo		



anas GRUPPO FS ITALIANI **ANAS S.p.A.**
 Direzione Progettazione e Realizzazione Lavori

S.S. 389 TRONCO VILLANOVA – LANUSEI - TORTOLI
LOTTO BIVIO VILLAGRANDE - SVINCOLO DI ARZANA
 DAL Km 51+100,00 DELLA S.S. 389 VAR AL Km 177+930,00 DELLA S.S. 389

PROGETTO DEFINITIVO cod. CA22

PROGETTAZIONE: ANAS - DIREZIONE PROGETTAZIONE E REALIZZAZIONE LAVORI

PROGETTISTA E RESPONSABILE INTEGRATORE PRESTAZIONI SPECIALESTICHE
 Ing. M. RASINELLI
 Ordine Ingegn. Provincia di Perugia n° 6033

IL GRUPPO DI PROGETTAZIONE:
 Ing. D. BONADES Ing. M. PRODACCI
 Ing. P. LOFFIGNATO Ing. R. SERAFUCCI
 Ing. S. PELLEGRINI Ing. M. CARAFFINI
 Ing. A. PISLA Gen. M. BINGLIK
 Ing. M. MARELLI
 Ing. A. LUCCA

IL RESPONSABILE DEL S.I.A.
 Arch. E. RASINELLI
 Dott. S. PIAZZOLI

COORDINATORE PER LA SICUREZZA IN FASE DI PROGETTAZIONE
 Ing. G. SCIVIE

VISTO: IL RESP. DEL PROCEDIMENTO
 Ing. F. RUGGIERI

PROTOCOLLO DATA:

GESTIONE DELLE MATERIE
 PLANIMETRIA CON UBICAZIONE DEI SITI INVESTIGATI
 tav. 1 di 2

CODICE PROGETTO	NOME FILE	REVISIONE	1:2000
PROGETTO	TO0SG00EPU01A-1		
DPCA22	T00SG00EPU01	A	1:2000
D			
C			
B			
A	PRIMA EMISSIONE	AGOSTO 2020	MONDIN PIAZZOLI RASINELLI
REV.	DESCRIZIONE	DATA	REDATTO VERIFICATO APPROVATO