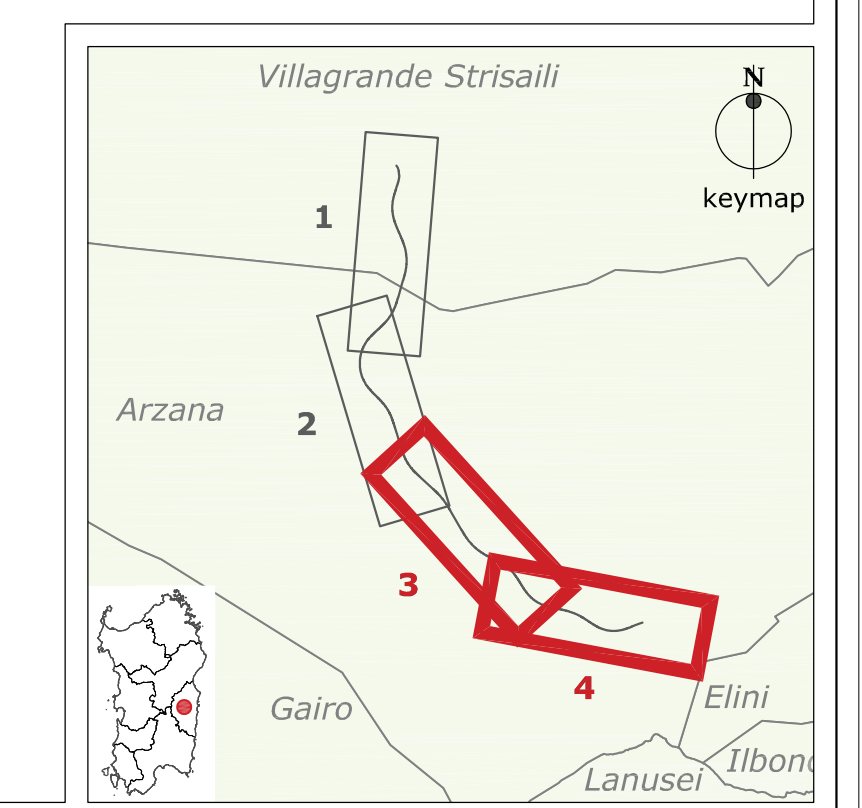


LEGENDA

| Simbologia | Descrizione | Simbologia | Campagna Indagini |
|------------|---|------------|-------------------|
| | Sondaggio a carotaggio continuo non attrezzato | | 2020 |
| | Sondaggio a carotaggio continuo attrezzato con sicrometro | | |
| | Pozzetto esplorativo | | |



ANAS S.p.A.
 Direzione Progettazione e Realizzazione Lavori

S.S. 389 TRONCO VILLANOVA – LANUSEI - TORTOLI
LOTTO BIVIO VILLAGRANDE - SVINCOLO DI ARZANA
 DAL Km 51+100,00 DELLA S.S. 389 VAR AL Km 177+930,00 DELLA S.S. 389

PROGETTO DEFINITIVO COD. CA22

PROGETTAZIONE: ANAS - DIREZIONE PROGETTAZIONE E REALIZZAZIONE LAVORI

PROGETTISTA E RESPONSABILE INTEGRATORE PRESTAZIONI SPECIALISTICHE
 Ing. M. RASIMELLI
 (Dott. Ingegner, Provincia di Perugia - n. 8532)

IL GRUPPO DI PROGETTAZIONE:

 MANDATARIA

IL RESPONSABILE DEL S.I.A.
 Arch. E. RASIMELLI

IL GEOLOGO
 Dott. S. PIAZZOLI

COORDINATORE PER LA SICUREZZA IN FASE DI PROGETTAZIONE
 Ing. L. IOVINE

VISTO: IL RESP. DEL PROCEDIMENTO
 Ing. F. RUGGERI

PROTOCOLLO DATA:

GESTIONE DELLE MATERIE
 PLANIMETRIA CON UBICAZIONE DEI SITI INVESTIGATI
 tav. 2 di 2

| CODICE PROGETTO | | NOME FILE | | REVISIONE |
|-----------------|---------------------|-------------------|----------------|----------------------|
| PROGETTO | LIV. PROG. N. PROG. | TO0SG00GEOPU02A-1 | | |
| D | 2002 | CODICE ELAB. | T00GG00GEOPU02 | A |
| D | | | | |
| C | | | | |
| B | | | | |
| A | PRIMA EMISSIONE | AGOSTO 2020 | MONDINI | PIAZZOLI RASIMELLI |
| REV. | DESCRIZIONE | DATA | REDATTO | VERIFICATO APPROVATO |