

S.S. 389 TRONCO VILLANOVA – LANUSEI - TORTOLÌ LOTTO BIVIO VILLAGRANDE - SVINCOLO DI ARZANA DAL Km 51+100,00 DELLA SS 389 VAR AL Km 177+930,00 DELLA SS 389

PROGETTO DEFINITIVO

COD. CA22

PROGETTAZIONE: ANAS - DIREZIONE PROGETTAZIONE E REALIZZAZIONE LAVORI

PROGETTISTA E RESPONSABILE INTEGRATORE PRESTAZIONI SPECIALISTICHE

Ing. M. RASIMELLI
Ordine Ingegneri Provincia di Perugia n° A632

GRUPPO DI PROGETTAZIONE

Ing. D. BONADIES
Ing. P. LOSPENNATO
Ing. S. PELLEGRINI
Ing. A. POLLI
Ing. M. MARELLI
Ing. A. LUCIA

IL RESPONSABILE DEL S.I.A.

Arch. E. RASIMELLI

IL GEOLOGO

Dott. S. PIAZZOLI

COORDINATORE PER LA SICUREZZA IN FASE DI PROGETTAZIONE

Ing. L. IOVINE

VISTO: IL RESP. DEL PROCEDIMENTO

Ing. F. RUGGIERI

PROTOCOLLO

DATA:

IL GRUPPO DI PROGETTAZIONE:



Str. del Colle, 1/a - Fraz. Fontana
05132 Perugia - Italia



UNI ISO 9001:2008



UNI EN ISO 14001:2004

MANDATARIA



PINI
SWISS

PINI SWISS ENGINEERS SA

Via Besso 7 - 6900 Lugano - Svizzera

MANDANTE



PINI
ITALIA

PINI SWISS ENGINEERS Srl

Via Cavour 2 - 22074 Lomazzo (CO) - Italia

MANDANTE

RILIEVI AEROFOTOGRAMMETRICI E TOPOGRAFICI

MONOGRAFIE PUNTI FOTOGRAFICI DI APPOGGIO

CODICE PROGETTO

PROGETTO LIV. PROG. N. PROG.

D**P****C****A****2****2** **D** **2****0****0****2**

NOME FILE

T00_EG00_CRT_RE01_A

REVISIONE

CODICE
ELAB.

T**0****0****E****G****0****0****C****R****T****R****E****0****1**

A

--

D

C

B

A

PRIMA EMISSIONE

SETT. 2020

LOSPENNATO

LOSPENNATO

RASIMELLI

REV.

DESCRIZIONE

DATA

REDATTO

VERIFICATO

APPROVATO

TITOLO

PUNTI APPOGGIO FOTOGRAFICI

CONTRATTO

PFA

01

Data esecuzione

03 LUGLIO 2020

ACCESSO :

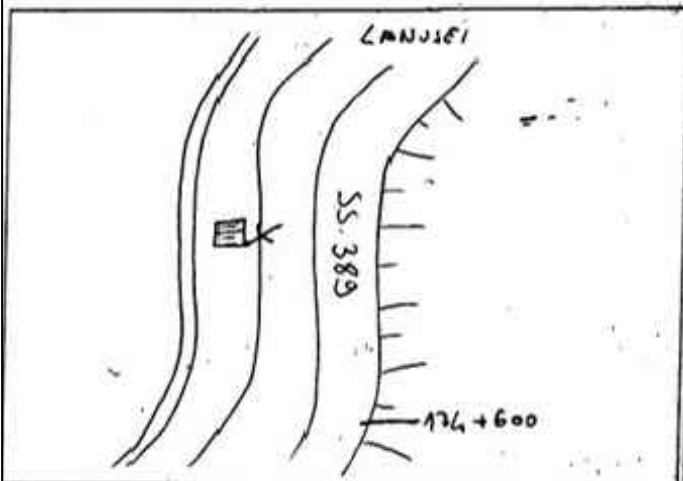
Percorrere la S.S. 389 in direzione sud fino al Km 174+600.

MATERIALIZZAZIONE :

Spigolo pozzetto caditoia

SCHIZZO MONOGRAFICO :

PFA 01 SPICOLA POZZETTO
CADITOIA



FOTOGRAFIA :



STRALCIO CARTOGRAFIA :



COORDINATE DEL VERTICE :

Piane (Gauss-Boaga)	Geografiche (ETRF 2000)
N: 4418829.485	ϕ : 39 ° 55 ' 06.6332 "
E: 1540997.472	λ : 9 ° 28 ' 45.6703 "
Q ort.: 812.680	Q ell.: 860.400
Fuso OVEST	

Piane (UTM - ETRF 2000)	Rettilinee Locali
N: 4418822.567	N: 4418822.571
E: 540966.965	E: 540966.103
Q ort.: 812.680	
Fuso 32 Nord	

RIFERIMENTI

-
Fotogramma 19, 20, 21
-

Impresa Esecutrice RTI : RPA s.r.l.

TITOLO

PUNTI APPOGGIO FOTOGRAFICI

CONTRATTO

PFA

02

Data esecuzione

03 LUGLIO 2020

ACCESSO :

MATERIALIZZAZIONE :

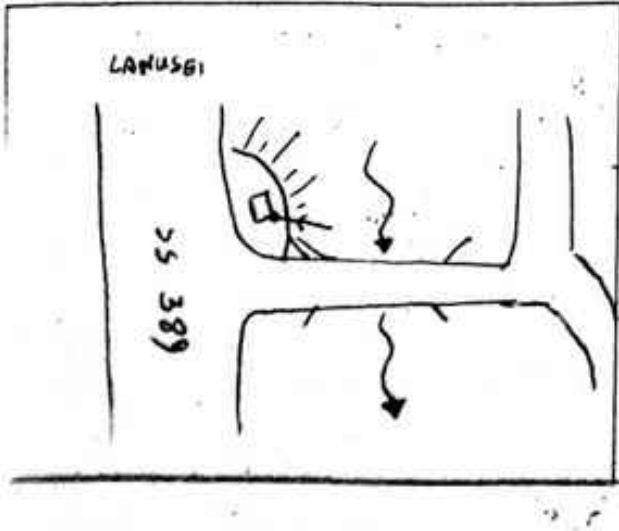
Percorrere la S.S. 389 in direzione sud fino al bivio per il lago di "Bau Muggeris"

Spigolo pozzetto

SCHIZZO MONOGRAFICO :

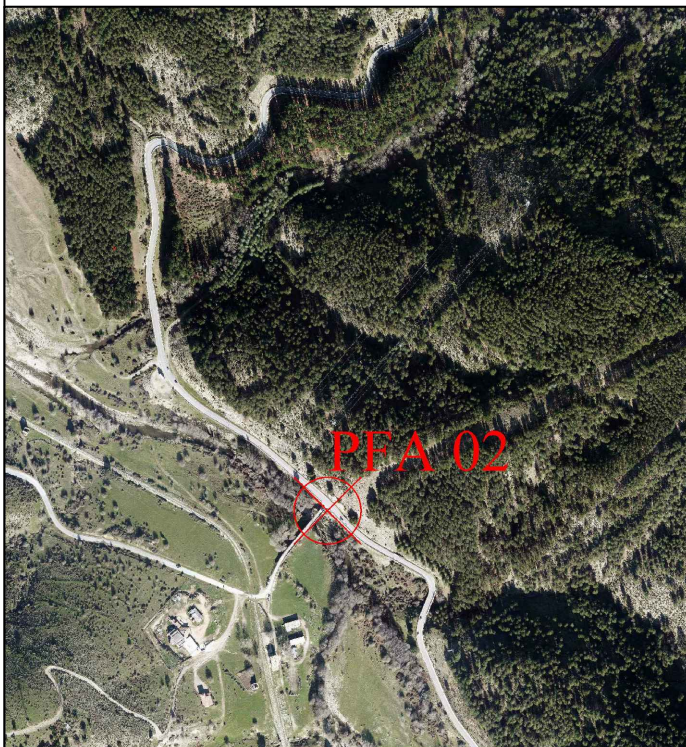
FOTOGRAFIA :

2 PFA & SPIGOLLO TORZIMO IN GHISA



STRALCIO CARTOGRAFIA :

COORDINATE DEL VERTICE :



Piane (Gauss-Boaga)

Geografiche (ETRF 2000)

N: 4419125.430

ϕ : 39 ° 55 ' 16.2645 "

E: 1540809.707

λ : 9 ° 28 ' 37.8279 "

Q.ort.: 810.020

Q.ell.: 857.760

Fuso OVEST

Piane (UTM - ETRF 2000)

Rettilinee Locali

N: 4419118.508

N: 4419118.659

E: 540778.344

E: 540778.244

Q.ort.: 810.020

Fuso 32 Nord

RIFERIMENTI

-
Fotogramma: 18, 19, 20
-

Impresa Esecutrice RTI : RPA s.r.l.

TITOLO

PUNTI APPOGGIO FOTOGRAFICI

CONTRATTO

PFA

03

Data esecuzione

03 LUGLIO 2020

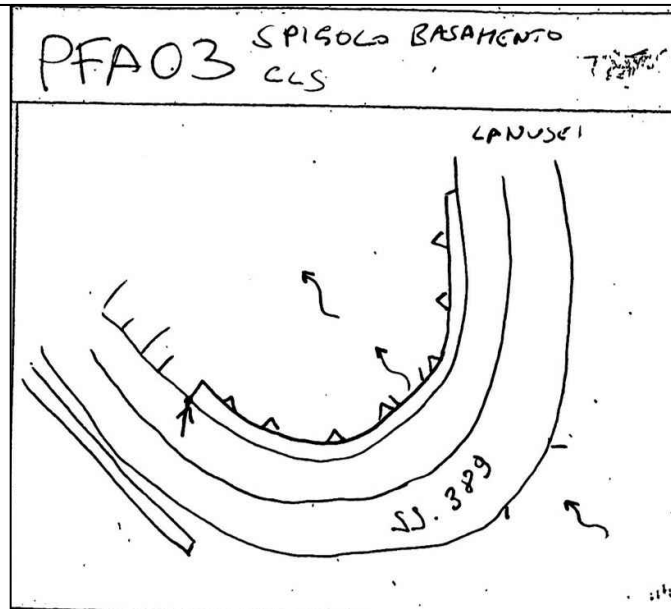
ACCESSO :

Percorrere la S.S. 389 in direzione sud fino al Km 173+460

MATERIALIZZAZIONE :

Spigolo cordolo in cls muro di sottoscarpa

SCHIZZO MONOGRAFICO :



FOTOGRAFIA :



STRALCIO CARTOGRAFIA :



COORDINATE DEL VERTICE :

Piane (Gauss-Boaga)		Geografiche (ETRF 2000)	
N:	4419646.102	ϕ :	39 ° 55 ' 33.1612 "
E:	1540756.092	λ :	9 ° 28 ' 35.6867 "
Q.ort.:	826.910	Q.ell.:	874.660
Fuso OVEST			

Piane (UTM - ETRF 2000)		Rettilinee Locali	
N:	4419639.165	N:	4419639.591
E:	540724.726	E:	540724.604
Q.ort.:	826.910		
Fuso 32 Nord			

RIFERIMENTI PLANIMETRICI

-
Fotogramma: 17, 18
-

Impresa Esecutrice RTI : RPA s.r.l.

TITOLO

PUNTI APPOGGIO FOTOGRAFICI

CONTRATTO

PFA

04

Data esecuzione

03 LUGLIO 2020

ACCESSO :

Percorrere la S.S. 389 in direzione sud fino al Km 172+720

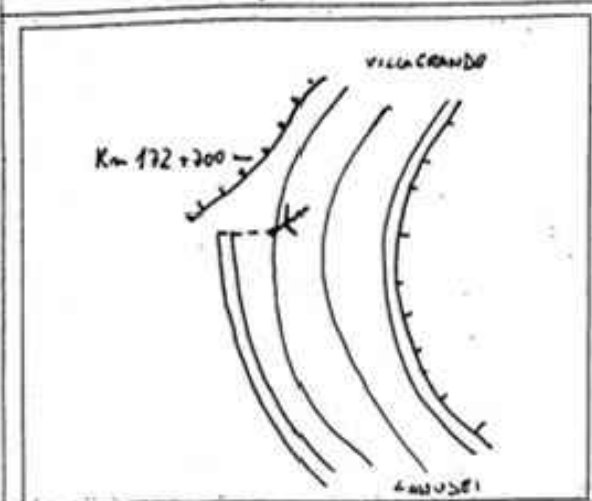
MATERIALIZZAZIONE :

Spigolo basamento in cls muro

SCHIZZO MONOGRAFICO :

FOTOGRAFIA :

PFA 04 SPIGOLO BASAMENTO CLS



STRALCIO CARTOGRAFIA :

COORDINATE DEL VERTICE :



Piane (Gauss-Boaga)

Geografiche (ETRF 2000)

N: 4420144.866

ϕ : 39 ° 55 ' 49.2897 "

E: 1541033.534

λ : 9 ° 28 ' 47.4875 "

Q ort.: 861.010

Q ell.: 908.750

Fuso OVEST

Piane (UTM - ETRF 2000)

Rettilinee Locali

N: 4420137.920

N: 4420138.611

E: 541002.171

E: 541002.193

Q ort.: 861.010

Fuso 32 Nord

RIFERIMENTI

-

Fotogramma: 4, 5, 6

-

Impresa Esecutrice RTI : RPA s.r.l.

TITOLO

PUNTI APPOGGIO FOTOGRAFICI

CONTRATTO

PFA

05

Data esecuzione

03 LUGLIO 2020

ACCESSO :

Percorrere la S.S. 389 in direzione sud fino al Km 172+720

MATERIALIZZAZIONE :

Spigolo basamento in cls muro

SCHIZZO MONOGRAFICO :



FOTOGRAFIA :



STRALCIO CARTOGRAFIA :



COORDINATE DEL VERTICE :

Piane (Gauss-Boaga)	Geografiche (ETRF 2000)
N: 4420144.866	φ: 39 ° 56 ' 04.5013 "
E: 1540993.560	λ: 9 ° 28 ' 45.9096 "
Q ort.: 874.110	Q ell.: 921.850
Fuso OVEST	

Piane (UTM - ETRF 2000)	Rettilinee Locali
N: 4420606.696	N: 4420607.632
E: 540962.198	E: 540962.204
Q ort.: 874.110	
Fuso 32 Nord	

RIFERIMENTI

-
Fotogramma: 6, 7, 8
-

Impresa Esecutrice RTI : RPA s.r.l.

TITOLO

PUNTI APPOGGIO FOTOGRAFICI

CONTRATTO

PFA

06

Data esecuzione

03 LUGLIO 2020

ACCESSO :

MATERIALIZZAZIONE :

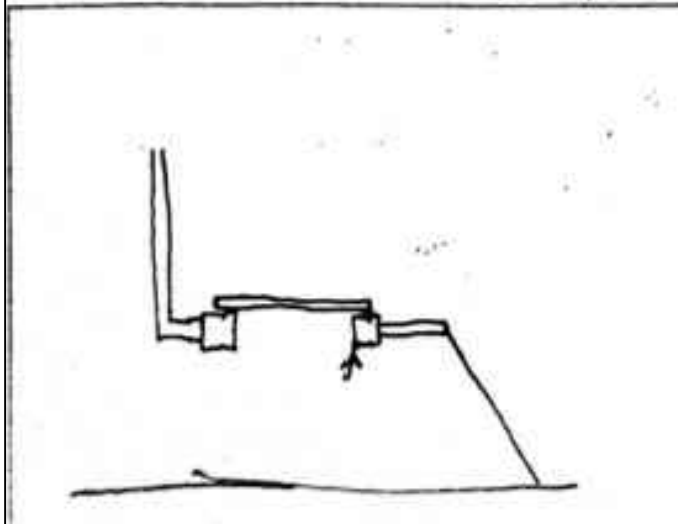
Cancello ingresso società Amaltea zona PEEP Villagrandestraili

Spigolo sommità pilastro

SCHIZZO MONOGRAFICO :

FOTOGRAFIA :

PFA 06 SPIGOLO PILASTRO
SOMMITÀ Q.S. 2,00 m



STRALCIO CARTOGRAFIA :

COORDINATE DEL VERTICE :



Piane (Gauss-Boaga)

Geografiche (ETRF 2000)

N: 4420881.509

ϕ : 39 ° 56 ' 13.2517 "

E: 1540631.852

λ : 9 ° 28 ' 30.7303 "

Q ort.: 897.023

Q ell.: 944.790

Fuso OVEST

Piane (UTM - ETRF 2000)

Rettilinee Locali

N: 4420874.551

N: 4420875.620

E: 540600.98

E: 540600.311

Q ort.: 897.023

Fuso 32 Nord

RIFERIMENTI

-

Fotogramma: 8, 9, 10

-

Impresa Esecutrice RTI : RPA s.r.l.



TITOLO

PUNTI APPOGGIO FOTOGRAFICI

CONTRATTO

PFA

07

Data esecuzione

03 LUGLIO 2020

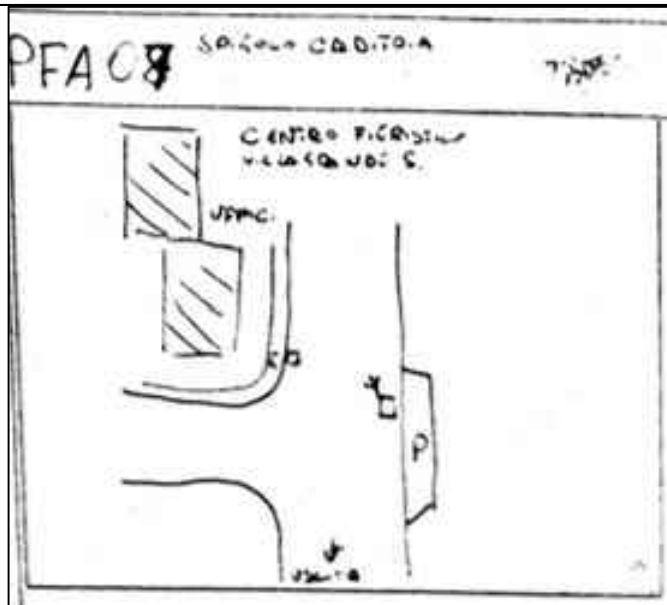
ACCESSO :

Strada di servizio Centro Fieristico - Cantiere Forestale Santa Barbara

MATERIALIZZAZIONE :

Spigolo caditoia stradale

SCHIZZO MONOGRAFICO :



FOTOGRAFIA :



STRALCIO CARTOGRAFIA :



COORDINATE DEL VERTICE :

Piane (Gauss-Boaga)	Geografiche (ETRF 2000)
N: 4421103.290	ϕ : 39 ° 56 ' 20.3334 "
E: 1541271.091	λ : 9 ° 28 ' 57.7143 "
Q.ort.: 864.770	Q.ell.: 912.500
Fuso OVEST	

Piane (UTM - ETRF 2000)	Rettilinee Locali
N: 4421096.315	N: 4421097.512
E: 541239.734	E: 541239.874
Q.ort.: 864.770	
Fuso 32 Nord	

RIFERIMENTI

-
Fotogramma: 8, 9, 10
-

Impresa Esecutrice RTI : RPA s.r.l.

TITOLO

PUNTI APPOGGIO FOTOGRAFICI

CONTRATTO

PFA

08

Data esecuzione

03 LUGLIO 2020

ACCESSO :

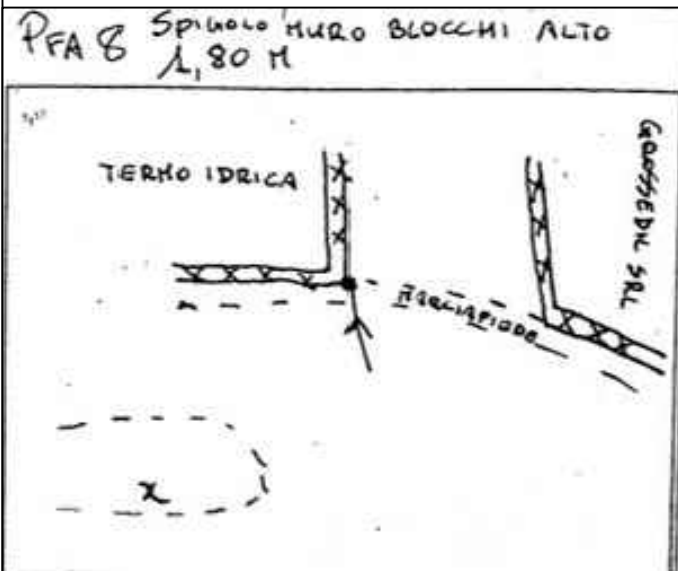
MATERIALIZZAZIONE :

Strada di servizio Centro Fieristico - Cantiere Forestale Santa Barbara

Spigolo muro in blocchi CLS

SCHIZZO MONOGRAFICO :

FOTOGRAFIA :



STRALCIO CARTOGRAFIA :

COORDINATE DEL VERTICE :



Piane (Gauss-Boaga)

Geografiche (ETRF 2000)

N: 4421232.298

ϕ : 39 ° 56 ' 24.6137 "

E: 1540720.321

λ : 9 ° 28 ' 34.5414 "

Q.ort.: 864.770

Q.ell.: 888.940

Fuso OVEST

Piane (UTM - ETRF 2000)

Rettilinee Locali

N: 4421225.329

N: 4421226.580

E: 540689.081

E: 540688.942

Q.ort.: 864.770

Fuso 32 Nord

RIFERIMENTI

-

Fotogramma: 9, 10, 11

-

Impresa Esecutrice RTI : RPA s.r.l.

TITOLO

PUNTI APPOGGIO FOTOGRAFICI

CONTRATTO

PFA

09

Data esecuzione

03 LUGLIO 2020

ACCESSO :

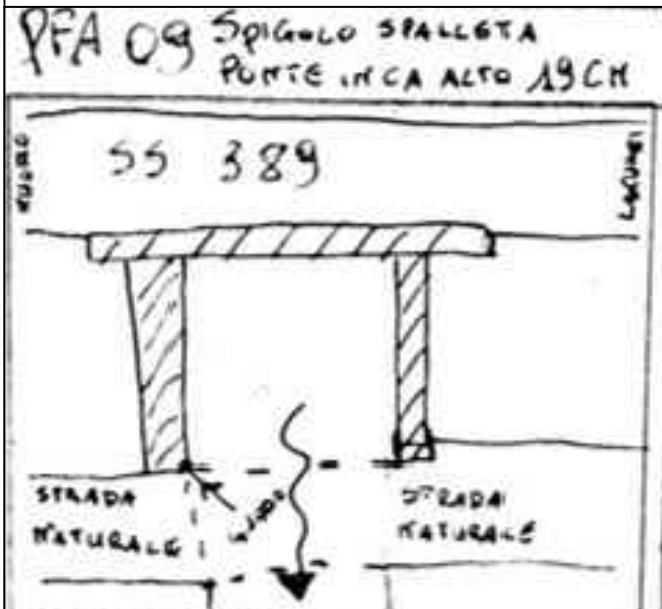
MATERIALIZZAZIONE :

Strada di servizio Centro Fieristico - Cantiere Forestale Santa Barbara

Spigolo muro in blocchi CLS

SCHIZZO MONOGRAFICO :

FOTOGRAFIA :



STRALCIO CARTOGRAFIA :

COORDINATE DEL VERTICE :



Piane (Gauss-Boaga)

Geografiche (ETRF 2000)

N: 4421508.005

ϕ : 39 ° 56 ' 33.5407 "

E: 1540808.431

λ : 9 ° 28 ' 38.3115 "

Q.ort.: 835.380

Q.ell.: 883.150

Fuso OVEST

Piane (UTM - ETRF 2000)

Rettilinee Locali

N: 4421501.034

N: 4421502.432

E: 540777.076

E: 540776.981

Q.ort.: 835.380

Fuso 32 Nord

RIFERIMENTI

-

Fotogramma: 10, 11, 12

-

Impresa Esecutrice RTI : RPA s.r.l.

TITOLO

PUNTI APPOGGIO FOTOGRAFICI

CONTRATTO

PFA

10

Data esecuzione

03 LUGLIO 2020

ACCESSO :

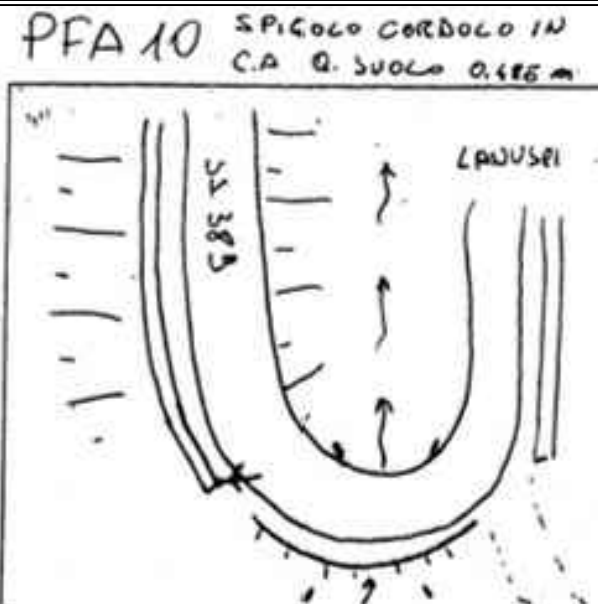
MATERIALIZZAZIONE :

Percorrere la S.S. 389 in direzione sud fino al Km 173+670

Spigolo cordolo in CLS

SCHIZZO MONOGRAFICO :

FOTOGRAFIA :



STRALCIO CARTOGRAFIA :

COORDINATE DEL VERTICE :



Piane (Gauss-Boaga)

Geografiche (ETRF 2000)

N: 4419589.710

ϕ : 39 ° 55 ' 31.3577 "

E: 1540608.750

λ : 9 ° 28 ' 29.4670 "

Q ort.: 817.070

Q ell.: 864.820

Fuso OVEST

Piane (UTM - ETRF 2000)

Rettilinee Locali

N: 4419582.780

N: 4419583.184

E: 540577.391

E: 540577.192

Q ort.: 817.070

Fuso 32 Nord

RIFERIMENTI

-
Fotogramma: 16, 17, 18
-

Impresa Esecutrice RTI : RPA s.r.l.

TITOLO

PUNTI APPOGGIO FOTOGRAFICI

CONTRATTO

PFA

11

Data esecuzione

03 LUGLIO 2020

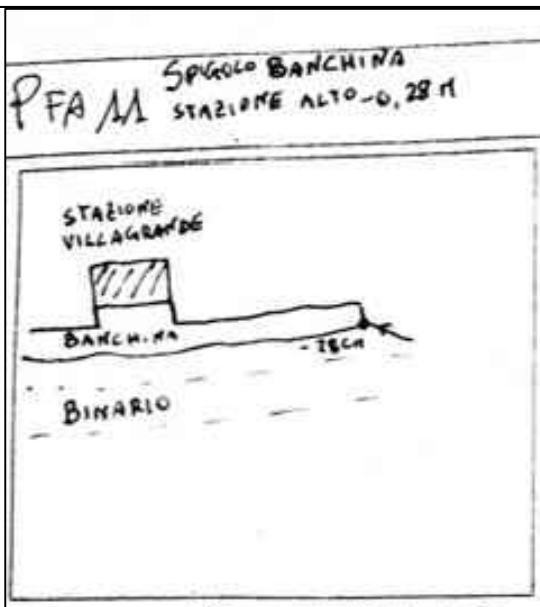
ACCESSO :

marciapiede stazione di Villagrande

MATERIALIZZAZIONE :

Spigolo marciapiede stazione

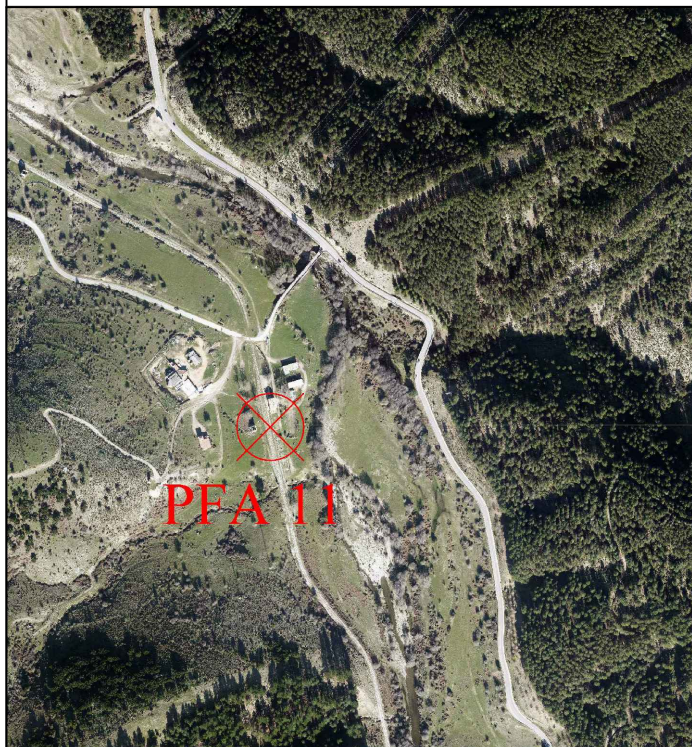
SCHIZZO MONOGRAFICO :



FOTOGRAFIA :



STRALCIO CARTOGRAFIA :



COORDINATE DEL VERTICE :

Piane (Gauss-Boaga)	Geografiche (ETRF 2000)
N: 4418908.945	φ: 39 ° 55 ' 09.2551 "
E: 1540740.337	λ: 9 ° 28 ' 34.8571 "
Q ort.: 811.330	Q ell.: 859.070
Fuso OVEST	

Piane (UTM - ETRF 2000)	Rettilinee Locali
N: 4418902.035	N: 4418902.072
E: 540708.975	E: 540708.845
Q ort.: 811.330	
Fuso 32 Nord	

RIFERIMENTI

-
Fotogramma: 51, 52, 53
-

Impresa Esecutrice RTI : RPA s.r.l.

TITOLO

PUNTI APPOGGIO FOTOGRAFICI

CONTRATTO

PFA

12

Data esecuzione

03 LUGLIO 2020

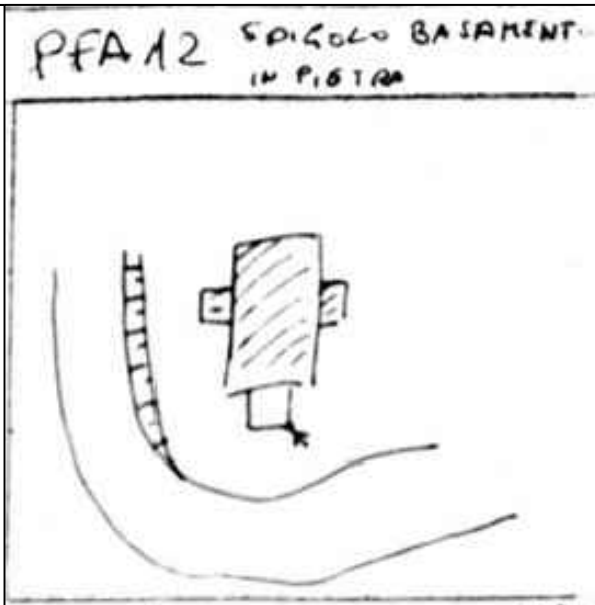
ACCESSO :

Percorrere la SS 389 in direzione sud e prendere la traversa a sinistra per località "Monte iddò"

MATERIALIZZAZIONE :

Spigolo rampa

SCHIZZO MONOGRAFICO :



FOTOGRAFIA :



STRALCIO CARTOGRAFIA :



COORDINATE DEL VERTICE :

Piane (Gauss-Boaga)	Geografiche (ETRF 2000)
N: 4417404.318	ϕ : 39 ° 54 ' 20.0487 "
E: 1543019.445	λ : 9 ° 30 ' 10.5013 "
Q ort.: 891.500	Q ell.: 939.080
Fuso OVEST	

Piane (UTM - ETRF 2000)	Rettilinee Locali
N: 4417397.432	N: 4417396.691
E: 542988.022	E: 542989.074
Q ort.: 891.500	
Fuso 32 Nord	

RIFERIMENTI

-
Fotogramma: 39, 40, 41
-

Impresa Esecutrice RTI : RPA s.r.l.

TITOLO

PUNTI APPOGGIO FOTOGRAFICI

CONTRATTO

PFA

13

Data esecuzione

03 LUGLIO 2020

ACCESSO :

Percorrere la SS 389 in direzione sud e prendere la traversa a sinistra per località "Monte idòlo"

MATERIALIZZAZIONE :

Spigolo vasca

SCHIZZO MONOGRAFICO :

PFA 13 Spigolo vasca in cls ALTO 0,85m



FOTOGRAFIA :



STRALCIO CARTOGRAFIA :



COORDINATE DEL VERTICE :

Piane (Gauss-Boaga)		Geografiche (ETRF 2000)	
N:	4417712.530	φ:	39 ° 54 ' 29.9740 "
E:	1543406.447	λ:	9 ° 30 ' 26.8735 "
Q.ort.:	<u>873.600</u>	Q.ell.:	<u>903.050</u>
Fuso OVEST			

Piane (UTM - ETRF 2000)		Rettilinee Locali	
N:	4417705.632	N:	4417705.055
E:	543375.022	E:	543376.282
Q.ort.:	<u>873.500</u>		
Fuso 32 Nord			

RIFERIMENTI

-
Fotogramma: 31, 33
-

Impresa Esecutrice RTI : RPA s.r.l.

TITOLO

PUNTI APPOGGIO FOTOGRAFICI

CONTRATTO

PFA

14

Data esecuzione

03 LUGLIO 2020

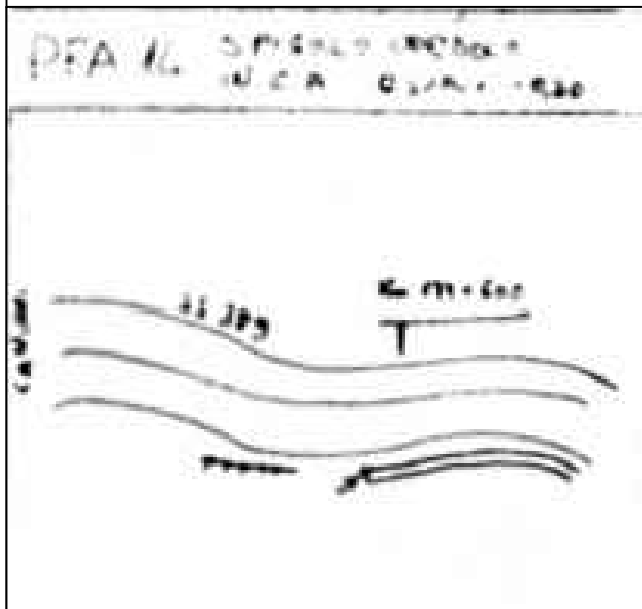
ACCESSO :

Percorrere la SS 389 in direzione sud fino al Km 173+500

MATERIALIZZAZIONE :

Spigolo cordolo in CLS

SCHIZZO MONOGRAFICO :



FOTOGRAFIA :



STRALCIO CARTOGRAFIA :



COORDINATE DEL VERTICE :

Piane (Gauss-Boaga)	Geografiche (ETRF 2000)
N: 4417712.530	ϕ : 39 ° 54 ' 08.0488 "
E: 1543406.447	λ : 9 ° 30 ' 02.3937 "
Q.ort.: 873.600	Q.ell.: 903.050
Fuso OVEST	

Piane (UTM - ETRF 2000)	Rettilinee Locali
N: 4417705.632	N: 4417705.055
E: 543375.022	E: 543376.282
Q.ort.: 873.500	
Fuso 32 Nord	

RIFERIMENTI

-
Fotogramma: 40, 41
-

Impresa Esecutrice RTI : RPA s.r.l.

TITOLO

PUNTI APPOGGIO FOTOGRAFICI

CONTRATTO

PFA

15

Data esecuzione

03 LUGLIO 2020

ACCESSO :

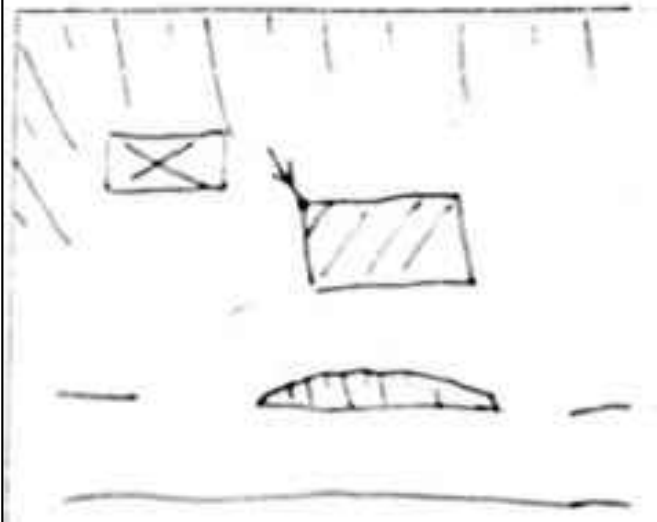
Percorrere la SS 389 in direzione sud e prendere la traversa a sinistra per località "Monte idòlo"

MATERIALIZZAZIONE :

Spigolo edificio

SCHIZZO MONOGRAFICO :

PFA 15 SPIGULO EDIFICIO ALTO 3,2"



FOTOGRAFIA :



STRALCIO CARTOGRAFIA :



COORDINATE DEL VERTICE :

Piane (Gauss-Boaga)	Geografiche (ETRF 2000)
N: 4417564.291	φ: 39 ° 54 ' 25.2840 "
E: 1542762.329	λ: 9 ° 29 ' 59.7108 "
Q.ort.: 912.010	Q.ell.: 959.610
Fuso OVEST	

Piane (UTM - ETRF 2000)	Rettilinee Locali
N: 4417564.291	N: 4417556.741
E: 542730.914	E: 542731.833
Q.ort.: 912.010	
Fuso 32 Nord	

RIFERIMENTI

-
Fotogramma: 29, 30, 31
-

Impresa Esecutrice RTI : RPA s.r.l.

TITOLO

PUNTI APPOGGIO FOTOGRAFICI

CONTRATTO

PFA

16

Data esecuzione

03 LUGLIO 2020

ACCESSO :

MATERIALIZZAZIONE :

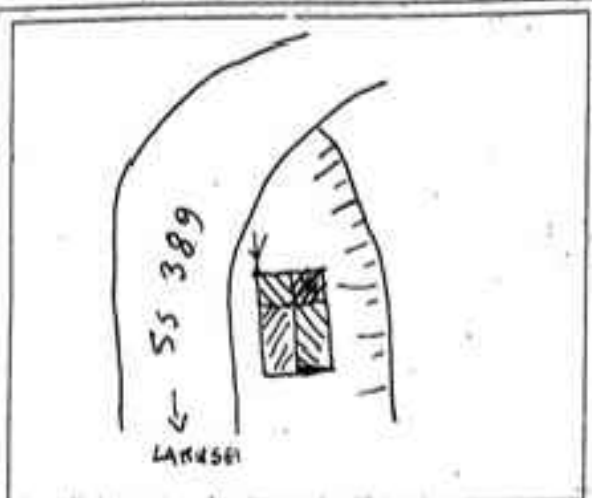
Percorrere la SS 389 in direzione sud fino al Km 177+000

Spigolo edificio

SCHIZZO MONOGRAFICO :

FOTOGRAFIA :

PFA 16 Spigolo Edificio
ALTO 3,53 M



STRALCIO CARTOGRAFIA :

COORDINATE DEL VERTICE :



Piane (Gauss-Boaga)

Geografiche (ETRF 2000)

N: 4417274.071

ϕ : 39° 54' 15.9399"

E: 1542382.237

λ : 9° 29' 43.6352"

Q.ort.: 845.220

Q.ell.: 892.840

Fuso OVEST

Piane (UTM - ETRF 2000)

Rettilinee Locali

N: 4417237.195

N: 4417266.383

E: 542350.816

E: 542351.542

Q.ort.: 845.220

Fuso 32 Nord

RIFERIMENTI

-
Fotogramma: 41, 42, 43
-

Impresa Esecutrice RTI : RPA s.r.l.

TITOLO

PUNTI APPOGGIO FOTOGRAFICI

CONTRATTO

PFA

17

Data esecuzione

03 LUGLIO 2020

ACCESSO :

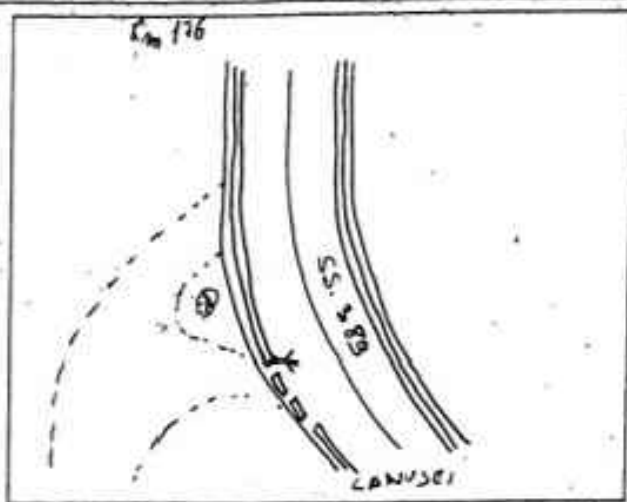
Percorrere la SS 389 in direzione sud fino al Km 176+150

MATERIALIZZAZIONE :

Spigolo segnaletica orizzontale

SCHIZZO MONOGRAFICO :

PFA 17 SPIGOLI SEGNALETICA ORIZZONTALE
CONTINUA



FOTOGRAFIA :



STRALCIO CARTOGRAFIA :



COORDINATE DEL VERTICE :

Piane (Gauss-Boaga)	Geografiche (ETRF 2000)
N: 4417685.499,	ϕ : 39 ° 54 ' 29.4003 "
E: 1541731.600	λ : 9 ° 29 ' 16.3295 "
Q ort.: 829.380	Q ell.: 877.040
Fuso OVEST	

Piane (UTM - ETRF 2000)	Rettilinee Locali
N: 4417678.612	N: 4417678.014
E: 541700.201	E: 541700.582
Q ort.: 829.380	
Fuso 32 Nord	

RIFERIMENTI

-
Fotogramma: 44, 45, 46
-

Impresa Esecutrice RTI : RPA s.r.l.

TITOLO

PUNTI APPOGGIO FOTOGRAFICI

CONTRATTO

PFA

18

Data esecuzione

03 LUGLIO 2020

ACCESSO :

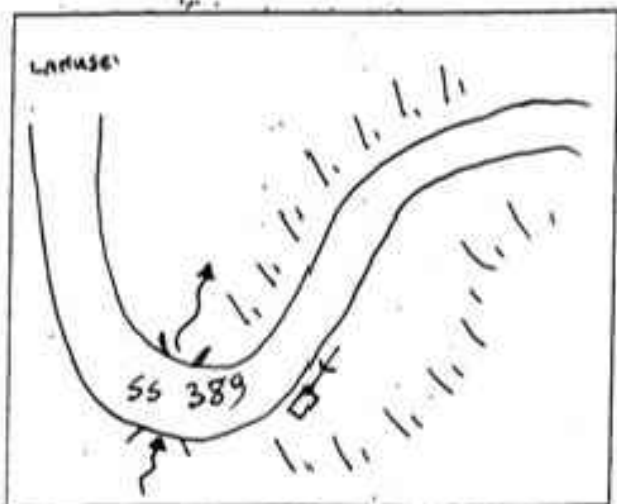
Percorrere la SS 389 in direzione sud fino al Km 175+255

MATERIALIZZAZIONE :

Spigolo pozzetto in ghisa

SCHIZZO MONOGRAFICO :

PFA 18 SPIGOLO POZZETTO IN GHISA



FOTOGRAFIA :



STRALCIO CARTOGRAFIA :



COORDINATE DEL VERTICE :

Piane (Gauss-Boaga)	Geografiche (ETRF 2000)
N: 4418422.946	ϕ : 39 ° 54 ' 53.3941 "
E: 1541303.092	λ : 9 ° 28 ' 58.4509 "
Q.ort.: 821.13	Q.ell.: 868.830
Fuso OVEST	

Piane (UTM - ETRF 2000)	Rettilinee Locali
N: 4418416.035	N: 4418415.834
E: 541271.709	E: 541271.871
Q.ort.: 821.13	
Fuso 32 Nord	

RIFERIMENTI

-
Fotogramma: 21, 22, 23
-

Impresa Esecutrice RTI : RPA s.r.l.

TITOLO

PUNTI APPOGGIO FOTOGRAFICI

CONTRATTO

PFA

19

Data esecuzione

03 LUGLIO 2020

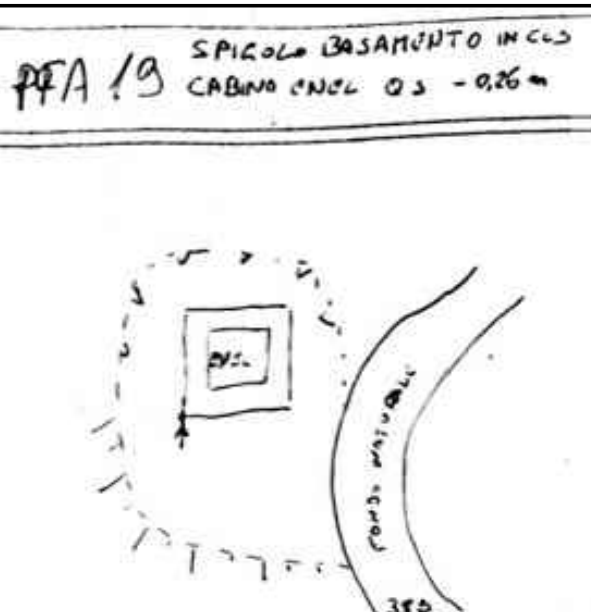
ACCESSO :

Percorrere la SS 389 in direzione sud fino al Km 175+255

MATERIALIZZAZIONE :

Spigolo basamento CLS

SCHIZZO MONOGRAFICO :



FOTOGRAFIA :



STRALCIO CARTOGRAFIA :



COORDINATE DEL VERTICE :

Piane (Gauss-Boaga)	Geografiche (ETRF 2000)
N: 4418831.652	ϕ : 39 ° 55 ' 06.9982 "
E: 1540590.565	λ : 9 ° 28 ' 28.5325 "
Q ort.: 836.150	Q ell.: 883.900
Fuso OVEST	

Piane (UTM - ETRF 2000)	Rettilinee Locali
N: 4418838.562	N: 4418831.661
E: 540559.203	E: 540558.994
Q ort.: 836.150	
Fuso 32 Nord	

RIFERIMENTI

-
Fotogramma: 21, 22, 23
-

Impresa Esecutrice RTI : RPA s.r.l.

TITOLO

PUNTI APPOGGIO FOTOGRAFICI

CONTRATTO

PFA

20

Data esecuzione

03 LUGLIO 2020

ACCESSO :

Percorrere la SS 389 in direzione sud fe prendere la strada per il lago Alto del Flumendosa

MATERIALIZZAZIONE :

Spigolo muro in pietra

SCHIZZO MONOGRAFICO :

PFA 20 SPIGOLLO MURO ALTO 65 cm



FOTOGRAFIA :



STRALCIO CARTOGRAFIA :



COORDINATE DEL VERTICE :

Piane (Gauss-Boaga)		Geografiche (ETRF 2000)	
N:	4419218.520	φ:	39 ° 55 ' 19.3490 "
E:	1540432.270	λ:	9 ° 28 ' 21.9496 "
Q.ort.:	805.130	Q.ell.:	852.890
Fuso OVEST			

Piane (UTM - ETRF 2000)		Rettilinee Locali	
N:	4419211.600	N:	44192211.801
E:	540400.912	E:	540400.612
Q.ort.:	805.130		
Fuso 32 Nord			

RIFERIMENTI

-
Fotogramma: 53, 54
-

Impresa Esecutrice RTI : RPA s.r.l.