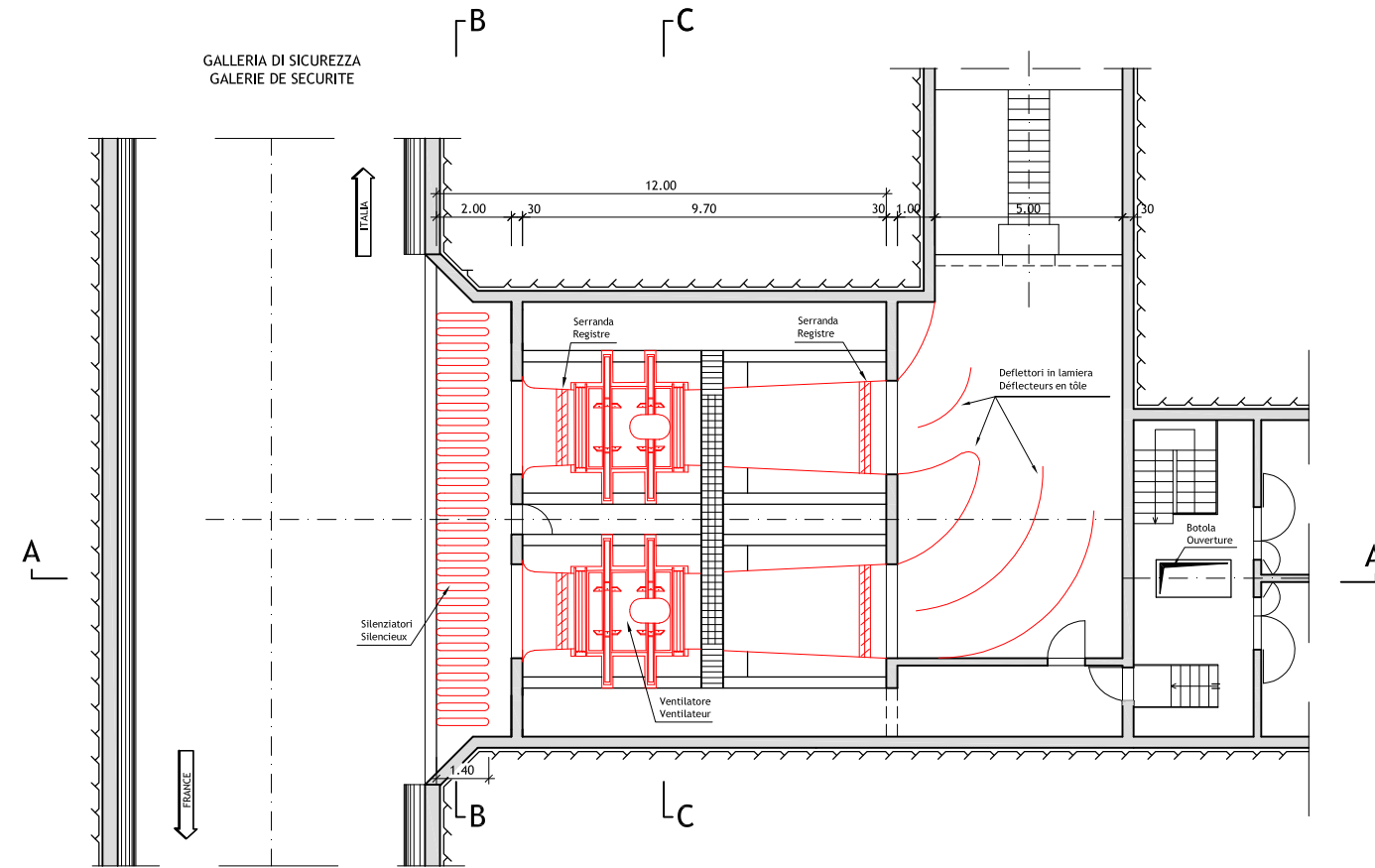
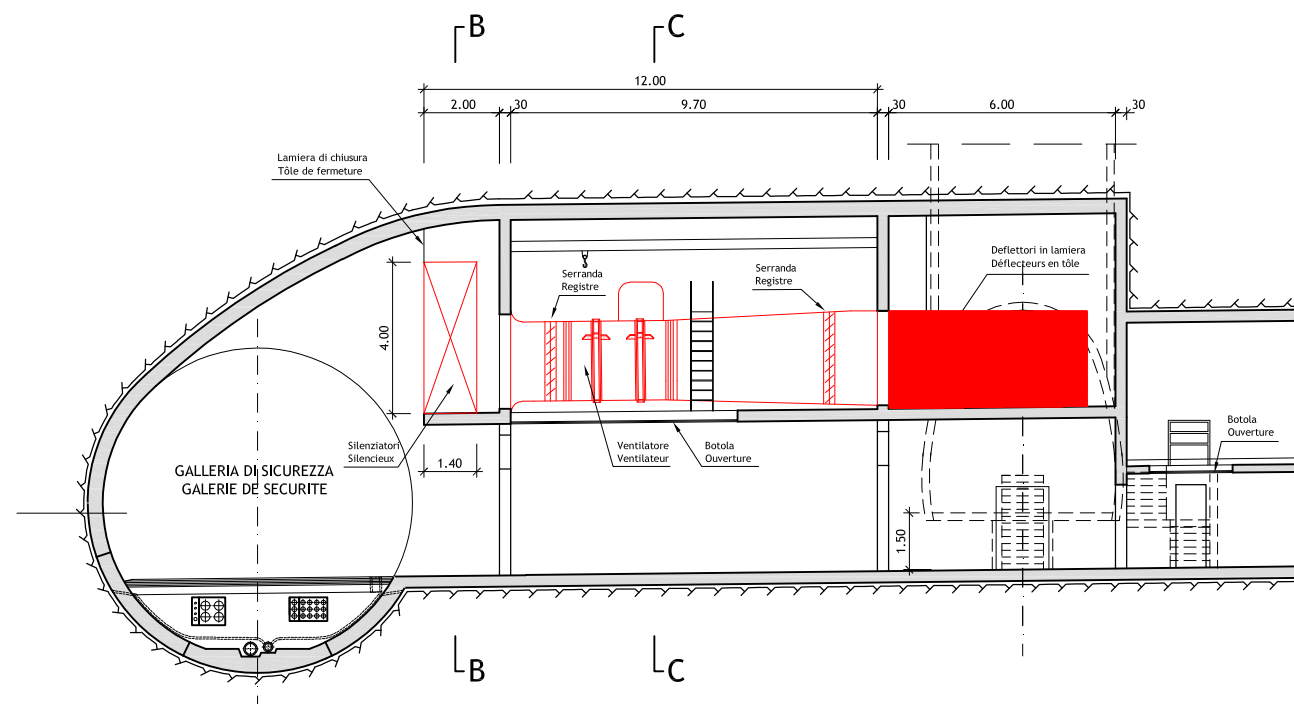


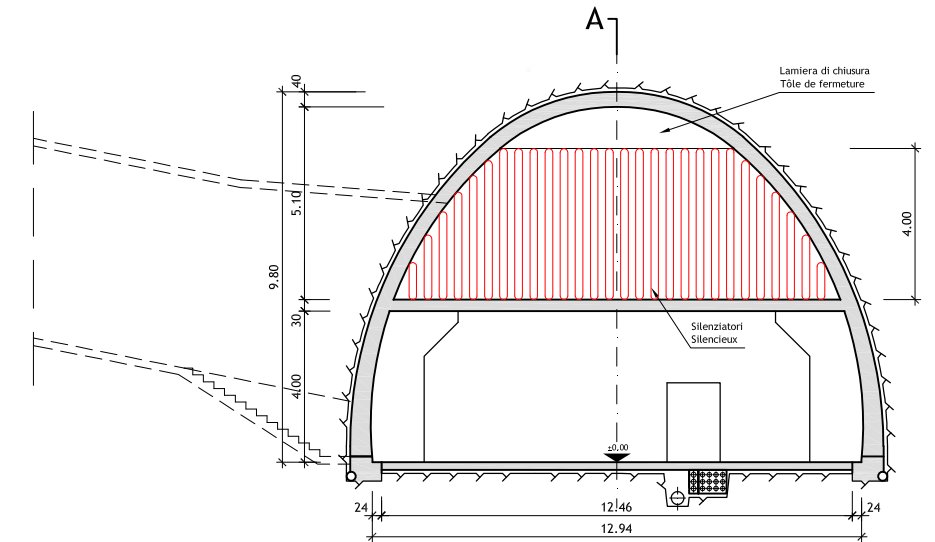
PIANTA PRIMO PIANO 1:100
PLAN PREMIER ÉTAGE 1:100



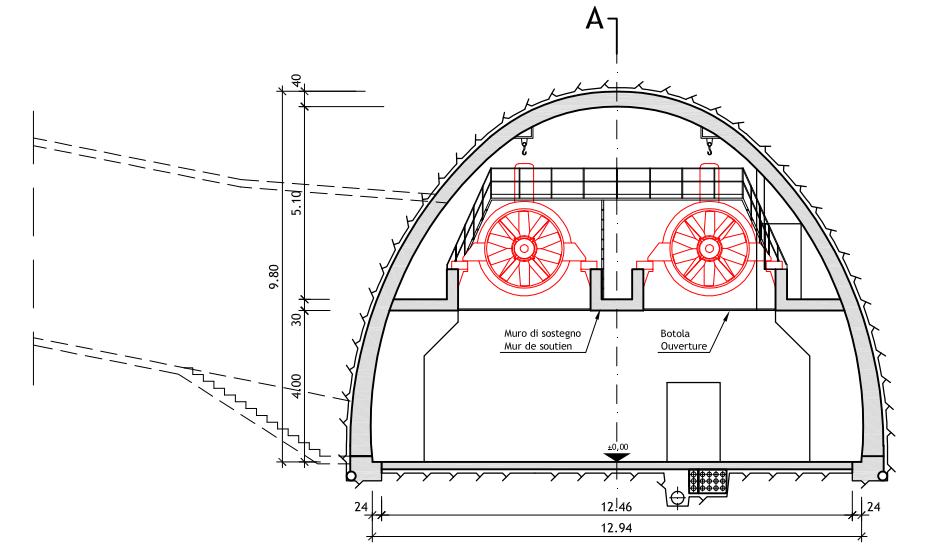
SEZIONE A-A 1:100
COPE A-A 1:100



SEZIONE B-B 1:100
COPE B-B 1:100



SEZIONE C-C 1:100
COPE C-C 1:100



Nota: Per genio civile vedere disegni relativi
 Note: Pour genie civil voir plans relatifs

SCALA GRAFICA - ECHELLE GRAPHIQUE :

(1:50)



LOMBARDI SA
INGEGNERI CONSULENTI

Traforo Autostradale del Fréjus / Tunnel Routier du Fréjus
 COSTRUZIONE GALLERIA DI SICUREZZA / CONSTRUCTION GALERIE DE SECURITE

PROGETTO DEFINITIVO 2006 / PROJET 2006

GALLERIA DI SICUREZZA / GALERIE DE SECURITE
 VENTILAZIONE / VENTILATION
 DISPOSIZIONE CENTRALI E/F / DISPOSITION DES USINES
 PIANTA E SEZIONI / VUE EN PLAN ET COUPES

24.11.2006	RM	GS	Mo	Aggiornamento / Mise à jour	B
15.09.2006	RM	GS	Mo	6145.2-P-201A	A
Formato :	84x60	Scala :	1:100	No. L. F.	No. Com.

Progettisti: Ing. Andrea Mordasini, Dott. Ing. Marco Russo - Lombardi SA
 Collaborazione specialistica: Dott. Ing. Marco Bettelini, Dott. Ing. Uwe Drost, P. I. Stefano Giglio