

## S.S. 389 TRONCO VILLANOVA – LANUSEI – TORTOLI LOTTO BIVIO VILLAGRANDE – SVINCOLO DI ARZANA DAL Km 51+100,00 DELLA S.S. 389 VAR AL Km 177+930,00 DELLA S.S. 389

**PROGETTO DEFINITIVO**

COD. CA22

PROGETTAZIONE: ANAS – DIREZIONE PROGETTAZIONE E REALIZZAZIONE LAVORI

**PROGETTISTA E RESPONSABILE INTEGRATORE PRESTAZIONI SPECIALISTICHE**

Ing. M. RASIMELLI  
Ordine Ingegneri Provincia di Perugia n. A632

**GRUPPO DI PROGETTAZIONE**

Ing. D. BONADIES  
Ing. P. LOSPENNATO  
Ing. S. PELLEGRINI  
Ing. A. POLLI  
Ing. M. MARELLI  
Ing. A. LUCIA  
Ing. M. PROCACCI  
Ing. R. CERQUIGLINI  
Ing. M. CARAFFINI  
Geom. M. BINAGLIA

**IL RESPONSABILE DEL S.I.A.**

Arch. E. RASIMELLI

**IL GEOLOGO**

Dott. S. PIAZZOLI

**COORDINATORE PER LA SICUREZZA IN FASE DI PROGETTAZIONE**

Ing. L. IOVINE

**VISTO: IL RESP. DEL PROCEDIMENTO**

Ing. F. RUGGIERI

PROTOCOLLO

DATA:

**IL GRUPPO DI PROGETTAZIONE:**



MANDATARIA



**PINI SWISS ENGINEERS SA**  
Via Besso 7 - 6900 Lugano - Svizzera

MANDANTE



**PINI SWISS ENGINEERS Srl**  
Via Cavour 2 - 22074 Lomazzo (CO) - Italia

MANDANTE

**ARCHEOLOGIA**

**DOCUMENTAZIONE FOTOGRAFICA**

CODICE PROGETTO

PROGETTO

LIV. PROG.

N. PROG.

D P C A 2 2 D 2 0 0 2

NOME FILE

T00\_SG00\_GEN\_RE04\_A

CODICE ELAB.

T 0 0 S G 0 0 G E N R E 0 4

REVISIONE

PAG.

A

1 di 36

D

C

B

A

REV.

PRIMA EMISSIONE

DESCRIZIONE

SETT. 2020

DATA

MENICHINI

REDATTO

LOSPENNATO

VERIFICATO

RASIMELLI

APPROVATO

ANAS S.p.A.

S.S. 389 TRONCO VILLANOVA – LANUSEI – TORTOLÌ  
LOTTO BIVIO VILLAGRANDE – SVINCOLO DI ARZANA  
DAL Km 51+100,00 DELLA S.S. 389 VAR AL Km 177+930,00 DELLA S.S. 389

**Documentazione fotografica di supporto alla relazione archeologica**

File: T00\_SG00\_GEN\_RE04\_A

Data: Settembre 2020

Pag. 2 di 36



Foto 1



Foto 6



Foto 11



Foto 2

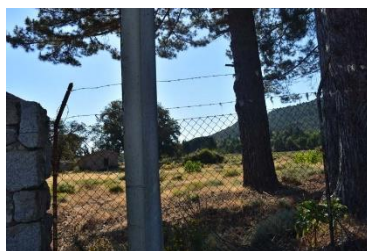


Foto 7



Foto 12



Foto 3



Foto 8



Foto 13



Foto 4



Foto 9



Foto 14



Foto 5



Foto 10



Foto 15



ANAS S.p.A.

S.S. 389 TRONCO VILLANOVA – LANUSEI – TORTOLÌ  
LOTTO BIVIO VILLAGRANDE – SVINCOLO DI ARZANA  
DAL Km 51+100,00 DELLA S.S. 389 VAR AL Km 177+930,00 DELLA S.S. 389

**Documentazione fotografica di supporto alla relazione archeologica**

File: T00\_SG00\_GEN\_RE04\_A

Data: Settembre 2020

Pag. 3 di 36



Foto 16



Foto 21



Foto 26



Foto 17



Foto 22



Foto 27



Foto 18



Foto 23



Foto 28



Foto 19



Foto 24



Foto 29



Foto 20



Foto 25



Foto 30



ANAS S.p.A.

S.S. 389 TRONCO VILLANOVA – LANUSEI – TORTOLÌ  
LOTTO BIVIO VILLAGRANDE – SVINCOLO DI ARZANA  
DAL Km 51+100,00 DELLA S.S. 389 VAR AL Km 177+930,00 DELLA S.S. 389

**Documentazione fotografica di supporto alla relazione archeologica**

File: T00\_SG00\_GEN\_RE04\_A

Data: Settembre 2020

Pag. 4 di 36



Foto 31



Foto 36



Foto 41



Foto 32



Foto 37



Foto 42



Foto 33



Foto 38



Foto 43



Foto 34



Foto 39



Foto 44



Foto 35



Foto 40



Foto 45



ANAS S.p.A.

S.S. 389 TRONCO VILLANOVA – LANUSEI – TORTOLÌ  
LOTTO BIVIO VILLAGRANDE – SVINCOLO DI ARZANA  
DAL Km 51+100,00 DELLA S.S. 389 VAR AL Km 177+930,00 DELLA S.S. 389

**Documentazione fotografica di supporto alla relazione archeologica**

File: T00\_SG00\_GEN\_RE04\_A

Data: Settembre 2020

Pag. 5 di 36



Foto 46



Foto 51



Foto 56



Foto 47



Foto 52



Foto 57



Foto 48

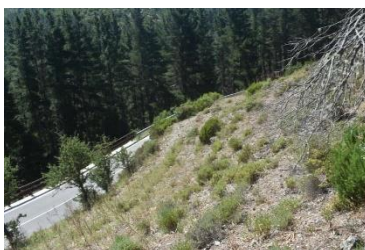


Foto 53



Foto 58



Foto 49



Foto 54



Foto 59



Foto 50



Foto 55



Foto 60



ANAS S.p.A.

S.S. 389 TRONCO VILLANOVA – LANUSEI – TORTOLÌ  
LOTTO BIVIO VILLAGRANDE – SVINCOLO DI ARZANA  
DAL Km 51+100,00 DELLA S.S. 389 VAR AL Km 177+930,00 DELLA S.S. 389

**Documentazione fotografica di supporto alla relazione archeologica**

File: T00\_SG00\_GEN\_RE04\_A

Data: Settembre 2020

Pag. 6 di 36



Foto 61



Foto 66



Foto 71



Foto 62



Foto 67



Foto 72



Foto 63



Foto 68



Foto 73



Foto 64



Foto 69



Foto 74



Foto 65



Foto 70



Foto 75



ANAS S.p.A.

S.S. 389 TRONCO VILLANOVA – LANUSEI – TORTOLÌ  
LOTTO BIVIO VILLAGRANDE – SVINCOLO DI ARZANA  
DAL Km 51+100,00 DELLA S.S. 389 VAR AL Km 177+930,00 DELLA S.S. 389

**Documentazione fotografica di supporto alla relazione archeologica**

File: T00\_SG00\_GEN\_RE04\_A

Data: Settembre 2020

Pag. 7 di 36



Foto 76

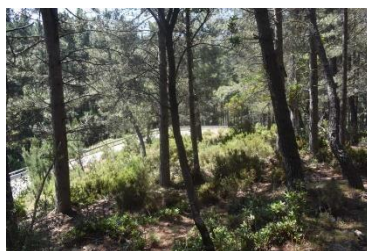


Foto 81

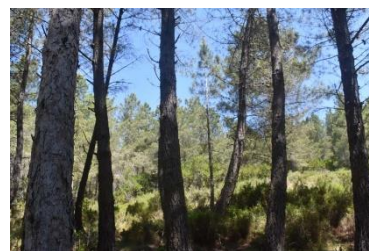


Foto 86



Foto 77

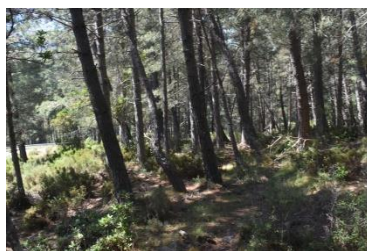


Foto 82



Foto 87



Foto 78



Foto 83



Foto 88



Foto 79

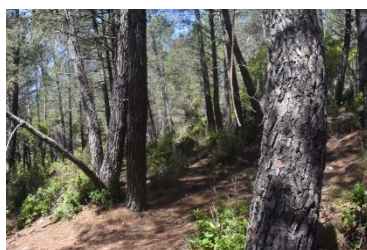


Foto 84



Foto 89



Foto 80



Foto 85



Foto 90



ANAS S.p.A.

S.S. 389 TRONCO VILLANOVA – LANUSEI – TORTOLÌ  
LOTTO BIVIO VILLAGRANDE – SVINCOLO DI ARZANA  
DAL Km 51+100,00 DELLA S.S. 389 VAR AL Km 177+930,00 DELLA S.S. 389

**Documentazione fotografica di supporto alla relazione archeologica**

File: T00\_SG00\_GEN\_RE04\_A

Data: Settembre 2020

Pag. 8 di 36



Foto 91



Foto 96



Foto 101



Foto 92



Foto 97



Foto 102



Foto 93



Foto 98

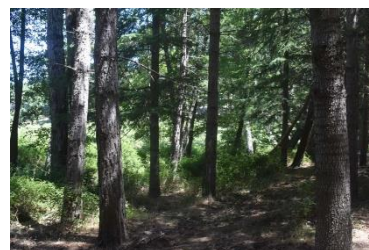


Foto 103



Foto 94



Foto 99

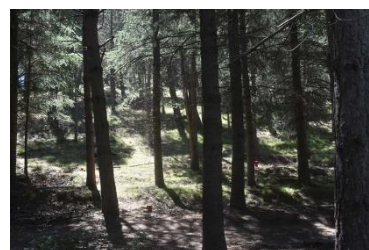


Foto 104



Foto 95

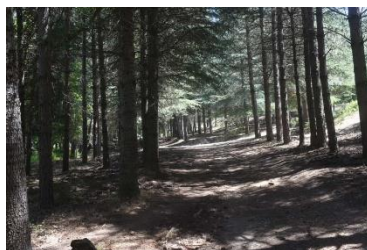


Foto 100

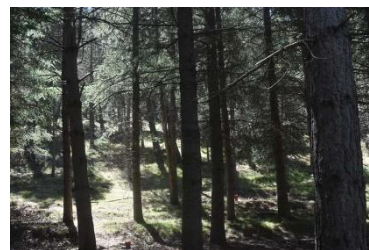


Foto 105



ANAS S.p.A.

S.S. 389 TRONCO VILLANOVA – LANUSEI – TORTOLÌ  
LOTTO BIVIO VILLAGRANDE – SVINCOLO DI ARZANA  
DAL Km 51+100,00 DELLA S.S. 389 VAR AL Km 177+930,00 DELLA S.S. 389

**Documentazione fotografica di supporto alla relazione archeologica**

File: T00\_SG00\_GEN\_RE04\_A

Data: Settembre 2020

Pag. 9 di 36

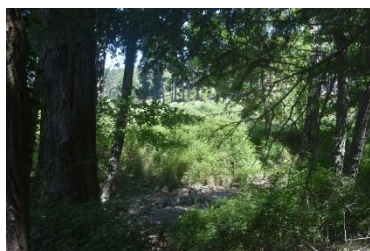


Foto 106

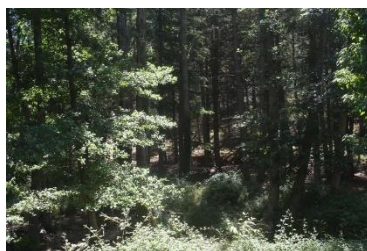


Foto 111



Foto 116



Foto 107



Foto 112



Foto 117



Foto 108

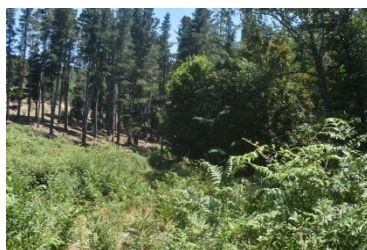


Foto 113



Foto 118



Foto 109



Foto 114



Foto 119



Foto 110



Foto 115



Foto 120



ANAS S.p.A.

S.S. 389 TRONCO VILLANOVA – LANUSEI – TORTOLÌ  
LOTTO BIVIO VILLAGRANDE – SVINCOLO DI ARZANA  
DAL Km 51+100,00 DELLA S.S. 389 VAR AL Km 177+930,00 DELLA S.S. 389

**Documentazione fotografica di supporto alla relazione archeologica**

File: T00\_SG00\_GEN\_RE04\_A

Data: Settembre 2020

Pag. 10 di 36



Foto 121



Foto 126



Foto 131



Foto 122



Foto 127



Foto 132



Foto 123



Foto 128



Foto 133

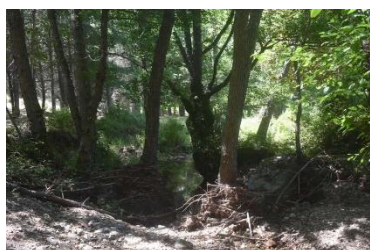


Foto 124



Foto 129



Foto 134



Foto 125

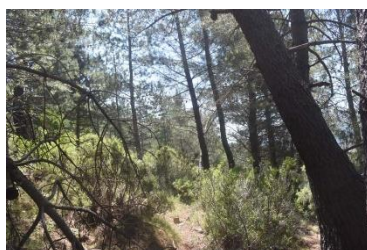


Foto 130



Foto 135



ANAS S.p.A.

S.S. 389 TRONCO VILLANOVA – LANUSEI – TORTOLÌ  
LOTTO BIVIO VILLAGRANDE – SVINCOLO DI ARZANA  
DAL Km 51+100,00 DELLA S.S. 389 VAR AL Km 177+930,00 DELLA S.S. 389

**Documentazione fotografica di supporto alla relazione archeologica**

File: T00\_SG00\_GEN\_RE04\_A

Data: Settembre 2020

Pag. 11 di 36



Foto 136



Foto 141



Foto 146



Foto 137



Foto 142



Foto 147



Foto 138



Foto 143



Foto 148



Foto 139



Foto 144



Foto 149



Foto 140



Foto 145



Foto 150



ANAS S.p.A.

S.S. 389 TRONCO VILLANOVA – LANUSEI – TORTOLÌ  
LOTTO BIVIO VILLAGRANDE – SVINCOLO DI ARZANA  
DAL Km 51+100,00 DELLA S.S. 389 VAR AL Km 177+930,00 DELLA S.S. 389

**Documentazione fotografica di supporto alla relazione archeologica**

File: T00\_SG00\_GEN\_RE04\_A

Data: Settembre 2020

Pag. 12 di 36



Foto 151

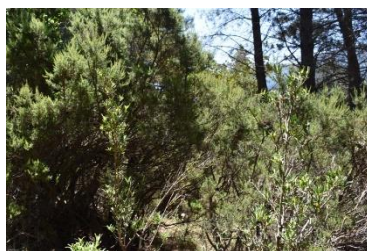


Foto 156



Foto 161



Foto 152

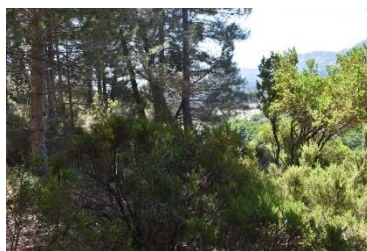


Foto 157



Foto 162



Foto 153



Foto 158



Foto 163



Foto 154



Foto 159



Foto 164



Foto 155



Foto 160



Foto 165



ANAS S.p.A.

S.S. 389 TRONCO VILLANOVA – LANUSEI – TORTOLÌ  
LOTTO BIVIO VILLAGRANDE – SVINCOLO DI ARZANA  
DAL Km 51+100,00 DELLA S.S. 389 VAR AL Km 177+930,00 DELLA S.S. 389

**Documentazione fotografica di supporto alla relazione archeologica**

File: T00\_SG00\_GEN\_RE04\_A

Data: Settembre 2020

Pag. 13 di 36



Foto 166



Foto 171



Foto 176



Foto 167



Foto 172



Foto 177



Foto 168



Foto 173

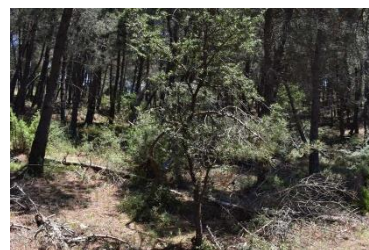


Foto 178



Foto 169



Foto 174



Foto 179



Foto 170



Foto 175



Foto 180



ANAS S.p.A.

S.S. 389 TRONCO VILLANOVA – LANUSEI – TORTOLÌ  
LOTTO BIVIO VILLAGRANDE – SVINCOLO DI ARZANA  
DAL Km 51+100,00 DELLA S.S. 389 VAR AL Km 177+930,00 DELLA S.S. 389

**Documentazione fotografica di supporto alla relazione archeologica**

File: T00\_SG00\_GEN\_RE04\_A

Data: Settembre 2020

Pag. 14 di 36



Foto 181



Foto 186



Foto 191



Foto 182



Foto 187



Foto 192



Foto 183



Foto 188



Foto 193



Foto 184



Foto 189



Foto 194



Foto 185



Foto 190



Foto 195



ANAS S.p.A.

S.S. 389 TRONCO VILLANOVA – LANUSEI – TORTOLÌ  
LOTTO BIVIO VILLAGRANDE – SVINCOLO DI ARZANA  
DAL Km 51+100,00 DELLA S.S. 389 VAR AL Km 177+930,00 DELLA S.S. 389

**Documentazione fotografica di supporto alla relazione archeologica**

File: T00\_SG00\_GEN\_RE04\_A

Data: Settembre 2020

Pag. 15 di 36



Foto 196



Foto 201



Foto 206



Foto 197



Foto 202



Foto 207



Foto 198



Foto 203

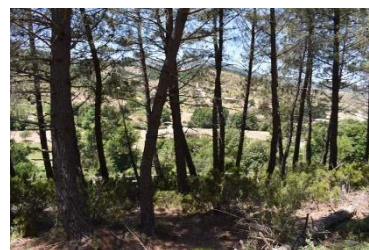


Foto 208



Foto 199



Foto 204



Foto 209



Foto 200



Foto 205



Foto 210



ANAS S.p.A.

S.S. 389 TRONCO VILLANOVA – LANUSEI – TORTOLÌ  
LOTTO BIVIO VILLAGRANDE – SVINCOLO DI ARZANA  
DAL Km 51+100,00 DELLA S.S. 389 VAR AL Km 177+930,00 DELLA S.S. 389

**Documentazione fotografica di supporto alla relazione archeologica**

File: T00\_SG00\_GEN\_RE04\_A

Data: Settembre 2020

Pag. 16 di 36



Foto 211



Foto 216



Foto 221



Foto 212

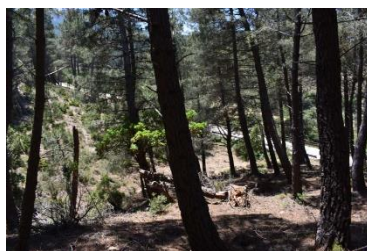


Foto 217



Foto 222



Foto 213



Foto 218



Foto 223



Foto 214



Foto 219



Foto 224

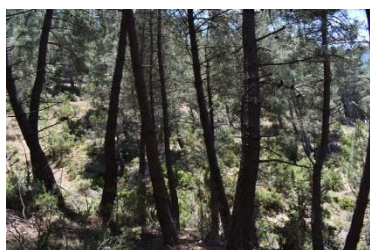


Foto 215



Foto 220



Foto 225



ANAS S.p.A.

S.S. 389 TRONCO VILLANOVA – LANUSEI – TORTOLÌ  
LOTTO BIVIO VILLAGRANDE – SVINCOLO DI ARZANA  
DAL Km 51+100,00 DELLA S.S. 389 VAR AL Km 177+930,00 DELLA S.S. 389

**Documentazione fotografica di supporto alla relazione archeologica**

File: T00\_SG00\_GEN\_RE04\_A

Data: Settembre 2020

Pag. 17 di 36



Foto 226



Foto 231



Foto 236



Foto 227



Foto 232



Foto 237



Foto 228



Foto 233



Foto 238



Foto 229



Foto 234



Foto 239



Foto 230



Foto 235



Foto 240



ANAS S.p.A.

S.S. 389 TRONCO VILLANOVA – LANUSEI – TORTOLÌ  
LOTTO BIVIO VILLAGRANDE – SVINCOLO DI ARZANA  
DAL Km 51+100,00 DELLA S.S. 389 VAR AL Km 177+930,00 DELLA S.S. 389

**Documentazione fotografica di supporto alla relazione archeologica**

File: T00\_SG00\_GEN\_RE04\_A

Data: Settembre 2020

Pag. 18 di 36



Foto 241



Foto 246



Foto 251



Foto 242



Foto 247



Foto 252

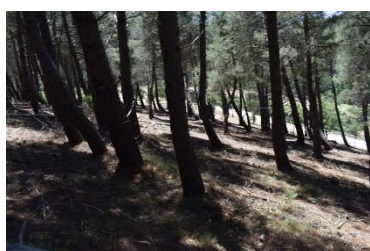


Foto 243



Foto 248



Foto 253



Foto 244



Foto 249



Foto 254



Foto 245



Foto 250



Foto 255



ANAS S.p.A.

S.S. 389 TRONCO VILLANOVA – LANUSEI – TORTOLÌ  
LOTTO BIVIO VILLAGRANDE – SVINCOLO DI ARZANA  
DAL Km 51+100,00 DELLA S.S. 389 VAR AL Km 177+930,00 DELLA S.S. 389

**Documentazione fotografica di supporto alla relazione archeologica**

File: T00\_SG00\_GEN\_RE04\_A

Data: Settembre 2020

Pag. 19 di 36



Foto 256



Foto 261



Foto 266



Foto 257



Foto 262



Foto 267



Foto 258

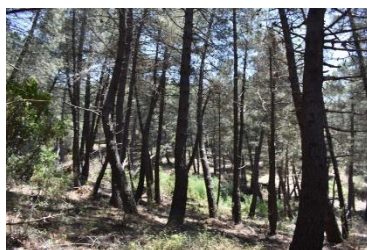


Foto 263



Foto 268



Foto 259

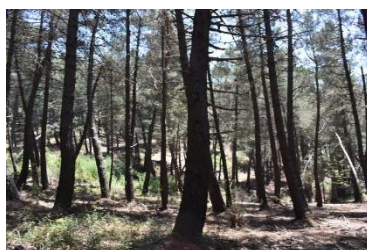


Foto 264



Foto 269



Foto 260



Foto 265



Foto 270



ANAS S.p.A.

S.S. 389 TRONCO VILLANOVA – LANUSEI – TORTOLÌ  
LOTTO BIVIO VILLAGRANDE – SVINCOLO DI ARZANA  
DAL Km 51+100,00 DELLA S.S. 389 VAR AL Km 177+930,00 DELLA S.S. 389

**Documentazione fotografica di supporto alla relazione archeologica**

File: T00\_SG00\_GEN\_RE04\_A

Data: Settembre 2020

Pag. 20 di 36



Foto 271



Foto 276



Foto 281



Foto 272



Foto 277



Foto 282



Foto 273



Foto 278



Foto 283



Foto 274



Foto 279



Foto 284

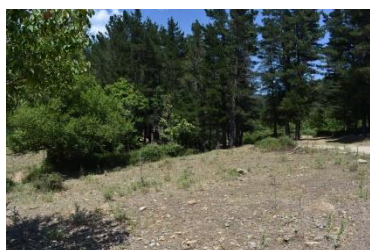


Foto 275



Foto 280



Foto 285



ANAS S.p.A.

S.S. 389 TRONCO VILLANOVA – LANUSEI – TORTOLÌ  
LOTTO BIVIO VILLAGRANDE – SVINCOLO DI ARZANA  
DAL Km 51+100,00 DELLA S.S. 389 VAR AL Km 177+930,00 DELLA S.S. 389

**Documentazione fotografica di supporto alla relazione archeologica**

File: T00\_SG00\_GEN\_RE04\_A

Data: Settembre 2020

Pag. 21 di 36



Foto 286



Foto 291



Foto 296



Foto 287



Foto 292



Foto 297



Foto 288



Foto 293



Foto 298



Foto 289

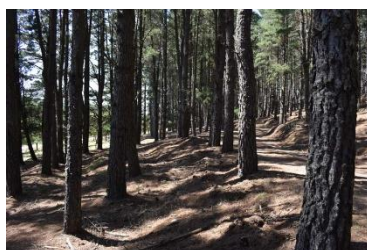


Foto 294



Foto 299



Foto 290



Foto 295



Foto 300



ANAS S.p.A.

S.S. 389 TRONCO VILLANOVA – LANUSEI – TORTOLÌ  
LOTTO BIVIO VILLAGRANDE – SVINCOLO DI ARZANA  
DAL Km 51+100,00 DELLA S.S. 389 VAR AL Km 177+930,00 DELLA S.S. 389

**Documentazione fotografica di supporto alla relazione archeologica**

File: T00\_SG00\_GEN\_RE04\_A

Data: Settembre 2020

Pag. 22 di 36

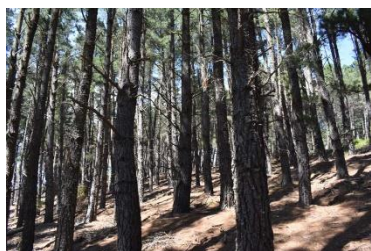


Foto 301



Foto 306



Foto 311



Foto 302



Foto 307



Foto 312



Foto 303



Foto 308



Foto 313



Foto 304



Foto 309



Foto 314



Foto 305



Foto 310



Foto 315



ANAS S.p.A.

S.S. 389 TRONCO VILLANOVA – LANUSEI – TORTOLÌ  
LOTTO BIVIO VILLAGRANDE – SVINCOLO DI ARZANA  
DAL Km 51+100,00 DELLA S.S. 389 VAR AL Km 177+930,00 DELLA S.S. 389

**Documentazione fotografica di supporto alla relazione archeologica**

File: T00\_SG00\_GEN\_RE04\_A

Data: Settembre 2020

Pag. 23 di 36



Foto 316

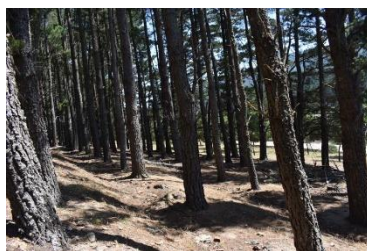


Foto 321



Foto 326



Foto 317



Foto 322



Foto 327



Foto 318



Foto 323



Foto 328



Foto 319



Foto 324

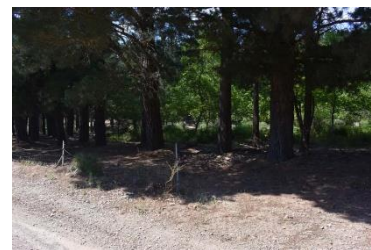


Foto 329



Foto 320



Foto 325



Foto 330



ANAS S.p.A.

S.S. 389 TRONCO VILLANOVA – LANUSEI – TORTOLÌ  
LOTTO BIVIO VILLAGRANDE – SVINCOLO DI ARZANA  
DAL Km 51+100,00 DELLA S.S. 389 VAR AL Km 177+930,00 DELLA S.S. 389

**Documentazione fotografica di supporto alla relazione archeologica**

File: T00\_SG00\_GEN\_RE04\_A

Data: Settembre 2020

Pag. 24 di 36



Foto 331



Foto 336



Foto 341



Foto 332



Foto 337



Foto 342

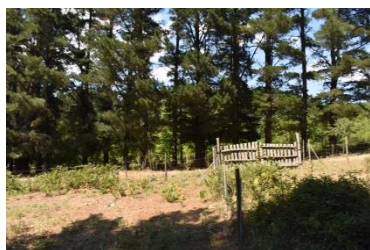


Foto 333



Foto 338



Foto 343



Foto 334



Foto 339



Foto 344



Foto 335



Foto 340



Foto 345



ANAS S.p.A.

S.S. 389 TRONCO VILLANOVA – LANUSEI – TORTOLÌ  
LOTTO BIVIO VILLAGRANDE – SVINCOLO DI ARZANA  
DAL Km 51+100,00 DELLA S.S. 389 VAR AL Km 177+930,00 DELLA S.S. 389

**Documentazione fotografica di supporto alla relazione archeologica**

File: T00\_SG00\_GEN\_RE04\_A

Data: Settembre 2020

Pag. 25 di 36

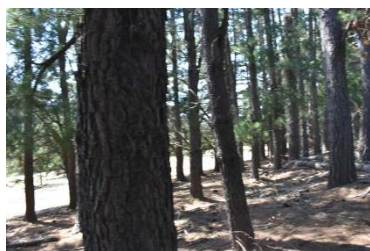


Foto 346



Foto 351



Foto 356



Foto 347



Foto 352



Foto 357

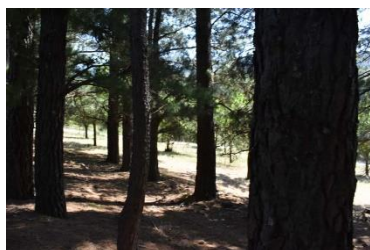


Foto 348



Foto 353



Foto 358

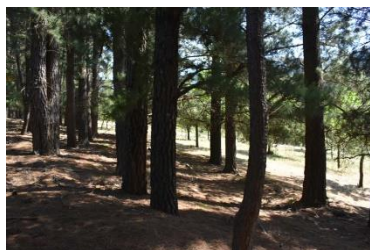


Foto 349



Foto 354



Foto 359



Foto 350



Foto 355



Foto 360



ANAS S.p.A.

S.S. 389 TRONCO VILLANOVA – LANUSEI – TORTOLÌ  
LOTTO BIVIO VILLAGRANDE – SVINCOLO DI ARZANA  
DAL Km 51+100,00 DELLA S.S. 389 VAR AL Km 177+930,00 DELLA S.S. 389

**Documentazione fotografica di supporto alla relazione archeologica**

File: T00\_SG00\_GEN\_RE04\_A

Data: Settembre 2020

Pag. 26 di 36



Foto 361



Foto 366



Foto 371



Foto 362



Foto 367



Foto 372



Foto 363

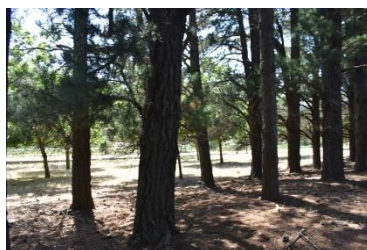


Foto 368



Foto 373



Foto 364



Foto 369

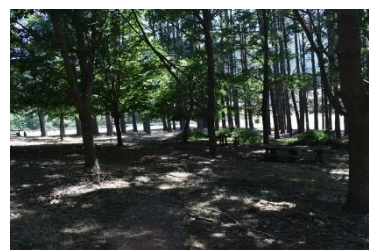


Foto 374



Foto 365



Foto 370



Foto 375



ANAS S.p.A.

S.S. 389 TRONCO VILLANOVA – LANUSEI – TORTOLÌ  
LOTTO BIVIO VILLAGRANDE – SVINCOLO DI ARZANA  
DAL Km 51+100,00 DELLA S.S. 389 VAR AL Km 177+930,00 DELLA S.S. 389

**Documentazione fotografica di supporto alla relazione archeologica**

File: T00\_SG00\_GEN\_RE04\_A

Data: Settembre 2020

Pag. 27 di 36



Foto 376

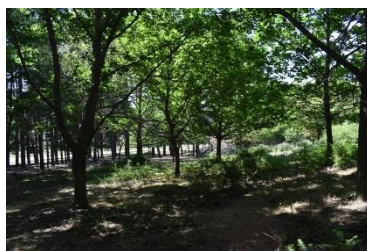


Foto 381



Foto 386



Foto 377



Foto 382



Foto 387



Foto 378



Foto 383



Foto 388



Foto 379



Foto 384



Foto 389



Foto 380



Foto 385



Foto 390



ANAS S.p.A.

S.S. 389 TRONCO VILLANOVA – LANUSEI – TORTOLÌ  
LOTTO BIVIO VILLAGRANDE – SVINCOLO DI ARZANA  
DAL Km 51+100,00 DELLA S.S. 389 VAR AL Km 177+930,00 DELLA S.S. 389

**Documentazione fotografica di supporto alla relazione archeologica**

File: T00\_SG00\_GEN\_RE04\_A

Data: Settembre 2020

Pag. 28 di 36



Foto 391



Foto 396



Foto 401



Foto 392



Foto 397

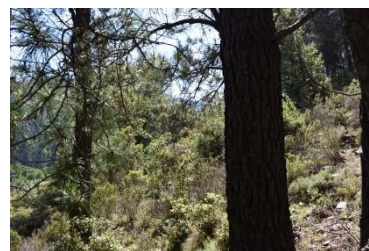


Foto 402



Foto 393



Foto 398

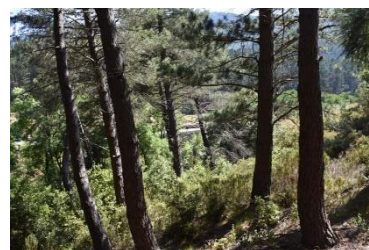


Foto 403



Foto 394



Foto 399

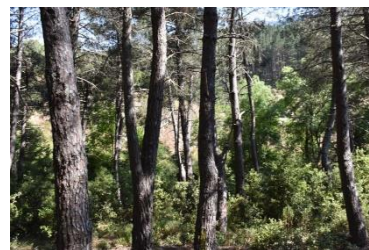


Foto 404

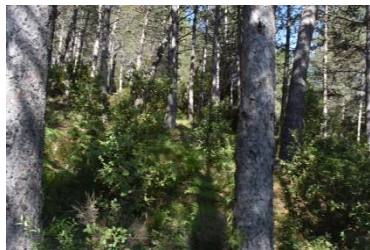


Foto 395



Foto 400



Foto 405



ANAS S.p.A.

S.S. 389 TRONCO VILLANOVA – LANUSEI – TORTOLÌ  
LOTTO BIVIO VILLAGRANDE – SVINCOLO DI ARZANA  
DAL Km 51+100,00 DELLA S.S. 389 VAR AL Km 177+930,00 DELLA S.S. 389

**Documentazione fotografica di supporto alla relazione archeologica**

File: T00\_SG00\_GEN\_RE04\_A

Data: Settembre 2020

Pag. 29 di 36

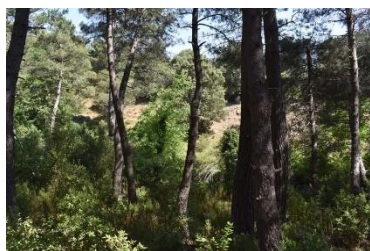


Foto 406

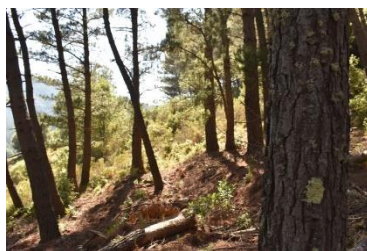


Foto 411

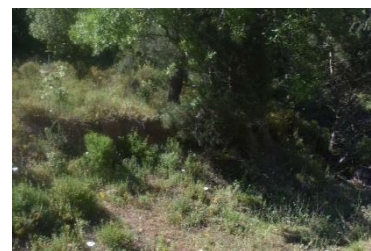


Foto 416

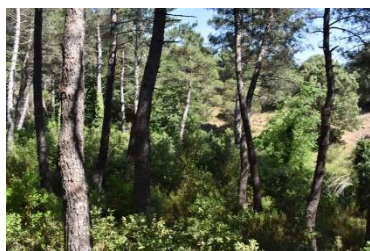


Foto 407



Foto 412



Foto 417

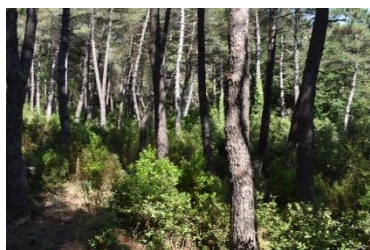


Foto 408



Foto 413



Foto 418



Foto 409



Foto 414



Foto 419



Foto 410



Foto 415



Foto 420



ANAS S.p.A.

S.S. 389 TRONCO VILLANOVA – LANUSEI – TORTOLÌ  
LOTTO BIVIO VILLAGRANDE – SVINCOLO DI ARZANA  
DAL Km 51+100,00 DELLA S.S. 389 VAR AL Km 177+930,00 DELLA S.S. 389

**Documentazione fotografica di supporto alla relazione archeologica**

File: T00\_SG00\_GEN\_RE04\_A

Data: Settembre 2020

Pag. 30 di 36



Foto 421



Foto 426



Foto 431



Foto 422



Foto 427



Foto 432



Foto 423



Foto 428



Foto 433



Foto 424



Foto 429



Foto 434



Foto 425

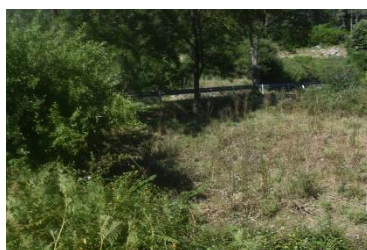


Foto 430

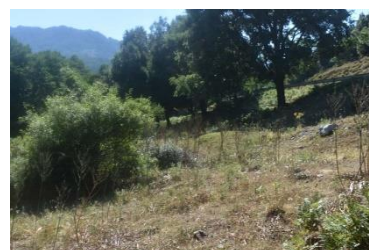


Foto 435



ANAS S.p.A.

S.S. 389 TRONCO VILLANOVA – LANUSEI – TORTOLÌ  
LOTTO BIVIO VILLAGRANDE – SVINCOLO DI ARZANA  
DAL Km 51+100,00 DELLA S.S. 389 VAR AL Km 177+930,00 DELLA S.S. 389

**Documentazione fotografica di supporto alla relazione archeologica**

File: T00\_SG00\_GEN\_RE04\_A

Data: Settembre 2020

Pag. 31 di 36



Foto 436



Foto 441



Foto 446



Foto 437



Foto 442



Foto 447

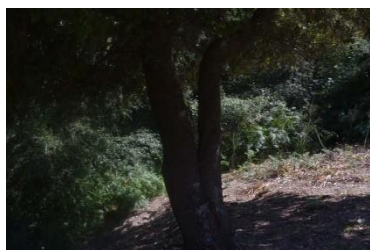


Foto 438



Foto 443

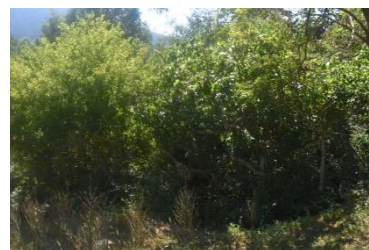


Foto 448

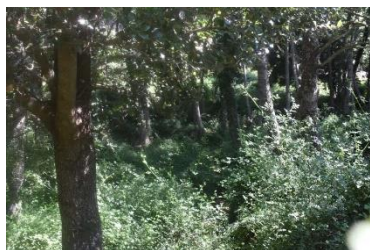


Foto 439



Foto 444



Foto 449



Foto 440



Foto 445



Foto 450



ANAS S.p.A.

S.S. 389 TRONCO VILLANOVA – LANUSEI – TORTOLÌ  
LOTTO BIVIO VILLAGRANDE – SVINCOLO DI ARZANA  
DAL Km 51+100,00 DELLA S.S. 389 VAR AL Km 177+930,00 DELLA S.S. 389

**Documentazione fotografica di supporto alla relazione archeologica**

File: T00\_SG00\_GEN\_RE04\_A

Data: Settembre 2020

Pag. 32 di 36



Foto 451



Foto 456



Foto 461



Foto 452



Foto 457



Foto 462



Foto 453



Foto 458



Foto 463



Foto 454



Foto 459



Foto 464



Foto 455



Foto 460



Foto 465



ANAS S.p.A.

S.S. 389 TRONCO VILLANOVA – LANUSEI – TORTOLÌ  
LOTTO BIVIO VILLAGRANDE – SVINCOLO DI ARZANA  
DAL Km 51+100,00 DELLA S.S. 389 VAR AL Km 177+930,00 DELLA S.S. 389

**Documentazione fotografica di supporto alla relazione archeologica**

File: T00\_SG00\_GEN\_RE04\_A

Data: Settembre 2020

Pag. 33 di 36



Foto 466



Foto 471

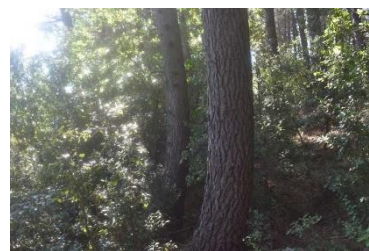


Foto 476



Foto 467



Foto 472

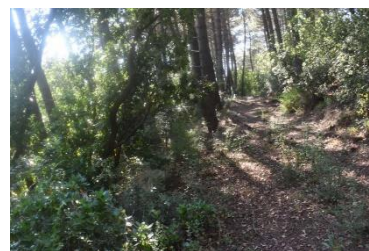


Foto 477



Foto 468



Foto 473



Foto 478



Foto 469



Foto 474



Foto 479



Foto 470



Foto 475



Foto 480



ANAS S.p.A.

S.S. 389 TRONCO VILLANOVA – LANUSEI – TORTOLÌ  
LOTTO BIVIO VILLAGRANDE – SVINCOLO DI ARZANA  
DAL Km 51+100,00 DELLA S.S. 389 VAR AL Km 177+930,00 DELLA S.S. 389

**Documentazione fotografica di supporto alla relazione archeologica**

File: T00\_SG00\_GEN\_RE04\_A

Data: Settembre 2020

Pag. 34 di 36



Foto 481



Foto 486



Foto 491



Foto 482



Foto 487



Foto 492



Foto 483



Foto 488



Foto 493



Foto 484



Foto 489



Foto 494



Foto 485



Foto 490

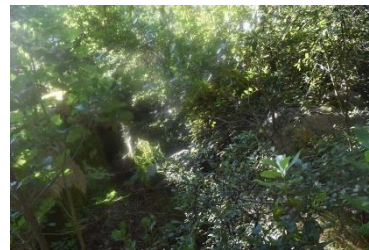


Foto 495



ANAS S.p.A.

S.S. 389 TRONCO VILLANOVA – LANUSEI – TORTOLÌ  
LOTTO BIVIO VILLAGRANDE – SVINCOLO DI ARZANA  
DAL Km 51+100,00 DELLA S.S. 389 VAR AL Km 177+930,00 DELLA S.S. 389

**Documentazione fotografica di supporto alla relazione archeologica**

File: T00\_SG00\_GEN\_RE04\_A

Data: Settembre 2020

Pag. 35 di 36



Foto 496

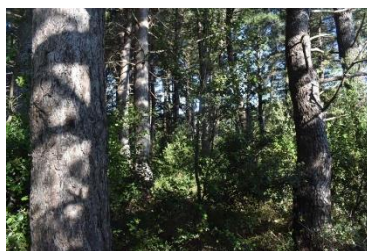


Foto 501



Foto 506



Foto 497

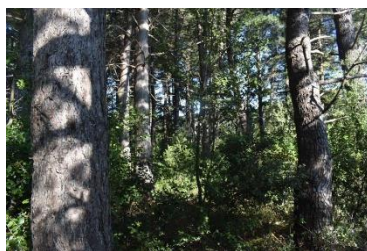


Foto 502



Foto 507

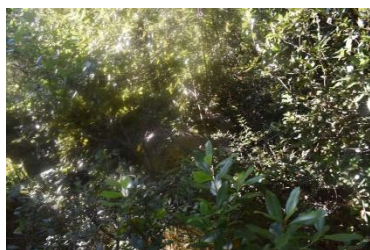


Foto 498



Foto 503



Foto 508

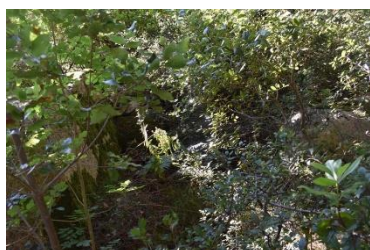


Foto 499



Foto 504



Foto 509

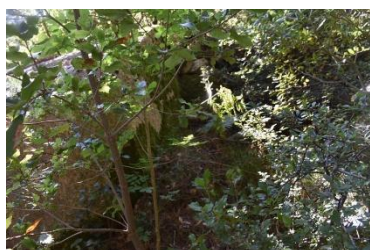


Foto 500



Foto 505



Foto 510



ANAS S.p.A.

S.S. 389 TRONCO VILLANOVA – LANUSEI – TORTOLÌ  
LOTTO BIVIO VILLAGRANDE – SVINCOLO DI ARZANA  
DAL Km 51+100,00 DELLA S.S. 389 VAR AL Km 177+930,00 DELLA S.S. 389

**Documentazione fotografica di supporto alla relazione archeologica**

File: T00\_SG00\_GEN\_RE04\_A

Data: Settembre 2020

Pag. 36 di 36



Foto 511



Foto 512



Foto 513