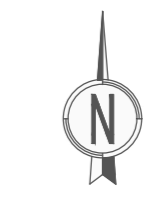
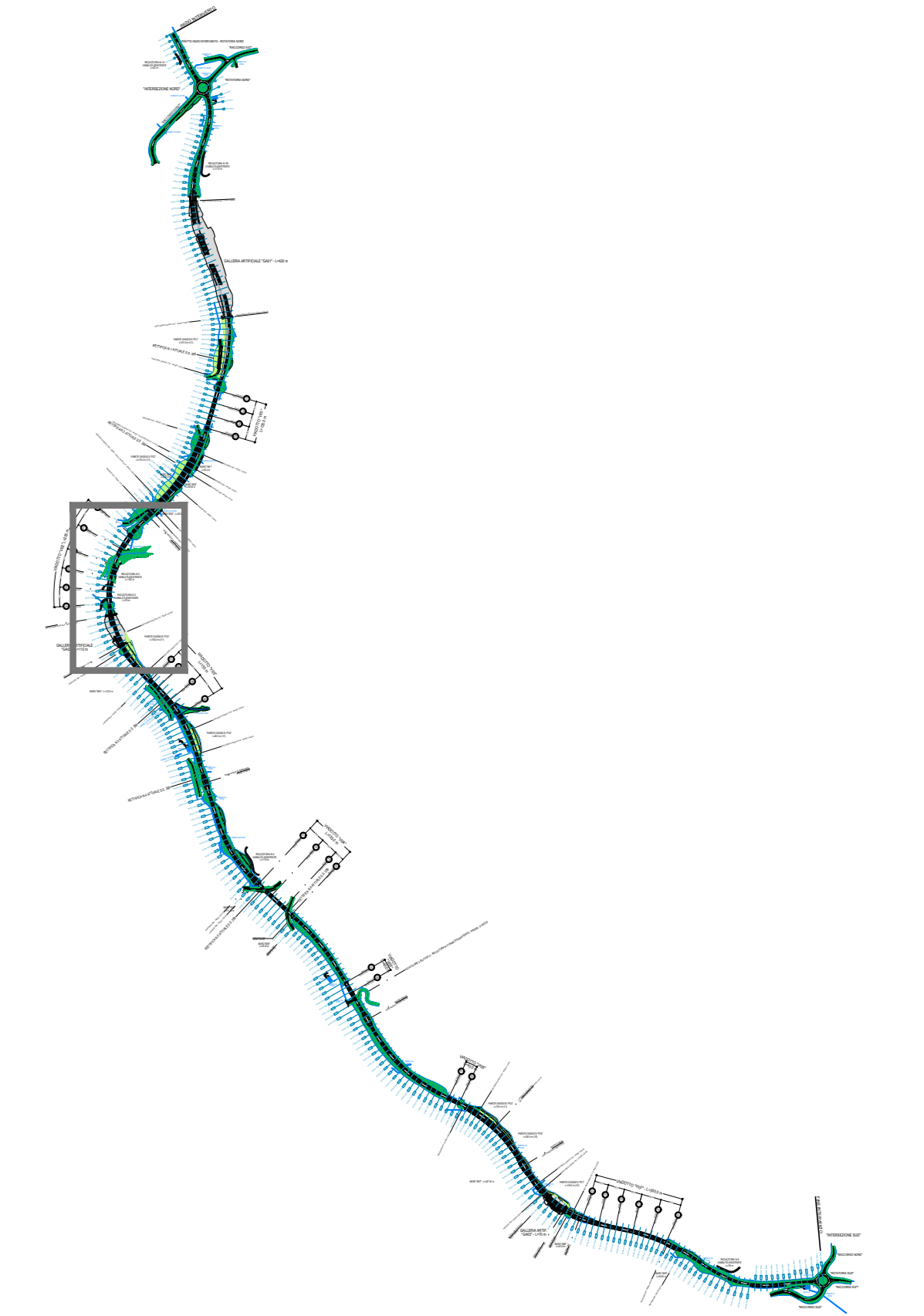
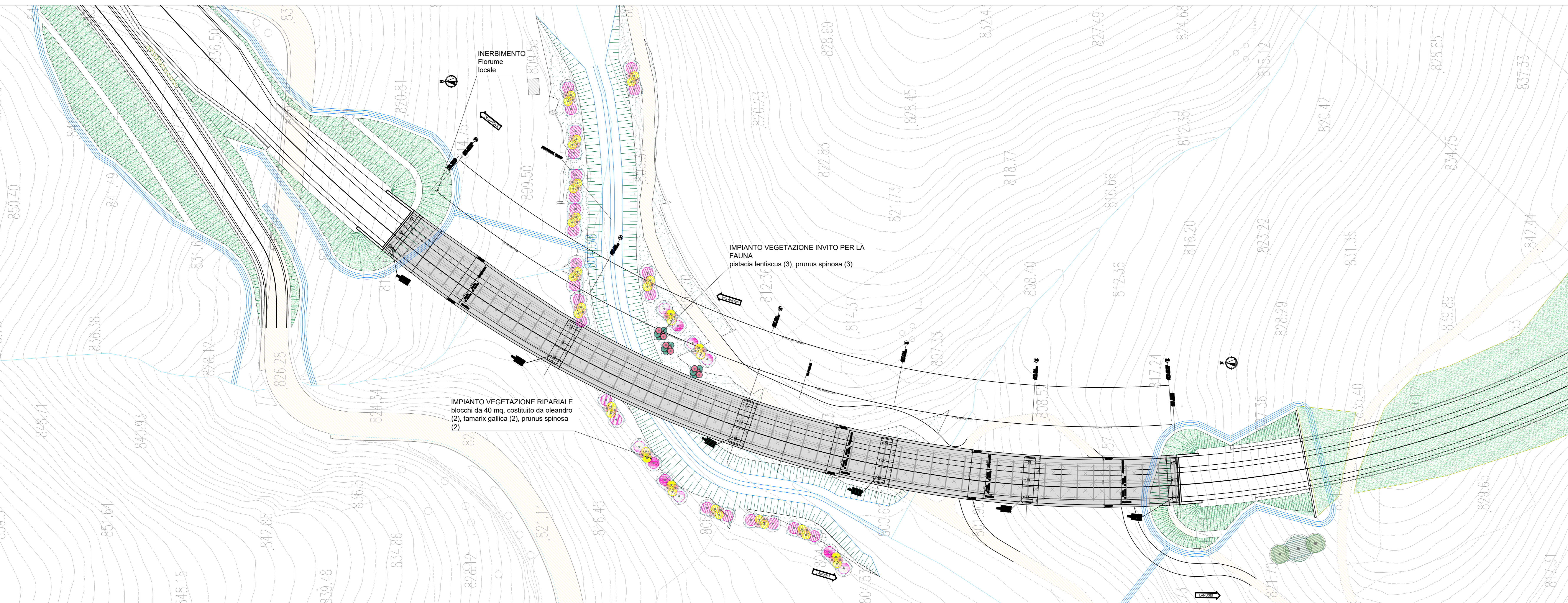
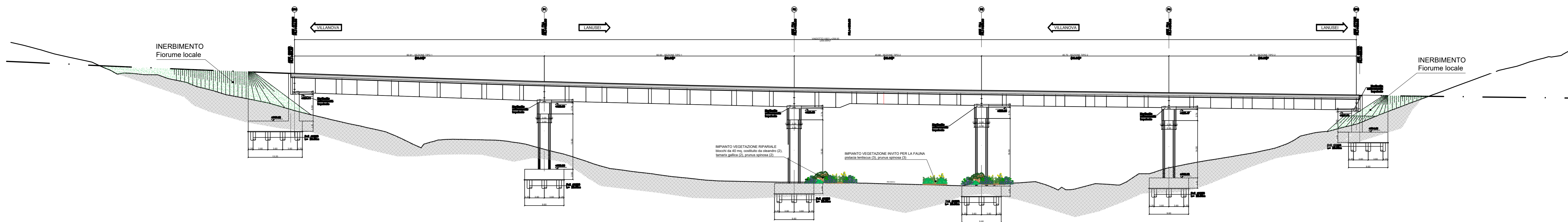


| LEGENDA | |
|--|---|
| Sistemazione a verde delle scarpate | |
| b) Piantumazione di fasce arbustive fascia larga (art.PA.VE.007) fascia stretta (art.PA.VE.006) | b) Piantumazione di fasce arbustive Inerbimento (art.F.01.012) |
| Aree di ricostituzione e creazione di ambienti di interesse ecologico | |
| a) impianto di vegetazione ripariale e grotta tipo 1 (art.PA.VE.004) tipo 2 (art.PA.VE.005) | b) impianto di vegetazione di invito per la fauna tipo 1 (art.PA.VE.003) |
| Interventi di ricomposizione con il paesaggio e gli ecosistemi marginali all'infrastruttura | |
| impianto di alberi Salix alba (art.PA.VE.001) Alnus glutinosa (art.PA.VE.002) | impianto di fiori arborei Pinus nigra Dougl. Pinus nigra Pinus insignis Dougl. |
| Abaco delle essenze | |
| <ul style="list-style-type: none"> Alnus glutinosa Pinus nigra Salix alba Pinus insignis Dougl. Fraxinus ornus Erica arborea Salix purpurea Myrtus communis Tamox gallica Phillyrea latifolia Juniperus oxycedrus Prunus spinosa Pistacia lentiscus | |



QUADRO DI UNIONE



S.S. 389 TRONCO VILLANOVA – LANUSEI – TORTOLI
LOTTO BIVIO VILLAGRANDE - SVINCOLO DI ARZANA
 DAL Km 51+100,00 DELLA S.S. 389 VAR AL Km 177+930,00 DELLA S.S. 389

PROGETTO DEFINITIVO cod. CA22

PROGETTAZIONE: ANAS - DIREZIONE PROGETTAZIONE E REALIZZAZIONE LAVORI

| | |
|--|--|
| PROGETTISTA E RESPONSABILE INTEGRATORE PRESTAZIONI Ing. M. RASIMELLI Ordine Ingegn. Provinciale di Perugia n° 4032 | IL GRUPPO DI PROGETTAZIONE: Ing. D. BODACIS Ing. P. LOSPENNATO Ing. S. FELLEGGINI Ing. A. FOLLI Ing. M. MASELLI Ing. A. LUCA |
| IL RESPONSABILE DEL S.I.A. Arch. E. RASIMELLI | IL GRUPPO DI PROGETTAZIONE: PINI SWISS ENGINEERS SA SWISS MANDANTE PINI SWISS ENGINEERS Srl ITALIAN MANDANTE |
| IL GEOLOGO Dott. S. PIAZZOLI | COORDINATORE PER LA SICUREZZA IN FASE DI PROGETTAZIONE Ing. L. IONNE |
| VISTO: IL RESP. DEL PROCEDIMENTO Ing. F. RUGGERI | DATA: |

STUDIO DI IMPATTO AMBIENTALE
RELAZIONE PAESAGGISTICA
 PLANIMETRIA OPERE A VERDE (SEZIONE E DETTAGLI) - VIADOTTO V101

| | | |
|-----------------|---------------------|----------------|
| CODICE PROGETTO | NOME FILE | REVISIONE |
| PROGETTO | T00_IA00_AMB_D104_A | A |
| LIV. PROG. | 2002 | 1:500 |
| ELAB. | T00IA00AMB0104 | |
| D | | |
| C | | |
| B | | |
| A | PRIMA EMISSIONE | SETTEMBRE 2020 |
| REV. | DESCRIZIONE | DATA |
| | | STRANI |
| | | LOS PENNATO |
| | | RASIMELLI |
| | | VERIFICATO |
| | | APPROVATO |